

NIESSEN
Design for living spaces

#NiessenDesign

Niessen Design

NÚMERO 5



EDITORIAL



Juan Antonio Yanes Pérez,
Product Business Developer Home and
Building Automation-ABB Electrification Spain

Me complace presentaros la quinta edición de la revista Niessen Design, donde mostramos las últimas novedades en el sector de la arquitectura, interiorismo y decoración.

La automatización del hogar ha evolucionado significativamente en los últimos años, durante los cuales su principal función se ha centrado en aumentar la seguridad en el hogar. En la actualidad, los sistemas domóticos se diseñan pensando no únicamente en este aspecto, sino también en la facilidad y comodidad, repercutiendo directa y significativamente en la calidad de vida de las personas. Desde la iluminación inteligente hasta los sistemas de control de temperatura o los asistentes de voz, las nuevas tecnologías ayudan a las personas a hacer más con menos esfuerzo, y proporcionan una experiencia única y personalizada en el hogar.

Programando un sistema domótico, el hogar puede realizar tareas específicas, como encender y apagar las luces, ajustar la temperatura de la estancia, reproducir música o cerrar las cortinas, todo ello sin moverse del sofá e incluso a través de cualquier dispositivo móvil o simplemente con la geolocalización, según las rutinas de cada miembro de la familia.

Así, la creación de escenas de ambiente permite adaptar las condiciones en función de la ocasión o el estado de ánimo, programando nuestro hogar según nuestros gustos y personalizándolo, convirtiéndolo de esta forma, en un lugar aún más único. Además, nuestros sistemas son más eficientes y sostenibles: nos permiten ahorrar energía y reducir los costos, debido a que los sistemas de iluminación y climatización pueden ajustarse automáticamente en función de las condiciones ambientales y las preferencias del usuario, lo que significa que se utiliza la energía de manera más eficiente.

Desde Niessen y ABB, trabajamos por lograr que los hogares estén cada vez más adaptados y en sintonía con las familias, que responden a necesidades y rutinas del día a día, y que permiten a cada usuario centrarse en las tareas que más importan.



SUMARIO

EDITORIAL

Juan Antonio Yanes Pérez,
Product Business Developer
Home and Building Automation-
ABB Electrification

ENTREVISTAS

- El espacio Martina's Essence de Niessen
- Canexel, Obras a medida
- Eduardo Wilson, Comercial domótica Niessen

PROYECTOS

- El mejor diseño para tu hogar
- A coruña, un nuevo caso que reafirma las ventajas de la domotización
- Reforma completa de una vivienda en Gijón
- La nueva colección Sky Essence elegida por la interiorista Nataliza Zubizarreta

ACTUALIDAD

- Conversamos con Ana García para conocer cuáles son las principales dudas de domótica
- BREEAM®: El referente global en certificación de edificios sostenibles
- Orígenes de Niessen, la innovación que comenzó en el siglo XX

CONSEJOS Y TENDENCIAS

- ¿Qué debes preguntarte antes de domotizar tu hogar?
- Consejos para reformar nuestra vivienda
- Consejos para el diseño de tu hogar este verano

 /niessen_design

 @niessen_design

 @niessen_es

 Niessen_ES

 ABB Electrification

 /niessen_es

CRÉDITOS

Edita **ABB**

Fakoy Corporation 

Directora: Sandra Cabrera

Directora adjunta: Alexandra Cantalops

Han colaborado en este número: Natalia Zubizarreta, Ana García, Raúl Martins, Eduardo Wilson, PRP Arquitectos, IndomotiQ, Carla Magadán, Juan Antonio Yanes, Canexel

Director General: Alexis Vegas

Director Técnico: Anna Puig

Delegación Barcelona

Calle Gomis, 38

08023 Barcelona

www.fakoy.com

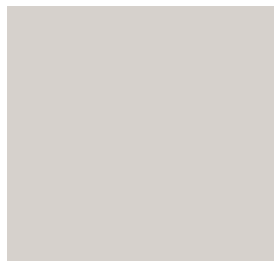
Queda terminantemente prohibida la producción total o parcial de cualquier apartado de la revista

La suscripción a esta publicación autoriza el uso exclusivo y personal de la misma por parte del suscriptor. Cualquier otra reproducción, distribución, comunicación pública o transformación de esta publicación sólo puede ser realizada con la autorización de sus titulares. En particular, la Editorial, a los efectos previstos en el art. 32.1 párrafo 2 del vigente TRLPI, se opone expresamente a que cualquier fragmento de esta obra sea utilizado para la realización de resúmenes de prensa, excepto si tiene la autorización específica. Dirijase a CEDRO (Centro Español de Derechos Reprográficos) si necesita reproducir algún fragmento de esta obra, o si desea utilizarla para elaborar resúmenes de prensa (www.conlicencia.com: 91 702 19 70 / 93 272 04 47).



Tendencias del hogar

- Decoración sostenible
- Curvas
- Cocinas minimalistas
- Acabados y texturas ricas en detalles
- Mezcla de colores cálidos



ENTREVISTAS

Expertos comparten valiosas perspectivas sobre las tendencias actuales y sus vivencias personales, enriqueciendo así el conocimiento del sector.





Sky Essence

Pura esencia. Perfil puro.

NIESSEN DESIGN
ENTREVISTAS

El espacio Martina's Essence de Niessen, lleva la esencia de la innovación a Casa Decor





En el espacio Martina's Essence de la edición de Casa Decor 2023, se combinaba la elegancia clásica del ensanche parisino con la tecnología moderna, se vivía una experiencia sensorial gracias a las escenas de ambiente creadas a través de la nueva colección de interruptores Sky Essence, y de las pantallas y sensores con tecnología ABB i-Bus® KNX.

La escena de Casa Decor recreaba la vida de una perfumista de la renombrada marca de productos cosméticos Sisley, "Martina", con la intención de mostrar las diferentes posibilidades que nos ofrece la tecnología de Niessen. Desde el propio diseño en piedra caliza francesa antigua, junto con una gama de colores terrosos a base de pigmentos naturales, así como los tonos del suelo, las molduras clásicas o incluso el mobiliario dotan al espacio de vida y personalidad que recuerda a otra época. Todo el diseño de la estancia fue elaborado por el arquitecto e interiorista Raúl Martins, que impregnó

la estancia de obras propias como los sofás modulares curvos, la butaca, la cómoda de puertas o la coffee table que encajaban perfectamente con la armonía de la escena y le otorgaban el toque perfecto de distinción.

Los colores tierra de la decoración y el mobiliario se suman al contraste entre el blanco y el negro de Sky Essence, la nueva estética de los interruptores de Niessen. Clasicismo, elegancia... pero totalmente integrados con las últimas necesidades tecnológicas como los cargadores USB A+C.

Un espacio de contrastes donde precisamente algunas sensaciones como el olor, el sonido o la luz se vuelven fundamentales. Mediante la domótica integrada de Niessen, podíamos crear diferentes ambientes de inspiración, de relajación etc. estas escenas se encontraban predeterminadas, a través de la propia voz podíamos configurar "Relax time" y de forma automática podía ajustarse la iluminación de la sala reduciendo la intensidad de la luz. De igual forma, podíamos ver otro tipo de escenas como la escena de bienvenida, donde automáticamente al entrar por la puerta la luz se encendía y regulaba los estores de las persianas según la luz natural que impregnaba la sala.

Diferentes ambientes podían sucederse en la estancia con la intención de personalizar totalmente la escena. El hogar de Martina en este caso nos transmitía un clima de paz debido al aroma de las velas perfumadas de Sisley que se repartían por toda la estancia. Un ambiente puro y selecto totalmente controlado por la tecnología Niessen y ABB.

Para conocer un poco más el espacio, hablamos con Raul Martins quien nos explica su visión sobre el diseño.

1. ¿Cómo incorporas la sostenibilidad en tus diseños?

La sostenibilidad es algo fundamental en todos los proyectos. El mayor reto es poder usar materiales que tengan un origen controlado, que no contaminen y que si además pueden tener origen reciclado y se pueden reciclar con facilidad posteriormente son buenas opciones, como el caso de Sky Essence: mecanismos ecodiseñados con un 70% de materias primas recicladas, una menor cantidad de materiales y un nuevo packaging más ecológico.

2. ¿Qué tienes en cuenta a la hora de seleccionar materiales y acabados?

Miro mucho de que están hechos, donde se han producido y la posibilidad de reciclaje posterior. Hoy en día todos los clientes preguntan por la sostenibilidad de los productos y están preocupados por hacer proyectos respetuosos, por lo que hay que facilitarles opciones.

3. ¿Cómo abordas el tema de eficiencia energética en tu diseño de interiores?

Hay conceptos como el de "Passive House" que nos dan una pista sobre cómo afrontar un proyecto con buena eficiencia. Mediante el uso de materiales aislantes, o que reduzcan los consumos, así como la incorporación de aparatos inteligentes que reducen las demandas y con controles domóticos, las soluciones inteligentes idóneas para las viviendas.

El mayor reto es poder usar materiales que tengan un origen controlado, que no contaminen y que consuman pocos recursos. Si además pueden tener origen reciclado y se pueden reciclar con facilidad posteriormente, mucho mejor.



Raúl Martins - Decorador e interiorista

4. ¿Qué consejos darías a alguien que desea crear un hogar más sostenible?

Lo primero de todo, hay que tener en cuenta la orientación y el aislamiento de la casa. Esta información es clave para elegir materiales de calidad, siempre combinándolos con equipos de bajo consumo, con fuentes de alimentación renovables o con controles domóticos. Esto nos llevará a crear una casa más eficiente y de bajo consumo.

5. ¿Por qué el espacio Martina's Essence es sostenible?

En Martina's Essence hay varios puntos que buscan este criterio. Desde el uso de pinturas sin tintes químicos hasta el aislamiento perimetral del espacio, las cortinas hechas con PET reciclado, suelo desmontable para reutilizar o el control domótico para poder manejar la carga solar exterior, controlar la temperatura, la humedad del espacio, etc... Todo el espacio fue configurado de forma que pudiera ser ecoeficiente.

Casa Decor superó ampliamente las expectativas en su última edición, logrando un aumento significativo del 15% en la asistencia, con un total de 44.000.

La participación de Niessen reafirma su compromiso con la excelencia y su habilidad para estar a la vanguardia en el mundo del diseño de interiores, demostrando la capacidad para marcar tendencia y crear espacios que combinan una estética elegante con funcionalidad y estilo.

En esta edición especial, el espacio diseñado por Niessen se convirtió en el protagonista indiscutible, atrayendo la atención no solo por su esencia distintiva, sino también por la presencia de numerosos clientes que han depositado su confianza en la profesionalidad y calidad de la marca. Estamos agradecidos a todas las personas que han contribuido a hacer de esta experiencia algo verdaderamente único y especial.

Casa Decor ha permitido establecer relaciones significativas con clientes y profesionales del sector. Esta exitosa experiencia nos impulsa a seguir innovando y creando espacios únicos que deleiten y sorprendan a nuestros clientes en futuros proyectos.

Agradecemos la visita de nuestro espacio.

"Me gusta mucho el diseño y tecnología de Niessen, y sobre todo sus modelos limpios, líneas rectas, sin cromados y sin excesos de decoración."



Blas Pérez Ojeda
ABpro arquitectos

Grupo clientes Canarias



NIESSEN DESIGN
ENTREVISTAS

Canoxel

Obras a medida



Contar con proyectos piloto in situ permite conocer con precisión las características de una construcción.

Este es el caso de **Canoxel**, que desde 1996 ofrece esta posibilidad en su sede de Guadarrama, Madrid.

Hace ya 12 años la empresa amplió sus horizontes y **nació una nueva sede en Sant Cugat del Vallès, Barcelona**. Desde allí brindan a los clientes una experiencia real en muchas de sus construcciones y en la propia oficina.

Para mayor satisfacción de sus clientes, Canoxel también ofrece un servicio personalizado, con base en su experiencia y conocimiento en la construcción de viviendas con estructura ligera de madera.

Con la idea de conocer más sobre la filosofía de la empresa, su constante innovación y formas de estar en la vanguardia del sector, desde Niessen conversamos con **Gastón Chetrit**, Director Técnico de Canoxel.

1. ¿Cuáles son las características destacables de las construcciones desarrolladas por Canoxel?

Las casas que diseñamos y construimos en Canoxel se caracterizan por ofrecer, por encima de todo, un gran ahorro energético como punto de partida gracias al sistema de entramado ligero de madera. A esto se suma una gran versatilidad en cuanto al diseño debido al trabajo y la dedicación de nuestros arquitectos. Y a nivel técnico, además ofrecemos una calidad constructiva superior y una rapidez de construcción que supone entre los 5 y 7 meses de ejecución por vivienda.

Canoxel estudio





Casa Sierra Madrid, Canexel

2. ¿De qué manera este tipo de construcción promueve la sostenibilidad en la geografía española?

En primer lugar, la ejecución de estructuras de entramado de madera, en nuestro caso, supone la utilización de madera proveniente de bosques de tala controlada. Así pues, hablamos de un material sostenible y renovable que no sólo contribuye a no incrementar las emisiones de carbono, sino que además lo almacena de forma natural y es completamente reutilizable. A eso se suma el hecho de que, al tratarse de un sistema de construcción rápida y que mayoritariamente se desarrolla en seco, las emisiones durante la construcción se reducen al mínimo, así como el gasto de recursos tales como el agua. Por último, al hablar de viviendas que de punto de partida generan un aislamiento muy superior al de otras soluciones constructivas, se consiguen edificaciones que reducen su huella energética en el entorno al reducir consumos y, por lo tanto, cualquier tipo de emisión.

3. ¿Qué obras cuentan con mayor demanda: las construcciones a medida, las reformas–ampliaciones, las vinculadas al exteriorismo?

Si bien en Canexel nos centramos sobre todo en las nuevas construcciones a medida, también es cierto que la versatilidad y rapidez de nuestro sistema hace que la demanda de reformas y ampliaciones sea también muy elevada.

4. ¿Sigue estando en auge esta tendencia de construcción?

Lo cierto es que el sector de la vivienda unifamiliar suele apelar a la tranquilidad e independencia que da el vivir lejos de las ciudades y es por ello que seguimos teniendo una fuerte demanda.

5. ¿Cómo puede la domótica contribuir a enriquecer el estilo de vuestras viviendas ligera de madera?

Ofrece un plus de calidad a los clientes, automatizando persianas, iluminación, instalaciones, etc. Esto va en la línea de construcciones a medida de las necesidades de cada cliente que promovemos en Canexel.

La domotización permite aumentar el confort y facilita las actividades cotidianas, a la vez que puede aumentar la eficiencia energética de nuestro hogar, reduciendo el consumo.

6. En la construcción de viviendas personalizadas, ¿cuáles son los sistemas domóticos más demandados por el cliente, la tecnología KNX o el sistema ABB-free@home® de Niessen?

El sistema domótico que nos suelen pedir con más frecuencia es ABB-free@home® de Niessen.

Este sistema permite un control total de las funciones del hogar a través de dispositivos personales gracias al control remoto. Por tanto, podemos encender la calefacción antes de llegar del trabajo o programar una escena de bienvenida.

7. ¿Por parte de quién suele venir la propuesta de instalar un sistema domótico en la vivienda?

Si bien inicialmente desde Canexel solía partir la idea para solventar las necesidades de cada cliente, lo cierto es que cada vez más es el propio cliente el que ya conoce y desea instalaciones domóticas para su vivienda.



Casa Sierra Madrid, Canoxel

8. ¿Cuáles son las principales ventajas que el cliente espera de su futura vivienda automatizada? ¿Y las funciones más solicitadas?

Cuando un cliente se plantea automatizar su hogar, suele pensar sobre todo en comodidad principalmente. Sin embargo, de manera no menos importante, también se tiene muy en cuenta la funcionalidad, y por supuesto, el ahorro energético que supone. Las funciones básicas que más se suelen solicitar, por el aumento de confort que supone es el control de persianas e iluminación de forma automatizada, que permite regular la cantidad de luz de los espacios haciendo agradable las estancias.

9. ¿Por qué recomendáis Welcome de Niessen en el caso de los videoporteros?

Resulta muy interesante y aporta mucho más que un videoportero convencional. De hecho son muchos los clientes que una vez conocen sus funcionalidades deciden apostar por el videoportero Welcome de Niessen.

Estos videoporteros presentan un diseño fino y moderno, totalmente adaptable a todo tipo de necesidades. Los monitores se pueden instalar tanto empotrados en la pared como en superficie o en sobremesa, con diferentes cajas para encajar en todo tipo de diseños.

Las facilidades y opciones de comunicación son múltiples gracias a los mensajes de vídeo y audio que permite dejar el monitor para las visitas. Una de las últimas innovaciones

prácticas de Welcome es el monitor 4.3" que incluye conexión wifi, lo que permite emparejar el móvil de los familiares con el monitor. De esta forma pueden abrir la puerta desde el propio dispositivo móvil de forma local o en remoto, y con una sola APP, poder tener ABB-free@home® y Welcome. De esta manera facilitar su control al usuario

10. ¿Qué ventajas y/o experiencias supone para vosotros trabajar con un fabricante como ABB en vuestros proyectos?

Saber que le estamos proporcionando al cliente un servicio de calidad contrastada, con gran variedad de opciones y con una buena garantía. Algo que en Canoxel siempre ofrecemos a nuestros clientes.

11. ¿De qué manera Canoxel se mantiene en la vanguardia a través de los años?

Haciendo una revisión constante de todos los materiales y sistemas constructivos con los que trabajamos. Apostamos siempre por tener una mejora continua, incorporando las últimas innovaciones para mejorar tanto la calidad de las casas que construimos como los procesos internos de la propia empresa.

NIESSEN DESIGN
ENTREVISTAS

Entrevista a [Eduardo Wilson](#), Técnico de ventas de Niessen



1. ¿Durante cuánto tiempo has trabajado en Niessen? ¿Cómo definirías tu carrera laboral en la compañía?

Comencé a trabajar en Niessen en noviembre de 1988, las condiciones laborales eran muy buenas. He estado 33 años en la compañía y he formado parte del comité de catálogo de Niessen durante años y del comité de material de domótica desde que introducimos estos productos y soluciones.

Mi trabajo ha consistido siempre en conseguir la prescripción y la venta indirecta de productos y soluciones Niessen en obras y arquitectos, a empresas promotoras inmobiliarias, constructoras, ingenierías, instaladores eléctricos, distribuidores de material eléctrico, y en la formar a la distribución de nuevos productos. Así como también mantener informados a los distribuidores externos a Niessen, que consumían el producto comprándoselos a distribuidores de la marca.

Mi principal misión en mis inicios era la promoción de venta de producto Niessen en las provincias de Málaga, Granada, Jaén, Almería y Melilla.

La movilidad no era como la que tenemos en la actualidad ni por supuesto, los vehículos tampoco. Por este motivo necesitaba viajar toda la semana. Salía de casa los lunes y volvía los viernes, mis rutas eran de una semana completa en Málaga, la siguiente Granada, la otra Jaén, y vuelta a empezar... Y a Melilla me desplazaba cada cuatro o seis meses coincidiendo con la semana correspondiente a Jaén.

Siempre que estaba fuera dormía en hoteles y no siempre en los de las capitales puesto que recorría las provincias completas.

La conciliación familiar no fue fácil, eran otros tiempos.

En todos estos tiempos, hubo cambios en la sociedad, a parte de Niessen, también pertenecemos a Euskal elektronik (sociedad comercial para los técnicos de venta de Niessen) más los diferentes negocios que entonces pertenecían a ABB y que se hicieron adquirieron Niessen.

Dependía directamente de fábrica y reportaba los "informes de visitas" al responsable de segmento que tuvimos durante años, al entrañable Juanjo Magino, al que todas las personas de esa época seguimos queriendo como un amigo. Éramos muy pocos y muy jóvenes, tan solo 17 personas entre promotores y representantes para toda España, pero a finales de los 90 se incorporaron personas como al actual Business

Development Manager Niessen, Paco Álvarez, entre muchos otros. A partir de ahí, fuimos creciendo en todas las áreas comerciales, por ejemplo, en Málaga llegamos a ser tres personas de Niessen en la misma zona, esto ayudó a mejorar gratamente nuestra conciliación familiar.

En 1998 ABB adquirió Niessen, fueron tiempos duros, Niessen era una empresa familiar, donde todos nos conocíamos, hablábamos directamente con los directivos como Juan José Megino, Patxi Recondo o Mikel Iraeta, incluso Imanol Elorriaga, siempre escuchando y respetando a representante de la zona.

Con la fusión se unió en un principio el Área sur (la zona oriental y occidental de Andalucía) pero pronto estas zonas volvían a dividirse, además el representante de ambas partes se trasladó a la plantilla de ABB por lo cual pasé a ser el nuevo responsable del Segmento Residencial y Terciario del Área Comercial.

A pesar de ello, seguía haciendo mis labores comerciales en Málaga, Granada, Jaén y Melilla, pero parte de Granada y parte de Málaga se empezó a encargar hacerlo mi hermano Ernesto, que se incorporó a la empresa, consiguiendo que Granada se convierta en la mayor cuota de mercado de España en Niessen sin llegar a las cifras de la provincia de Málaga, la nº1 en facturación de España desde que empecé en la compañía.

Años más tarde volvieron a unir la zona, encargándome de la responsabilidad de Niessen en toda el Área Sur, siendo la zona de mayores ventas del producto Niessen de España, hasta mi prejubilación.

Valoro estos años como buenos, con sus más y sus menos. Me he divertido y me he sentido querido por todos, marca, compañeros y clientes, así como por los responsables. Ha sido un verdadero placer formar parte de esta bonita y apasionante historia.

2. Desde tu experiencia, ¿cómo definirías la percepción de cliente sobre la domótica durante toda tu carrera? ¿Cuáles han sido los cambios más notables?

En los primeros tiempos Niessen ya tenía material domótico en su catálogo, trabajábamos en el sistema Timax X-10 de Bush & Jaeger, con la estética de la serie LX.

Esta solución era de las primeras versiones domóticas por lo que todavía quedaría un largo viaje para desarrollar las soluciones que Niessen ofrece actualmente.

El primer edificio que se domotizó en Málaga con ABB i-bus® KNX fue el chalet de "Villa de creación" en Marbella y más adelante le siguieron un número importante de diferentes villas.

En el área nos pareció que era un producto diferenciador a todo lo que había en aquel momento, y por eso dedicamos mucho tiempo a desarrollar su prescripción. A la mayoría de los clientes les parecía un producto caro, difícil de programar por aquellos finales de los años 90, no había formación a los instaladores como en la actualidad y eso nos obligaba a participar en la integración del sistema.

Hicimos muchas formaciones, para profesores de los centros de Formación Profesional en toda la zona como a los Salesianos de Málaga, Salesianos de Granada, Asociación de instaladores de Granada, grupos de instaladores en Málaga, Universidad de Málaga donde seguimos teniendo un aula de formación ABB KNX...

A medida que aumentaban las ventas, y también el número de formaciones, llegamos a conseguir la mejor venta de la historia de Niessen con la urbanización de Estepona "Bahía de Plata". Desde entonces siguió creciendo la demanda de estos productos y nosotros seguimos lanzado numerosos sistemas propios como el sistema Planner, y más tarde el que sigue siendo nuestro número uno en automatización de hogares, ABB-free@home®.

3. ¿Has observado un crecimiento en el interés por la automatización en los últimos años?

El crecimiento es tremendo, prácticamente ya no se hace ninguna obra en Málaga o en toda la costa que no tenga un sistema de automatización. En las villas se solicita un producto de alto nivel donde la serie de mecanismos incluya el sistema inteligente de todo el hogar. Por este motivo Niessen acaba de presentar su nueva pantalla de gama alta ABB SmartTouch 10", que ofrece la automatización de edificios con ABB i-bus® KNX, o el control doméstico de ABB-free@home®, y las funciones totalmente integradas del videoportero Welcome de Niessen en un único dispositivo.

4. ¿Cuáles han sido los lanzamientos más innovadores o importantes que recuerdas? ¿Y cómo fueron aceptados por el mercado? ¿Nos puede hablar sobre la evolución tecnológica y de diseño durante sus años en Niessen?

Teniendo en cuenta que me remonto al 1988, todo ha evolucionado muchísimo técnicamente, aún estaba la serie 400 bicolor y la 6000.

El primer lanzamiento importante que viví fue la serie Trazo, la primera serie de mecanismos eléctricos incluso con mando a distancia, aquello fue una revolución importante, tenía tomas de corrientes que se podían encender, regular con el mando a distancia, eran muy fácil de programar.



Sacamos al mercado la posibilidad de teclas KNX en las series de lujo.

La serie Arco fue el gran lanzamiento de su época, serie que tenía mecanismos KNX y una extensa gama de acabados en básicos y lujo con acabados nobles. Es una serie completísima que todavía se vende.

Sacamos una gama de acabados de productos importantes, termostatos inteligentes teclas de hasta 8 funciones KNX, etc... Fue un gran acierto.

Más tarde salió la serie Olas, la única serie del mercado premiada con el Delta de plata, tuvo muchos imitadores con materiales de muy baja calidad, mal pintados, Olas durante años fue la serie de lujo del mercado.

En plena crisis del 2008 Niessen tubo la valentía de sacar una serie revolucionaria, Zenit, ha sido la serie más vendida en unidades físicas de los últimos años, se podía vender como una serie económica o como la serie más cara del catálogo de Niessen, ya tiene sus años y sigue siendo la serie que más se vende en España, es fiable, resistente, muy fácil de instalar tanto con la tecnología KNX y con ABB-free@home..

La serie Sky Niessen, lanzada en 2008, Niessen hizo el mayor despliegue de presentaciones, reuniones en todo el territorio, y se volcó sobre todo en la prescripción para arquitectos, ingenierías, promotoras inmobiliarias, constructores, nuestra distribución mayorista, así como a los instaladores electricistas que son clientes básicos en nuestro negocio.

Referente al parte mecánico también hemos evolucionado de forma permanente, hoy para el corte de tensión no es necesario que los mecanismos tengan que soportar 10 o 16 A. Las cargas son ínfimas gracias a la iluminación led de muy bajo voltaje 12 o 24V. En todo este tiempo ha evolucionado la tecnología eléctrica, y las diferentes normativas, incluso fuimos primeros en la protección infantil.

En cuanto al diseño, siempre hemos trabajado con diseños propios, bien desde la fábrica o con diseñadores externos muy prestigiosos.

5. ¿Cómo ha evolucionado la marca Niessen?

Como todos los fabricantes, Niessen se ha ido amoldando a los tiempos sin dejar de lado su esencia, y ha ido evolucionado, y hoy forma parte de la multinacional ABB.

Fueron cambios internos muy importantes, los cambios en las zonas comerciales fueron sucediendo poco a poco, pero las personas que siempre dependimos de este producto nos hemos sentido como una familia, conocíamos a todas los empleados, y a todos los clientes.

Estos cambios han sido totalmente positivos para la creación de un gran portfolio de productos, y ha permitido incluso estar presentes en otros lugares

del mundo, fabricando series con reglamentos específicos para las necesidades de diferentes países como Gran Bretaña y países del Golfo Pérsico, Países Árabes, mecanismos para Sudamérica, entre otros. Ha sido interesante poder participar en esta transición y evolución.

6. ABB, la empresa multinacional tecnológica con sede en Zúrich adquirió Niessen en 1998 ¿Cómo fue el proceso de adaptación al llegar ABB?

Al principio no fue fácil, ya que veníamos de una empresa familiar donde los temas importantes se solucionaban de forma muy rápida, bastaba con una llamada de teléfono y todo estaba resuelto, todo no eran ventajas pero era otra manera de trabajar. Nos informaron en una convención de que ABB había comprado Busch Jaeger, nuestra empresa matriz en aquellos años. Habían ido comprando la mayor parte de las acciones de Niessen, aunque todavía quedaba una parte en manos de un grupo empresarial vasco.

ABB compró todo en España, y empezamos por formar parte de ABB Metron, eran normas nuevas, formas de hacer diferente, mucho papeleo (primeros ordenadores, teléfonos de empresa, etc... Hubo un flujo de nuevos directores, por lo tanto, de nuevas maneras de hacer, conocer a nuevos compañeros y compañeras de viaje, la red comercial de Metron, todo fue distinto, y de hecho hubo fusiones dentro de las áreas.

Con el tiempo todo fue cogiendo forma y cuando todo parecía normalizado, nos sorprendió la crisis, pero gracias a formar parte de un grupo como ABB y al esfuerzo de todos, logramos salir. Hoy se trabaja de otra manera, menos visitas, más atención mediante nuevas tecnologías como video conferencias, etc.... Pero al final las personas de Niessen siguen estando muy pendientes de los clientes, y seguimos cada vez más volcados en la prescripción.

Para mí ha sido un honor formar parte de todos estos cambios y de esta casa, me he sentido querido por todos.



Eduardo Wilson,
Comercial doméstica Niessen

PROYECTOS

Sumérgete en proyectos reales y conoce de cerca cómo estos profesionales han llevado a cabo exitosas instalaciones residenciales





SKY
NIESSEN

NIESSEN DESIGN
PROYECTOS

El mejor diseño
para tu hogar



Algunos estudios demuestran que no solo la arquitectura y la distribución sino también la decoración de nuestro hogar afecta a nuestro estado de ánimo. Para el descanso es necesario que la decoración nos transmita serenidad, uno de los primeros elementos que debemos cuidar es la iluminación. En concreto, la iluminación natural, regular la entrada de esta luz es imprescindible para mejorar nuestro estado de ánimo, esto se debe a que la luz del sol produce serotonina y libera endorfinas, las cuales ayudan a mejorar nuestro ritmo cardíaco y aumentan la sensación de felicidad. A través de los mecanismos y de la domótica podremos regular de forma eficiente todo tipo de iluminación creando las escenas perfectas para cada estancia.

Debemos tener en cuenta que pasamos el 90% de nuestra vida en espacios interiores, ya sea en el lugar de trabajo, en lugares académicos, lugares de ocio o nuestro propio hogar. Por esta razón, es importante que el interior de nuestra vivienda este acondicionado para mejorar nuestra calidad de vida, ya sea controlando la temperatura, la iluminación o la propia estructura y diseño del edificio, lo cual pasa por detalles como los propios interruptores.

Uno de los principales focos de preocupación en el momento de instalar mecanismos en el hogar es la estética de los mismos, así como el tamaño. Por ello es muy importante saber escoger el tipo de interruptores y enchufes que resalten y distingan el diseño personal de cada estancia.

Debemos tener en cuenta que pasamos el 90% de nuestra vida en espacios interiores, ya sea en el lugar de trabajo, en lugares académicos, lugares de ocio o nuestro propio hogar.

De hecho, tener en cuenta la decoración de la vivienda es fundamental, no únicamente por su estética sino también por su capacidad de mejorar la calidad de vida de sus habitantes, mediante diseños funcionales. El entorno afecta a nuestra forma de vida, aquellos entornos ordenados y limpios son los que nos proporcionan paz y tranquilidad, combinados con un diseño sencillo sin demasiada ornamentación y con motivos naturales o biofílicos nos puede aportar armonía y equilibrio para una mayor sensación de calma y serenidad.

Niessen ofrece una amplia gama de mecanismos para todas las situaciones y diseños que pueden aportar un toque de elegancia y distinción en nuestro hogar.





Sky Niessen

Proyectos PRP ARQUITECTOS ASOCIADOS

Desde PRP ARQUITECTOS ASOCIADOS tienen claro que los mecanismos eléctricos son una pieza, aunque pequeña, muy importante en la funcionalidad y estética de una vivienda, por ello han confiado en las soluciones Niessen para sus proyectos.

PRP ARQUITECTOS ASOCIADOS está conformado por un equipo de arquitectos profesionales desde hace 35 años, que operan a nivel internacional, y con amplia experiencia en el sector residencial. La calidad e innovación que ofrece Niessen han sido puntos clave por los que han decidido apostar en 2 de sus proyectos.

- CASA JM, en Bormujos (Sevilla)
- Vivienda HU, en Sevilla

Todos estos proyectos tienen un denominador común y se trata de la integración de mecanismos Sky Niessen, unos mecanismos adaptables a cualquier lugar debido a su extrema delgadez, tan solo 8,5mm, creando un mecanismo ultrafino de diseño minimalista que se integra fácilmente en cualquier estancia. Precisamente, su diseño le permite la suficiente flexibilidad para que pueda adornar tanto una cocina, como un baño o dormitorio y darle un toque distintivo y propio a la estancia. El color blanco de estos mecanismos resalta este diseño minimal, y acentúa la presencia del mecanismo en el hogar.

Además, los interruptores Sky Niessen ofrecen numerosos tipos de acabados: desde el negro Soft hasta el Oro Envejecido, pasando por múltiples tipos

de colores y texturas para encontrar la combinación perfecta con cualquier especie de diseño.

Otra forma de regular la iluminación de forma eficiente y complementaria a los interruptores es la domótica, mediante el sistema de ABB free@home® de Niessen, podemos controlar la iluminación incluso de forma remota a través de la aplicación gratuita, para cada estancia. De esta forma podemos controlar el consumo y evitar descuidos.

Con los monitores de ABB, podemos crear escenas transformando nuestro hogar en un hogar inteligente, consiguiendo grandes ahorros energéticos y promoviendo la sostenibilidad.

Es más, los diferentes interruptores y enchufes de Sky Niessen están creados bajo los principios del ecodiseño desde el inicio de su producción hasta su comercialización, tanto los materiales como el modo de fabricación siguen directrices de respeto hacia el medio ambiente.





ABB Tenton®

Mayor confort y comodidad en el hogar.

Los multisensores ABB Tenton® simplifican la implementación de la automatización inteligente en edificios modernos, lo que te permite crear un entorno cómodo y seguro. Trabajando a la perfección con el sistema ecológico ABB-free@home®, ABB Tenton® se ocupa de las condiciones ambientales de la estancia, midiendo la temperatura, la humedad, el CO² y los VOC (Compuestos Orgánicos Volátiles) para monitorizar el IAQ (calidad del aire interior). Con hasta 12 opciones de control en un solo dispositivo, ABB Tenton® proporciona automatización y control de sistemas de calefacción y refrigeración y automatización como el control de luces y persianas. Todo con solo presionar un botón a través de un fácil sistema. solutions.abb/freathome-niessen



NIESSEN DESIGN
PROYECTOS

A Coruña, un nuevo caso que reafirma las
ventajas de la automatización.





Los sistemas domóticos permiten a las familias vivir con un mayor confort, personalizando los ambientes para cada miembro, incrementando también la seguridad en el hogar.

Esta tecnología permite disminuir el gasto energético en un 25-30%, reduciendo el impacto en el medio ambiente.

Las casas domotizadas cada vez son más cotizadas debido a sus múltiples beneficios, tanto para sus habitantes como para el entorno que les rodea, puesto que la construcción y el mantenimiento de los edificios generan casi el 40 por ciento de las emisiones globales anuales de CO₂. Frente a ello, y con el objetivo de conseguir un nivel de vida mucho más sostenible y eficiente, contamos con una clara solución: la domótica.

Como sabemos, la innovación y automatización de los hogares puede disminuir el gasto energético en un 25%-30%; ello se debe a las numerosas ventajas en gestión y mantenimiento que nos aporta esta tecnología. Entre los beneficios más destacados, podemos enumerar:

- La regulación automática de la temperatura.
- El control automático y remoto del estado del hogar y adaptabilidad en todas las habitaciones, personalizando el control de los diferentes sistemas para cada uno de los invitados según su gusto y preferencia en cuestiones de iluminación y climatización.
- Además, permite la monitorización de todo el consumo eléctrico, ofreciendo la posibilidad de conocer los patrones de consumo, y dando lugar así a una mejor planificación y optimización de la eficiencia energética. De hecho, en el caso de España se estima que para 2024 el 20% de las viviendas contarán con al menos un dispositivo conectado que permita esta automatización.

Un ejemplo de implantación de éxito en un hogar real es el que nos proporciona IndomotiQ, empresa especializada en la integración de domótica e inmótica, desde A Coruña. Una vivienda, donde sus dueños decidieron incorporar el sistema ABB Tenton confiando en el confort y comodidad

que brinda la tecnología de ABB. Este sensor, además de permitir el control y monitorización de las características de la vivienda, ofrece gran variedad de opciones de colores, garantizando un diseño elegante en cualquier habitación.

Características del edificio

Gracias a esta tecnología, los propietarios de la vivienda pueden controlar cada parámetro de su hogar, desde la iluminación hasta la seguridad, también de forma remota mediante una APP que funciona a través de cualquier dispositivo.

En la vivienda podemos encontrar diferentes aspectos que pueden controlarse gracias a la domotización, empezando por la iluminación que regula su intensidad de forma automática a medida que la persona recorre las estancias, dependiendo de si el nivel de luz natural en la sala es óptimo o no, lo que nos permite moderar el consumo de electricidad. A su vez, poco a poco las luces se van apagando cuando el invitado se va alejando de la estancia. Todo ello, gracias a la implantación de los sensores de presencia de ABB. Estos sensores presentan versatilidad en el formato de aplicación, se pueden aplicar tanto en el techo como en la pared, que en el caso de tener animales en la vivienda familiar puede ser de mayor utilidad. Básicamente, esto se debe a que, con los detectores de techo se encenderían las luces cada vez que el animal decidiera moverse por la casa, con los

sensores de pared se requiere de una estatura mínima para poder ser detectado.

Siguiendo con la iluminación, una ventaja de esta domotización es que cada miembro de la familia puede programar para su habitación de forma individual, la hora en la que necesita que cada mañana se enciendan las luces y se abran las persianas. Además, los pulsadores multifunción Tenton, están diseñados para que en caso de realizar una pulsación corta se encienda o se apague la luz, mientras que una pulsación larga apague todas y cada de las luces que hubiera encendidas en la habitación en ese momento, lo cual permite asegurar que no nos dejamos ninguna luz encendida al salir de la habitación.

En cuanto a la climatización, cada estancia presenta su propia zona de calefacción y de aire acondicionado, existiendo la posibilidad de programar el encendido y el apagado de tanto de la calefacción como del aire, haciendo más confortable la estancia a cada miembro de la casa en particular. Aparte, la casa cuenta con una estación meteorológica que detecta el tiempo en el exterior y actúa en base a ello. Es decir, si por ejemplo se detecta lluvia las persianas se cerrarán de forma automática para evitar que los cristales puedan ensuciarse, o en el caso de que haga sol y sea invierno, se subirán para aprovechar la máxima iluminación y aporte de calor, mientras que si es verano tenderán a bajarse para que no suba tanto la temperatura en el interior de la vivienda.

Sensor ABB Tenton®



Escenas ambientales

Es posible disfrutar en cada estancia de motivos ambientales generados para aumentar la sensación de confort, escenas que nos acompañan desde el primer momento al despertarnos, como la escena de buenos días, hasta el momento de ir a dormir, ayudando a cada miembro de la familia a relajarse.

Estas escenas utilizan todas las herramientas de automatización a su alcance: regulan el sonido de la habitación, al mismo tiempo que la luz y la temperatura; es más, estas escenas pueden modificarse desde cualquier dispositivo a través de la app, permitiendo la personalización rápida y sencilla. Por si fuera necesario, existe un punto de control central en el salón, desde donde se puede controlar toda la vivienda, desde las mismas escenas ambientales hasta la climatización, iluminación o el control del consumo que transmite continuamente el consumo que está haciendo la casa e incluso un historial para conocer lo que se ha consumido previamente y poder comparar.

Seguridad

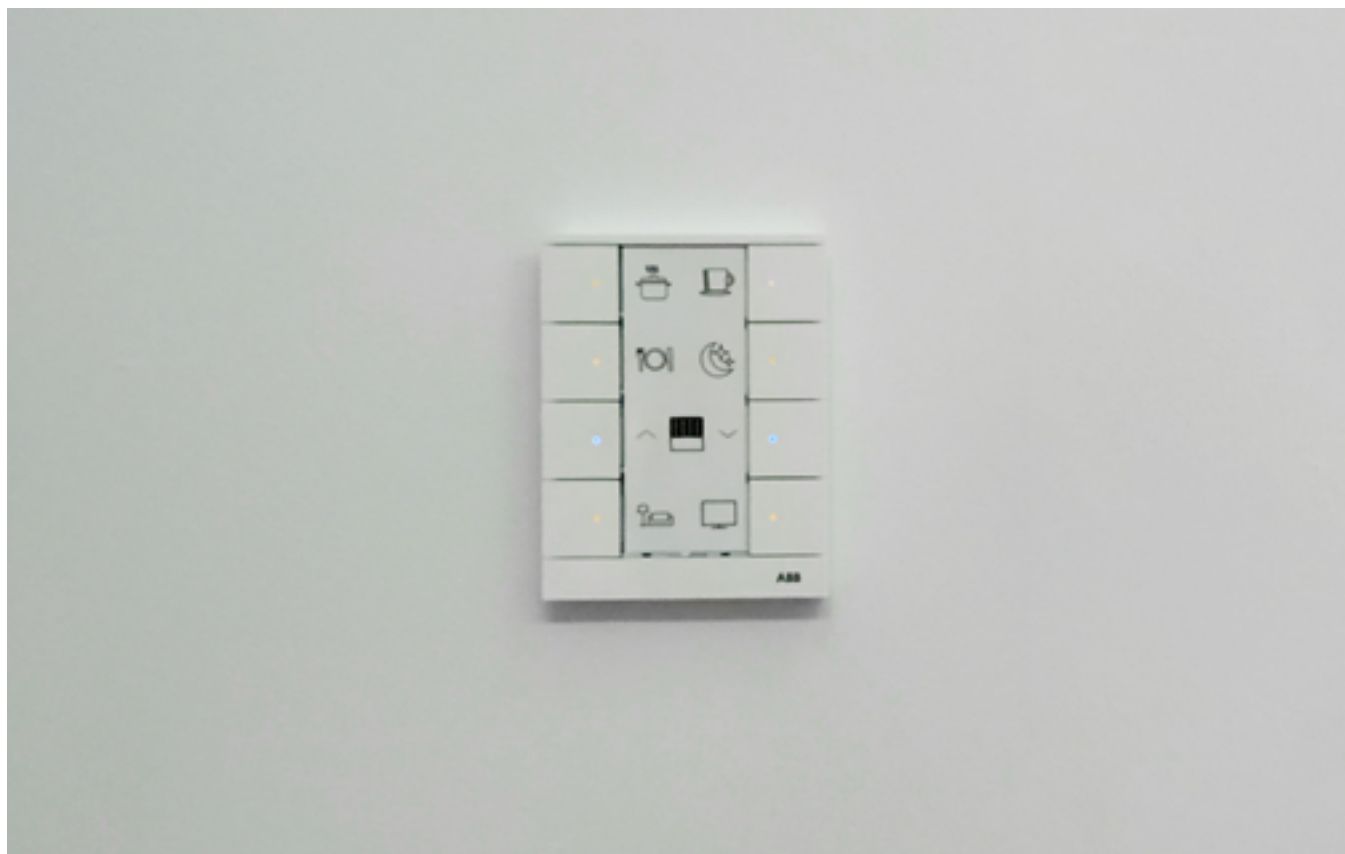
En cuanto a la seguridad, encontramos cámaras de vigilancia tanto en el interior como en el exterior que emiten un aviso inmediato a la APP cuando detectan una presencia extraña en la casa. El dispositivo no tan solo avisa, sino que de forma proactiva y con la finalidad de

disuadir al intruso, ilumina todas las estancias de la casa, cierra las persianas y enciende el audio a un volumen elevado para alarmar al vecindario. Si bien avisa cuando detecta una presencia, también emite un aviso en cuanto detecta una situación fuera de lo común como un incendio o un corto circuito. Otra función práctica en este sentido es la inclusión de sensores de humo o de la válvula de agua: esto garantiza que no se produzca ninguna inundación o derrame mientras la vivienda esta desocupada.

Desde Indomotiq, apuestan por la tecnología ABB i-bus® KNX en sus proyectos y por productos de calidad y de alta duración en el tiempo. Por ello, Niessen es una de sus marcas de referencia. Esta domotización a través de los dispositivos de ABB y Niessen permiten multitud de ventajas, según nos remarcan desde Indomotiq, no solo la calidad, sino la amplia gama de productos que se ofrecen permiten soluciones para los diferentes proyectos que ellos realizan. Afirman que Niessen, cuenta con uno de los catálogos más amplios del mercado, en cuanto a productos y soluciones de KNX que además se actualiza constantemente adaptándose a las nuevas necesidades que van surgiendo en el mercado. Finalmente, estos productos les permiten una gran flexibilidad para sus proyectos adaptándose así a las necesidades específicas de cada cliente.

Es precisamente esta tecnología la que permite personalizar aún más el hogar para cada uno de los miembros, llegando así a los niveles individuales de confort deseados.

Sensor ABB Tenton®



NIESSEN DESIGN
PROYECTOS

Reforma completa de Piko Interior, de una vivienda en Gijón





Proyecto de Piko interior

Cada vez más se implanta la nueva tendencia de rehabilitar y reformar en lugar de construir de cero, puesto que numerosos edificios hoy en día requieren de un lavado de cara para poder adaptarse no solo a la estética sino también a las nuevas necesidades de sus habitantes.

Las ventajas de reformar en vez de construir un espacio totalmente nuevo son numerosas, empezando por los costes, la reforma generalmente es una opción más económica debido a que la estructura básica ya está finalizada por lo que se requiere de un menor número de materiales para completar el proyecto. Así mismo,

el factor tiempo es muy importante y en el caso de la reforma es mucho menor. Además, tiende a ser un proyecto mucho más sostenible debido a la generación de un porcentaje menor de residuos y a la reutilización de muchos materiales.

Podemos decir que la reforma es una opción más rentable, eficiente y sostenible para actualizar y mejorar un espacio ya existente.

En esta vivienda en Gijón, el estudio Piko Interior, realizó, una reforma completa con el objetivo de reacondicionar los espacios a su estilo de vida actual, así como aportar una mayor luminosidad y amplitud a las estancias, con la instalación e implantación de solución y productos de la marca Niessen. En la reforma se utilizaron elementos que combinaban a la perfección, el contraste entre elementos oscuros y cálidos como en la cocina con los elementos más luminosos como son los colores blancos y tonos pastel del resto de estancias dejan entrever a la perfección un estilo de hogar acogedor, funcional y a la vanguardia de las tendencias.

Carla Magadán, diseñadora de interiores fue la encargada de desarrollar todo el proyecto desde su estudio Piko Interior, situado precisamente en Gijón.

Hablamos con Carla:

1. ¿Qué pasos son esenciales en el momento de realizar una reforma?

Para mi lo más importante antes de poner en marcha una reforma es disponer de una buena organización, partiendo del estudio y proyecto de los espacios. Este paso exigirá horas de diseño y medición, viendo los puntos fuertes de los interiores y los que puedan ser más dificultosos en el desarrollo de los trabajos de la obra. Siempre saldrán imprevistos que se deben de atajar con los equipos ejecutores, por lo que tenerlos controlados serán una de las claves principales.

2. ¿Cómo se asegura que una reforma sea sostenible a largo plazo?

Pensar en diseños funcionales hará que los espacios sean sostenibles por mucho tiempo, así como entender las necesidades de los clientes y como se desenvuelven en estos interiores. En todos los proyectos se debe de pensar en un estándar de calidad a largo plazo, incluyendo elementos de tendencia que respeten los procesos de fabricación y sostenibilidad con el medio ambiente. Estos aspectos influirán en la manera en la que percibimos los espacios cada uno de nosotros haciendo que sean más acogedores y sostenibles.

3. En este caso, existía la necesidad de aportar mayor luminosidad a las estancias ¿Cómo habéis conseguido integrar espacios más luminosos?

En el diseño de esta vivienda unificar espacios fue una de las claves fundamentales. Se estudian nuevos usos en el interior de las estancias, aprovechando zonas perdidas y transformándolas en espacios funcionales. Por ejemplo, en la cocina, que anterior a la reforma se trataba de una estancia independiente, fue dotada de una zona más amplia de despensa, un espacio muy práctico de lavandería para albergar la lavadora y la secadora, y una isla central que será la encargada de unificar el espacio de cocina con el salón.

Siempre se tuvo en cuenta la entrada de luz natural en ambos espacios que al transformarse en uno, genera mayor sensación espacial y luminosidad, por lo que es un aspecto importante a la hora de integrar los interiores.

Cuando un interior no dispone de una entrada de luz natural, es importante realizar un buen estudio de iluminación, donde podremos adaptar distintos tipos de luminarias para obtener espacios más luminosos. Otro punto fundamental es un buen uso de las tonalidades de las superficies y mobiliario.

Carla Magadán, diseñadora de interiores en Piko Interior



4. ¿Por qué elegiste la series Sky Niessen?

Cuando me presentaron la nueva colección de mecanismos Sky Niessen me pareció que era un producto fantástico. Tres novedosas tonalidades inspiradas en la naturaleza, más productos ecodiseñados que ofrece la marca Niessen.

Un mecanismo de calidad y de fácil instalación. En el diseño de esta vivienda, el mecanismo en el color Taupé ha sido pieza clave en todo el conjunto de elementos que han compuesto sus interiores.

Sistemas domóticos como ABB free@home® nos proporcionan también todas las comodidades en nuestro hogar, mejoran la eficiencia energética y aumentan el ahorro económico.

Interruptor Sky Niessen Taupé



NIESSEN DESIGN
PROYECTOS

La nueva colección Sky Essence elegida
por la interiorista [Natalia Zubizarreta](#)





Nueva colección Sky Essence

Natalia Zubizarreta, interiorista colaboradora de Niessen en numerosas ocasiones, nos presenta un nuevo proyecto de reforma de una vivienda con los nuevos interruptores integrados de Sky Essence.

Natalia Zubizarreta, interiorista colaboradora de Niessen, nos presenta un nuevo proyecto de reforma de una vivienda de 90m² en Madrid, con los nuevos interruptores integrados de Sky Essence.

El propietario de la vivienda necesitaba reacondicionar su hogar para que pudiera tener ese toque de modernidad a la vez que fuera funcional y cómodo para su familia. Tras un largo período de confinamiento, la importancia de crear espacios acogedores tanto en interiores como en exteriores se ha vuelto fundamental. Por ello se ha otorgado una gran importancia a los espacios exteriores, la sensación de libertad y reconexión con la naturaleza.

Este proyecto de interiorismo buscaba combinar el minimalismo cálido con elementos naturales y texturas para brindar un ambiente reconfortante, enfocado en lo esencial. Esta reforma demuestra cómo es posible transformar un espacio en un refugio tranquilo y lleno de personalidad.

Salón: Destacando texturas

El salón de esta vivienda es un espacio donde la presencia de texturas es clave para crear una atmósfera acogedora. A través de apliques cuidadosamente seleccionados, se resalta la textura de las paredes, ofreciendo una forma económica de añadir personalidad a la estancia. Estos detalles sutiles crean un entorno único y agradable para relajarse y disfrutar del ambiente.

La vivienda anteriormente no disfrutaba de terraza puesto que el espacio dirigido a ella era una extensión del salón y se encontraba cubierta, en esta reforma se dirigió parte del salón a realizar este espacio abierto tan vital en cualquier época del año.

Dormitorio principal: Mortero de arcilla para una imagen natural en casa

En el dormitorio principal, se ha utilizado mortero de arcilla en el cabecero de la cama, lo que proporciona una imagen de naturaleza dentro de la casa. Además de su estética atractiva, este material también ofrece beneficios funcionales, ya que contribuye al aislamiento térmico y acústico. Así, el dormitorio se convierte en un refugio tranquilo y confortable, perfecto para descansar y relajarse.

Precisamente en esta habitación se incluye mecanismo

Sky Essence negro mate con USB, que nos aporta la elegancia suficiente para una habitación principal, dando una imagen distinguida y de gran personalización.

Cocina y comedor: Mecanismos en negro/blanco mate para transmitir calma

La combinación de colores oscuros y blancos en la cocina y el comedor aporta una sensación de calma y tranquilidad al espacio. Siendo la parte interior de la vivienda oscura, se ha optado por utilizar materiales claros para contrarrestar esta falta de luminosidad. Esta elección no solo aporta una estética moderna, sino que también mejora la sensación de amplitud y luminosidad en el área.

Toque moderno y diseño en las habitaciones infantiles

En las habitaciones de los niños, se ha buscado lograr un equilibrio entre la simplicidad y el diseño. Los mecanismos suaves de Sky Essence de color blanco se combinan con el resto de la decoración, creando una estética armoniosa y elegante. Estos detalles cuidadosamente seleccionados aseguran que todo el ambiente sea mate y minimalista, sin dejar de lado el punto de diseño que añade un toque moderno y sofisticado.

Este minimalismo cálido precisamente combina los elementos del minimalismo con elementos cálidos, colores neutros con sensación de calidez y comodidad, así como materiales naturales como la madera o la piedra, y con mobiliario sencillo y funcional decorados con detalles seleccionados para complementar el ambiente sin recargar el espacio.

Innovación y comodidad en los detalles

En este proyecto, los mecanismos no solo cumplen una función práctica, sino que también se convierten en objetos decorativos. Los USB integrados en las habitaciones, por ejemplo, añaden comodidad e innovación al espacio, permitiendo cargar dispositivos de forma fácil y accesible. Estos pequeños detalles demuestran cómo el diseño y la funcionalidad pueden ir de la mano, mejorando la experiencia en el hogar.

Natalia Zubizarreta, interiorista





Pura esencia. Perfil puro.

Nuevo Sky Essence



Te presentamos Sky Essence. Un nuevo diseño con una gran personalidad en la gama Sky Niessen. Un nuevo modelo más puro, más simple, más minimalista, más elegante y en dos colores: puro blanco y puro negro. Un nuevo modelo esencial para todo tipo de edificaciones.

Descubre la pura esencia y el perfil puro.

skyniessen.es

NIESSEN
Design for living spaces

ACTUALIDAD

Descubre artículos especializados elaborados por expertos del sector, donde podrás encontrar las últimas tendencias de actualidad, innovación y diseño.



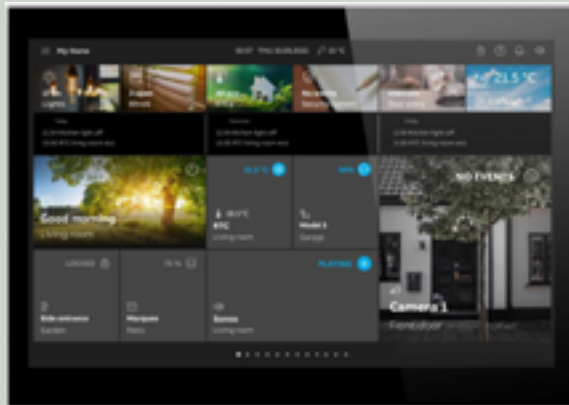


ABB Smart Touch 10"

Nuevo panel de control
para viviendas y edificios
inteligentes

NIESSEN DESIGN
ACTUALIDAD Y TENDENCIAS

Conversamos con [Ana García](#)
para conocer cuáles son las
principales dudas de la domótica



La interiorista Ana García conversa con Juan Antonio Yanes sobre las principales ventajas y dudas de domótica

La domótica en el hogar es claramente una tendencia creciente, ya que proporciona comodidad, eficiencia y seguridad a los espacios. Sin embargo, es normal tener dudas sobre cómo integrar la domótica en edificios ya existentes, cómo funcionan los videoporteros o las escenas ambientales, así como la compatibilidad con otros sistemas de automatización del hogar. Para resolver a todas estas preguntas, Juan Antonio Yanes, Product Business Developer de ABB, habla con Ana García, reconocida interiorista con más de 10 años de experiencia, e influencer con una creciente tendencia de seguidores.

Ana: 1. ¿Podemos incorporar domótica sin hacer reformas?

Juan Antonio: La respuesta es sí. Una de las preguntas más frecuentes es la posibilidad de instalar domótica en una vivienda ya construida sin necesidad de una reforma integral. En cuanto a los requisitos para instalar domótica en casa y cómo comenzar según el tipo de vivienda, la domótica permite controlar cualquier aspecto del hogar. En el caso de una obra nueva, es más sencillo integrar este sistema de forma completa, y si contamos ya desde un inicio con ello podemos dejar espacio en los cuadros de distribución para un futuro, puesto que siempre es posible realizar una integración gradual de los mecanismos inteligentes. Sin embargo, para aquellas viviendas que presentan

una cierta antigüedad o donde no queremos hacer reformas, en esos casos, se puede optar por un sistema inalámbrico o Wireless que permite reemplazar los interruptores tradicionales por mecanismos de las series Sky Niessen o Zenit. De esta manera, es posible integrar la domótica de manera sencilla sin necesidad de invertir en nuevos cuadros o canalizaciones.

Para poder integrar este sistema inteligente, es recomendable contar con un integrador o instalador que brinde este asesoramiento. Los interruptores vienen preconfigurados de la fábrica de Niessen, pero es importante tener un primer contacto con un profesional para la instalación y comprender todas las posibilidades.

Ana: 2. ¿Para que finalidad o cómo podemos utilizar las escenas ambientales?

Juan Antonio: Las escenas pueden personalizarse y modificarse según nuestro gusto y/o necesidades. Escenas de programación nos pueden ayudar a evitar despistes y a incluir escenas tanto de bienvenida como de salida del hogar. Es decir, gracias a los sensores o a nuestra propia indicación a través de los dispositivos móviles, nuestro hogar puede detectar cuando abrimos una puerta para crear esa escena de bienvenida o cuando por el contrario no hay nadie en casa. De esta forma podemos establecer el apagado de luces automático, así como de la refrigeración cuando nos marchemos. De igual forma, si creemos que nos hemos dejado por ejemplo la calefacción encendida podemos consultarlo y apagarla desde la app ABB-free@home@Next, de forma remota.

Vivienda de Ana García con Sky Niessen Duna



Ana: 3. ¿Qué podemos controlar con los videoporteros?

Juan Antonio: Otra duda común está relacionada con el control del videoportero. Juan Antonio explica que existen diferentes tipos de monitores, como el de 4,3" que no está diseñado para la domótica. Sin embargo, se pueden encontrar monitores de 7" y 10" que integran diversas funciones, permitiendo el control del videoportero Welcome de Niessen, y del hogar en una única pantalla. Mediante un monitor como el ABB SmartTouch 10", es posible recibir llamadas desde la placa de la calle tanto en el monitor como en el teléfono móvil a través de la APP ya mencionada. Esto facilita la integración de todas las funciones de control del hogar en una sola pantalla y aplicación.

Ana: 4. ¿Es compatible con otros sistemas o productos?

Juan Antonio: Respecto a la conectividad de la domótica con otros sistemas como la aerotermia, se confirma que es posible controlar tanto la aerotermia como la geotermia mediante la conexión del cable bus de la domótica Niessen. Esto permite el control completo de la climatización del hogar.

Existen productos externos a ABB-free@home® que son compatibles como por ejemplo los altavoces de Sonos, el asistente de voz Alexa de amazon o Google Home, es tan sencillo como descargar la skill y habilitarla en la app de ABB. Relacionado más con el tema de la iluminación Led, tenemos las lámparas Philips Hue que nos proporciona que incluso nuestra iluminación pueda cambiar de color dependiendo de la situación o nuestras preferencias.

Conozcamos la opinión de Ana:

1. ¿Qué principales ventajas destacarías en tu hogar tras incorporar la domótica?

Todos son ventajas, pero mi vivienda ahora es mucho más intuitiva y accesible. Es más práctica y segura, ya que hasta estando fuera de casa, puedo controlar qué pasa dentro. Tener control de los sistemas de tu casa y poder personalizarlos es para mí un progreso en tu hogar.

2. ¿Crees que el sistema de automatización de Niessen es intuitivo y de fácil uso?

Es muy sencillo. ¡No nos ha resultado nada complicado adaptarnos a la vivienda! La App es muy familiar e instintiva y con los sistemas inteligentes compatibles, puedes dar órdenes de voz claras que estableces en el momento de la instalación, por lo que es todo muy fácil.

3. ¿Qué otros elementos automatizarías en tu hogar en un futuro?

Sin duda prepararía mi casa para todo el exterior y

alarmas de humo. Todo lo que puedes hacer me parece en realidad muy interesante por lo que automatizaría mi vivienda entera. Personalizar tu vivienda con la domótica me parece necesario.

4. Recordamos que vas a reformar tu estudio de interiorismo ¿recomendarías automatizar estudios y oficinas?

¡Por supuesto! Es algo que ya hacemos. Para mí es una necesidad más. Sin en hogar es útil, en el sector contract y retail me parece obligatorio.

Proyecto de Ana García





ABB SmartTouch® 10”

Elegante panel de control para viviendas y edificios inteligentes

ABB SmartTouch® 10” es un panel táctil de gama alta que ofrece la automatización de edificios con ABB i-bus® KNX, o el control doméstico de ABB-free@home®, y las funciones totalmente integradas del videoportero Welcome de Niessen en un único dispositivo. Cuenta con una pantalla capacitiva de alta calidad con controles táctiles intuitivos para cambiar y atenuar la luz, controlar las persianas y regular la calefacción en hogares y edificios. Disponible en 4 colores: acero inoxidable, grafito, oro y oro rosa con opciones de cristal negro o blanco, que combinan armoniosamente con cualquier diseño de interiores. solutions.abb/es-knx



NIESSEN DESIGN
ACTUALIDAD Y TENDENCIAS

BREEAM[®]: El referente global en certificación de edificios sostenibles



BREEAM® se ha erigido como el sistema de certificación líder a nivel internacional en edificios sostenibles.

De esta manera, BREEAM® garantiza que los edificios cumplan con los más altos estándares de sostenibilidad y eficiencia, fomentando así la construcción responsable y respetuosa con el medio ambiente.

Las soluciones de ABB Smart Buildings pueden aportar hasta 21 créditos BREEAM en las categorías de Gestión, Salud y Bienestar, Energía, Agua, Residuos, Contaminación e Innovación.

En un mundo cada vez más consciente de la necesidad de abordar los desafíos ambientales, la construcción sostenible se ha convertido en una prioridad crucial en la agenda global. Y es que, según los datos proporcionados por el nuevo informe del Programa de las Naciones Unidas para el Medio Ambiente el consumo de energía y las emisiones de dióxido de carbono en el sector de la construcción ha marcado un nuevo máximo histórico.

En concreto, el informe señala cómo el sector de la construcción fue responsable de más del 34% de la demanda energética y alrededor del 37% de las emisiones de CO2 asociadas a la energía y sus operaciones durante el año 2021. Así, acumulando hasta un 40% de la demanda energética de Europa, siendo producida el 80% mediante el empleo de combustibles fósiles, el sector es una de las principales áreas de acción en aras de reducir las emisiones de carbono, preservar los recursos naturales y crear entornos más saludables.

La importancia de las normativas para lograr una construcción sostenible

Ante esta disyuntiva, la aparición de normativas y estándares que promueven prácticas responsables en el sector de la construcción se presenta como el principal aliado de los distintos gobiernos y administraciones a lo largo del mundo para lograr una construcción sostenible.

La importancia de estas normativas radica en su capacidad para abordar los desafíos actuales y futuros, y para impulsar un cambio significativo en la forma en que construimos y utilizamos los edificios. Al establecer criterios exigentes en áreas como la eficiencia energética, la gestión del agua, la elección de materiales y la calidad del ambiente interior, estas normativas desafían a la industria de la construcción a adoptar prácticas más sostenibles y a liderar la transición hacia una economía baja en carbono.

BREEAM®, la normativa de referencia en el sector de la construcción

Dentro de todas las normativas vigentes en la actualidad en esta materia, BREEAM® ha surgido como una referencia global en certificación de edificios sostenibles. Desarrollado por el Building Research Establishment (BRE), BREEAM® ofrece un enfoque integral y riguroso para evaluar y calificar la sostenibilidad de los edificios en diferentes aspectos clave. Desde la eficiencia energética hasta la salud y el bienestar de los ocupantes, BREEAM® establece estándares exigentes que promueven la excelencia en la construcción sostenible.

BREEAM® se ha convertido en una herramienta esencial para arquitectos, diseñadores, constructores y propietarios de edificios que buscan destacar en



términos de sostenibilidad y eficiencia.

Al lograr la certificación BREEAM®, los edificios demuestran su compromiso con la protección del medio ambiente, la salud de los ocupantes y el uso responsable de los recursos. Asimismo, se convierten en ejemplos inspiradores para futuros proyectos, impulsando la adopción generalizada de prácticas de construcción sostenible en todo el mundo.

ABB, comprometida con una electrificación respetuosa con el medio ambiente

Sin embargo, para poder lograr los objetivos con los que nace la normativa BREEAM®, es indispensable el apoyo y respeto de las empresas del sector. Quizás el mejor ejemplo de ello es el caso de ABB, líder mundial en tecnología para la electrificación, quien recientemente ha destacado la importancia de la certificación BREEAM® en la promoción de prácticas de construcción sostenible.

Según la opinión de ABB “BREEAM® ofrece a los profesionales del sector una herramienta confiable para mejorar la eficiencia energética de los edificios y reducir su impacto ambiental. Además, la certificación

BREEAM® fomenta la adopción de tecnologías innovadoras y la implementación de soluciones de electrificación inteligentes en el diseño y construcción de edificios”.

ABB, comprometida con la sostenibilidad y la protección del medio ambiente, también reconoce la importancia de la certificación BREEAM® mediante la integración de los principios de sostenibilidad en su estrategia empresarial. Una constatación del compromiso de la multinacional suiza en innovar y desarrollar nuevos productos y soluciones para ayudar a sus clientes a lograr sus objetivos de sostenibilidad, proporcionando hasta 21 créditos BREEAM® en 7 de las 10 categorías con las soluciones de ABB Smart Buildings.

BREEAM®



Soluciones BREEAM® de ABB para una edificación sostenible.

Control de la Iluminación

Control de la iluminación,
Control DALI e iluminación
constante vía sensores de luz.

Control de edificios
ABB i-bus KNX® permite el
control total de los edificios.



Control de persianas

Control automático y protección
contra deslumbramiento.

Pantallas táctiles para control y monitorización central

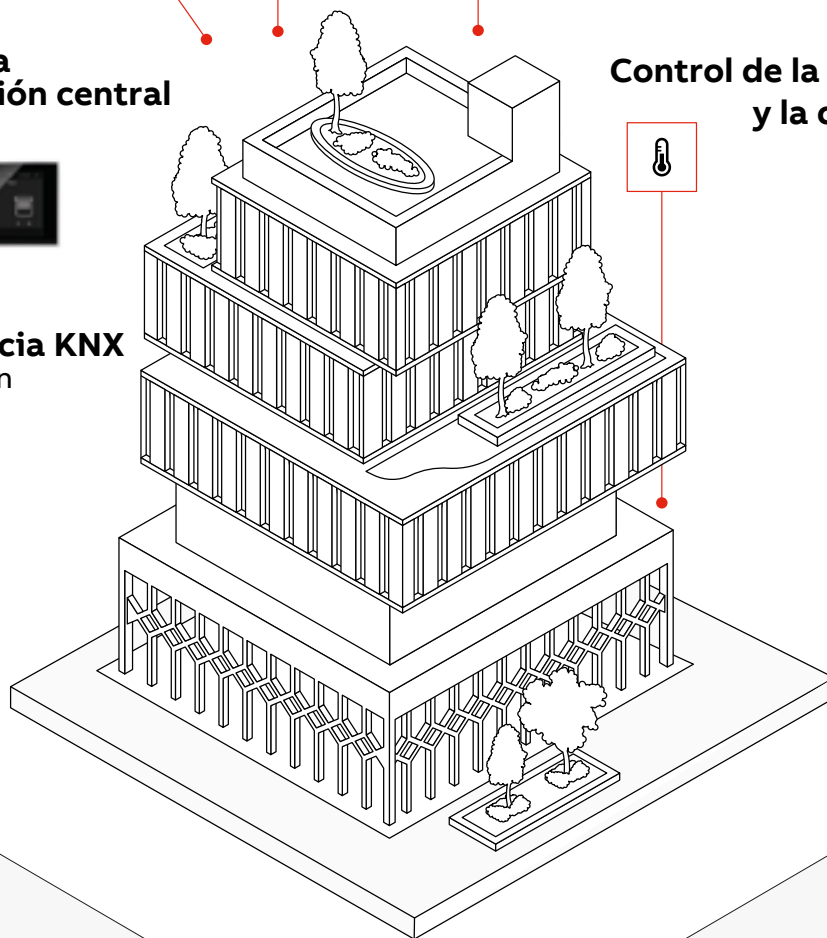


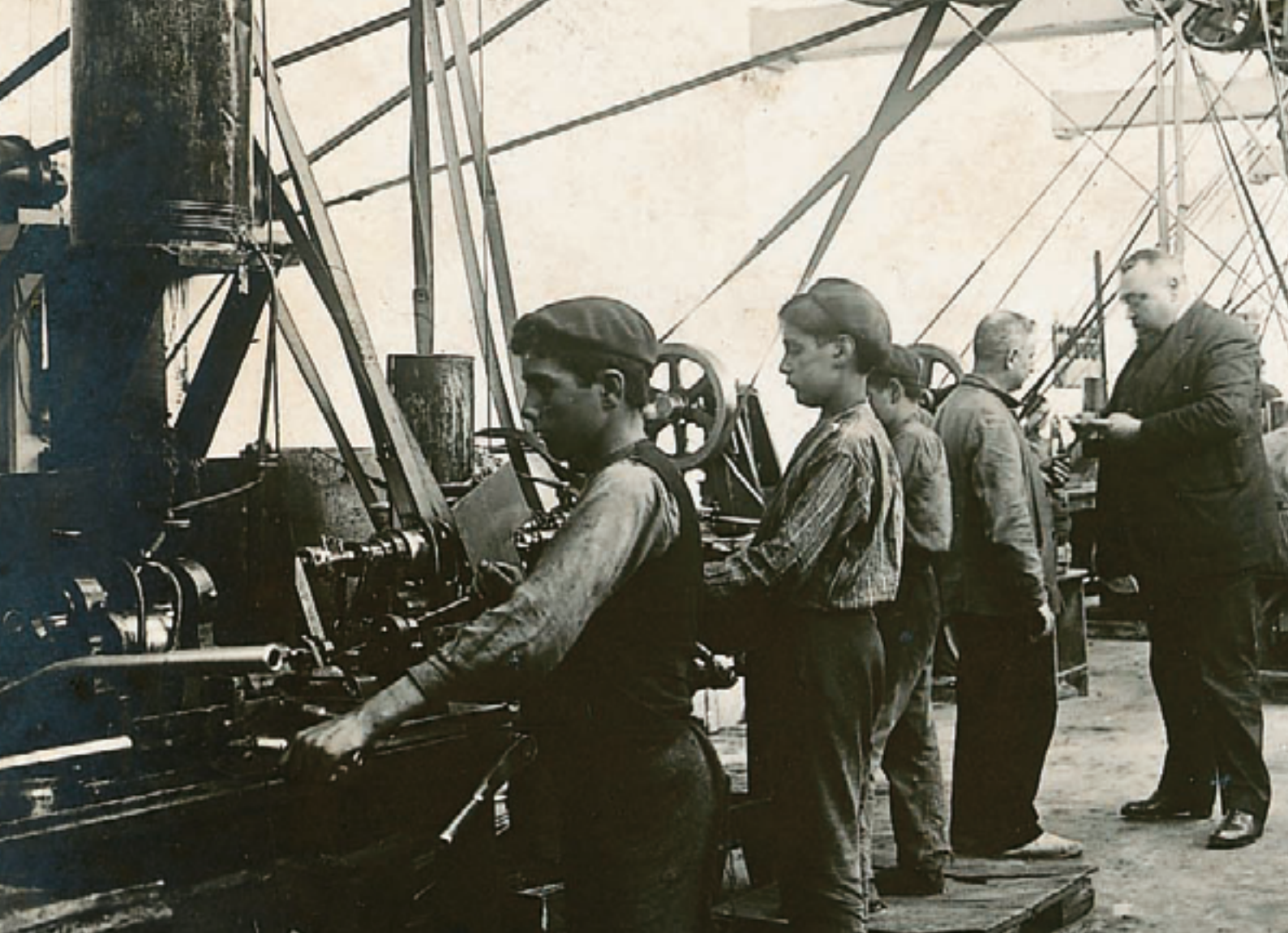
Detectores de presencia KNX

Con control de iluminación
constante



Control de la temperatura y la climatización.





N I E S S E N D E S I G N
A C T U A L I D A D

Orígenes de Niessen, la innovación que comenzó en el siglo XX

Los orígenes de la marca Niessen se sitúan a principios del siglo XX de la mano del comerciante de vinos alemán Guillermo Niessen. Tras el estallido de la Primera Guerra Mundial en 1914, decidió establecerse en Rentería (Guipúzcoa) y dedicarse a la fabricación de piezas de material eléctrico. De esta forma, el 1 de noviembre de 1914 se fundó la “Fábrica Electrotécnica Guillermo Niessen”.

La actividad comercial se basaba en el potencial del mundo de la electricidad y la iluminación, dada la reciente invención de la lámpara incandescente y la obtención de la patente de la baquelita en exclusiva para España. Guillermo se unía así a la carrera tecnológica para mejorar las prestaciones de la nueva energía que iluminaba el mundo.

La bakelita fue la primera sustancia plástica completamente sintética y moldeable creada en 1907, óptima para la fabricación de mecanismos.



A principios de la década de los años 30, la empresa experimentó un período de gran crecimiento. Con cerca de 100 empleados, se mantenía a la vanguardia de la competencia tecnológica, creando mecanismos eléctricos cada vez más fiables y eficientes. Comprometidos con la investigación y el desarrollo, nació la primera Serie 100. Inspirada en los artículos más avanzados del mercado alemán, esta serie comprendía aparatos “compactos” con un mecanismo de una función, y aparatos con dos y tres mecanismos que combinaban dos o tres funciones iguales o distintas.



La baquelita fue la primera sustancia plástica completamente sintética y moldeable en caliente creada en 1907. Niessen inició su comercialización bajo la marca “Bakelite” que, gracias a su dureza y facilidad para la moldeabilidad, se convirtió en la principal materia prima para la fabricación de mecanismos, dejando atrás materiales como el titanio, el cristal o la madera.

La comodidad y la seguridad para los instaladores y usuarios eran ventajas que se ofrecían desde los inicios de Niessen.



Tras el fallecimiento de Guillermo Niessen en 1948, fue su hijo Carlos quién empezó a dirigir la empresa. Una de sus primeras innovaciones fue el lanzamiento de la Serie 400, considerada el origen de las series modulares. Siguiendo esta tendencia de crecimiento y éxito en el mercado, se introdujeron profundos cambios en la organización: los nuevos sistemas de remuneración, el estudio de tiempos y métodos, el control de calidad, así como la primera fase de informatización y automatización de la fábrica. Adicionalmente, se creó una extensa red de ventas propias a nivel nacional que impulsó la comercialización de la marca.

Con todo ello, se consiguió aumentar el rendimiento de la fábrica y aprovechar las oportunidades que ofreció el “boom” económico e inmobiliario de la década de los 60, un periodo de prosperidad en el que Niessen lanzó nuevas series como la 6000, resultado de las primeras

colaboraciones con la firma alemana Busch-Jaeger Elektro GmbH. Esta gama, junto con sus posteriores versiones, tuvo un gran éxito de mercado al ofrecer los primeros interruptores que presentaban conexiones sin tornillos, contactos de plata de alta calidad y marcos comunes en los que era posible combinar hasta cuatro mecanismos diferentes, en un formato de caja universal.

La necesidad de expansión de la fábrica chocó con la limitación urbana de Rentería, por lo que en, a principios de los 70, se decidió su traslado al Polígono Aranguren de Oiartzun, con más de 25.000 metros cuadrados de terrenos.

Tras superar la profunda crisis que afectó gravemente a la industria durante los años 70, Niessen inició en la década siguiente un despegue caracterizado por atrevidos e innovadores diseños de producto como las series Puma, LX, Lissa o Trazo, que tuvieron una gran acogida en los mercados y marcaron el inicio de una etapa plagada de éxitos.

Esta evolución basada en la innovación constante continuó a lo largo de los 90 con el lanzamiento de gamas tan reconocidas como Stylo, Arco y Olas (merecedora del premio Delta de Plata al diseño).

Y en 1996, Niessen fue adquirida por ABB, integrándose en la organización de "Asea Brown Boveri, S.A" lanzando nuevos productos de gran éxito como la serie Zenit, el sistema domótico Planner y el videoportero Welcome.

Fieles a la innovación y comprometidos con el futuro, somos pioneros tecnológicos, con diseños atractivos y series de mecanismos completas: fuimos el primer fabricante en introducir el primer sistema domótico por corrientes portadoras Timac; el primer sistema de automatización, germen del actual KNX; el primer altavoz de dos pulgadas para caja de empotrar, el Sistema de Señalización y Balizado; la integración de los mecanismos Wireless con sensores y controles de instalaciones sin cables; la primera serie ecodiseñada mediante Zenit, un referente en las series ya en el siglo XXI; en 2010 se lanzó Planner, el primer producto domótico del mercado con certificado de Ecodiseño. Finalmente, completando la cartera, en 2014 se presentó el sistema de videoporteros Welcome, y un año más tarde, las series de mecanismos Sky Niessen y Skymoon comenzaron a formar parte de la familia, ampliándose en 2021 con los nuevos acabados Duna, Taupé y Comodoro.

El desarrollo de diseños propios y la apuesta por la innovación constante han convertido a la marca Niessen en referente del mercado español.

Diseño propio, innovación tecnológica y valor añadido son los pilares de la compañía.

1914

Creación de la "Fábrica Electrotécnica Guillermo Niessen" en Rentería.

1926

La empresa se convierte en pieza fundamental de la localidad y se introduce la baquelita.



1948

Período de gran crecimiento y lanzamiento de la Serie 100, los primeros mecanismos "compactos".

1955

Carlos Niessen, hijo del fundador, empieza a dirigir la empresa.



1960

Lanzamiento de la serie 6000, la primera sin tornillos a la vista.



1983

Se termina de construir la fábrica en Oiartzun.



1985

75 Aniversario y lanzamiento de la serie Trazo.



1996

Niessen pasa a formar parte de ABB.



2008

Se lanza Zenit, la primera serie de mecanismos ecodiseñados del mercado.



2013

Niessen gana el premio "Red Dot Award" con la serie Millenium.



2014

Se cumplen 100 años de la función de la compañía Niessen.



2022

Niessen está totalmente internacionalizada y a la cabeza de las nuevas tendencias.



2023

Niessen está totalmente internacionalizada y a la cabeza de las nuevas tendencias.



CONSEJOS Y TENDENCIAS

Descubre las mejores recomendaciones en nuestro apartado especial, donde te mantendremos al corriente de las últimas innovaciones

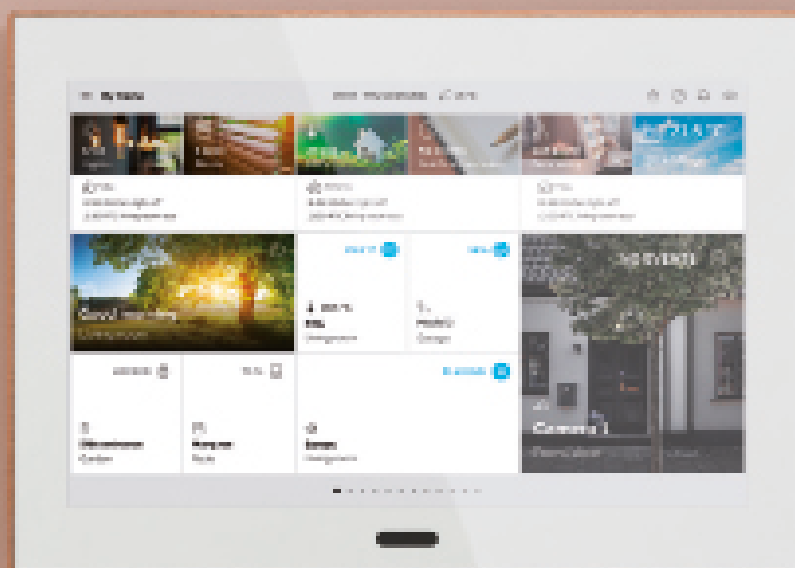




SKY
NIESSEN

NIESSEN DESIGN
CONSEJOS Y TENDENCIAS

¿Qué debes preguntarte antes de domotizar tu hogar?



Generalmente solemos tener numerosas dudas en relación con la automatización del hogar, cuestiones no únicamente sobre como se instala el producto, sino más relacionadas con el diseño o las funciones que estos sistemas pueden tener en nuestra vivienda.

Para tener claras nuestras necesidades y como puede ayudarnos la domótica debemos hacernos una serie de preguntas antes de incorporar este sistema en nuestro hogar. Algunos de estos primeros planteamientos podrían ser:

1. ¿Necesitas realmente reformar o únicamente quieres otorgar un aire nuevo a tu hogar?

Dependiendo del tipo de vivienda, y de la antigüedad del inmueble, debemos plantearnos una revisión del cableado y de la red eléctrica de nuestro hogar.

En el caso de una obra nueva, es más sencillo integrar domótica, ya que si contamos desde un inicio con ello podemos dejar espacio en los cuadros de distribución y canalizaciones para un futuro, puesto que siempre es posible realizar una integración gradual sistema de automatización. Sin embargo, para aquellas viviendas que presentan una cierta antigüedad o donde no queremos hacer reformas, en esos casos, se puede optar por un sistema inalámbrico como ABB-free@home® wireless. De esta manera, es posible integrar la domótica de manera sencilla sin necesidad de invertir en nuevos cuadros o canalizaciones.

Como hemos dicho, tampoco es necesario instalar domótica en todo el hogar, siempre podemos domotizar por estancias o por necesidades. Quizás queremos controlar automáticamente las luces de las zonas comunes, pero no todavía la climatización, etc...

En otras ocasiones simplemente queremos darle un aire nuevo a nuestro hogar, mediante el cambio de mecanismos a sensores inteligentes como Zenit o Sky Niessen, y por ejemplo podemos utilizar las luminarias ya instaladas, a través de los sensores.

2. ¿Deseas incorporar domótica, pero no sabes por dónde empezar?

Define tus objetivos: Antes de comenzar, identifica qué aspectos de tu hogar te gustaría automatizar, por ejemplo, controlar las luces o el termostato, o puedes tener objetivos más ambiciosos, como la seguridad del hogar o el control de los electrodomésticos.

Entonces necesitarás ponerte en contacto con un instalador o integrador autorizado, para un buen asesoramiento.

Considera la infraestructura necesaria: Algunos sistemas de domótica requieren una infraestructura específica para funcionar correctamente. A su vez debes tener en cuenta la compatibilidad de estos sistemas con otros dispositivos inteligentes. Por ejemplo, ABB free@home® de Niessen, es compatible con el asistentes de voz, pero también es compatible con iluminarias Ledvance, Philips Huee incluso ciertas marcas de electrodomésticos como Samsung o Miele. Ello te aportará muchas opciones de automatización a largo plazo que te pueden ser útiles y necesarias.

Crea una red centralizada: A medida que agregues más dispositivos a tu hogar, es importante contar con un sistema centralizado. Puedes optar por un concentrador o hub domótico que actúe como el cerebro de tu sistema, o utilizar una aplicación en tu teléfono inteligente que te permita controlar los dispositivos de forma remota. La elección dependerá de tus preferencias y del ecosistema de domótica que hayas seleccionado. Con el sistema ABB-free@home®, esta centralización es muy sencilla puesto que a través de la App ABB-free@home® Next podemos controlar desde nuestro dispositivo móvil personal todo nuestro hogar; esta aplicación nos deja integrar hasta un número de cuatro usuarios totalmente gratuitos para que todos los miembros de la familia puedan establecer sus preferencias y conectarse con el sistema.

Aprende sobre la programación y la automatización:

Una de las ventajas de la domótica es la capacidad de programar y automatizar acciones. A medida que te familiarices con tu sistema, explora las funciones de programación y automatización que ofrece. Puedes crear horarios para encender y apagar luces, establecer escenas personalizadas para diferentes situaciones o incluso crear rutinas que se activen con comandos de voz. A medida que te sientas más cómodo con la domótica, puedes expandir gradualmente tu sistema incorporando más dispositivos y funciones. Esto te permitirá aprovechar al máximo las ventajas de la automatización en tu hogar.

3. ¿Que propósito tiene cada estancia en el hogar? ¿Cuál es mi rutina diaria?

Una de las ventajas que tiene la domótica es la capacidad de programar controles por áreas o estancias del hogar. Es decir, una vez automatizamos la climatización, iluminación y persianas, por ejemplo, no es necesario que se active en toda la casa si no únicamente en las zonas deseadas. Esto permite personalizar la programación de ciertos aspectos por preferencias y necesidades. Por ejemplo, programar la subida de las persianas y activación de la climatización

deseada en las zonas comunes, y de esta forma tener el ambiente de confort personalizado.

Las escenas ambientales también nos ayudan a aumentar nuestro confort y comodidad. Con ABB-free@home podemos programar escenas ambientales que quedarán predefinidas y con un solo click podremos ponerlas en marcha; por ejemplo, una escena ambiente de relax donde se atenúen las luces de forma automática y se encienda nuestro altavoz inteligente con una playlist determinada que pueda incitarnos al descanso o la meditación después de un largo día.

4. ¿Quieres mejorar la eficiencia energética en tu hogar?

El principal beneficio de los sistemas de automatización es que a cambio de una pequeña inversión inicial podemos conseguir un ahorro de hasta el 25-30% en el consumo de la electricidad, ello supone un gran ahorro económico, pero también un mejor uso de nuestros recursos. Con la automatización que nos

permiten las pantallas domóticas de ABB podemos conocer el estado de nuestro hogar incluso en remoto, establecer acciones como escenas de bienvenida o de salida, conocer el consumo en todo momento que hacemos de la luz o de la climatización, programar diversas funciones o incluso mediante la incorporación de sensores de movimiento podemos evitar el derroche de energía, eliminando así cualquier tipo de descuido.

5. ¿Quieres cambiar el diseño y la estética de tu hogar? ¿Qué estilo quieres aportar?

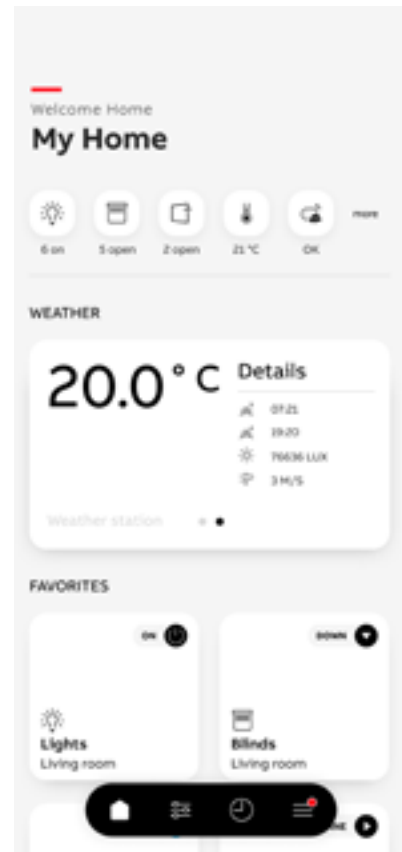
Existen muchos estilos de decoración de interiores, desde el estilo bohemio, escandinavo o minimalista hasta estilos más rústicos, mediterráneos, industriales etc...

Dependiendo de las preferencias de los miembros del hogar, así como de las características de la vivienda podrás integrar el diseño que consideres más conveniente. Algunos elementos decorativos y a la vez funcionales que pueden ayudarte no solo en la domótica sino también en la búsqueda de renovación de estilo es

ABB SmartTouch® 10"



la nueva colección de interruptores Sky Essence, en puro blanco o puro negro, el sensor ABB Tenton® que controla la temperatura, humedad, CO2 y TVOC (calidad del aire), y el nuevo panel táctil SmartTouch 10 que ofrece la automatización de edificios con ABB i-Bus® KNX, o el control doméstico de ABB-free@home®, y las funciones totalmente integradas del videoportero Welcome de Niessen en un único dispositivo.



App ABB-free@home® Next



Consejos para reformar nuestra vivienda

Actualmente, el parque de viviendas en España en su mayoría está anticuado. Gran parte de los edificios fueron construidos en 1980 e incluso en épocas anteriores, lo cual contribuye a que no presenten las condiciones necesarias para ser eficientes y requieran de reformas. Además, en los núcleos urbanos la construcción de nuevos edificios resulta muy costosa, e incluso puede implicar otras dificultades como la ubicación del edificio o la integración paisajística.

Actualmente, la búsqueda de ubicaciones cercanas a los centros históricos de las capitales o grandes ciudades es tendencia por su proximidad con el centro neurálgico para realizar negocios. Precisamente en estos lugares se encuentran numerosos edificios que necesitan rehabilitaciones debido a su antigüedad.

Existen diversas partes de cualquier edificio que deberían ser revisadas cada cierto tiempo, como la instalación eléctrica, la calefacción, los aislamientos etc., con la intención de mejorar tanto el confort de sus habitantes como la eficiencia energética del edificio. Sin embargo, en muchas ocasiones no se realizan, y por ello nos encontramos hoy en día con la necesidad de rehabilitar un gran número de espacios. Cuánto más antigua sea la vivienda, más revisiones y modificaciones será necesario realizar, estas son algunas de las más comunes:

1 Instalación eléctrica

La instalación eléctrica puede ser problemática en viviendas anteriores a 1973 debido a la falta de inspecciones y regulaciones. Esto puede llevar a cables dañados, sobrecargas y falta de tomas de tierra, lo que representa un riesgo para la seguridad en el hogar. Según un estudio de la OCU, muchos incendios domésticos se originan por fallos en la red eléctrica o mal uso. Por lo tanto, se recomienda realizar revisiones cada 10 años para evitar accidentes y costes.

En contraste, para aumentar la eficiencia en viviendas de nueva construcción o en reformas, se recomiendan sistemas domóticos y luces LED. Un ejemplo de sistema domótico es ABB-free@home®, que ofrece comodidad y la posibilidad de programar la iluminación y apagado automático en diferentes momentos del día.



2 Fontanería

Se trata de otro apartado importante a revisar, debido a que en décadas anteriores las tuberías se fabricaban con plomo, material hoy prohibido por su toxicidad. Por ello, al plantear una reforma de baño o cocina resulta fundamental hacer esta revisión e incluso cambiarlas, asegurando que la instalación tiene llaves de corte independientes que permitan cortar el agua de un apartado que no implique cerrar todo el sistema.



3 Mejoras climatización y aislamiento

En viviendas antiguas, el deficiente aislamiento en las ventanas provoca filtraciones de aire y grandes pérdidas energéticas. Las ventanas de marco PVC ofrecen buen aislamiento térmico, pero limitaciones en aberturas grandes y deterioro a largo plazo. Por eso, se suelen utilizar ventanas de aluminio, más versátiles y duraderas. Otra mejora es la automatización de la climatización a través de ABB SmartTouch® 10", permitiendo programar la calefacción al igual que las luminarias. Los detectores de movimiento también son útiles para controlar el uso de la calefacción, encendiéndola solo cuando se detecta movimiento y apagándola tras inactividad.



ABB SmartTouch 10"

Sky Niessen - Taupé

4 Interiorismo

En viviendas nuevas, se pueden modernizar las instalaciones y decorar con muebles ergonómicos para crear espacios abiertos y flexibles adaptados a las necesidades actuales, como el teletrabajo. Las tendencias actuales buscan integrar la madera, plantas y colores naturales, con colores vivos y tonos suaves para una estética moderna y elegante.

Las series de mecanismos de Niessen, con sus colores tierra como el Duna, Taupé y Comodoro, o el contraste del blanco y negro de Sky Essence, aportan ese toque diferenciador que convierte la estancia en algo único.



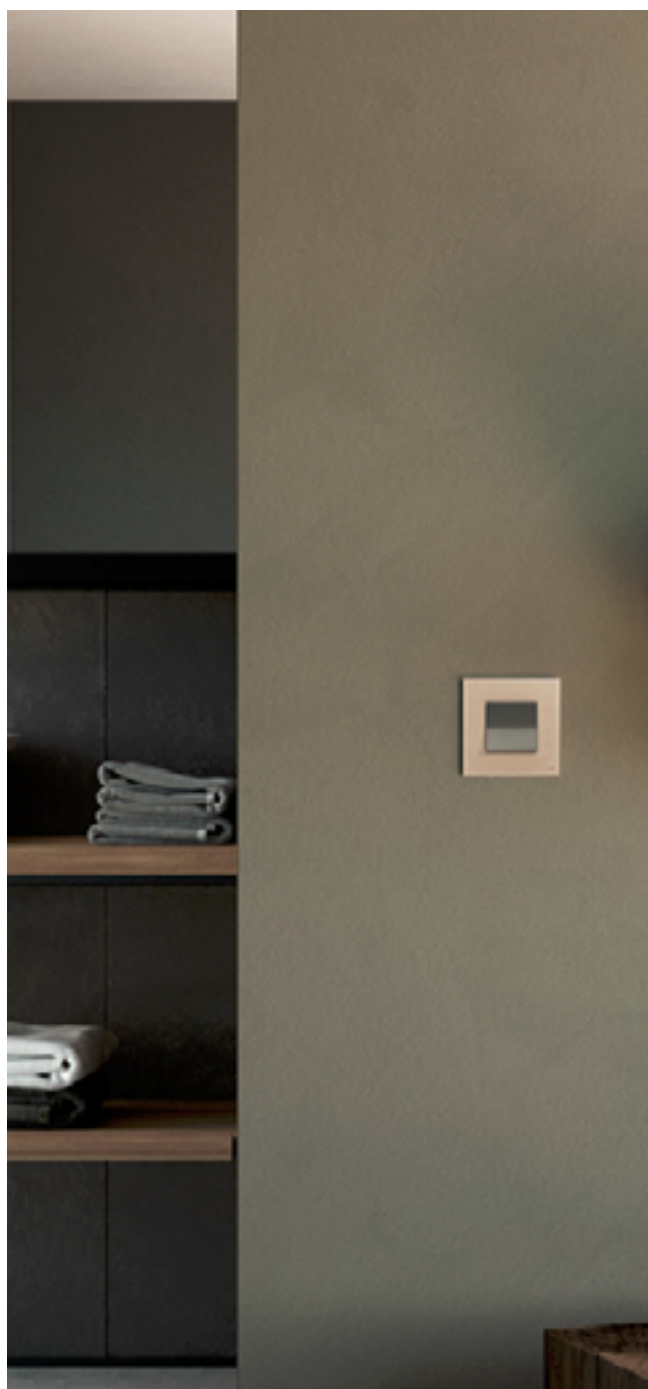
NIESSEN DESIGN
CONSEJOS Y TENDENCIAS

Consejos para el diseño de tu hogar este verano



El diseño de interiores es una disciplina que está en constante evolución adaptándose a las nuevas tendencias. Este verano no es la excepción ya que se están presentando múltiples ideas que pueden transformar nuestro hogar al momento: desde colores vibrantes y audaces, hasta materiales naturales y estilos tropicales, te causarán sensación.

Colores vibrantes y audaces: Los tonos brillantes y llamativos como el naranja, el amarillo y el fucsia, dan un toque de energía y vitalidad a cualquier espacio. Generalmente estos colores, al ser más vistosos, suelen utilizarse en pequeños elementos decorativos como cojines, velas, lámparas o alfombras. Este estilo tropical, inspirado precisamente en los trópicos, también lleva de la mano patrones de hojas y plantas, algo refrescante y alegre.



Materiales naturales e influencia marina: Los materiales naturales como la madera, el ratán, la cuerda y el mimbre trasladan calidez y textura. Se añaden además elementos decorativos inspirados en la playa, como las conchas, las redes de pesca y las botellas de vidrio que agregan un toque relajado y sereno.

Adicionalmente, la decoración mediante plantas y flores crea un ambiente de frescura característico de la época primaveral y veraniega que aporta luz y color, a la vez que tranquilidad, puesto que las plantas resultan beneficiosas para nuestro estado de ánimo, estableciendo la reconexión con la naturaleza.

Diseño sostenible: Hoy en día el diseño sostenible es crucial en cualquier hogar no sólo en la decoración sino también en los elementos constructivos y esenciales como los mecanismos e interruptores de Niessen. La serie Zenit es ecodiseñada, lo que garantiza la minimización del impacto medioambiental desde la fase de diseño hasta su fabricación y uso final mediante la utilización de materiales reciclables y sostenibles, la optimización de los procesos de producción y la implementación de medidas de eficiencia energética.

La serie Zenit cumple con los estándares de calidad y seguridad más exigentes, lo que asegura su durabilidad y fiabilidad a largo plazo. Estos

mecanismos están diseñados para resistir el paso del tiempo y ofrecer un rendimiento óptimo incluso en condiciones adversas.

Estampados geométricos: Los patrones geométricos, especialmente los diseños en forma de diamante, triángulo y chevron garantizarán un toque distintivo. Asimismo, la utilización de este tipo de estampados promueve la originalidad y aumenta el interés visual en el propio espacio. Crea una sensación de orden, modernidad y volumen, estableciendo el equilibrio entre diferentes colores.

Minimalismo y simplicidad conjugado en un estilo bohemio: conocido por su eclecticismo y su enfoque en los textiles y las texturas, sigue siendo una tendencia popular este verano, aunque ha evolucionado hacia una versión más minimalista. En lugar de la sobrecarga de colores y texturas que caracterizaba el estilo bohemio tradicional, ahora se utilizan patrones más suaves y colores neutros, combinados con toques de elementos sutiles como plantas, textiles con estampados étnicos y objetos decorativos vintage.

Además de su compromiso con el ecodiseño, Zenit también destaca por su diseño elegante y contemporáneo. Los acabados y colores cuidadosamente seleccionados permiten una integración armoniosa en cualquier entorno, ya sea en hogares residenciales o en espacios comerciales.





ABB Caldion®

Termostato ABB i-bus® KNX

ABB Caldion® es una nueva gama de controladores de temperatura que forma parte de ABB i-bus® KNX y ClimaECO. Es un sensor termostato KNX para hoteles, edificios comerciales, oficinas y edificios públicos con doble opción sobre el tipo de instalación (independiente o KNX). Incorpora sensor de temperatura, display LED, botones y actuador Fan Coil para proporcionar una solución eficiente y rentable. El perfecto diseño sin marco y los iconos intuitivos táctiles capacitivos hace la vida al cliente más fácil que nunca. solutions.abb/es-knx



ENLACES DE INTERÉS

Explora los siguientes enlaces para acceder a información detallada sobre nuestras soluciones





ZENIT

NIESSEN DESIGN
ENLACES DE INTERÉS

Smart Hotel

Edificios inteligentes



Smart Home

El futuro es el hogar



Smart Office

Automatización de edificios



ABB Ability™

Supervisión Energética IIOT



NIESSEN DESIGN
ENLACES DE INTERÉS

BIM

Building Information Modeling tools



Acae Presto

Catálogo digital Niessen



App móviles y tablets:

Descarga ya tu APP para Android o iOS



Redes Sociales



[@niessen_design](#) | [/niessen_es](#) | [Niessen_ES](#)
[/niessen_design](#) | [ABB Electrification](#) | [@niessen_es](#)

EDICIÓN 5

Asea Brown Boveri, S.A.
Fábrica Niessen

Pol. Ind. de Aranguren, 6
20180 OIARTZUN

Tel.: 943 260 101
Fax: 943 260 240

www.abb.es/niessen

 /niessen_es

 @niessen_design

 @niessen_es

 Niessen_ES

 /niessen_design

 ABB Electrification

