



**Sistema inalámbrico
para gestión de la
Fila Única
en línea de cajas o
mostradores**

Más información:

Correo electrónico: info@sensonet.com

Teléfono: 91 101 99 36

Web: www.filaunica.es

INDICE

<u>1</u>	<u>INTRODUCCIÓN</u>	<u>3</u>
<u>2</u>	<u>DESCRIPCIÓN</u>	<u>3</u>
2.1	EQUIPOS/DISPOSITIVOS	3
2.2	PUBLICIDAD	4
2.3	FUNCIONAMIENTO	5
2.4	VERSIONES A MEDIDA	6
<u>3</u>	<u>ESPECIFICACIONES</u>	<u>7</u>
3.1	MINIPC+APLICACIÓN	7
3.2	SOPORTE METÁLICO	7
3.3	PULSADORES	8
<u>4</u>	<u>MANTENIMIENTO, GARANTÍA Y POSTVENTA</u>	<u>8</u>
4.1	MANTENIMIENTO	8
4.2	GARANTÍA	8
4.3	POSTVENTA	8

1 Introducción

SENSONET ha diseñado y desarrollado un sistema de aviso/ llamada de clientes que están en una fila única de la línea de cajas. Con el nombre comercial de FilaÚnica, sus características principales son:

- ⇒ Monitor de 24" a 27" o televisor de 32" a 60" y miniPC con aplicación personalizada y locuciones de voz.
- ⇒ Pulsadores inalámbricos de reducido tamaño y funcionamiento a pilas.

Con una instalación muy sencilla, el sistema es muy flexible en su configuración y totalmente personalizable a la imagen corporativa y necesidades de los clientes.

2 Descripción

2.1 Equipos/Dispositivos

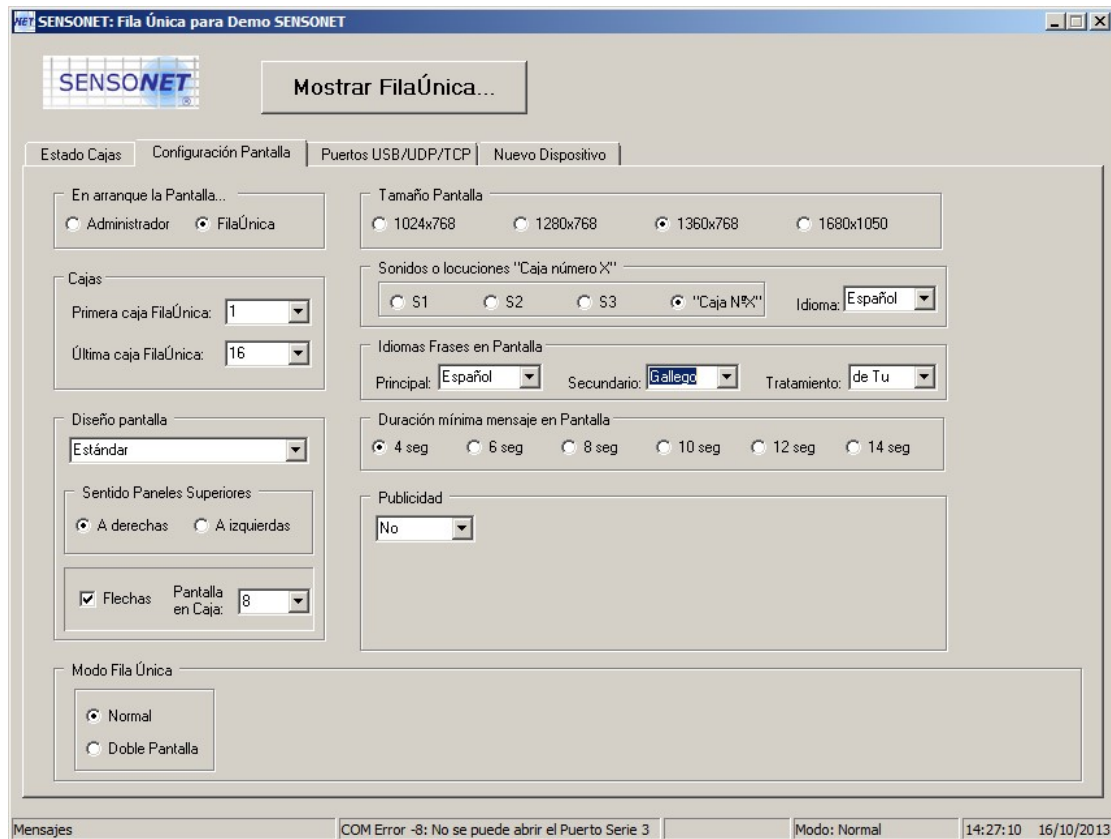
- ⇒ Tótem FilaÚnica: formado por un soporte metálico¹ con televisor, miniPC, aplicación personalizada y el receptor radio USB.
- ⇒ Pulsador de caja: tantos como cajas se deseen incluir en la fila única.

Una de las ventajas del sistema FilaÚnica es que es totalmente escalable, se puede empezar por un número de cajas determinado y, al ser vía radio los dispositivos, añadir en cualquier momento más cajas a este sistema.

Nosotros entregamos el sistema totalmente configurado acorde a las necesidades iniciales, pero si fuera necesario añadir más pulsadores, los propios usuarios pueden acceder a la pantalla de configuración y ajustar la aplicación al nuevo número de cajas. En esa pantalla además, se pueden configurar parámetros como:

- ⇒ Número cajas (1..30)
- ⇒ Orientación a izquierdas o derechas (para el sentido de los paneles superiores).
- ⇒ Posición del totem, para que la pantalla muestre las flechas de dirección de forma automática.
- ⇒ Idioma de los textos (castellano, catalán, gallego, euskera, francés, inglés, portugués, alemán). Se pueden configurar hasta cuatro idiomas para los textos, de forma que se muestran los mensajes secuencialmente.
- ⇒ Tratamiento "de tu" y "de Usted" en las frases escritas.
- ⇒ Locuciones de voz "Caja número X" en castellano, catalán, gallego, euskera, portugués. Otros idiomas bajo pedido (francés, inglés, ...).

¹ Donde aplique, en vez de soporte vertical desde el suelo/techo, el conjunto se puede instalar con un soporte VESA a pared o columna.



2.2 Publicidad

Se puede dedicar un banner en la zona inferior de la pantalla para mostrar publicidad de forma dinámica con imágenes JPG que se muestran secuencialmente. Igualmente, cuando el sistema de fila única no está siendo usado, la pantalla puede mostrar imágenes JPG a pantalla completa de forma secuencial.

La carga de estas imágenes puede realizarse de forma manual por los propios empleados de la tienda conectando un pendrive USB con las imágenes al soporte o, de forma automática por el propio equipo. En este caso, es la aplicación la que se conecta a internet todos los días a la hora prefijada y descarga las imágenes que correspondan.

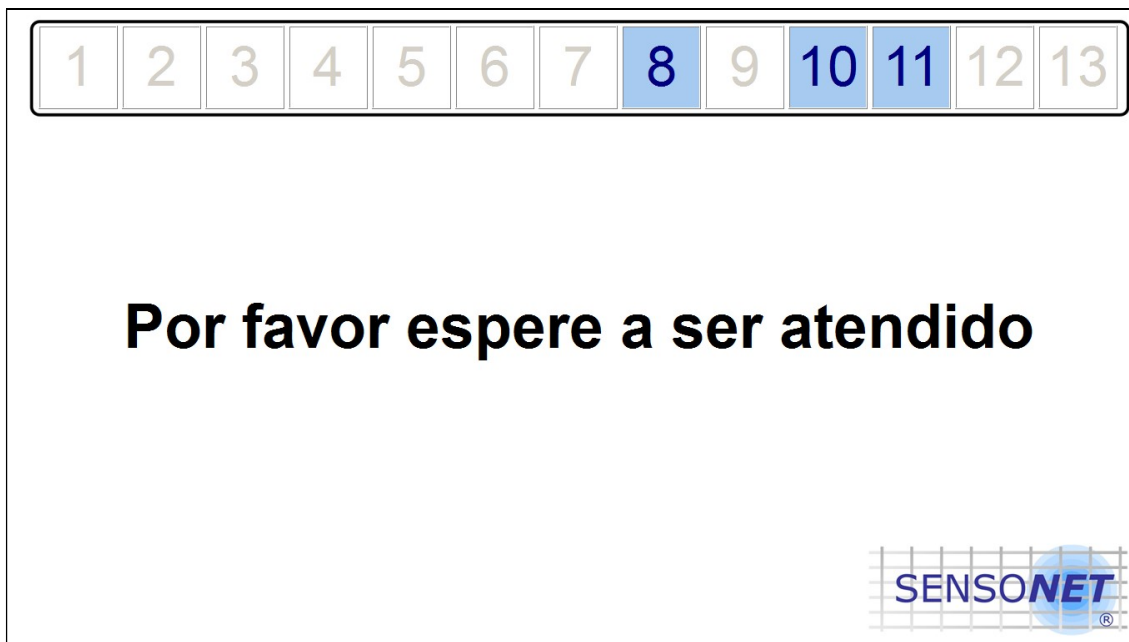


En este caso, además de pueden programar fecha de entrada de campañas y/o quitar añadir tiendas a dichas campañas en función de la fecha o el idioma local.

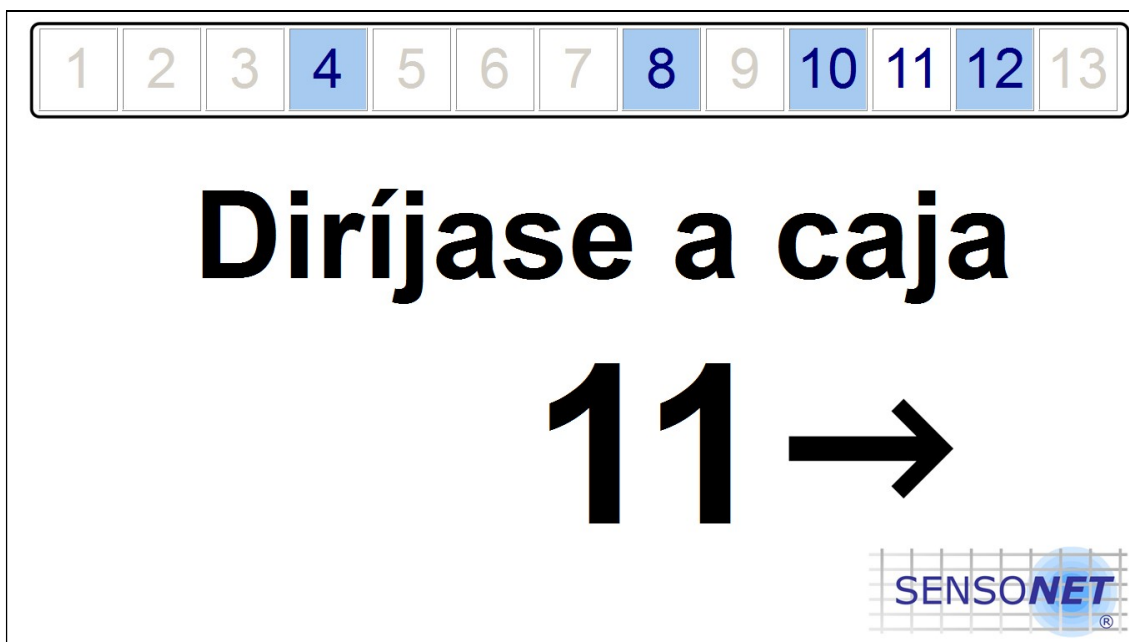
Esta prestación no tiene ningún coste adicional.

2.3 Funcionamiento

Una vez alimentado el tótem el miniPC arrancará automáticamente la aplicación y se mostrará el mensaje "Por favor, espere a ser atendido..."



Tan pronto como cualquier cajero/cajera pulse el dispositivo de caja, la pantalla muestra la frase "Diríjase a caja X" además de la locución de voz "Caja número X" (voz femenina).



- ⇒ Si sólo una caja solicitando un nuevo cliente el mensaje se muestra unos 8 segundos. Pero si hay varias cajas solicitando al mismo tiempo clientes el mensaje se muestra el tiempo mínimo de 4 segundos (configurable por programa) para que sea más ágil el tratamiento.

Tanto los textos de la pantalla como las locuciones de voz se pueden personalizar en el idioma que escogido por el responsable de la tienda.

La barra superior enumera en rectángulos todas las cajas que tiene la tienda dedicadas a la fila única. Las que están en gris con fondo blanco son las cajas cerradas en ese momento y las cajas con fondo verde son las que están funcionando. Además, la caja que está llamando a un cliente en ese instante, el rectángulo correspondiente parpadea.



Con este sencillo panel y con vinilos impresos es más que suficiente para guiar al cliente a la caja llamante.

2.4 Versiones a medida

Al ser el fabricante del sistema FilaÚnica podemos modificar el hardware y el software para implementar las funciones deseadas por el cliente o, simplemente, **personalizar la presentación en pantalla con sus colores corporativos o la tipografía de la firma.**



3 Especificaciones

3.1 MiniPC+Aplicación

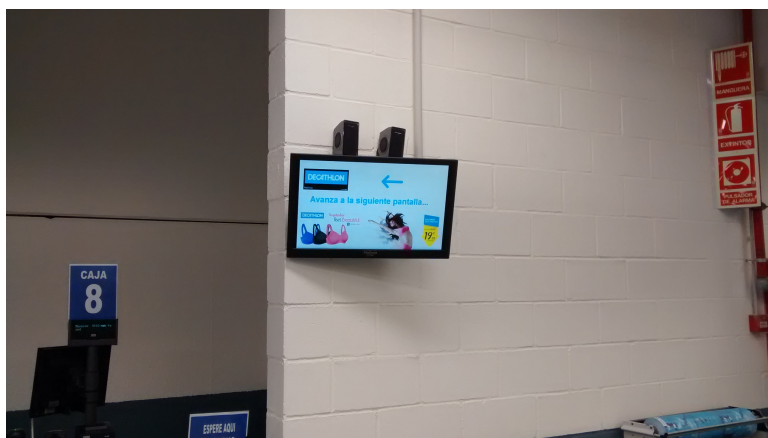
- ⇒ MiniPC basado en procesador Intel y sistema operativo Windows 10 (licencia OEM digital).
- ⇒ Dimensiones 110x110x20mm, sin disco duro mecánico ni ventiladores. Sin mantenimiento.
- ⇒ Aplicación FilaÚnica optimizada para la gestión de las llamadas en pantalla con locuciones de voz.
- ⇒ Interface RJ45 de datos para conexión a internet para:
 - Descarga de imágenes publicitarias y/o mensajes de fidelización.
 - Acceso remoto para servicio postventa.
 - Subida de estadísticas a servidor para su posterior análisis por parte de los responsables organización.



3.2 Soporte metálico

- ⇒ Pintado al horno, color negro.
- ⇒ Base de 300x300 con cuatro agujeros para tornillos M8.
- ⇒ La altura del suelo/techo al borde inferior del televisor flexible entre 160 y 210 cm.
- ⇒ Caja metálica para miniPC, doble regleta y agujeros paso de cables. Todos los cables quedan ocultos a excepción de un pequeño tramo de VGA y audio.
- ⇒ Incluye tornillos de fijación al suelo/techo, del televisor y manguera eléctrica.

Allí donde se necesaria, en vez de usar el soporte vertical desde el suelo, el conjunto se puede ensamblar en un soporte VESA para atornillar a una pared o columna.



3.3 Pulsadores

- ⇒ Dimensiones: 71x71x23mm
- ⇒ Fijación al mueble de cajas: DualLock 3M
- ⇒ Pilas 2xAAA, duración estimada de dos a 4 años, dependiendo de las pulsaciones diarias.
- ⇒ Fabricado en CE acorde a directiva ROHS.
- ⇒ Transceptor radio en 2,4GHZ MHz (según norma ETSI EN-300-220-1). Potencia 10 mW.



4 Mantenimiento, Garantía y Postventa

4.1 Mantenimiento

El sistema, una vez ensamblado y puesto en marcha, no tiene ningún tipo de mantenimiento a excepción de cambiar las pilas a los pulsadores cada dos/tres años aproximadamente.

El tótem de televisor/miniPC se puede dejar alimentado permanentemente y, aunque se apague de forma espontánea al arrancar de nuevo el miniPC ejecuta la aplicación de forma automática.

Si se deja encendido el conjunto las 24h la aplicación lanza un salvapantallas a los treinta minutos de la última llamada de una caja. De esta manera se protege el monitor del televisor y se aumenta su vida útil.

4.2 Garantía

Todos los materiales suministrados tienen una garantía de dos años acorde a la legislación vigente.

4.3 Postventa

Personal de SENSONET dará soporte por email y telefónico de lunes a domingo, en horario de 9h a 22h para diagnosticar la avería y asesorar en su resolución. Adicionalmente, si el sistema tiene acceso a internet, se puede gestionar remotamente el conjunto para resolución de incidencias o gestionar cambios en la configuración.