

# Presentación de Empresa

Zumtobel Group

# Cifras Clave en resumen

Año Financiero 2020/21

## INGRESOS

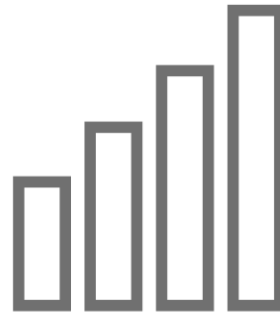


-7.7%

**1,044.5 millones  
EUR**

(PY 1,131.3 millones EUR)

## EBIT

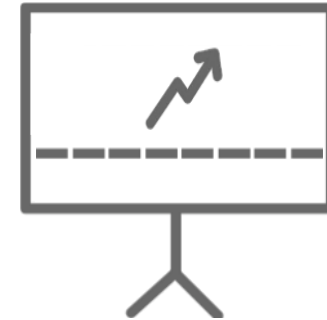


+23.4%

**43.4 millones  
EUR**

(PY 35.1 millones EUR)

## BENEFICIOS NETOS



>100%

**45.6 millones EUR**

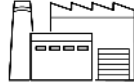
(PY 14.5 millones EUR)

Todas las cifras se basan en los estados financieros consolidados del año financiero 2021/21 (1 de Mayo de 2020 – 30 de April de 2021)

# Grupo Zumtobel en resumen

Año Financiero 2020/21

**10**



Fábricas en tres continentes



**90**

Oficinas comerciales y de socios en 90 países

**ZUMTOBEL Group**

Soluciones de iluminación innovadoras, componentes de iluminación y amplia oferta de servicios.

**5,813**



Empleados en todo el mundo, y entre ellos, más de 1.800 en ventas



**70**

Años de experiencia y competencia en iluminación



**4,820**

Patentes registradas muestran la fuerza en innovación del Grupo Zumtobel

Todas las cifras se basan en los estados financieros consolidados del año financiero 2021/21 (1 de Mayo de 2020 – 30 de April de 2021)

# Red global de producción eficiente

10 fábricas en 3 continentes



 **Highland, USA**

 **Spennymoor, UK**

 **Lemgo, DE**

 **Les Andelys, FR**

 **Dornbirn, AT**

 **Niš, SRB**

 **Shenzhen, CHN**

	<b>Segmento de Iluminación</b>
	<b>6 Fábricas</b>
	<b>Segmento de Componentes</b>
	<b>4 Fábricas</b>



# 70 años de éxito

De empresa familiar a grupo global de iluminación

Adquisición del fabricante de iluminación **Staff**, Alemania



1993

**IPO** como lógica continuación de la estrategia de crecimiento de la empresa



2006

Apertura del **centro de competencia de software** en Porto, Portugal



2019

1950



Dr. Walter Zumtobel fundó *Kunstharzpresswerk W. Zumtobel KG*, Dornbirn, Austria

2000



Adquisición de **Thorn Lighting Group**, UK

2018



Apertura de una nueva planta de luminarias y componentes en 40.000 metros cuadrados en **Niš**, Serbia

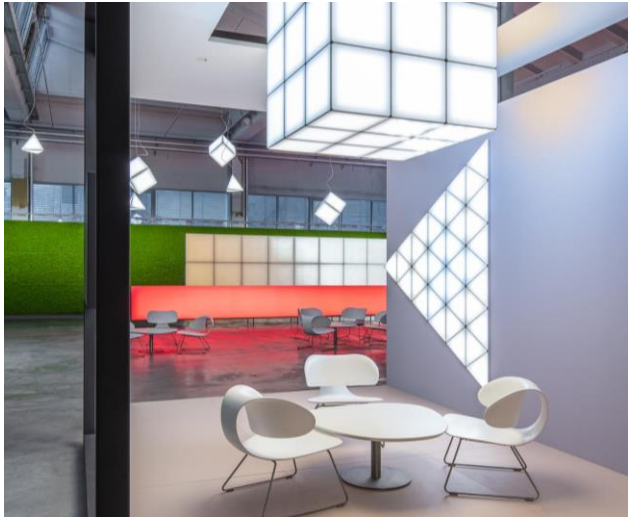
2020



Apertura del **Light Forum de Zumtobel Group** en las oficinas centrales, Dornbirn, Austria

# 2020: Apertura del Light Forum de Grupo Zumtobel

Nuevo mundo de experiencias para la luz y la innovación en 4.000 metros cuadrados





# Cadena de Valor

Desde el componente a la solución de iluminación conectada



# Marcas fuertes bajo un mismo techo

Segmentos de mercado seleccionados y asignación de marca

Interior



Industria



Educación & Oficinas



Retail y Arte & Cultura



Salud & Atención Sanitaria

ZUMTOBEL  
THORN  
LIGHTING

Exterior



Áreas Urbanas



Carreteras, transporte y túneles



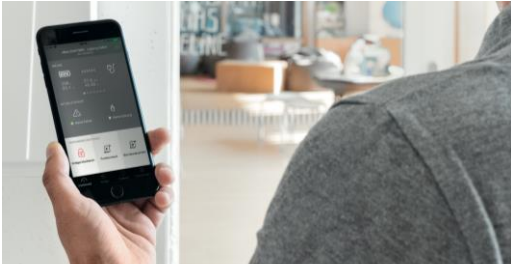
Arquitectura



Deportes & Estadios

THORN  
LIGHTING  
acdc

Componentes



Controles de iluminación  
inteligentes



Modulos LED, drivers

TRIDONIC



# Marcas fuertes

Resumen detallado



**La marca premium para la mejor calidad de iluminación**

**Soluciones de iluminación personalizadas e integradas** incl. gestión de la iluminación con un enfoque en proyectos empresariales

Amplia **experiencia en aplicaciones**, tecnologías innovadoras y **diseño perfeccionado**

**Extenso portfolio** para todas las aplicaciones y edificios

**Red internacional** de arquitectos, planificadores de luz, y artistas líderes

**Público objetivo:** arquitectos, planificadores de luz y electricidad, electricistas, key accounts, inversores públicos y privados

**Mayor presencia en el mercado:** Austria, Suiza, Reino Unido, Irlanda, Benelux, Italia;  
**Mayor potencial de crecimiento:** Alemania, Europa central y oriental



**La marca de soluciones de iluminación profesionales**

**Soluciones de iluminación fiables y de alta calidad** - para personas, lugares y el medio ambiente. La atención se centra en la **calidad y el rendimiento de la luz**, así como en la **facilidad de especificación, instalación y mantenimiento**.

**Extenso portfolio de soluciones de iluminación interior y exterior** para una gama completa de aplicaciones

Complementado por **THORNeco** (mayorista eléctrico): luminarias LED modernas y eficientes para la sustitución homogénea de fuentes de luz tradicionales, así como nuevas instalaciones.

**Público objetivo:** electricistas y planificadores eléctricos, usuarios finales, mayoristas eléctricos, contratistas generales, comunidades y arquitectos

**Mayor presencia en el mercado:** Reino Unido, Francia, Escandinavia;  
**Mayor potencial de crecimiento:** Alemania, Austria, Suiza, Italia

# Marcas fuertes

Resumen detallado



**La marca innovadora y dinámica para proyectos arquitectónicos en exterior**

El poder creativo del Grupo Zumtobel en **iluminación arquitectónica** - experiencia y soluciones de iluminación únicas para **fachadas, puentes, monumentos y plazas** en áreas como estadios, hoteles y viviendas, edificios comerciales, minoristas y públicos.

Diseñador y fabricante de **luminarias pioneras** que integran tecnologías líderes en el mercado

Desarrollo de familias de productos con una **estética uniforme** para complementar el paisaje arquitectónico.

**Público objetivo:** diseñadores de iluminación, arquitectos y consultores

**Mayor presencia en el mercado:** Reino Unido, Oriente Medio, EEUU, Europa central y oriental



**La marca tecnológica del Grupo Zumtobel**

**Hardware y software inteligente**, soluciones de iluminación para edificios inteligentes y ciudades inteligentes

**Portafolio de productos:** control y gestión de la luz, soluciones de software, sensores, controladores LED y módulos LED

**Tecnología Inalámbrica** para sistemas de gestión de la luz

**Conectividad** potencial para nuevos negocios: la luz como columna vertebral para sistemas abiertos conectados y la interoperabilidad de los controladores LED y los módulos de comunicación para la gestión de datos, se habilitan servicios adicionales a través de la infraestructura de iluminación

**Público objetivo:** ventas de OEM a fabricantes de luminarias en todo el mundo, mayoristas

**Mayor presencia en el mercado:** Alemania, Austria, Suiza, Reino Unido



# En camino a la neutralidad climática

Objetivos de sostenibilidad

**El Grupo Zumtobel tiene como objetivo lograr la neutralidad climática para 2025.**

**Se prevé que la cuota de energías renovables alcance al menos el 50% en el ejercicio 2021/22.**

**En comparación con el año anterior, el volumen de residuos se reducirá en un 15% en el ejercicio 2021/22.**

**En comparación con el año anterior, la tasa de reciclaje se incrementará en un 3% en el ejercicio 2021/22.**

**En 2030, se prevé que la tasa de reciclaje sea del 95%.**

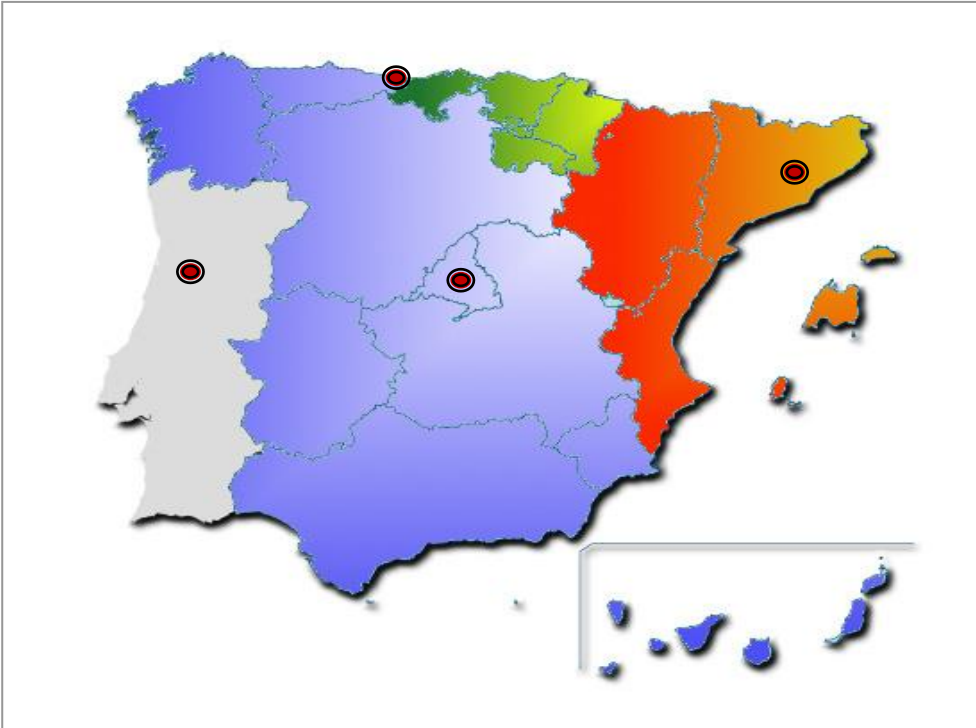


**ZG Lighting Iberia**





## Oficinas Iberia



- Oficinas centrales: MADRID
- Oficinas comerciales: BARCELONA
- Oficinas comerciales: CANTABRIA
- Oficinas comerciales: OPORTO

# Información

**Página web global:**

[zumtobelgroup.com](http://zumtobelgroup.com)

**Página web Zumtobel:**

[www.zumtobel.es](http://www.zumtobel.es)

**Página web Thorn Lighting:**

[www.thornlighting.es](http://www.thornlighting.es)

**Contacto Prensa local:**

[Marketing.es@zumtobelgroup.com](mailto:Marketing.es@zumtobelgroup.com)

**Síguenos:**

