



Smart home and building solutions.
Global. Secure. Connected.

ETS5 Y ETS6. LA COMPARATIVA



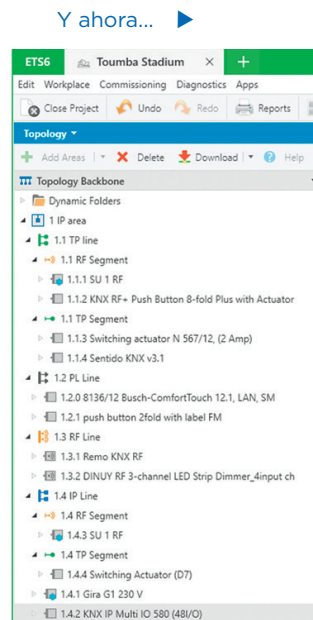
INTRODUCCIÓN

¡El nuevo software ETS6 ya está aquí! Desarrollado a partir del preciado software ETS5, el software ETS6 ofrece una gama de nuevas y mejoradas funciones, incluyendo la habilitación de las extensiones del sistema KNX para usarlas en cualquier proyecto y una interfaz de usuario mejorada tipo navegador. ¿El resultado? El software ETS6 cuenta con lo necesario para satisfacer los requisitos de sus futuros proyectos KNX, independientemente de su complejidad o envergadura. ¿Cuáles son las principales diferencias entre los programas ETS5 y ETS6?

Sistema

Compatibilidad con los nuevos acopladores de segmentos de KNX

En el software ETS5, la topología estaba limitada a la definición de líneas y áreas completas. Como resultado, solo se podía añadir repetidores o amplificadores en una línea TP para permitir el uso de más de 64 dispositivos en la misma línea. Esta limitación se eliminó con la inclusión de la extensión de sistema KNX TP256.



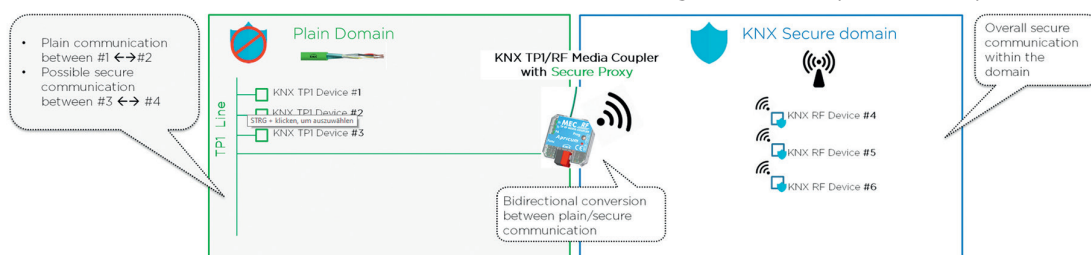
El software ETS6 es más flexible en lo que respecta a la topología en comparación al software ETS5. Incluye los nuevos acopladores de segmentos, los cuales son extensiones de los acopladores de medios para conectar segmentos de línea entre sí, independientemente del tipo de media. Estos dispositivos posibilitan que los integradores de sistemas instrumenten más fácilmente la ampliación de la topología y los proyectos existentes con nuevos dispositivos compatibles con los dispositivos de seguridad o de radiofrecuencia (RF).

Compatibilidad con el nuevo KNX Security Proxy

El software ETS5 abrió la puerta a los dispositivos seguros en los proyectos KNX. Sin embargo, el intercambio de datos entre los objetos de grupo seguros y no seguros (simples) en estos dispositivos aún no era posible.

Y ahora... ►

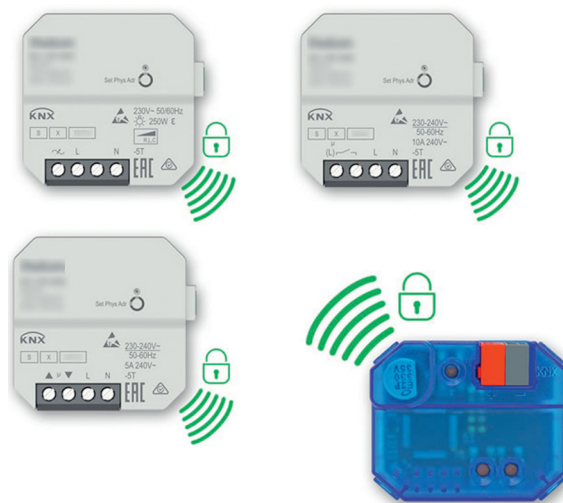
El software ETS6 es compatible con Secure Proxy, una extensión de acoplador que posibilita que los dispositivos simples se comuniquen con los dispositivos que operan de forma segura. Esta es la solución perfecta para reequipar las instalaciones existentes con dispositivos seguros sin tener que retirar los dispositivos KNX simples existentes. Gracias al software ETS6, KNX IP Secure y KNX Data Secure pueden combinarse e integrarse libremente, así como configurarse con dispositivos simples de forma flexible.



Compatibilidad con los nuevos dispositivos KNX RF Multi

El medio de radiofrecuencia de KNX se integró totalmente en el flujo de trabajo de la creación de proyectos en el software ETS5. Mientras que los dispositivos KNX RF Ready (sistemas) pueden incluirse en un proyecto ETS con el software ETS5, este no es compatible con los nuevos dispositivos KNX RF Multi.

Y ahora... ►



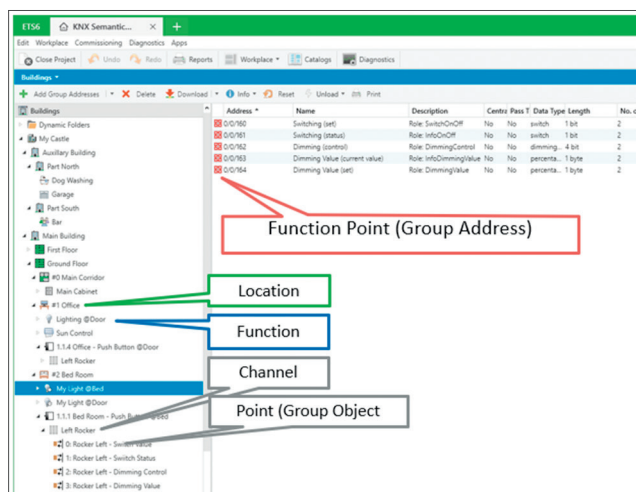
El software ETS6 es compatible con la nueva generación de dispositivos KNX RF, incluyendo el fiable y robusto KNX RF Multi, el más reciente protocolo inalámbrico de KNX para el desarrollo de aplicaciones de control. Los dispositivos RF Multi también ofrecen ventajas adicionales, por ejemplo, soporte de seguridad garantizado, configuración en modo «Easy» (ya que ETS configura automáticamente todos los ajustes de frecuencia) y todas las funcionalidades de dispositivos durante el tiempo de ejecución (runtime) que se puedan crear con la herramienta Manufacturer Tool.

El software ETS6 es totalmente compatible con el sistema del IdC de KNX

Con el software ETS5, se dieron los primeros pasos en lo que respecta a la estrategia del IdC de KNX. Mientras que este incorporó nuevos conceptos como los servicios web de KNX, el nivel de abstracción o las etiquetas y los metadatos de proyecto, la información que podía incluirse en un proyecto era escasa.

Y ahora... ►

El software ETS6 le da la bienvenida a la era del IdC al ampliar la información semántica vinculada a un proyecto con información normalizada provista por los grupos de trabajo del IdC de KNX correspondientes. Con tal propósito, el software ETS6 añade en segundo plano información semántica relacionada con las ubicaciones, las funciones, los puntos de función, los canales, los objetos de grupo y mucho más con miras a que las instalaciones KNX ofrezcan aún mayor accesibilidad al resto del «universo no KNX».

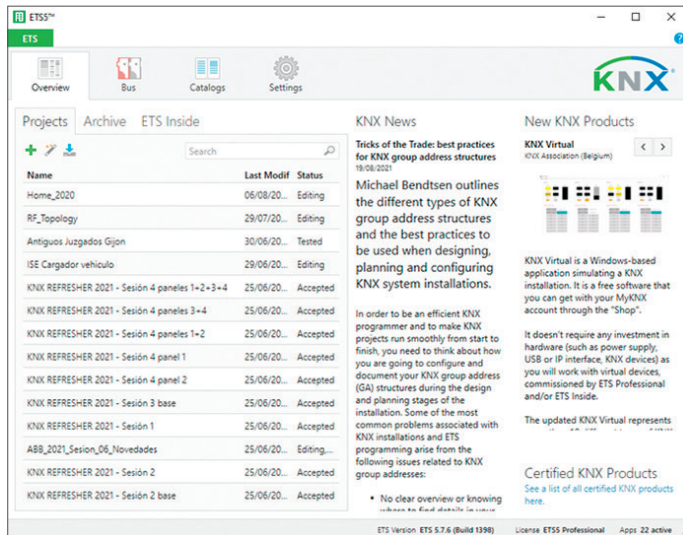


Interfaz y Experiencia de Usuario (UI y UX)

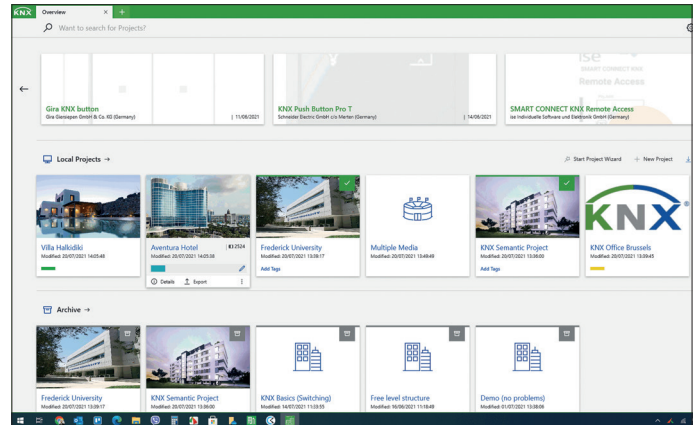
Panel adaptativo

En el panel del software ETS5, no se incluyó ninguna opción gráfica para enriquecer la información de los proyectos. Además, la única forma de abrir simultáneamente espacios de trabajo para editar un proyecto consistía en usar paneles flotantes.

Y ahora... ►



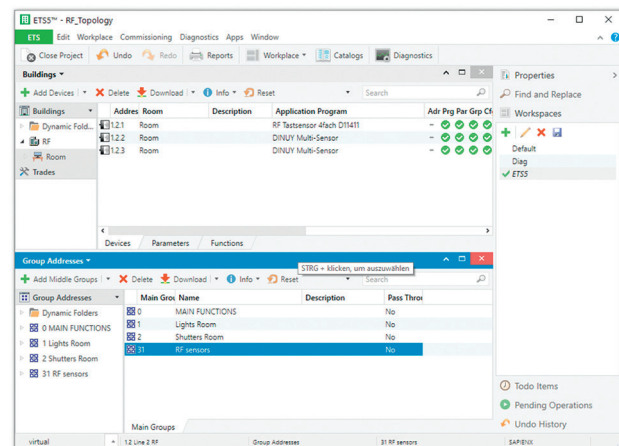
El software ETS6 agrupa y clasifica los proyectos en su panel adaptativo y completamente rediseñado. Resulta rápido y fácil encontrar y acceder a los proyectos gracias a los metadatos disponibles, por ejemplo, la imagen de portada de los proyectos, el tipo de proyecto, las etiquetas y los iconos.



Compatibilidad con múltiples instancias y manejo flexible de las pestañas

Trabajar con los espacios de trabajo en ambos programas – ETS5 y ETS6 – es simple. Sin embargo, el software ETS5 solo permitía una sola instancia, lo que dificultaba trabajar simultáneamente en dos o más proyectos ETS.

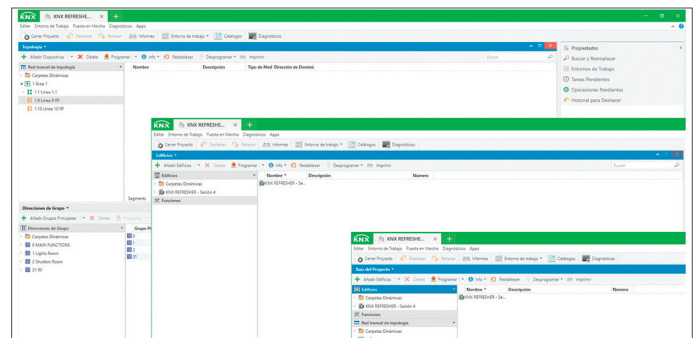
Y ahora... ►



Uno de los mayores avances del software ETS6 radica en la mejora de la manipulación de las ventanas y el panel. En la actualidad, los navegadores de internet se usan cada vez más para realizar tareas cotidianas. En consecuencia, el software ETS6 incorpora una experiencia de usuario tipo navegador con manejo flexible de las ventanas y las pestañas.

Dado que el software ETS6 puede ejecutarse simultáneamente en varias instancias de ventana, se facilita la comprobación y la comparación de los datos en el seno de un proyecto o entre varios proyectos.

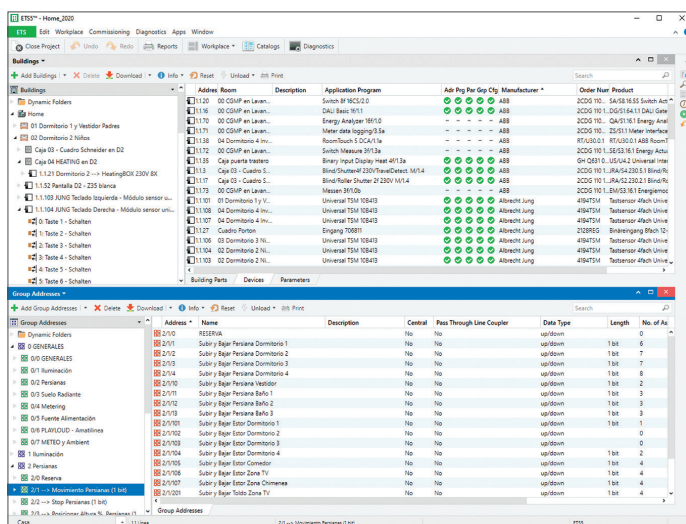
Además, resulta fácil maximizar, arrastrar y soltar las pestañas para incrustarlas o crear nuevas instancias en el software ETS6. Para crear una nueva pestaña dentro de la misma instancia del software ETS6, tan solo hay que maximizarla. Entonces esta nueva pestaña puede arrastrarse fuera para crear una nueva instancia o arrastrarse y soltarse dentro de otra instancia del software ETS6 para incrustarla en ella.



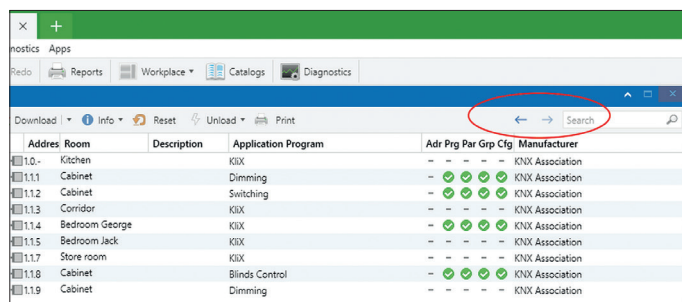
Navegación con guía de avance y proyecto

En el software ETS5, la navegación hacia delante y hacia atrás durante el diseño de un proyecto no era posible. Además, resultaba complejo manejar toda la información visible con vistas a la gestión del árbol de elementos y del panel de selección de cada ventana en los proyectos de envergadura.

Y ahora... ►



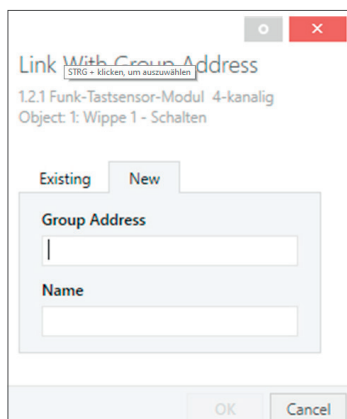
En el software ETS6, se ha rediseñado el lugar de trabajo del proyecto para que sea aún más fácil navegar entre elementos de un proyecto gracias a las opciones de avance y retroceso (mediante las fechas de avance y retroceso los métodos abreviados de teclado o los clics del ratón). De hecho, buscar un elemento dentro de un proyecto KNX en el software ETS6 es como usar un navegador de internet.



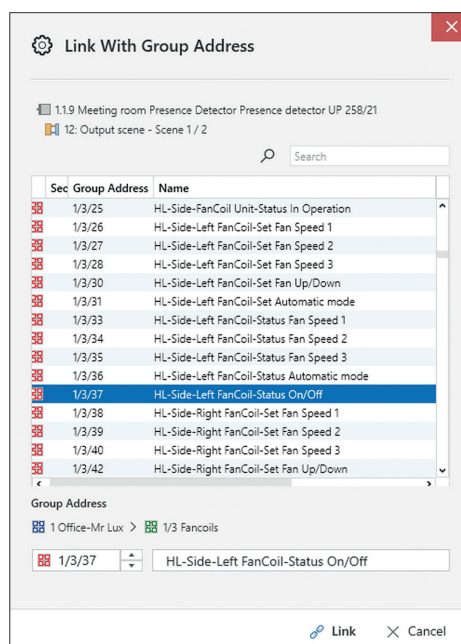
Diálogo «Enlazar con» optimizado

En el software ETS5, había dos pestañas en el diálogo «Enlazar con»: «Crear nueva dirección de grupo» y «Usar dirección de grupo existente». Los usuarios necesitaban conocer o recordar la estructura de la dirección de grupo en un momento dado para poder trabajar rápidamente.

Y ahora... ►



El software ETS6 ofrece un diálogo «Enlazar con» optimizado para vincular más rápidamente las direcciones de grupo y, además, es compatible con la vinculación por lotes de los objetos de grupo con las direcciones de grupo!

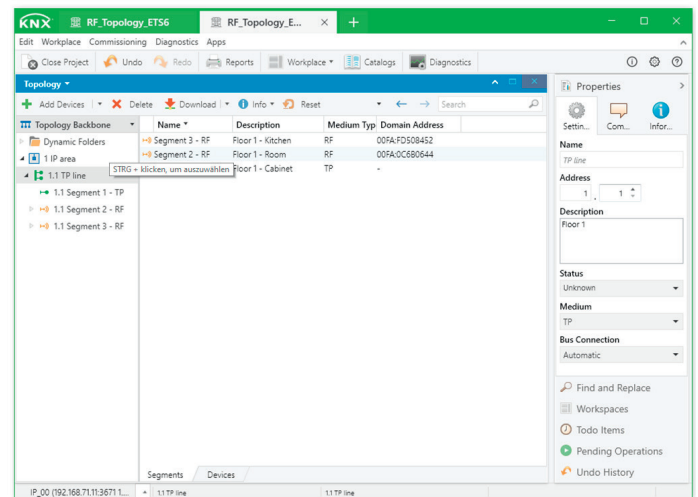
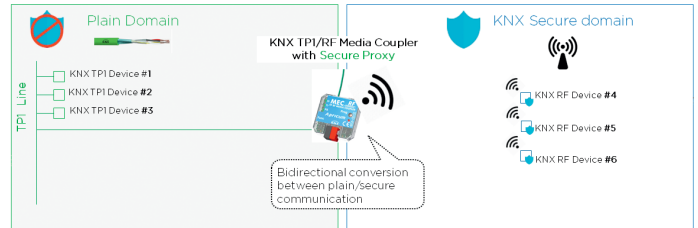
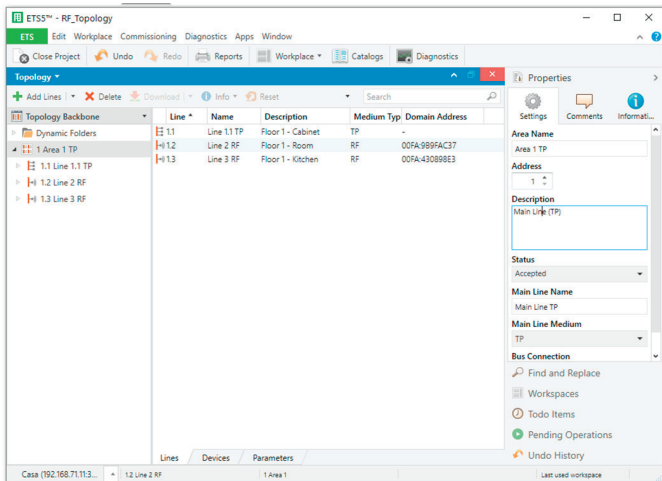


Fácil integración de los dispositivos del sistema KNX RF

El software ETS5 no permitía dispositivos KNX TP ni dispositivos KNX RF (System) en la misma línea de topología, por lo que, incluso para una instalación sencilla con algunos dispositivos TP, era necesario crear una línea (TP) principal y definir una segunda línea para los dispositivos KNX RF.

Y ahora... ►

La integración entre los dispositivos KNX TP y RF es mucho más simple en el software ETS6. Al usar un acoplador de segmentos KNX TP/RF, todos los dispositivos pueden pertenecer a la misma línea única en la topología.



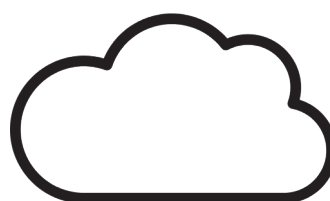
Activación de licencias y actualizaciones

El software ETS6 es compatible con la activación de licencias en la nube

En el software ETS5, la única forma de activar una licencia era usando una llave USB. Si un usuario olvidaba su llave USB, le era imposible editar un proyecto con más de 5 dispositivos.

[Y ahora...](#) ▶

El nuevo modelo de activación de licencias del software ETS6 es compatible con la activación de licencias en la nube y mediante una llave USB. Esto le permite trabajar fuera de línea en caso de no contar con una conexión a internet. El software ETS6 se conecta a una cuenta MyKNX de usuario para comprobar la información de la licencia.

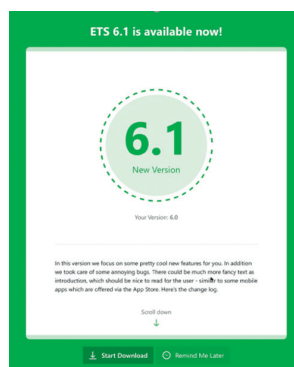
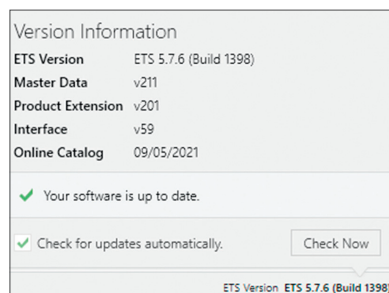


El software ETS6 cuenta con una herramienta de actualización mejorada

En el software ETS5, no se anunciaba acerca de las nuevas versiones, por lo que los usuarios de ETS desconocían la importancia de las mejoras incorporadas.

[Y ahora...](#) ▶

El sistema intuitivo de notificaciones del software ETS6 ayuda a evitar cualquier actualización, especialmente las críticas. Mantener actualizado el software ETS6 garantiza su estabilidad y la disponibilidad de las continuas mejoras. Las notas de las nuevas versiones están disponibles antes de cada actualización.





Smart home and building solutions.
Global. Secure. Connected.



Join **us**
www.knx.org