



## CATÁLOGO ENOCEAN



### NODON, PARTNER DEL MUNDO CONECTADO

Queremos poner la tecnología al servicio de las personas, haciendo que las viviendas y los edificios sean más eficientes, cómodos y de bajo consumo energético. Concebimos la innovación como algo que va más allá de la tecnología, revolucionando los usos y los medios para ponerla en práctica. La pasión guía a nuestro equipo en su trabajo diario. ¿Nuestros puntos fuertes? Diseño, innovación y tecnología.



### SOCIO DE LA ALIANZA ENOCEAN

NodOn ha sido un miembro activo de la Alianza EnOcean desde su creación en 2013. Disponemos de una completa gama de actuadores, controladores y sensores EnOcean para convertir en inteligentes la iluminación, la calefacción, las ventanas y puertas, y todos los dispositivos eléctricos.

Estos productos han sido diseñados por nuestro equipo de I+D para satisfacer las necesidades de los usuarios, integrando las necesidades técnicas de los instaladores, para uso residencial, terciario, industrial y de transporte, entre otros.

### UNA GAMA APROBADA POR EL MERCADO

Los productos NodOn cuentan con la última certificación EnOcean 3.0 y una avanzada tecnología de recuperación de energía. Cientos de miles de productos

NodOn ya están instalados en todo el mundo, transformando los espacios habitables para convertirlos en inteligentes y sensibles a las necesidades de las personas.

### PRODUCTOS INTEROPERABLES Y CERTIFICADOS ENOCEAN

Todos nuestros productos EnOcean cuentan con la certificación 3.0, que garantiza la interoperabilidad de los productos que utilizan la tecnología EnOcean bajo criterios de interfaz inalámbrica, alcance radio y perfiles de comunicación. Esto significa que todos los productos NodOn son compatibles con los productos EnOcean de otros 40 fabricantes, que también están certificados.

## ÍNDICE

### ACTUADORES

MÓDULO DE ILUMINACIÓN ON/OFF	4
MÓDULO DE PERSIANA MOTORIZADA	8
MÓDULO MULTIFUNCIÓN	12
MÓDULO CALEFACCIÓN HILO PILOTO	16
MICRO SMART PLUG	20
ENCHUFE INTELIGENTE	22
ENCHUFE INTELIGENTE CON MEDICIÓN DE CONSUMO	24

### CONTROLADORES

INTERRUPTOR DE PARED	26
MANDO A DISTANCIA SOFT REMOTE	28
INTERRUPTOR DE TARJETA	30
SOFT BUTTON	32
INTERRUPTOR DE SUELO	34

### SENSORES

SENSOR DE APERTURA PUERTA / VENTANA	38
SENSOR DE TEMPERATURA	40
SENSOR DE TEMPERATURA Y HUMEDAD	42
SENSOR DE MOVIMIENTO	44

### ACCESORIO

ADAPTADOR PARA CARRIL DIN	18
---------------------------	----

REFERENCIAS DE PRODUCTOS	46
--------------------------	----

# MÓDULO ILUMINACIÓN ON/OFF



## Funcionalidades

Con sus dos canales, el Módulo de iluminación ON / OFF permite conectar una o dos luces y controlarlas a distancia con un mando sin cables y sin pilas (interruptor, mando a distancia, etc.). Se puede instalar rápidamente y sin obras detrás de un interruptor cableado, en el techo o en el cuadro eléctrico.



### REPETIDOR DE SEÑAL

El módulo transmite los mensajes de todos los demás productos EnOcean.



### PERFIL ULTRA COMPACTO

Instalación en cajas empotradas de más de 30 mm.



### INSTALACIÓN EN CUADRO ELÉCTRICO

Requiere adaptador para carril DIN\*\*\*.



### REMOTE COMMISSIONING

Puesta en marcha sin intervención física.

## Características técnicas

**Alimentación:** 230V AC ~ 50Hz

**Capacidad de conmutación:** 230V AC - 2 x 5A

**Consumo:** < 1W

**Potencia Max.:** 2 x 1150W cíclico (carga resistiva). Ver página 7. Listado de cargas compatibles disponible en [www.nodon.fr/loads](http://www.nodon.fr/loads)

**Banda de frecuencias radio utilizada:** 868,0 a 868,6 MHz

**Potencia radio máxima:** +3dBm

**Alcance:** hasta 30 m en interior

**Temperatura de funcionamiento:** 0°C a 40°C

**Índice de protección:** IP 30

**Emparejamiento:** hasta 22 controladores

**EEP (Perfil EnOcean):** D2-01-12



Listado de centrales domóticas compatibles disponible en [www.nodon.fr](http://www.nodon.fr)

## Reforma



Creación de una nueva conmutada añadiendo un interruptor inalámbrico sin pila.



Reforma sin obras: control individual de la iluminación.



Control automático o a distancia de la iluminación de una habitación.

## Tranquilidad



Simulación de presencia con encendido/apagado programado de la iluminación\*.

## Confort



Gestión de la iluminación centralizada e inteligente gracias a la detección de movimiento.

\*Requiere central domótica

## Instalación

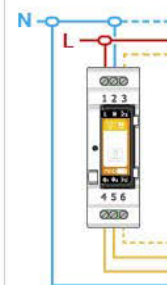


N	Entrada neutro
L	Entrada fase
1	Entrada para interruptor cableado 1**
2	Entrada para interruptor cableado 2**
1	Salida 1 (controlada por 1)
2	Salida 2 (controlada por 2)

**Nota:** Cada borna admite un cable de 2,5mm como máximo.

\*\* Interruptor cableado opcional (consulte los diagramas de cableado en la página siguiente).

Conexión del módulo de iluminación ON/OFF con adaptador carril DIN\*\*\*.



\*\*\*Adaptador carril DIN página 18.

## Medidas

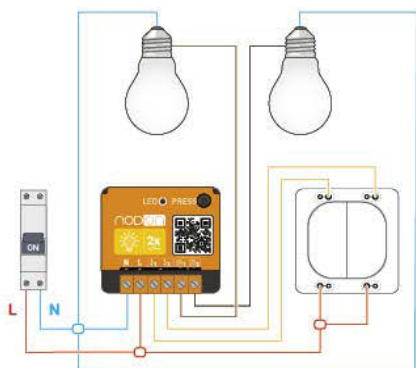


## Referencia

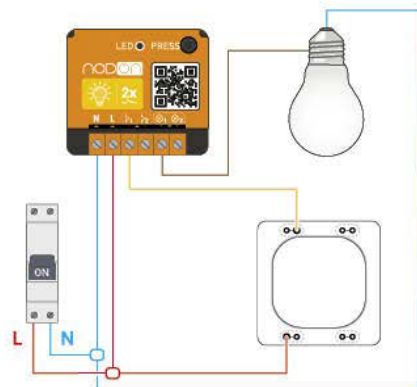
SIN-2-2-XX - EAN: 3700313921371

## Esquemas de instalación Módulo de iluminación ON/OFF

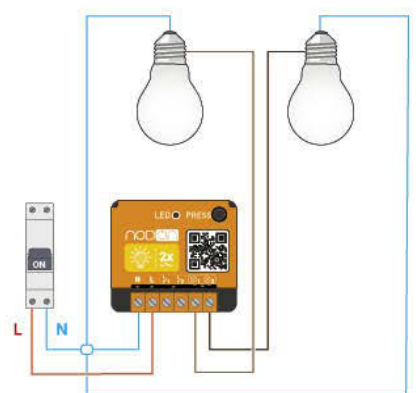
### Para dos luces Interruptor doble



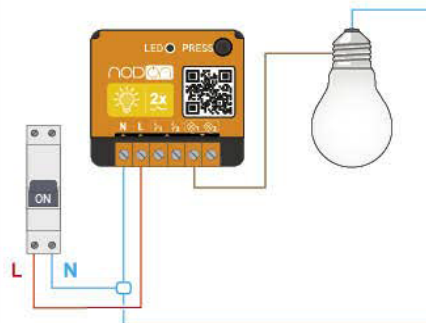
### Para una luz Interruptor simple



### Sin interruptor cableado 2 luces



### En el techo



## Tipos de iluminación compatibles con el Módulo de Iluminación ON/OFF

### Cargas resistivas

Tipo de luz		P. Máx
	Iluminación incandescente	1100W
	Iluminación halógena 230V	1100W

### Cargas inductivas

Tipo de luz		P. Máx
	Fluorescente con balasto ferromagnético	⚠ No compatible
	Ioduro - Lámpara de descarga	⚠ No compatible

### Cargas capacitivas

Tipo de luz		P. Máx
	Luz bajo consumo estándar	80W
	Luz bajo consumo regulable	80W
	Fluorescente con balasto electrónico	100W
	Luz LED 230V	500W
	LED con filamento	90W
	LED 12V con convertidor	80W
	HPS	⚠ No compatible



# MÓDULO PERSIANA MOTORIZADA



## Funcionalidades

El módulo de persiana EnOcean convierte la persiana o el toldo motorizados en conectados, gracias a una instalación sencilla y sin obras. Permite el control a distancia del equipo mediante la incorporación de un nuevo mando inalámbrico (mando a distancia o interruptor sin pilas, botón), o el control automático (a través de una central domótica compatible).



### AUTOCLIBRACIÓN

No se requiere ningún ajuste, el módulo se calibra automáticamente una vez conectado al equipo, según la persiana o toldo motorizado



### PERFIL ULTRA COMPACTO

Instalación en cajas empotradas de más de 30 mm



### INSTALACIÓN SIN OBRAS

En el punto de control de la monitorización existente o en el cuadro eléctrico (requiere adaptador para carril DIN\*\*)



### REMOTE COMMISSIONING

Puesta en marcha sin intervención física

## Características técnicas

**Alimentación:** 230V AC ~ 50Hz

**Capacidades de conmutación:** 230V AC - 3A

**Potencia máxima del motor:** 280W Máx - 60 Nm Máx. Ver página 11 - Listado de motores compatibles disponible en [www.nodon.fr/loads](http://www.nodon.fr/loads)

**Consumo:** < 1W

**Banda de frecuencias radio utilizada:** 868,0 a 868,6 MHz

**Potencia radio máxima:** +3dBm

**Alcance:** hasta 30 m en interior

**Temperatura de funcionamiento:** 0°C a 40°C

**Índice de protección:** IP 30

**Emparejamiento:** hasta 22 controladores

**EEP (Perfil EnOcean):** D2-05-00

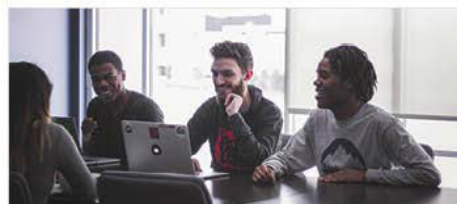


Listado de centrales domóticas compatibles disponible en [www.nodon.fr](http://www.nodon.fr)

## Reforma



Incorporación de un nuevo controlador inalámbrico sin pilas (interruptor, mando a distancia...) para control remoto



Control de un estor de oscurecimiento en una oficina



Gestión centralizada de toldos de terrazas de los restaurantes con mando a distancia sin cables y sin pilas

## Tranquilidad



Control remoto y simulación de presencia en caso de ausencia

## Bienestar



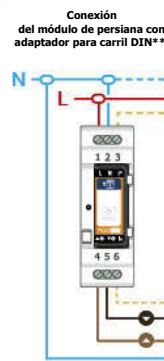
Control de persianas en habitaciones de hotel

## Instalación



N	Entrada neutro
L	Entrada fase
I	Entrada interruptor cableado "subida"
I	Entrada interruptor cableado "bajada"
▲(M)	Salida motor "subida"
▼(M)	Salida motor "bajada"
Ne	Cada borna admite un cable de 2.5mm <sup>2</sup> max.

\*Interruptor cableado opcional (ver esquemas de cableado en la página siguiente)



\*\*Adaptador carril DIN en pág 18

## Medidas

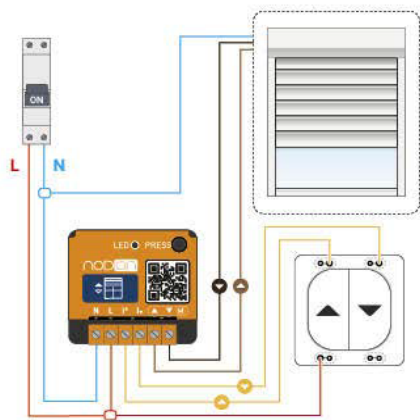


## Referencia

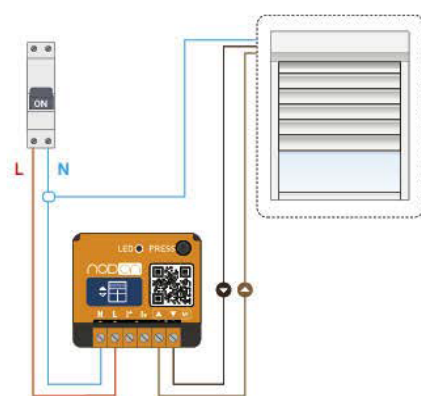
SIN-2-RS-XX - EAN: 3700313921432

## Esquemas de instalación Módulo persiana motorizada

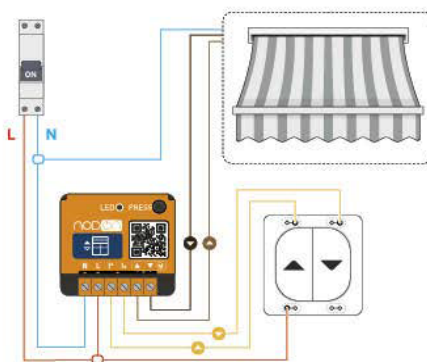
### Persiana motorizada



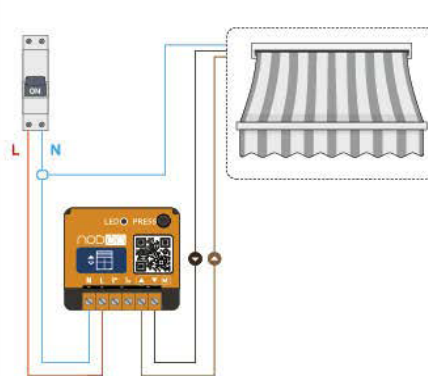
### Persiana sin interruptor



### Toldo



### Toldo sin interruptor



## Cuadro de motores compatibles con el Módulo de persiana motorizada

### NICE

Gama	EM817	MA1517	EM	PLUSM	EMH5012	EPLUSMH5012
Modelo	8/17	15/17	15/17 • 30/17 50/17	15/17 • 30/17 50/17	50/12	50/12

### FRANCIAPLEX

Gama	FRANCISoft
Modelo	10/16 • 50/12 20/16 • 35/16

### MOTORSTAR

Gamme	Roll KB
Modèle	10/17 20/17 • 40/17

### SELVE

Gamme	SP
Modèle	2/15 • 2/20

### BECKER

Gama	E01	E14	M05 (HK)	PS - PS+	M	PR+	PS	PS+	E02
Modelo	12/17 20/17 30/17 40/17 8/17 • 5/16 9/16	12/17 • 20/17 30/17 • 40/17 8/17	20/17 30/17 50/11 44/14 60/11	40/17 50/11	5/30 • 120/11 • 50/17 60/11 • 13/9 • 9/16 12/17 • 15/17 • 20/17 30/17 • 40/17 • 50/11 7/17 • 8/17 • 5/20 8/17 • 15/17 • 25/17	3/30 • 5/16 • 5/20 5/30 • 9/16 • 8/17 12/17 • 20/17 • 30/17 37/17 • 50/11 • 50/17 60/11	3/30 • 5/16 • 5/20 5/30 • 9/16 • 8/17 12/17 • 20/17 • 30/17 37/17 • 50/11 • 50/17 60/11	3/30 • 5/16 • 5/20 5/30 • 9/16 • 8/17 12/17 • 20/17 • 30/17 37/17 • 50/11 • 50/17 60/11	8/17 12/17 20/17 30/17
Gama	E03	C01	C03	301	M05	M06	M07	M19	
Modelo	5/16 • 9/16 5/17 • 8/17 9/17 • 8/17 12/17 20/17 30/17	5/16 • 9/16 8/17 • 12/17 20/17 • 30/17 40/17	8/17 12/17 20/17 30/17	5/16 9/16 8/17 12/17 20/17 30/17 40/17	12/17 • 15/17 • 20/17 25/17 • 30/17 • 40/17 50/17 • 44/14 • 50/11 60/11 • 60/17	35/8 • 60/8 • 35/3	60/8	6/20 • 10/11	

### CHERUBINI

Gama	PLUG&PLAY 3000 045	PLUG&PLAY PLUS 035	PLUG&PLAY PLUS 045	PLUG&PLAY 045	PLUG&PLAY OCEAN EASY 045	PLUG&PLAY SHORT 045	PLUG&PLAY SHORT RX 045	GARDA RX 045	OCEAN 045
Modelo	6/17 • 10/17 15/17	5/30 • 9/16	6/17 • 10/17 15/17 • 25/17 32/17 • 40/17 50/12	6/17 • 10/17 15/17	10/17 • 20/17	6/17	6/17	10/17 • 15/17 25/17 • 32/17 40/17 • 50/12	15/17 • 25/17 32/17 • 40/17 50/12
Gama	OCEAN 058	GARDA 045	GARDA 058	ROLL 035	ROLL EASY 045	ROLL 045	MICRO 045	MICRO EASY 045	
Modelo	20/75 • 40/32	10/17 • 15/17 25/17 • 32/17 40/17 • 50/12	20/75 • 40/32	3/30 • 5/30 5/21 • 9/16	10/17 • 15/17 25/17	6/17 • 10/17 15/17 • 25/17 30/17 • 40/17 50/12 • 7/30 15/30	10/17	10/17	

### SIMU

Gama	DM5	DM6	T3.5	T3.5 AUTO	T5	T5 AUTO/ AUTOJOB	T5 AUTO SHORT	T5 WORK	T5E	T6
Modelo	08/17 • 10/17 15/17 • 20/17 25/17 • 30/17 35/17 • 40/12 50/12	100/12 • 120/12 40/17 • 55/17 60/12 • 70/17 80/12 • 85/17	3/23 • 3/30 4/16 • 6/16 6/18 • 9/16 9/16 • 10/12 13/10	4/16 • 9/16 13/10	8/17 • 10/17 10/12 • 15/12 6/12 • 20/17 15/15 • 15/17 20/10 • 20/12 20/17 • 25/17 30/17 • 35/07 35/17 • 40/12 50/12	6/17 • 10/17 15/17 • 20/17 25/17 • 35/17	6/17	6/17 10/17 15/17 20/17 25/17 35/17	8/17 • 10/17 15/17 • 20/17 25/17 • 35/17 50/12	40/17 • 55/17 60/12

### SOMFY

Gama	ILMO 50 WT	MS100	MS200
Modelo	6/17 10/17 • 20/17 30/17 • 35/17	10/17	30/17



Motores con finales de carrera mecánicos  
equivalentes compatibles (si < 60 Nm)



# MÓDULO MULTIFUNCIÓN



## Funcionalidades

El Módulo Multifunción EnOcean permite controlar una puerta de garaje, una cancela, un radiador, un enchufe, una caldera... Se instala rápidamente en los equipos existentes para conectarlos y controlarlos a distancia o automáticamente.

**ALTA CAPACIDAD DE CONMUTACIÓN**  
2300W para el control de aparatos eléctricos

**REPETIDOR DE SEÑAL**  
El módulo transmite los mensajes de todos los demás productos EnOcean

**SALIDA LIBRE DE POTENCIAL**  
El módulo dispone de una salida de contacto seco

**PERFIL ULTRA COMPACTO**  
Instalación en cajas empotradas de más de 30 mm

**INSTALACIÓN EN CUADRO ELÉCTRICO**  
Requiere adaptador para carril DIN\*\*\*

**REMOTE COMMISSIONING**  
Puesta en marcha sin intervención física

## Características técnicas

**Alimentación:** 230V AC ~ 50Hz  
**Capacidades de conmutación:** 230V AC - 10A // 30V DC - 10A  
**Consumo:** < 1W  
**Potencia máxima:** 2300W (Carga resistiva)  
Listado de cargas compatibles disponible en [www.nodon.fr/loads](http://www.nodon.fr/loads)  
**Banda de frecuencias radio utilizada:** 868,0 a 868,6 MHz  
**Potencia radio máxima:** +3dBm  
**Alcance radio:** hasta 30m en interior  
**Temperatura de funcionamiento:** 0°C a 40°C  
**Índice de protección:** IP 30  
**Emparejamiento:** hasta 22 controladores  
**EEP (Perfil EnOcean):** D2-01-0F



Listado de centrales domóticas compatibles disponible en [www.nodon.fr](http://www.nodon.fr)

## Reforma



Control de los accesos a la vivienda, como la puerta del garaje, gracias a la salida libre de potencial del módulo



Control individual de la iluminación para espacios de trabajo

## Bienestar



Transformación de una toma de corriente en una toma de corriente conectada y controlable a distancia



Gestión centralizada de la calefacción y control de la caldera\*

\*Requiere una central domótica

## Instalación



N	Entrada neutro
L	Entrada fase
1	Entrada para el interruptor cableado 1 (I1)**
2	Entrada para el interruptor cableado 2 (I2)**
	Borne de entrada. La carga eléctrica hacia la borne de salida
	Borne de salida
<b>Nota</b>	Cada borne admite un cable de 2,5mm² max.

\* Interruptor cableado opcional (ver esquemas de cableado en la página siguiente)



\*\*Adaptador carril DIN en pag 18

## Medidas



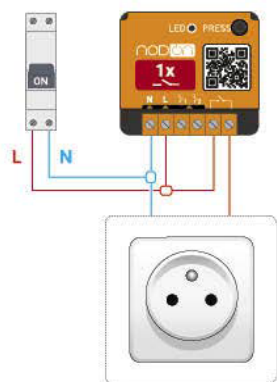
## Referencia

SIN-2-1-XX - EAN: 3700313921425

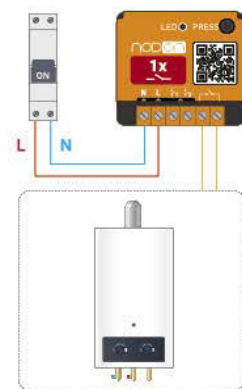
## Esquemas de instalación

## Módulo Multifunción

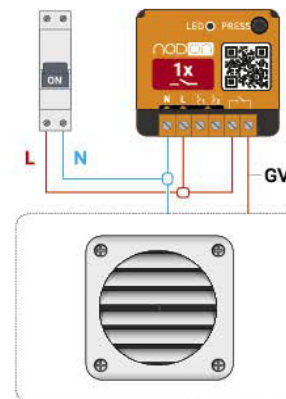
### Toma eléctrica



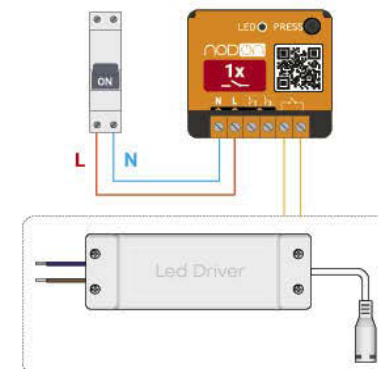
### Caldera



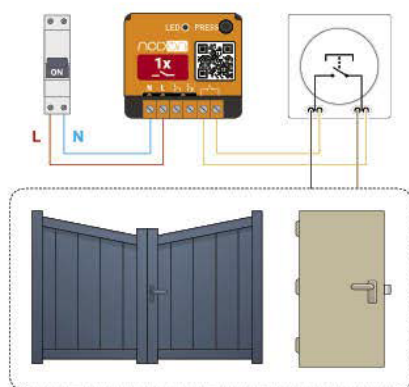
### VMC



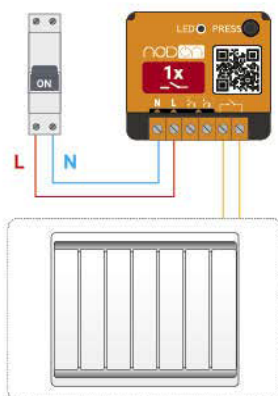
### Driver LED regulable



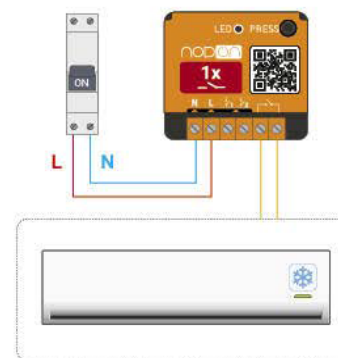
### Cancela/Puerta de garaje



### Radiator



### Aire acondicionado



### Otros esquemas de instalación



Puede acceder al conjunto de esquemas de instalación en [www.nodon.fr/support](http://www.nodon.fr/support)



# MÓDULO CALEFACCIÓN HILO PILOTO



## Funcionalidades

Dedicado a los radiadores eléctricos compatibles con hilo piloto, el módulo de calefacción hilo piloto EnOcean permite convertirlos en conectados y automatizar la gestión de la calefacción para ahorrar energía. Compatible con los controladores y sensores EnOcean, puede gestionar varios modos: Confort, Eco, Protección contra heladas y Apagado. Si se combina con un sistema domótico compatible, la gestión de la calefacción se hace de manera inteligente y automática.

- SEIS MODOS DISPONIBLES**  
1 Confort, Confort -1°C\*, Confort -2°C\*,  
2 Eco, Anti heladas, Apagado

- MEDICIÓN DE CONSUMO**  
1 Funciones de medición del consumo  
2 instantáneo y acumulado para el  
3 ahorro energético

- REPETIDOR DE SEÑAL**  
El módulo transmite los mensajes  
de todos los demás productos  
EnOcean

- INSTALACIÓN SIN OBRAS**  
En el pasacables  
del radiador eléctrico con hilo  
piloto

- REMOTE COMMISSIONING**  
Puesta en marcha sin intervención física

## Características técnicas

**Alimentación:** 230V AC ~ 50Hz  
**Consumo:** < 1W  
**Potencia máx. del radiador:** 3680 W  
**Medición del consumo instantáneo (W) y acumulado (Wh)**  
(requiere una central domótica compatible)  
**Banda de frecuencias radio utilizada:** 868,0 a 868,6 Mhz  
**Potencia radio máxima:** +10dBm  
**Alcance:** hasta 30 m en interior  
**Temperatura de funcionamiento:** 0°C a 40°C  
**Índice de protección:** IP 30  
**Emparejamiento:** hasta 22 controladores  
**EEP (Perfil EnOcean):** D2-01-0C



Listado de centrales domóticas  
compatibles disponible en  
[www.nodon.fr](http://www.nodon.fr)

## Reforma



Control automático o a distancia de un radiador con hilo piloto

## Confort



Parada automática de la calefacción si se abre una ventana

## Ahorro de energía



Optimización automática de la calefacción en varias habitaciones



Regulación de la calefacción según presencia o ausencia

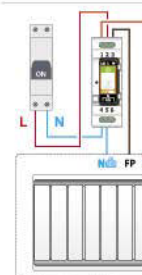
\*Requiere una central domótica

## Instalación



L	Fase
FP	Fase radiador
N	Hilo piloto
N	Neutro
N	Neutro radiador

**Nota:** Cada borna admite un cable de 2,5mm² max.



Conexión del módulo  
calefacción hilo piloto con  
adaptador para carril DIN\*\*



\*\*Adaptador carril DIN en  
página 18

## Medidas



## Referencia

SIN-2-FP-01 - EAN: 3700313924693

# ADAPTADOR PARA CARRIL DIN V2



## Funcionalidades

El adaptador para carril DIN permite instalar los módulos conectados directamente en el cuadro eléctrico. Ideal para proyectos de nueva construcción y reforma, este adaptador para carril DIN ahorra tiempo antes de la instalación y en la obra.



### COMPATIBLE CARRIL DIN TIPO $\Omega$ EN 50022

El adaptador para carril DIN es compatible con la mayoría de los cuadros eléctricos para vivienda y terciario



### COMPATIBLE CON LOS MÓDULOS NODON

El adaptador para carril DIN es compatible con los módulos de iluminación ON/OFF, de persiana motorizada, multifunción y de calefacción hilo piloto



### MONTAJE RÁPIDO MÓDULO / ADAPTADOR

El módulo se monta rápidamente en el adaptador para carril DIN gracias a las clavijas internas y a las ranuras externas



### CONEXIÓN SENCILLA CON EL CUADRO

El adaptador para carril DIN se cablea fácilmente gracias a sus bornas 1 a 6

## Características técnicas

### Módulos compatibles:

SIN-2-2-XX, SIN-2-1-XX, SIN-2-RS-XX, SIN-2-FP-XX

Carril DIN compatible: Tipo  $\Omega$  EN 50022

### Intensidad máxima:

Consulte el manual del módulo

Índice de protección: IP20

## Eficacia



Ahorra tiempo en la obra al instalar los módulos Nodon en el cuadro eléctrico



Instalación simplificada in situ, con una rápida puesta en marcha

## Reforma

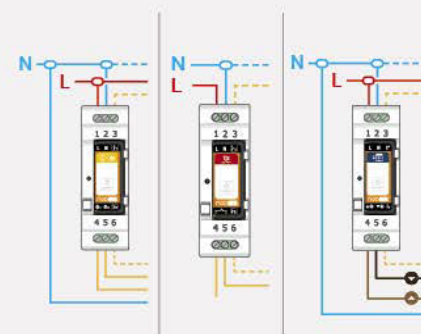


No hay que tirar cables para crear una conmutada con el módulo de iluminación ON/OFF



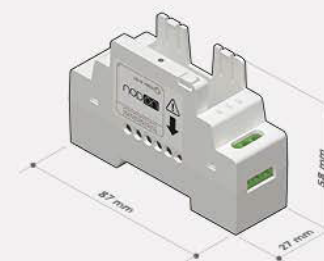
Permite añadir rápidamente un interruptor sin cables y sin pilas para controlar la persiana motorizada a distancia

## Instalación



Ejemplos de instalaciones. Los módulos se venden por separado

## Medidas



## Referencia

DRB-2-2-00 - EAN: 3700313925041



# MICRO SMART PLUG



## Funcionalidades



### ULTRA COMPACTO

El enchufe inteligente EnOcean más pequeño del mercado con certificación CE, ultra ergonómico para una conexión óptima



### REPETIDOR DE SEÑAL

El Micro Smart Plug transmite los mensajes de todos los demás productos EnOcean



### MEDICIÓN DE CONSUMO

Función de medición del consumo instantáneo y acumulado, para ahorrar energía



### ACTUADOR INTELIGENTE

El Micro Smart Plug funciona directamente con otros productos EnOcean y puede integrarse en un ecosistema gobernado por una central domótica

El Micro Smart Plug EnOcean convierte cualquier dispositivo conectado a él en un dispositivo conectado y controlable a distancia con un controlador inalámbrico sin pilas. Discreto, mide el consumo de energía de los aparatos eléctricos y comunica la información a la central domótica compatible, para ayudar a reducir la factura de la luz.

## Características técnicas

**Alimentación:** 230V AC 50Hz (EU)

**Potencia máxima:** 1840W (carga resistiva)

**Medición de consumo instantáneo (W) y acumulado (Wh)**

**Consumo:** <1W

**Banda de frecuencias radio utilizada:** 868,0 a 868,6 MHz

**Alcance radio:** hasta 30m en interior

**Emparejamiento:** hasta 22 controladores

**EEP (Perfil EnOcean):** D2-01-0B



Listado de centrales domóticas compatibles disponible en [www.nodon.fr](http://www.nodon.fr)

## Ahorro de energía



Medición del consumo de aparatos eléctricos para reducir la factura de la luz



Corte automático de la alimentación de los equipos multimedia por la noche\*

## Confort



Encendido automático del hervidor de agua al despertar\*



Control remoto de luces con un interruptor sin cables y sin pilas

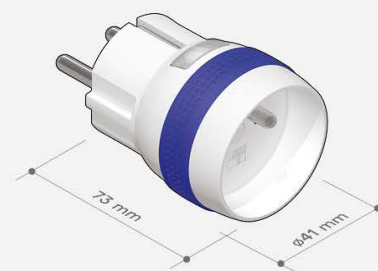
## Tranquilidad



Apagado de aparato eléctrico si el consumo es más alto de lo normal

\*Requiere una central domótica

## Medidas



## Referencias



MSP-2-1-01  
EAN: 3700313921401  
Versión Tipo E  
(estándar francés)



MSP-2-1-11  
EAN: 3700313921418  
Versión Schuko  
(estándar alemán)

# ENCHUFE INTELIGENTE



## Funcionalidades

El enchufe inteligente EnOcean permite convertir cualquier dispositivo conectado a él en un dispositivo conectado: una lámpara, un radiador eléctrico, un hervidor de agua, etc. El aparato puede controlarse a distancia con un mando inalámbrico sin pilas o automáticamente con una central domótica.

**ALTA CAPACIDAD DE CONMUTACIÓN**  
Hasta 16 A, compatible con todos los electrodomésticos

**REPETIDOR DE SEÑAL**  
El enchufe inteligente transmite los mensajes de todos los demás productos EnOcean

**DETECCIÓN DE CORTE DE CORRIENTE**  
El enchufe inteligente informa, a través de la central domótica, en caso de corte de corriente

**ERGONOMÍA**  
Se puede enchufar hacia arriba o hacia abajo para una fácil instalación

**ACTUADOR INTELIGENTE**  
El enchufe inteligente funciona directamente con los productos EnOcean y puede integrarse en un ecosistema gobernado por una central domótica

## Características técnicas

**Alimentación:** 230V AC 50Hz (EU)  
**Consumo:** < 1W  
**Potencia máxima**  
3000W (en continuo)  
3680W (cíclico) Carga resistiva  
**Detección de corte de suministro eléctrico**  
(requiere una central domótica compatible)  
**Banda de frecuencias radio utilizada:** 868,0 a 868,6 MHz  
**Alcance:** hasta 30 m en interior  
**Emparejamiento:** hasta 22 controladores  
**EEP (Perfil EnOcean):** D2-01-0A



Listado de centrales domóticas compatibles disponible en [www.nodon.fr](http://www.nodon.fr)

## Confort



Convierte cualquier lámpara en una lámpara conectada controlable a distancia con un mando inalámbrico sin pilas



Automatización y creación de escenarios: por ejemplo, poner en marcha la cafetera al levantarse\*.

## Tranquilidad



Alerta de fallo de alimentación en electrodomésticos como el frigorífico o el congelador\*.

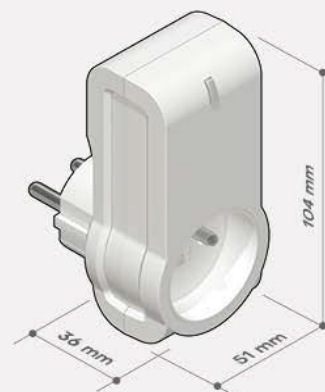
## Ahorro de energía



Encender un radiador eléctrico en una sala de reuniones sólo cuando alguien esté dentro de ella.

\*Requiere una central domótica

## Medidas



## Referencias



ASP-2-1-00  
EAN: 3700313920008  
Versión Tipo E  
(estándar francés)



ASP-2-1-10  
EAN: 3700313920015  
Versión Schuko  
(estándar alemán)



# ENCHUFE INTELIGENTE CON MEDICIÓN DE CONSUMO



## Funcionalidades

El enchufe inteligente con medición de consumo EnOcean permite convertir cualquier dispositivo conectado a él en un dispositivo conectado, y medir su consumo de energía (requiere una central domótica compatible). Es apto para controlar a distancia o automáticamente lámparas, radiadores eléctricos, etc., con un mando inalámbrico sin pilas.

**ALTA CAPACIDAD DE CONMUTACIÓN**  
Hasta 16 A, compatible con todos los electrodomésticos

**MEDICIÓN DE CONSUMO**  
Función de medición del consumo instantáneo y acumulado, para ahorrar energía

**REPETIDOR DE SEÑAL**  
El enchufe inteligente con medición de consumo transmite los mensajes de todos los demás productos EnOcean

**ERGONOMÍA**  
Se puede enchufar hacia arriba o hacia abajo para una fácil instalación

**ACTUADOR INTELIGENTE**  
El enchufe inteligente con medición de consumo funciona directamente con otros productos EnOcean y puede integrarse en un ecosistema gobernado por una central domótica

## Características técnicas

**Alimentación:** 230V AC 50Hz (EU)

**Consumo:** <1W

**Potencia máxima:**  
3000W (en continuo)

3680W (cíclico) Carga resistiva

**Medición del consumo instantáneo (W) y acumulado (Wh)**

**Banda de frecuencias radio utilizada:** 868,0 a 868,6 MHz

**Alcance radio:** hasta 30 m en interior

**Emparejamiento:** hasta 22 controladores

**EEP (Perfil EnOcean):** D2-01-0B



Listado de centrales domóticas compatibles disponible en [www.nodon.fr](http://www.nodon.fr)

## Confort



Gestión centralizada de las lámparas auxiliares de una habitación con un mando a distancia sin pilas

## Tranquilidad



Apagado automático de un electrodoméstico en caso de olvido\*

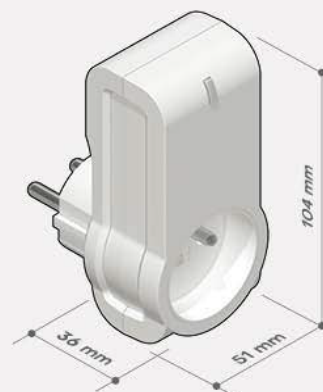
## Ahorro de energía



Monitorización del consumo de aparatos eléctricos y alertas en caso de sobreconsumo\*.

\*Requiere una central domótica

## Medidas



## Referencias



ASP-2-1-01  
EAN: 3700313920022  
Versión Tipo E  
(estándar francés)



ASP-2-1-11  
EAN: 3700313920039  
Versión Schuko  
(estándar alemán)

# INTERRUPTOR DE PARED



## Funcionalidades

El interruptor de pared EnOcean es inalámbrico y no necesita pilas. Se instala fácilmente (con tornillos o adhesivos) y puede utilizarse para controlar a distancia la iluminación, las persianas, la calefacción y cualquier equipo conectado. También puede utilizarse para ejecutar escenarios.

**SIN PILAS, SIN BATERÍAS:**  
**CERO MANTENIMIENTO**  
El interruptor de pared funciona gracias a la energía mecánica que se genera al pulsar cualquiera de sus botones

**SIN CABLES:**  
**INSTALACIÓN RÁPIDA Y SIN OBRAS**  
El interruptor de pared se instala sobre cualquier superficie gracias a sus bandas adhesivas o tornillos (no incluidos)

**CONTROLADOR INTELIGENTE**  
El interruptor de pared funciona directamente con los productos EnOcean, y puede usarse para ejecutar escenarios si está integrado en un ecosistema gobernado por una central domótica

## Características técnicas

**Alimentación:** Magnetorresistiva (sin pilas ni baterías)

**4 botones - 2 canales o 1 botón - 1 canal**  
(se incluyen ambas posibilidades)

**Montaje en la pared:** con adhesivos de doble cara (incluidos) o tornillos (no incluidos)

**Banda de frecuencias radio utilizada:**  
868,0 a 868,6 MHz o 905 a 915 MHz (según la referencia)

**Alcance radio:** hasta 30 m en interior

**EEP (Perfil EnOcean):** F6-02-01

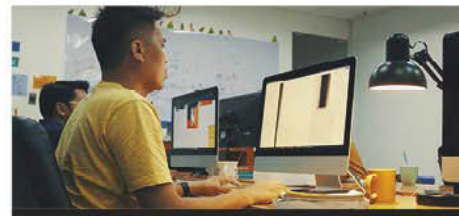
## Reforma



Incorporación de un nuevo interruptor para controlar las persianas



Nueva conmutada sin obras: sin cableado, instalación rápida y flexible de un nuevo punto de control



Control de todas las luces de un despacho desde un único interruptor

## Confort



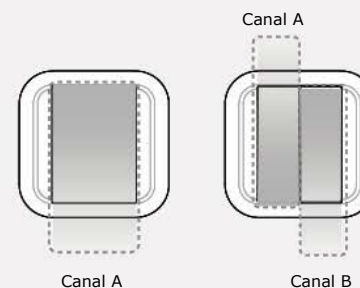
Ejecución escenario "salir de casa": apagado de luces y cierre de persianas\*



Encendido / apagado de la luz de una habitación desde la cama

\*Requiere una central domótica

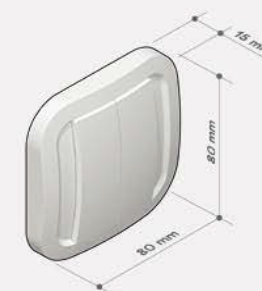
## Uso



El interruptor de pared dispone de dos tipos de botones, que funcionan por canales.

Al pulsar el botón de su elección durante el emparejamiento, controlará su actuador EnOcean

## Medidas



## Referencias

**Frecuencia 868 MHz:**  
CWS-2-1-01 - EAN: 3700313920077 - Cozy White

**Frecuencia 905-915 MHz:**  
CWS-2US-1-01 - EAN: 3700313920701 - Cozy White



Listado de centrales domóticas compatibles disponible en [www.nodon.fr](http://www.nodon.fr)



# MANDO A DISTANCIA SOFT REMOTE



## Funcionalidades



### SIN PILAS, SIN BATERÍAS:

#### CERO MANTENIMIENTO

El Soft Remote funciona gracias a la energía mecánica que se genera al pulsar cualquiera de sus botones



### MAGNÉTICO

El Soft Remote puede fijarse en cualquier superficie metálica



### RESISTENTE A LAS SALPICADURAS

IP53, el Soft Remote puede utilizarse cerca del agua, en la cocina o en el cuarto de baño



### RESISTENTE A LOS GOLPES

Su cubierta de silicona le hace resistente a los golpes

El Soft Remote EnOcean es un mando a distancia sin pilas que permite controlar directamente las luces, las persianas, los electrodomésticos, la puerta del garaje, etc. Es magnético, a prueba de golpes y salpicaduras y puede utilizarse para ejecutar escenarios.

## Características técnicas

**Alimentación:** Magnetorresistiva (sin baterías)

**4 botones (2 canales)**

**Magnético**

**Resistente a los golpes y las salpicaduras**

**Índice de protección:** IP53

**Banda de frecuencias radio utilizada:**

868,0 a 868,6 MHz o 905 a 915 MHz (según la referencia)

**Alcance radio:** hasta 30 m en interior

**EEP (Perfil EnOcean):** F6-02-02



Listado de centrales domóticas compatibles disponible en [www.nodon.fr](http://www.nodon.fr)

## Confort



Gestión individualizada de la iluminación en un espacio abierto



Apertura/cierre del acceso a la vivienda (cancela, puerta de garaje) desde el coche



Ejecución de un escenario en la casa con una sola pulsación: abrir la pérgola y la cubierta de la piscina\*

## Tranquilidad



Abrir la puerta y encender las luces al entrar tarde en el camping\*.

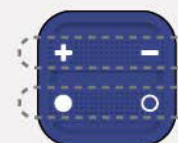
## Reforma



Cierre simultáneo de todos los estores de oscurecimiento

\*Requiere una central domótica

## Uso



Canal A

Canal B

El Soft Remote dispone de 4 botones que funcionan por canales

## Medidas



## Referencias

### Frecuencia 868,0 a 868,6 MHz

CRC-2-6-01 - EAN: 3700313921388 - Cozy White
CRC-2-6-02 - EAN: 3700313920053 - Tech Blue
CRC-2-6-03 - EAN: 3700313920060 - Cozy Grey
CRC-2-6-04 - EAN: 3700313920299 - Wasabi
CRC-2-6-05 - EAN: 3700313920305 - Softberry
CRC-2-6-06 - EAN: 3700313920312 - Lagoon

### Frecuencia 905 a 915 MHz

CRC-2US-6-01 - EAN: 3700313921449 - Cozy White US
CRC-2US-6-02 - EAN: 3700313920033 - Tech Blue US
CRC-2US-6-03 - EAN: 3700313920640 - Cozy Grey US
CRC-2US-6-04 - EAN: 3700313920657 - Wasabi US
CRC-2US-6-05 - EAN: 3700313920664 - Softberry US
CRC-2US-6-06 - EAN: 3700313920671 - Lagoon US

# INTERRUPTOR DE TARJETA



## Funcionalidades

El interruptor de tarjeta EnOcean se instala fácilmente (sin cables, sin pilas) para controlar la iluminación, las persianas o la calefacción de una estancia o de una habitación de hotel. También puede utilizarse para ejecutar escenarios.

**SIN PILAS, SIN BATERÍAS:**  
**CERO MANTENIMIENTO**  
El interruptor de pared funciona gracias a la energía mecánica que se genera al insertar / retirar la tarjeta en el lector

**SIN CABLES: INSTALACIÓN RÁPIDA Y SIN OBRAS**  
El interruptor de tarjeta puede instalarse sobre todo tipo de superficies, gracias a sus bandas adhesivas o con tornillos

**APTO PARA HOTELES**  
La tarjeta suministrada con el interruptor se puede sustituir por la tarjeta del hotel, y así personalizar el interruptor

**CONTROLADOR INTELIGENTE**  
El interruptor de tarjeta funciona directamente con el resto de productos EnOcean y puede utilizarse para ejecutar escenarios si está integrado en un ecosistema gobernado por una central domótica

## Características técnicas

**Alimentación:** Magnetorresistiva (sin batería)

**2 acciones simétricas según el movimiento de inserción o retirada de la tarjeta**

**Montaje en la pared:** con adhesivo de doble cara (incluido) o tornillos (no incluidos)

**Banda de frecuencias radio utilizada:** 868,0 a 868,6 MHz o 905 a 915 MHz (según la referencia)

**Alcance radio:** hasta 30 m en interior

**EEP (Perfil EnOcean):** F6-04-01



Listado de centrales domóticas compatibles disponible en [www.nodon.fr](http://www.nodon.fr)

## Confort



Enciende automáticamente la luz cuando el huésped entra en la habitación y la apaga cuando sale.

## Ahorro de energía



Escenario de salida del hotel: apagar la calefacción, el aire acondicionado y la luz cuando el huésped abandone la

## Reforma



Control de las persianas o de la iluminación de una habitación con la tarjeta del hotel

## Gestión y mantenimiento



Para saber si una habitación está ocupada o no, para organizar su gestión y limpieza más fácilmente\*.

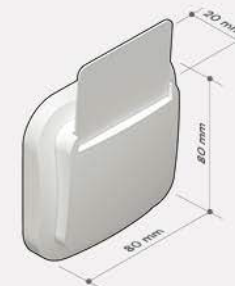
\*Requiere una central domótica

## Uso



El movimiento de la tarjeta durante el emparejamiento (inserción o extracción) controlará su actuador EnOcean

## Medidas



## Referencias

**Frecuencia 868 MHz :**  
CCS-2-1-01 - EAN: 3700313920329 - Cozy White  
**Frecuencia 905-915 MHz :**  
CCS-2US-1-01 - EAN: 3700313920701 - Cozy White



# SOFT BUTTON



## Funcionalidades

El Soft Button EnOcean es un lanzador de escenarios. Controla todos los dispositivos de la casa: luces, calefacción, accesos, electrodomésticos, etc. Este botón conectado tiene 3 pulsaciones personalizables, es magnético y resistente al agua y a los golpes.

### 3 PULSACIONES, 3 ACCIONES

El Soft Button dispone de 3 tipos de pulsaciones que se configuran fácilmente :



Puls. simple



Puls. doble



Puls. larga



### MAGNÉTICO

Imán incorporado y soporte metálico autoadhesivo incluido, para fijarlo en cualquier superficie (metal, vidrio, madera, plástico, etc.)



### RESISTENTE AL AGUA

IP67, el Soft Button se puede utilizar cerca del agua. Se lava con facilidad



### RESISTENTE A LOS GOLPES

Su cubierta de silicona le hace resistente a los golpes

## Características técnicas

**Alimentación:** pila CR2032

**Autonomía de la pila:** 7 años

**Magnético y resistente al agua**

**Índice de protección:** IP67

**Banda de frecuencias radio utilizada:** 868,0 a 868,6 MHz

**Alcance radio:** Hasta 30 m en interior

**EEP (Perfil EnOcean):** D2-03-0A

**Compatible con las centrales domóticas y productos EnOcean que integran el perfil D2-03-0A**



Listado de centrales domóticas compatibles disponible en [www.nodon.fr](http://www.nodon.fr)

## Confort



Ejecución del escenario "vuelta a casa" con una sola pulsación: desactivación de la alarma, encendido de la luz de la entrada, ajuste de la calefacción a 20°C\*.



Apertura o cierre de los accesos a la casa desde el coche



Apaga todas las luces de la oficina y cierra las persianas con una pulsación larga\*.

## Tranquilidad



Ejecución escenario "salida" con doble pulsación: cierre persianas de planta baja y puerta y armado de alarma\*.

## Ahorro de energía



Apagar todas las luces de la biblioteca al acabar el día\*

\*Requiere una central domótica

## Uso



Para emparejar el Soft Button con su central domótica o producto compatible, realice 5 pulsaciones cortas consecutivas.

Cambio de la pila del Soft Button



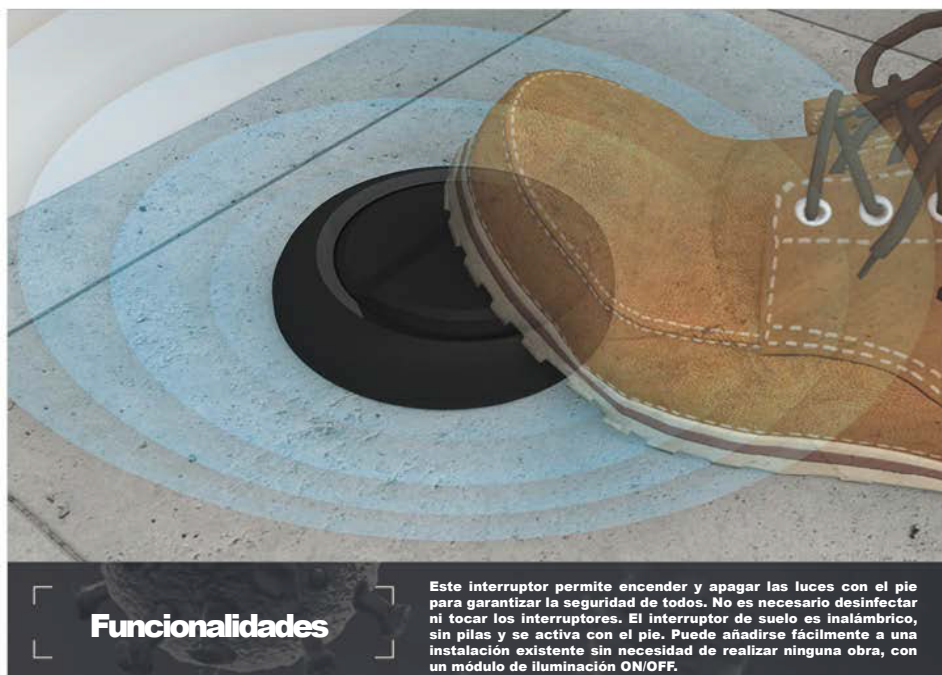
## Medidas



## Referencias

TSB-2-2-01 Cozy White - EAN: 3700313924129

# INTERRUPTOR DE SUELO



## Funcionalidades

Este interruptor permite encender y apagar las luces con el pie para garantizar la seguridad de todos. No es necesario desinfectar ni tocar los interruptores. El interruptor de suelo es inalámbrico, sin pilas y se activa con el pie. Puede añadirse fácilmente a una instalación existente sin necesidad de realizar ninguna obra, con un módulo de iluminación ON/OFF.



### SIN CONTACTO, SIN DESINFECCIÓN

El interruptor de suelo evita el contacto que podría contribuir a la propagación del virus. Permite activar la iluminación con el pie, por lo que ya no es necesario desinfectar los interruptores de pared con regularidad.



### SIN CABLES: INSTALACIÓN RÁPIDA Y SIN OBRAS

El interruptor de suelo se fija con tornillos o bandas adhesivas potentes al suelo o al rodapié. Se empareja fácilmente con un módulo de iluminación ON/OFF (ver los diagramas de instalación en la página 3).



### SIN PILAS, SIN BATERÍA:

#### CERO MANTENIMIENTO

El interruptor de suelo funciona gracias a la energía mecánica que se genera al pulsar el botón



### RESISTENTE A LOS PRODUCTOS DE LIMPIEZA

El interruptor de suelo va bien en cualquier lugar y es resistente a los productos de limpieza



### CONTROLADOR INTELIGENTE

El interruptor de suelo funciona directamente con los productos EnOcean

## Características técnicas

**Alimentación:** Magnetorresistiva (sin batería)

**1 botón - 1 canal**

**Montaje en el suelo:** con adhesivo de doble cara (incluido) o tornillos (no incluidos)

**Banda de frecuencias radio utilizada:** 868,0 a 868,6 MHz

**Alcance radio:** hasta 30m en interior

**EEP (Perfil EnOcean):** F6-02-01

**Accesorios incluidos con el producto:** 1 conector rápido, 1 tapa para caja de empalmes, 1 pegatina



## Garantice la seguridad y la salud de sus empleados, clientes y proveedores



Activar la iluminación con el pie en los locales para proteger la salud física del personal



Renovar la iluminación de un consultorio médico sin obras: sin cableado, instalación rápida del interruptor de suelo inalámbrico y sin pilas



Resistente a productos de limpieza, humedad, y adaptado a cualquier sitio



Instalación en un colegio, sobre el rodapié o en el suelo. Sin pilas y sin cables



Protege la salud de los mayores, minimizando el contacto físico

## Una solución radio completa, lista para su instalación



Denominación	Referencia / EAN
Interruptor de suelo y módulo iluminación ON/OFF versión de firmware V3.5.0	CFS-2-1-05 + SIN-2-2-01 / 3700313925096
Interruptor de suelo	CFS-2-1-05 / 3700313925065

Controlador



Controlador



## Ejemplo de instalación del interruptor de suelo



## Esquema de instalación módulo iluminación ON/OFF



N	Entrada neutro
L	Entrada fase
L1	Entrada para interruptor cableado 1
L2	Entrada para interruptor cableado 2
1	Salida 1 (controlada por entrada 1)
2	Salida 2 (controlada por entrada 2)
	Cada borna admite un cable de 2.5mm <sup>2</sup> max.

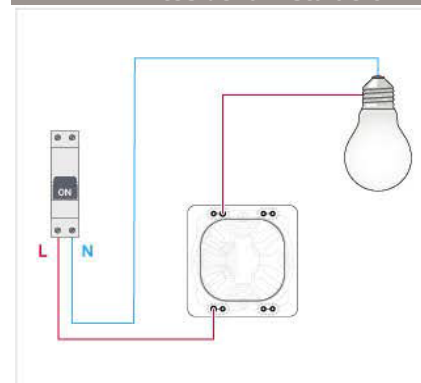
Conexión del módulo iluminación ON/OFF en adaptador para carril DIN\*.



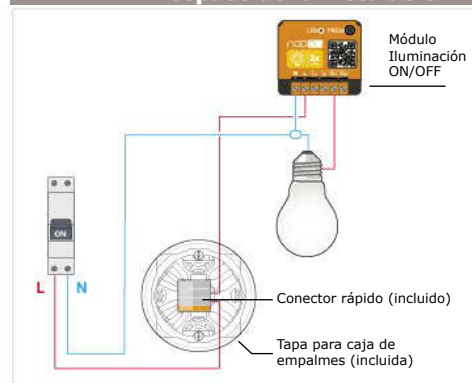
\*Adaptador carril DIN en nodon.fr

*i* Iluminación compatible con el módulo iluminación ON/OFF > ver página 7

### Antes de la instalación



### Después de la instalación



# SENSOR DE APERTURA DE PUERTAS Y VENTANAS



## Funcionalidades

El sensor de apertura de puertas y ventanas EnOcean le permite conocer en tiempo real el estado de apertura/cierre de una puerta o ventana. Comunica la información a un actuador o una central domótica, para ahorrar energía.



### SIN PILAS

El sensor se recarga con luz para obtener energía



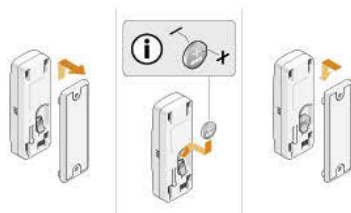
### INSTALACIÓN RÁPIDA

Sin cables, montaje con adhesivo de doble cara o con tornillos



### PILA OPCIONAL

Se puede incorporar una pila CR1216 para su uso en la oscuridad total



## Características técnicas

**Alimentación:** célula solar (fotovoltaica), con una capacidad de 3 años de autonomía

**Funcionamiento autónomo:** 100 Lúmenes

**Distancia máxima de detección en posición cerrada:** 5mm

**Montaje en la pared:** con adhesivo de doble cara (incluido) o con tornillos (no incluidos)

**El primer uso sin pila requiere una carga de luminosidad <10 minutos**

**Pila CR1216 opcional** (no incluida) para uso en zona oscura

**Autonomía en oscuridad total:** 3 años

**Botón de emparejamiento en la parte posterior del sensor**

**Banda de frecuencias de radio utilizada:** 868,0 a 868,6 MHz o 905 a 915 MHz (según la referencia)

**Alcance radio:** hasta 30m en interior

**EEP (Perfil EnOcean):** D5-00-01



Listado de centrales domóticas compatibles disponible en [www.nodon.fr](http://www.nodon.fr)

## Confort



Control rápido del sistema de ventilación para ventilar el baño



Encender la luz de entrada cuando alguien llega a la vivienda

## Tranquilidad



Alerta: ser informado si se olvida de cerrar una ventana\*.

## Ahorro de energía



Calefacción: cortar el radiador si se abre la ventana

\*Requiere una central domótica

## Instalación



## Medidas



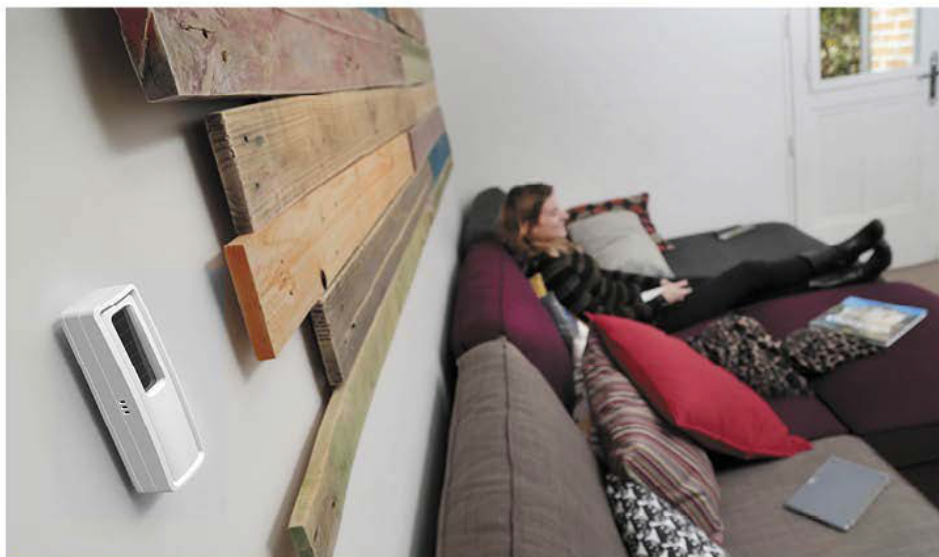
## Referencias

**Frecuencia 868,0 MHz a 868,6 MHz :**  
SDO-2-1-05 - EAN: 3700313920138

**Frecuencia 905 a 915 MHz :**  
SDO-2US-1-05 - EAN: 3700313920756



# SENSOR DE TEMPERATURA



## Funcionalidades

El sensor de temperatura EnOcean mide la temperatura de una habitación cada 100 segundos. Comunica la información a la central domótica en cuanto se detecta una variación de 0,5°C para garantizar una gestión eficaz de la calefacción.



### SIN PILAS

El detector se recarga con luz para obtener energía



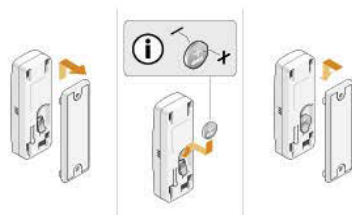
### INSTALACIÓN RÁPIDA

Sin cables, montaje con adhesivo de doble cara o con tornillos



### PILA OPCIONAL

Se puede incorporar una pila CR1216 para su uso en oscuridad total



## Características técnicas

**Alimentación:** célula solar (fotovoltaica), con una capacidad de 3 años de autonomía

**Funcionamiento autónomo:** 100 Lúmenes

**Rango de medición:** 0 °C a 40 °C (Resolución 0,1 °C)

**Uso en interior**

**Montaje en la pared:** con adhesivo de doble cara (incluido) o con tornillos (no incluidos)

**Temperatura de funcionamiento:** 0 °C a 40 °C

**El primer uso sin pila requiere una carga de luminosidad <10 minutos**

**Pila CR1216 opcional** (no incluida) para uso en zona oscura

**Autonomía en oscuridad total:** 3 años

**Botón de emparejamiento en la parte posterior del sensor**

**Banda de frecuencias de radio utilizada:** 868,0 a 868,6 MHz o 905 a 915 MHz (según la referencia)

**Alcance radio:** hasta 30m en interior

**EEP (Perfil EnOcean):** A5-02-05



Listado de centrales domóticas compatibles disponible en [www.nodon.fr](http://www.nodon.fr)

## Confort



Control de la calefacción con una precisión de 0,5°C para el confort de sus ocupantes\*.

## Ahorro de energía



Ejecución escenario: apagar calefacción cuando las persianas están abiertas para que el calor exterior caliente la habitación\*.

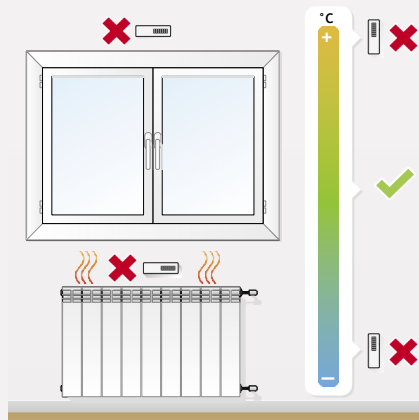
## Protección



Control de la temperatura en el sótano o en la bodega

\*Requiere una central domótica

## Instalación



## Medidas



## Referencias

**Frecuencia 868,0 MHz à 868,6 MHz :**  
STP-2-1-05 - EAN : 3700313920183

**Frecuencia 905 à 915 MHz :**  
STP-2US-1-05 - EAN : 3700313920800

# SENSOR DE TEMPERATURA Y HUMEDAD



## Funcionalidades

El sensor de temperatura EnOcean mide la temperatura de una habitación cada 100 segundos. Comunica la información a la central domótica en cuanto se detecta una variación de 0,5°C para garantizar una gestión eficaz de la calefacción.



### SIN PILAS

El detector se recarga con luz para obtener energía



### MEDICIONES PRECISAS DE TEMPERATURA Y HUMEDAD

Respuesta directa en cuanto se detecta una variación de 0,5°C o +/- 2% de humedad



### INSTALACIÓN RÁPIDA

Sin cables, montaje con adhesivo de doble cara o con tornillos



### PILA OPCIONAL

Se puede incorporar una pila CR1216 para su uso en la oscuridad total



### ENVÍO DE UNA PRUEBA DE FUNCIONAMIENTO

El sensor de temperatura y humedad envía una "prueba de funcionamiento" que indica la temperatura y la humedad cada 15 a 30 minutos.

## Características técnicas

**Alimentación:** célula solar (fotovoltaica), con una capacidad de 3 años de autonomía

**Funcionamiento autónomo:** 100 Lúmenes

**Uso en interior**

**Rango de medición de temperatura:** 0 °C a 40 °C (Resolución 0,5 °C)

**Rango de medición de humedad:** 0 a 100% RH

**Montaje en la pared:** con adhesivo de doble cara (incluido) o con tornillos (no incluidos)

**Temperatura de funcionamiento:** 0 °C a 40 °C

**El primer uso sin pila requiere una carga de luminosidad <10 minutos**

**Pila CR1216 opcional** (no incluida) para uso en zona oscura

**Autonomía en oscuridad total:** 3 años

**Botón de emparejamiento en la parte posterior del sensor**

**Banda de frecuencias de radio utilizada:** 868,0 a 868,6 MHz o 905 a 915 MHz (según la referencia)

**Alcance radio:** hasta 30m en interior

**EEP (Perfil EnOcean):** A5-04-01



Listado de centrales domóticas compatibles disponible en [www.nodon.fr](http://www.nodon.fr)

## Confort



Control de la tasa de humedad en una habitación para asegurar la buena calidad del aire



Medición del nivel de humedad en baño y ejecución de escenario: ventilación en velocidad 2 si humedad > 60%\*.

## Tranquilidad



Medición de tasa de humedad y temperatura en la bodega de un restaurante

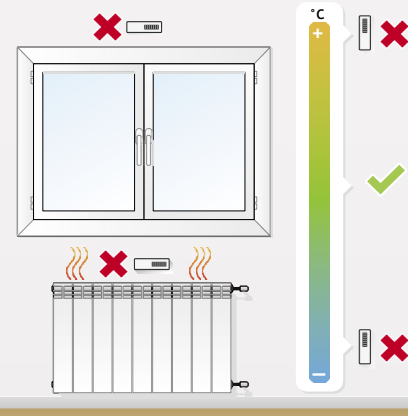
## Ahorro de energía



Optimización de la calefacción mediante un escenario según la temperatura de una habitación

\*Requiere una central domótica

## Instalación



## Medidas



## Referencias

**Frecuencia 868,0 MHz a 868,6 MHz:**  
STPH-2-1-05 - EAN: 3700313921241 - White

**Frecuencia 905 a 915 MHz:**  
STPH-2US-1-05 - EAN: 3700313921296 - White



# SENSOR DE MOVIMIENTO



## Funcionalidades

El sensor de movimiento EnOcean detecta automáticamente cualquier movimiento. Sin cables, se puede instalar fácilmente en una pared, un techo, una mesa... Personalización de los parámetros según el entorno de iluminación para ahorrar energía (iluminación, calefacción).

**DURACIÓN DE LA PILA**  
El sensor de movimiento cuenta con una pila con una duración de 5 años

**ALTA SENSIBILIDAD**  
Detección de todo tipo de movimientos, sensibilidad de 0-1000 Lux y detección de 120°.

**INSTALACIÓN RÁPIDA**  
Sin cables, se puede montar con adhesivo de doble cara o ganchos de fijación

**ENVÍO DE PRUEBA DE FUNCIONAMIENTO**  
El sensor de movimiento envía una "prueba de funcionamiento" a la central domótica, indicando el nivel de batería, cada 15 a 30 minutos.

## Características técnicas

**Alimentación:** pila CR123A 3V  
**Duración de la pila:** 5 años  
**Montaje:** con adhesivo de doble cara (incluido) o con ganchos de fijación (incluidos)  
**Detección a 120°**  
**Alcance de detección:** hasta 5 metros  
**Sensibilidad:** de 0 a 1000 Lux  
**Botón de emparejamiento en la parte trasera del sensor**  
**Banda de frecuencias radio utilizada:** 868,0 a 868,6 MHz  
**Alcance radio:** hasta 30m en interior  
**EEP (Perfil EnOcean):** A5-07-03



Listado de centrales domóticas compatibles disponible en [www.nodon.fr](http://www.nodon.fr)

## Confort



Ejecución de escenario por la mañana: encender las luces del baño y el sistema de ventilación a velocidad 2\*



Activación de la calefacción en una habitación cuando se detecta una presencia

## Ahorro de energía



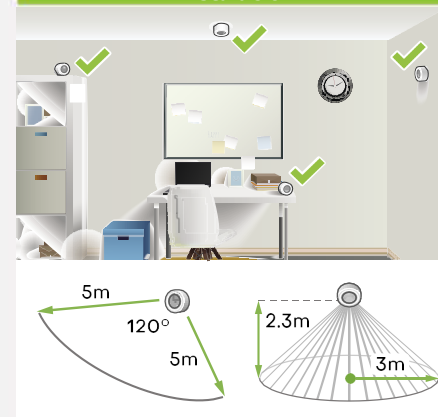
Control automático de la iluminación en una sala de reuniones en función de la presencia/ausencia



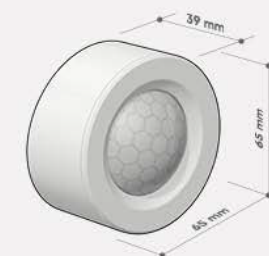
Encendido y apagado automático de la luz en una zona de paso

\*Requiere central domótica

## Instalación



## Medidas



## Referencia

**Frecuencia 868,0 MHz a 868,6 MHz:**  
PIR-2-1-01 - EAN: 3700313921395 - White



# REFERENCIAS DE PRODUCTOS

## ACTUADORES

### Módulo iluminación ON/OFF



SIN-2-2-XX  
EAN : 3700313921371  
Ver página 4

### Módulo persiana



SIN-2-RS-XX  
EAN : 3700313921432  
Ver página 8

### Módulo multifunción



SIN-2-1-XX  
EAN : 3700313921425  
Ver página 12

### Módulo calefacción hilo piloto



SIN-2-FP-01  
EAN : 3700313924693  
Ver página 16

### Micro Smart Plug



MSP-2-1-01  
EAN: 3700313921401  
Ver página 20

Versión Tipo E  
(estándar francés)



MSP-2-1-11  
EAN: 3700313921418  
Ver página 20

Versión Schuko  
(estándar alemán)

### Enchufe inteligente



ASP-2-1-00  
EAN: 3700313920008  
Ver página 22

Versión Tipo E  
(estándar francés)



ASP-2-1-10  
EAN: 3700313920015  
Ver página 22

Versión Schuko  
(estándar alemán)

### Enchufe inteligente con medición de consumo



ASP-2-1-01  
EAN: 3700313920022  
Ver página 24

Versión Tipo E  
(estándar francés)



ASP-2-1-11  
EAN: 3700313920039  
Ver página 24

Versión Schuko  
(estándar alemán)

## ACCESORIO

### Adaptador para carril DIN



DRB-1-1-00  
EAN: 3700313924167  
Ver página 18

## CONTROLADORES

### Interruptor de pared



**Frecuencia 868,0 MHz a 868,6 MHz:**  
CWS-2-1-01  
EAN: 3700313920077  
Cozy White  
Ver página 26

**Frecuencia 905 a 915 MHz:**  
CWS-2US-1-01  
EAN: 3700313920701  
Cozy White  
Ver página 26

### Mando a distancia Soft Remote



Ver página 28

#### Frecuencia 868,0 MHz a 868,6 MHz

CRC-2-6-01 - EAN: 3700313921388 - Cozy White
CRC-2-6-02 - EAN: 3700313920053 - Tech Blue
CRC-2-6-03 - EAN: 3700313920060 - Cozy Grey
CRC-2-6-04 - EAN: 3700313920299 - Wasabi
CRC-2-6-05 - EAN: 3700313920305 - Softberry
CRC-2-6-06 - EAN: 3700313920312 - Lagoon

#### Frecuencia 905 a 915 MHz

CRC-2US-6-01 - EAN: 3700313921449 - Cozy White US
CRC-2US-6-02 - EAN: 3700313920033 - Tech Blue US
CRC-2US-6-03 - EAN: 3700313920640 - Cozy Grey US
CRC-2US-6-04 - EAN: 3700313920657 - Wasabi US
CRC-2US-6-05 - EAN: 3700313920664 - Softberry US
CRC-2US-6-06 - EAN: 3700313920671 - Lagoon US

### Interruptor de tarjeta



**Frecuencia 868,0 MHz a 868,6 MHz:**  
CCS-2-1-01  
EAN: 3700313920329  
Cozy White  
**Frecuencia 905 a 915 MHz:**  
CCS-2US-1-01  
EAN: 3700313920701  
Cozy White  
Ver página 30

### Soft Button



TSB-2-2-01  
EAN: 3700313924129  
Cozy White  
Ver página 32

### Interruptor de suelo / Interruptor de suelo y módulo iluminación ON/OFF



Ver página 34

Interruptor de suelo y módulo iluminación ON/OFF versión firmware V3.5.0  
Interruptor de suelo  
CFS-2-1-05 / EAN: 3700313925065

## SENSORES

### Sensor de apertura de puertas y ventanas



**Frecuencia 868,0 MHz a 868,6 MHz:**  
SDO-2-1-05  
EAN: 3700313920138  
**Frecuencia 905 a 915 MHz:**  
SDO-2US-1-05  
EAN: 3700313920756  
Ver página 34

### Sensor de temperatura



**Frecuencia 868,0 MHz a 868,6 MHz:**  
STP-2-1-05  
EAN: 3700313920183  
**Frecuencia 905 a 915 MHz:**  
STP-2US-1-05  
EAN: 3700313920800  
Ver página 36

### Sensor de temperatura y humedad



**Frecuencia 868,0 MHz a 868,6 MHz:**  
STPH-2-1-05  
EAN: 3700313921241  
White  
**Frecuencia 905 a 915 MHz:**  
STPH-2US-1-05  
EAN: 3700313921296  
White  
Ver página 38

### Sensor de movimiento

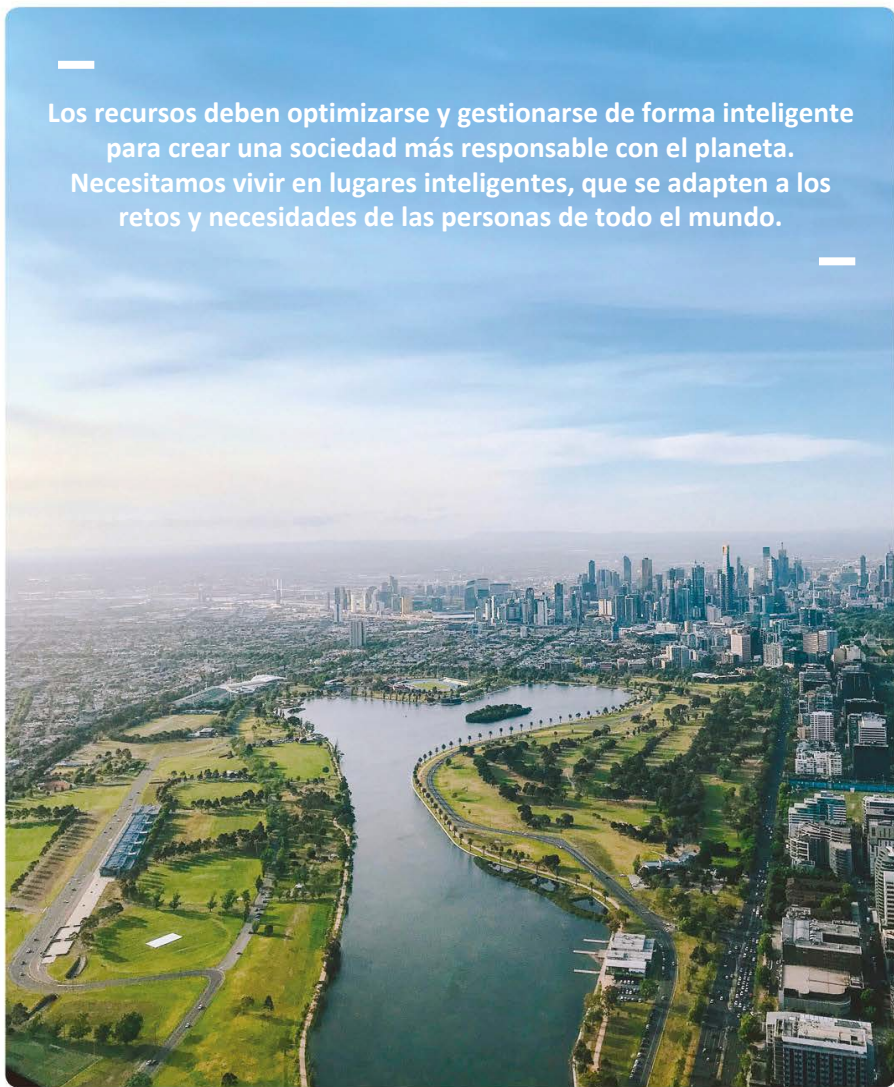


**Frecuencia 868,0 MHz a 868,6 MHz:**  
PIR-2-1-01  
EAN: 3700313921395  
White  
Ver página 40



## Nuestra visión

Los recursos deben optimizarse y gestionarse de forma inteligente para crear una sociedad más responsable con el planeta. Necesitamos vivir en lugares inteligentes, que se adapten a los retos y necesidades de las personas de todo el mundo.



V2.3 • Fotos: NodOn, Unsplash, Pexels