

**Intesis**<sup>™</sup>  
BY HMS NETWORKS

Pasarelas para la Integración  
de Edificios y Viviendas

Protocolos de traducción  
Interfaces para aire acondicionado  
Soluciones OEM

**HMS** Connecting Devices<sup>™</sup>



# Intesis - Conectando edificios y viviendas

La gama de productos líderes del sector de pasarelas Intesis para la automatización de edificios y hogares, cubre todos los estándares tecnológicos, incluyendo, la cartera de productos más amplia del mercado, para la integración técnica de climatización, con soluciones para todas las marcas de aire acondicionado.

Altamente fiable, robusto, fácil de configurar e instalar, los protocolos de traducción e interfaces de aire acondicionado, son ampliamente usados para la integración de sistemas. Los usuarios se benefician de una puesta en marcha eficiente y un funcionamiento ininterrumpido del sistema.

## Intesis by HMS Networks

En 2016, Intesis fue adquirido por HMS Networks, líder de mercado en soluciones para la comunicación industrial y el Internet Industrial de las Cosas, IIoT. La marca Intesis es la marca central de HMS para productos y soluciones de automatización de edificios. Los otros mercados principales para HMS son Manufactura, Electricidad, Energía, Transporte, Infraestructura y Logística.

## Sobre HMS Networks

Con millones de productos instalados a nivel mundial, HMS Networks es el proveedor líder de soluciones para la comunicación industrial y el IIoT. HMS conecta dispositivos para un mundo más productivo y sostenible. Nuestras soluciones permiten que nuestros clientes amplíen sus negocios a nivel global.

- Empleados: > 600
- Ubicación: en 16 países
- Distribuidores: > 50 países
- Marca: Anybus, Ewon, Intesis, Ixxat
- Clientes: Fabricantes de dispositivos, fabricantes de maquinaria, integradores de sistema y usuarios finales.
- Año de fundación: 1988





## Los más altos estándares de calidad en nuestros productos

Nuestros productos son sujeto de diferentes tests y certificaciones para asegurar los mayores estándares de calidad. En adición, tests suplementarios son implementados para mercados específicos.

### Testado al 100%

Todos y cada uno de los productos fabricados por Intesis, son testados para asegurar los más altos estándares de calidad.

### Listado UL

Los productos Intesis contienen componentes certificados por UL y la línea de producción está sujeta a audiciones periódicas por UL. Estamos orgullosos de poner la marca UL, en todos los productos principales de Intesis.

### Cobertura global

En adición a rigurosos tests de calidad internos, los productos Intesis son también certificados por laboratorios de prueba independientes para cumplir los requisitos nacionales de diferentes mercados.

### Certificaciones de protocolo

Todas las implementaciones de estándares de protocolo en productos Intesis, son realizados de manera rigurosa, de acuerdo con la especificación de cada protocolo. La plena interoperabilidad se garantiza entonces gracias a las pruebas y la certificación por parte de laboratorios externos acreditados.





# 20 años creando proyectos de éxito

Pensando en cada cliente para ofrecerle una solución a medida

## ■ Protocolos de Traducción

BACnet, KNX, Modbus, DALI, M-Bus, ASCII, LonWorks y más. Todos ellos son compatibles con los traductores de protocolo Intesis. Con una tecnología de vanguardia basada en una plataforma fiable, se ofrecen soluciones de integración para todas sus necesidades.

## ■ Soluciones OEM

Las pasarelas Intesis se pueden personalizar en soluciones específicas para OEM. Aproveche nuestros conocimientos de ingeniería de protocolos y permítanos ayudar a su equipo a llevar sus productos al mercado más rápido.

> **Contacte con HMS para más detalles.**

No importa qué protocolo de automatización de edificios o marca de AC...



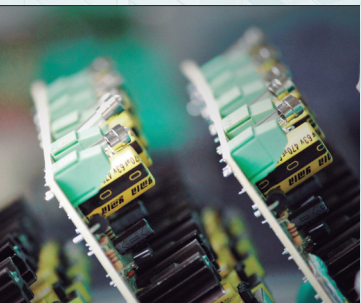
Los edificios modernos incluyen equipos de muchos proveedores diferentes que necesitan comunicarse en redes muy avanzadas.

Integradores de sistemas, vendedores de BMS, fabricantes de HVAC y profesionales en el mercado de automatización en todo el mundo tienen una cosa en común, confían en los productos Intesis en sus proyectos de integración de automatización de edificios.



## Interfaces de aire acondicionado

Desarrollado con y para todos los principales fabricantes de acondicionadores de aire, las interfaces Intesis AC permiten la integración de alta calidad de sistemas climáticos en instalaciones inalámbricas de Bacnet, KNX, Modbus y 2,4 Ghz.



... ¡Intesis tiene la solución de comunicación!





## ■ Protocolos de Traducción

Al elegir Intesis, puede estar seguro de obtener un producto listo para usar que resuelve la complejidad de la integración entre los protocolos de automatización de edificios.





# Traductores de protocolo con la última tecnología

Los traductores de protocolo Intesis incluyen la tecnología más reciente y moderna, recogida en un producto de fácil uso para facilitar la instalación, configuración y despliegue.



## Matriz de indicadores LED

Múltiples indicadores LED confirman que todos los protocolos se comunican correctamente o indican si hay un problema de comunicación.



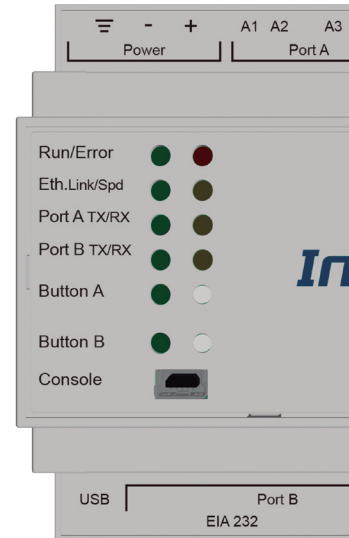
## Consola IP/USB

Configuración seleccionable mediante puertos USB o IP.



## Host USB

La configuración se puede realizar con el puerto host USB, desde la descarga de proyectos o la generación de log files, a la actualización del firmware.



## Múltiples puertos

Con múltiples puertos para las diferentes capas físicas (tipos de cable/red), se cumplen todos los requisitos de conectividad comunes.



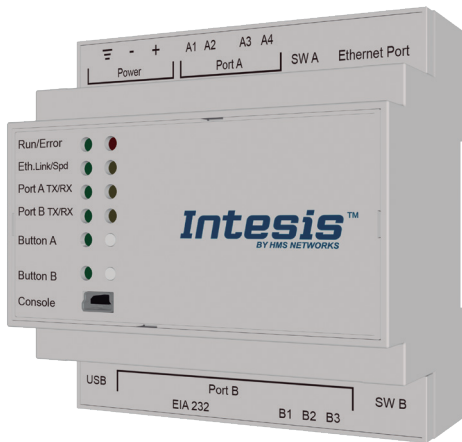
## Montaje en carril DIN

Consumiendo sólo 5 módulos DIN-Rail, los traductores de protocolo Intesis son fácil de montar.



## Solución de baja potencia

Los traductores de protocolo están diseñados para un bajo consumo de energía para un funcionamiento eficiente.



Una solución más allá de la conectividad global



# Intesis MAPS permite una configuración rápida y sencilla

The screenshot shows the Intesis MAPS software interface. At the top, there is a navigation bar with 'Home', 'Project', 'Tools', and 'Help'. Below this is a toolbar with icons for 'Connection', 'Configuration', 'Signals', 'Receive / Send', and 'Diagnostic'. The 'Configuration' tab is active. On the left, there are sections for 'Connection Mode' (with radio buttons for 'IP' and 'USB Port', where 'USB Port' is selected) and 'Discovered Devices' (listing 'COM1', 'COM3', and 'COM11'). A table displays the details for the selected device, 'COM11'.

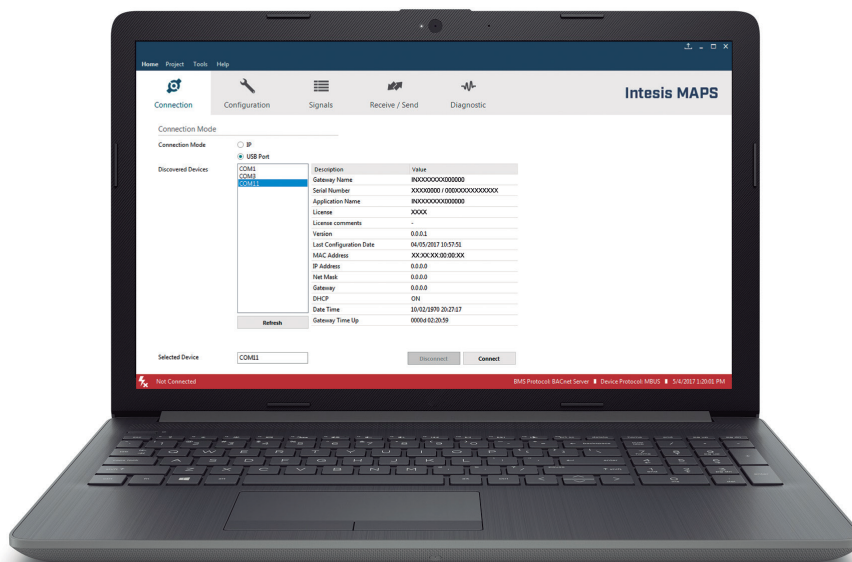
Description	Value
Gateway Name	INXXXXXXXX000000
Serial Number	XXXX0000 / 000XXXXXXXXXXXX
Application Name	INXXXXXXXX000000
License	XXXX
License comments	-
Version	0.0.0.1
Last Configuration Date	04/05/2017 10:57:51
MAC Address	XX:XX:XX:00:00:XX
IP Address	0.0.0.0

## Intesis MAPS

La configuración de todos los traductores de protocolo Intesis para una puesta en marcha rápida y directa.

Intesis MAPS es compatible con la fácil configuración de todas las combinaciones de protocolo posibles disponibles en la cartera de traductores de protocolo Intesis, ofreciendo una forma sencilla y consistente de programar todos sus dispositivos, independientemente de los protocolos utilizados. Al lanzar MAPS, el usuario selecciona la plantilla adecuada para el traductor de protocolos y se puede iniciar el procedimiento de configuración.

Intesis MAPS proporciona plantillas de dispositivos que importan datos automáticamente. Las conversiones como escalado y offset son soportadas para permitir la transformación de datos deseada. MAPS también permite el diagnóstico avanzado y la resolución de problemas por el usuario.



# Multi Addressing Point Solution



## Plantillas del proyecto

Para cada pasarela hay una plantilla que proporciona una guía de configuración paso a paso para ambos protocolos de la pasarela.



## Plantillas de producto

Las plantillas de producto se proporcionan para la importación automática de todos los datos del dispositivo, eliminando la necesidad de trabajo manual.



## Exploración de dispositivos

Mediante el uso de la funcionalidad de exploración, los usuarios pueden encontrar dispositivos en el campo e importar todos sus datos automáticamente.



## Conversión de datos

Los datos se pueden transformar en el formato deseado, p.ej. ajustando offset, escalando o convirtiendo de grados Celsius a Fahrenheit.



## Diagnósticos

Los problemas y errores se pueden detectar y resolver con los diagnósticos de Intesis MAPS.



## Configuración estable y segura

Los proyectos de configuración MAPS están protegidos por contraseñas para evitar la manipulación no autorizada de proyectos e instalaciones.



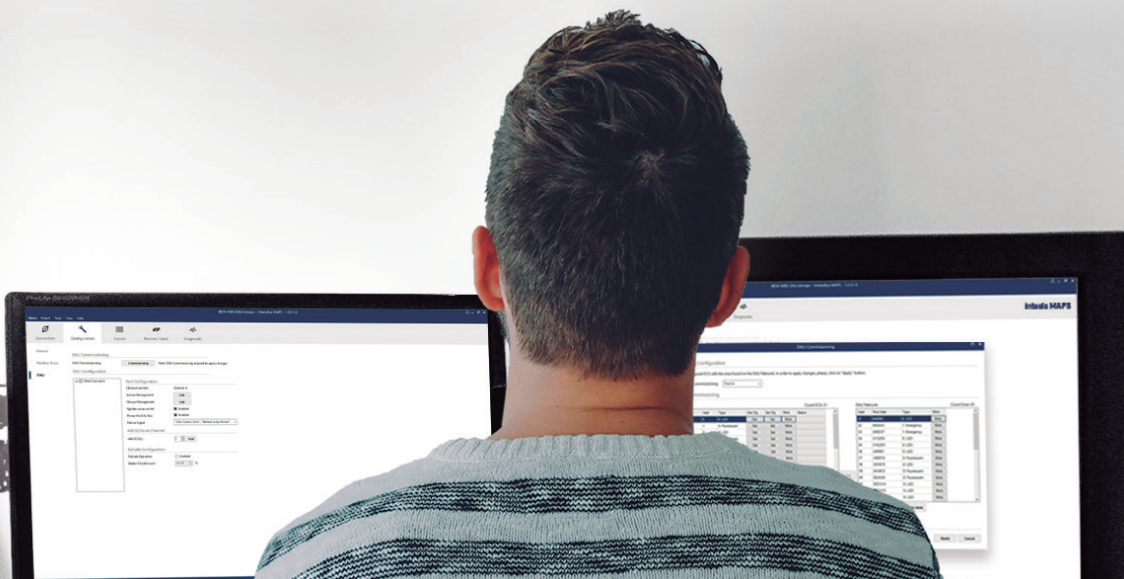
## Recuperación

Los usuarios pueden guardar el proyecto de configuración de la pasarela en un archivo, por ejemplo, para propósitos de recuperación.



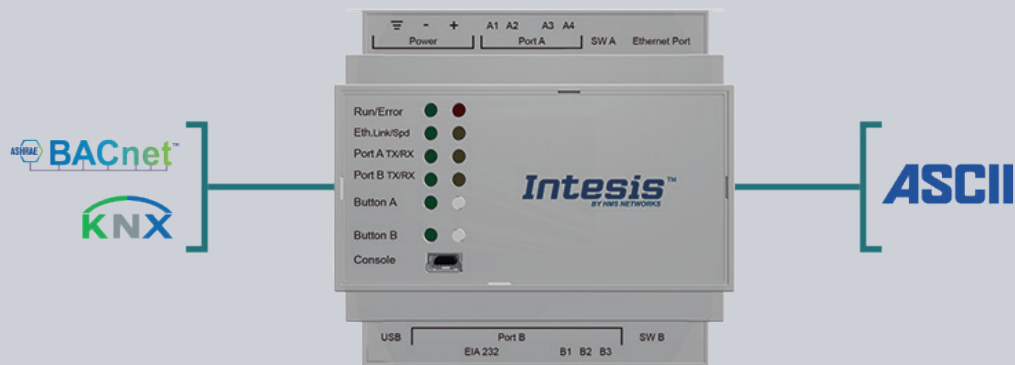
## Información de actualizaciones

La herramienta informa siempre que hay una nueva versión de software disponible para la puerta de enlace o MAPS en sí mismo.





# Traductores de protocolo ASCII



## Características generales para ASCII

La supervisión y control de los dispositivos Bacnet o KNX se puede hacer desde un sistema de control basado en ASCII usando mensajes ASCII simples sobre interfaces serie (EIA232, EIA485) o TCP/IP.

- Soporta tanto ASCII Serial como IP
- Señales de secuencia personalizadas
- Comandos de secuencia personalizados



BACnet a ASCII

ORDER CODE

INASCBAC6000000  
INASCBAC3K00000

VARIABLES

600 P.V.  
3000 P.V.



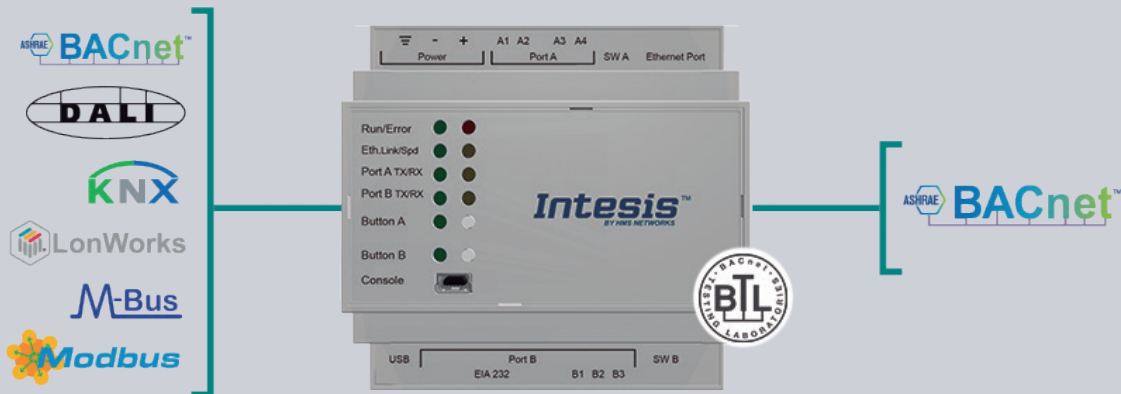
KNX a ASCII

INASCKNX6000000  
INASCKNX3K00000

600 P.V.  
3000 P.V.



# Traductores del protocolo Bacnet



## Características generales para Bacnet

Un traductor de protocolo Intesis para Bacnet actúa como un servidor Bacnet/IP o esclavo MSTP de Bacnet, permitiendo a los controladores Bacnet realizar solicitudes de suscripción (COV) y leer/escribir en sus puntos internos.

- Certificado BTL
- IP y MSTP de Bacnet
- BBMD y foreign device
- Notification Classes



*KNX a BACnet*

ORDER CODE

VARIABLE

INBACKNX1000000  
INBACKNX2500000  
INBACKNX6000000  
INBACKNX1K20000  
INBACKNX3K00000

100 P.V.  
250 P.V.  
600 P.V.  
1200 P.V.  
3000 P.V.



*LonWorks a BACnet*

INBACLON1000000  
INBACLON2500000  
INBACLON6000000  
INBACLON1K20000  
INBACLON3K00000

100 P.V.  
250 P.V.  
600 P.V.  
1200 P.V.  
3000 P.V.



*Modbus a BACnet*

INBACMBM1000000  
INBACMBM2500000  
INBACMBM6000000  
INBACMBM1K20000  
INBACMBM3K00000

100 P.V.  
250 P.V.  
600 P.V.  
1200 P.V.  
3000 P.V.



*DALI a BACnet*

INBACDAL0640000  
INBACDAL1280000

64 D.V.  
128 D.V.



*M-Bus a BACnet*

INBACMEB0100000  
INBACMEB0200000  
INBACMEB0600000  
INBACMEB1200000

10 D.V.  
20 D.V.  
60 D.V.  
120 D.V.



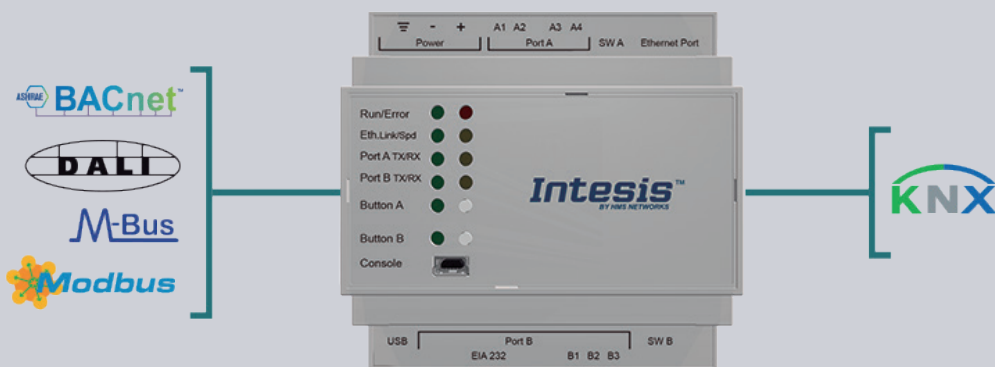
*BACnet MSTP a BACnet IP Router*

INBACRTR0320000

32 D.V.



# Traductores del protocolo KNX



## Características generales para KNX

Un traductor de protocolo con KNX se conecta directamente al bus KNX TP-1 que lleva la misma configuración y características de funcionamiento que cualquier otro dispositivo KNX.

- Tipos estándar de puntos de datos KNX
- Direcciones de grupo extendidas
- Direcciones de envío y escucha
- Ri flag: Flag de inicialización



BACnet a KNX



ORDER CODE

VARIABLE

INKNXBAC1000000	100 P.V.
INKNXBAC2500000	250 P.V.
INKNXBAC6000000	600 P.V.
INKNXBAC1K20000	1200 P.V.
INKNXBAC3K00000	3000 P.V.



Modbus TCP/RTU a KNX

Modbus RTU a KNX

INKNXMBM1000000	100 P.V.
INKNXMBM2500000	250 P.V.
INKNXMBM6000000	600 P.V.
INKNXMBM1K20000	1200 P.V.
INKNXMBM3K00000	3000 P.V.
INKNXMBM1000100	100 P.V.



DALI a KNX

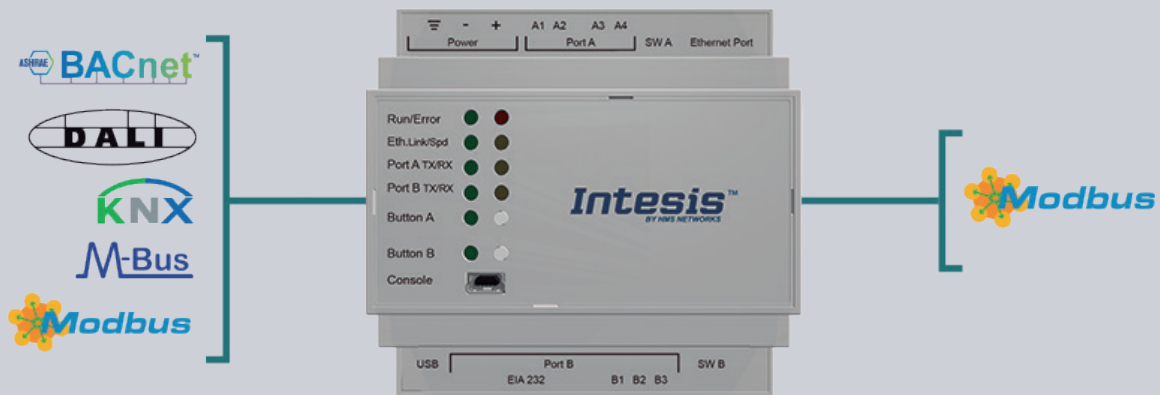
INKNXDAL0640000	64 D.V.
-----------------	---------



M-Bus a KNX

INKNXMEB0100000	10 D.V.
INKNXMEB0200000	20 D.V.
INKNXMEB0600000	60 D.V.
INKNXMEB1200000	120 D.V.

# Traductores de protocolo Modbus



## Características generales para Modbus

En Modbus, los traductores de protocolo Intesis actúan como servidores Modbus TCP (conexión Ethernet) y/o esclavos Modbus RTU (serie EIA232, EIA485).

- Modbus TCP y RTU simultáneamente
- Coils, holding registers y campos de bits soportados
- Formatos de datos múltiples
- Big-endian o Little-endian



BACnet a Modbus



ORDER CODE

INMBSBAC1000000  
INMBSBAC2500000  
INMBSBAC6000000  
INMBSBAC1K20000  
INMBSBAC3K00000

VARIABLE

100 P.V.  
250 P.V.  
600 P.V.  
1200 P.V.  
3000 P.V.



KNX a Modbus

INMBSKNX1000000  
INMBSKNX2500000  
INMBSKNX6000000  
INMBSKNX1K20000  
INMBSKNX3K00000

100 P.V.  
250 P.V.  
600 P.V.  
1200 P.V.  
3000 P.V.



DALI a Modbus

INMBSDAL0640000  
INMBSDAL1280000

64 D.V.  
128 D.V.



M-Bus a Modbus

INMBSMEB0100000  
INMBSMEB0200000  
INMBSMEB0600000  
INMBSMEB1200000

10 D.V.  
20 D.V.  
60 D.V.  
120 D.V.



Modbus RTU a Modbus TCP router

INMBSRTR0320000

32 D.V.





## Interfaces de aire acondicionado

Las interfaces Intesis de aire acondicionado forman un portafolio de interfaces altamente confiables para la integración del aire acondicionado, desarrolladas en colaboración con los principales fabricantes de AC. Echa un vistazo a la cartera de interfaces más completa del mundo para su integración en KNX, Modbus, Bacnet y Wi-Fi.

**Hisense**

**SAMSUNG**

**DAIKIN**

**MITSUBISHI  
ELECTRIC**

**Midea®**

**Haier**

**FUJITSU**

**Panasonic**

**HITACHI**

**LG**

**MITSUBISHI  
HEAVY INDUSTRIES, LTD.**

**TOSHIBA**

# Intesis - La mejor opción para la integración de HVAC

En 2006, Intesis lanzó el primer producto certificado capaz de integrar directamente unidades de aire acondicionado de expansión en KNX. Hoy en día, después de muchos años de experiencia adquirida y más de medio millón de unidades de aire acondicionado integradas en todo el mundo, Se ofrece una amplia gama de interfaces Intesis AC para la integración de acondicionadores de aire de las principales marcas en todos los protocolos de automatización de edificios de uso común.

## Eficiencia energética

Los sistemas HVAC representan una parte importante de los costes energéticos de un edificio. Con las interfaces Intesis AC estos pueden ser controlados para un uso óptimo de la energía, permitiendo ahorros significativos.

## Seguro

Todos los desarrollos se basan estrictamente en las especificaciones de los fabricantes, con posterior validación y aprobación, para garantizar la compatibilidad correcta con sus unidades de AC.

## Fácil de usar

Gracias a la funcionalidad de escaneo inteligente, las unidades de AC conectadas se pueden detectar automáticamente.

## Confiable

Las interfaces de AC de Intesis cuentan con la confianza de los integradores de sistemas de todo el mundo, cubriendo todos los protocolos necesarios dentro de el sector de automatización de edificios.

## Interfaces Intesis AC - Características principales



### Uno por uno

Toda la información de una unidad de interior directamente a una interfaz de AC.



### Multi-Unidad

Controle múltiples unidades de interior desde una única interfaz de AC.



### Productos específicos para cada fabricante

Soluciones específicas para las principales marcas de aire acondicionado.



### Conexión directa

Ahorre costes utilizando interfaces de AC que se conectan directamente al bus sin ningún dispositivo de interfaz intermedio.



### Solución IR universal

Soporta cualquier marca de AC en el mercado que utilice mandos de infrarrojos



### Escaneo de unidades de AC

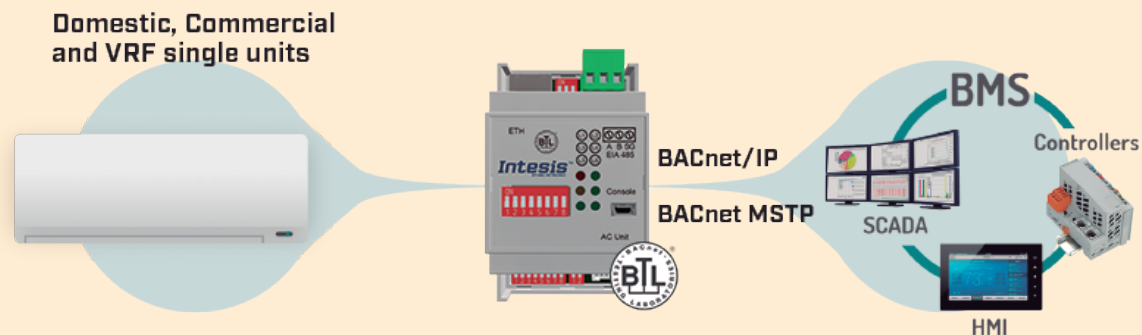
Ahorre tiempo de configuración con la potente funcionalidad de escaneo.

Experiencia e Innovación en nuestras pasarelas



# Interfaces Bacnet para aire acondicionado

Intesis ofrece una amplia gama de interfaces Bacnet para la integración de marcas específicas de AC, soportando tanto integraciones Bacnet/IP como Bacnet MS/TP con soluciones certificadas BTL.



## Características específicas para soluciones individuales

- Configuración rápida y fácil gracias a un interruptor de inmersión en el producto.
- La fuente de alimentación externa no es necesaria, ya que es alimentada por la propia unidad de AC.

## Características específicas para soluciones de múltiples unidades

- Proporciona funciones avanzadas de Bacnet como clase de notificación, registros de tendencias o calendarios.
- Controla todas las unidades conectadas desde un único objeto Bacnet.



**ORDER CODE****VARIABLE**

<i>Unidades domésticas AC a BACnet IP/MSTP</i>	<b>INBACDAI001I000</b>	<b>1 I.U.</b>
<i>Unidades domésticas AC a BACnet MSTP</i>	<b>INBACDAI001I100</b>	<b>1 I.U.</b>
<i>Sistemas VRV y Sky a BACnet MSTP</i>	<b>INBACDAI001R100</b>	<b>1 I.U.</b>
<i>Sistemas VRV y Sky a BACnet IP/MSTP</i>	<b>INBACDAI001R000</b>	<b>1 I.U.</b>

**Hisense**

<i>Sistemas VRF a BACnet IP/MSTP</i>	<b>INBACHIS016O000</b>	<b>16 I.U.</b>
	<b>INBACHIS064O000</b>	<b>64 I.U.</b>

**HITACHI**

<i>Sistemas VRF a BACnet IP/MSTP</i>	<b>INBACHIT016O000</b>	<b>16 I.U.</b>
	<b>INBACHIT064O000</b>	<b>64 I.U.</b>



<i>Comercial y Sistemas VRF a BACnet IP/MSTP</i>	<b>INBACMID004I000</b>	<b>4 I.U.</b>
--	------------------------	---------------



<i>Doméstico, Mr.Slim y City Multi a BACnet IP/MSTP</i>	<b>INBACMIT001I000</b>	<b>1 I.U.</b>
<i>Doméstico, Mr.Slim y City Multi a BACnet MSTP</i>	<b>INBACMIT001I100</b>	<b>1 I.U.</b>



<i>Sistemas FD y VRF a BACnet IP/MSTP</i>	<b>INBACMHI001R000</b>	<b>1 I.U.</b>
<i>Sistemas FD y VRF a BACnet MSTP</i>	<b>INBACMHI001R100</b>	<b>1 I.U.</b>

**Panasonic**

<i>Unidades Etherea AC a BACnet IP/MSTP</i>	<b>INBACPAN001I000</b>	<b>1 I.U.</b>
<i>Unidades Etherea AC a BACnet MSTP</i>	<b>INBACPAN001I100</b>	<b>1 I.U.</b>
<i>Sistemas ECOi y PACi a BACnet IP/MSTP</i>	<b>INBACPAN001R000</b>	<b>1 I.U.</b>
<i>Sistemas ECOi y PACi a BACnet MSTP</i>	<b>INBACPAN001R100</b>	<b>1 I.U.</b>
<i>Sistemas ECOi, ECOg y PACi a BACnet IP/MSTP</i>	<b>INBACPAN016O000</b>	<b>16 I.U.</b>
	<b>INBACPAN064O000</b>	<b>64 I.U.</b>
<i>Sistemas ECOi, ECOg y PACi a BACnet IP</i>	<b>INBACPAN128O000</b>	<b>128 I.U.</b>



<i>Sistemas NASA VRF a BACnet IP/MSTP</i>	<b>INBACSAM004O000</b>	<b>4 I.U.</b>
	<b>INBACSAM008O000</b>	<b>8 I.U.</b>
	<b>INBACSAM016O000</b>	<b>16 I.U.</b>
	<b>INBACSAM064O000</b>	<b>64 I.U.</b>

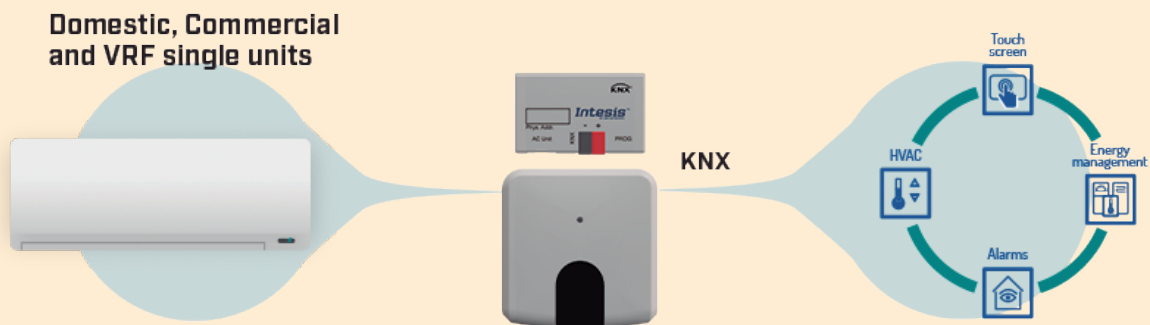
**TOSHIBA**

<i>Sistemas VRF y Digital a BACnet IP/MSTP</i>	<b>INBACTOS001R000</b>	<b>1 I.U.</b>
<i>Sistemas VRF y Digital a BACnet MSTP</i>	<b>INBACTOS001R100</b>	<b>1 I.U.</b>



# Interfaces KNX para aire acondicionado

Durante la última década, las interfaces Intesis AC para KNX han sido la referencia a la hora de integrar sistemas de aire acondicionado en proyectos KNX. Se ofrecen soluciones específicas para las marcas de AC más populares, incluida una solución universal basada en la comunicación por infrarrojos.



## Características específicas para soluciones individuales

- Soporta todos los objetos DPT necesarios para ser compatible con todos los termostatos KNX del mercado.
- Entradas binarias para contactos de ventana o detectores de presencia disponibles en la mayoría de las interfaces.

## Características específicas para soluciones de múltiples unidades

- Integración fluida de los termostatos KNX gracias a la función “temperatura virtual”.
- Cubre una amplia gama de DPT estándar que garantiza la interoperabilidad con otros dispositivos KNX.



**ORDER CODE****VARIABLE***Unidades domésticas AC a KNX*INKNXDAI001I000  
INKNXDAI001I100  
INKNXDAI001R000  
INKNXDAI001R1001 I.U.  
1 I.U. con Entradas Binarias  
1 I.U.  
1 I.U. con Entradas Binarias*Sistemas VRV y Sky a KNX**Sistemas RAC y VRF a KNX*  
*Sistemas VRF a KNX*INKNXFGL001R000  
INKNXFGL016O0001 I.U. con Entradas Binarias  
16 I.U.*Comercial y Sistemas VRF a KNX*INKNXHAI008C000  
INKNXHAI016C000  
INKNXHAI064C0008 I.U.  
16 I.U.  
64 I.U.*Sistemas VRF a KNX*INKNXHIS001R000  
INKNXHIS016O000  
INKNXHIS064O0001 I.U. con Entradas Binarias  
16 I.U.  
64 I.U.*Comercial y Sistemas VRF a KNX*  
*Sistemas VRF a KNX*INKNXHIT001R000  
INKNXHIT016O000  
INKNXHIT064O0001 I.U. con Entradas Binarias  
16 I.U.  
64 I.U.*Air to Water a KNX*

INKNXHIT001A000

1 I.U.

*Sistemas VRF a KNX*

INKNXLGE001R000

1 I.U. con Entradas Binarias

*Comercial y Sistemas VRF a KNX*INKNXMID001I000  
INKNXMID016I000  
INKNXMID064I0001 I.U.  
16 I.U.  
64 I.U.*Doméstico, Mr.Slim y City Multi a KNX*INKNXMIT001I000  
INKNXMIT001I100  
INKNXMIT015C000  
INKNXMIT100C0001 I.U.  
1 I.U. con Entradas Binarias  
15 I.U.  
100 I.U.*City Multi systems a KNX**Sistemas FD y VRF a KNX*  
*Sistemas VRF a KNX*INKNXMHI001R000  
INKNXMHI048O000  
INKNXMHI128O0001 I.U. con Entradas Binarias  
48 I.U.  
128 I.U.*Etherea AC units a KNXunit*  
*ECOi y PACi systems a KNX*  
*Sistemas ECOi, ECOg y PACi a KNX*INKNXPAN001I000  
INKNXPAN001R000  
INKNXPAN016O000  
INKNXPAN064O0001 I.U. con Entradas Binarias  
1 I.U. con Entradas Binarias  
16 I.U.  
64 I.U.*Air to Water (Aquarea H) a KNX*

INKNXPAN001A000

1 I.U.

*Sistemas NASA VRF a KNX*INKNXSAM004O000  
INKNXSAM008O000  
INKNXSAM016O000  
INKNXSAM064O0004 I.U.  
8 I.U.  
16 I.U.  
64 I.U.*VRF y Digital systems a KNX*  
*Sistemas VRF a KNX*INKNXTOS001R000  
INKNXTOS016O000  
INKNXTOS064O0001 I.U. con Entradas Binarias  
16 I.U.  
64 I.U.*Universal IR Air Conditioner a KNX*

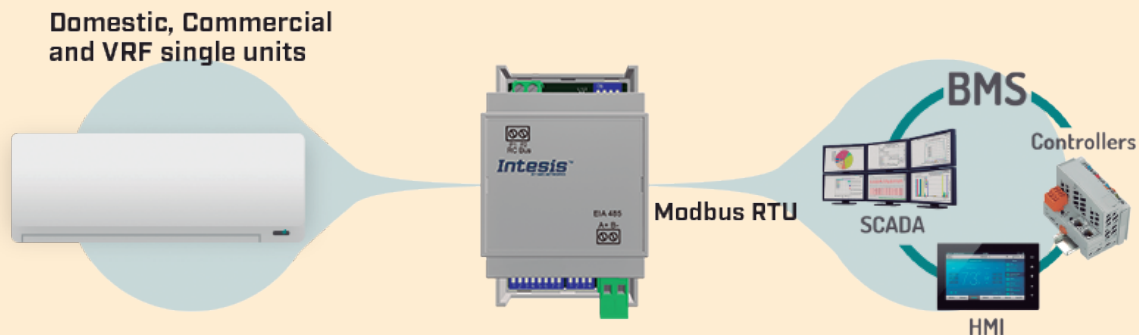
INKNXUNI001I000

1 I.U. con Entradas Binarias



# Interfaces Modbus para aire acondicionado

Las interfaces Intesis AC para Modbus constituyen una de las mayores carteras del mercado para la integración de acondicionadores de aire en Modbus. El mapa de registro Modbus consistente utilizado para todas las marcas de AC ayuda a acortar el tiempo de integración en cada proyecto.

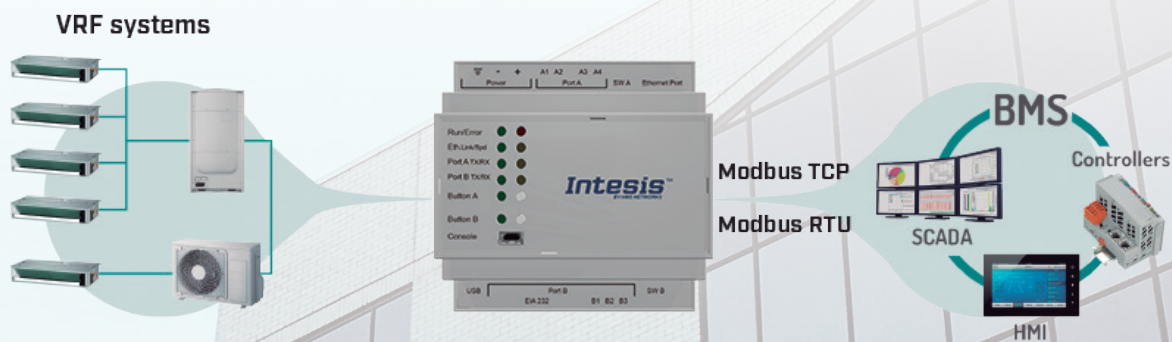


## Características específicas para soluciones individuales

- La cartografía de registros coherente presenta una interfaz común para todas las marcas de AC.
- Configuración rápida y fácil gracias a un interruptor de inmersión en el producto.

## Características específicas para soluciones de múltiples unidades

- Soporta tanto Modbus RTU como TCP simultáneamente.
- Controle todas las unidades de aire conectadas desde un solo registro Modbus.





## ORDER CODE

## VARIABLE

Unidades domésticas AC a Modbus RTU  
Sistemas VRV y Sky a Modbus RTU

INMBSDAI001I000  
INMBSDAI001R000

1 I.U.  
1 I.U.



Sistemas RAC y VRF a Modbus RTU  
Sistemas VRF a Modbus TCP/RTU

INMBSFGL001R000  
INMBSFGL001I000  
INMBSFGL016O000

1 I.U. (a controlador remoto)  
1 I.U. (a conector CN)  
16 I.U.



Sistemas VRF a Modbus RTU  
Sistemas VRF a Modbus TCP/RTU

INMBSHIS001R000  
INMBSHIS016O000  
INMBSHIS064O000

1 I.U.  
16 I.U.  
64 I.U.



Sistemas VRF a Modbus RTU  
Sistemas VRF a Modbus TCP/RTU

INMBSHIT001R000  
INMBSHIT016O000  
INMBSHIT064O000

1 I.U.  
16 I.U.  
64 I.U.



Sistemas VRF a Modbus RTU

INMBSLGE001R000

1 I.U.



Comercial y Sistemas VRF a Modbus RTU

INMBSMID001I000  
INMBSMID004I000  
INMBSMID008I000  
INMBSMID032I000

1 I.U.  
4 I.U.  
8 I.U.  
32 I.U.



Doméstico, Mr. Slim y City Multi lines a Modbus RTU  
City multi systems a Modbus TCP/RTU

INMBSMIT001I000  
INMBSMIT050C000  
INMBSMIT100C000

1 I.U.  
50 I.U.  
100 I.U.



Sistemas FD y VRF a Modbus RTU  
Sistemas VRF a Modbus TCP/RTU

INMBSMHI001R000  
INMBSMHI048O000  
INMBSMHI128O000

1 I.U.  
48 I.U.  
128 I.U.



Unidades Etherea AC a Modbus RTU  
ECOi and PACi systems a Modbus RTU  
Sistemas ECOi, ECOg y PACi a Modbus TCP/RTU

INMBSPAN001I100  
INMBSPAN001R000  
INMBSPAN016O000  
INMBSPAN064O000

1 I.U.  
1 I.U.  
16 I.U.  
64 I.U.

Sistemas ECOi, ECOg y PACi a Modbus TCP  
Air to Water (Aquarea H) a Modbus RTU

INMBSPAN128O000  
INMBSPAN001A000

128 I.U.  
1 I.U.



Unidades NASA a Modbus RTU  
Sistemas NASA VRF a Modbus TCP/RTU

INMBSSAM001R100  
INMBSSAM004O000  
INMBSSAM008O000  
INMBSSAM016O000  
INMBSSAM064O000  
INMBSSAM001R000

1 I.U.  
4 I.U.  
8 I.U.  
16 I.U.  
64 I.U.  
1 I.U.

Unidades NON-NASA a Modbus RTU



Sistemas VRF y Sistemas Digitales a Modbus

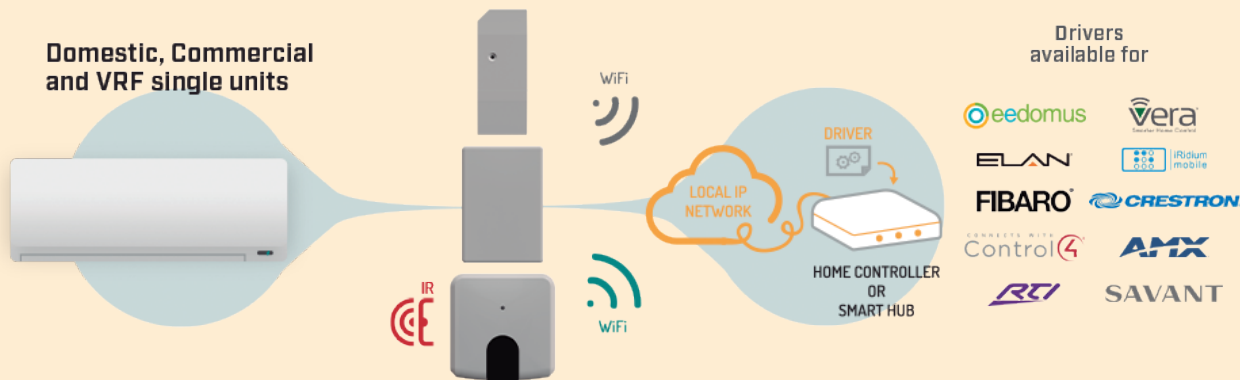
INMBSTOS001R000

1 I.U.



# Interfaces Wifi para aire acondicionado

Las interfaces Intesis Wifi han sido diseñadas específicamente para la integración de AC en sistemas de domótica. La comunicación se basa en un simple protocolo ASCII que se puede implementar fácilmente como un controlador en Controladores Domésticos o Smart Hubs. Con los controladores ya disponibles en muchas plataformas de domótica en el mercado, las unidades de aire acondicionado se pueden integrar y controlar fácilmente.



## Características generales para Wifi

- Configuración Wifi soportando IPs dinámicas o estáticas.
- Controladores disponibles para los principales fabricantes de domótica.
- Fácil generación de protocolo abierto de nuevos drivers de integración.
- Auto-descubrimiento de dispositivos Wifi instalados en la red.
- Dos tipos de soluciones: Soluciones específicas de marca con conexiones directas que soportan los datos de código de error de la unidad, y una solución universal basada en la comunicación por infrarrojos (IR).

**ORDER CODE****VARIABLE**

*Unidades domésticas AC a WiFi (ASCII)*  
*Sistemas VRV y Sky a WiFi (ASCII)*

**INWMPDAI001I000**  
**INWMPDAI001R000**

**1 I.U.**  
**1 I.U.**



*Sistemas RAC y VRF a WiFi (ASCII)*

**INWMPFGL001R000**  
**INWMPFGL001I000**

**1 I.U. (a controlador remoto)**  
**1 I.U. (a conector CN)**



*Sistemas VRF a WiFi (ASCII)*

**INWMPLGE001R000**

**1 I.U.**



*Doméstico, Mr.Slim y City Multi a WiFi (ASCII)*

**INWMPMIT001I000**

**1 I.U.**



*Sistemas FD y VRF a WiFi (ASCII)*  
*Domestic units a WiFi (ASCII)*

**INWMPMH001R000**  
**INWMPMH001I000**

**1 I.U.**  
**1 I.U.**

**Panasonic**

*Unidades Etherea AC a WiFi (ASCII)*  
*Sistemas ECOi y PACi a WiFi (ASCII)*

**INWMPAN001I000**  
**INWMPAN001R000**

**1 I.U.**  
**1 I.U.**

**TOSHIBA**

*Sistemas VRF y Digital a WiFi (ASCII)*

**INWMPDOS001R000**

**1 I.U.**

**UNIVERSAL**

*Universal IR Air Conditioner a WiFi (ASCII)*

**INWMPUNI001I000**

**1 I.U.**



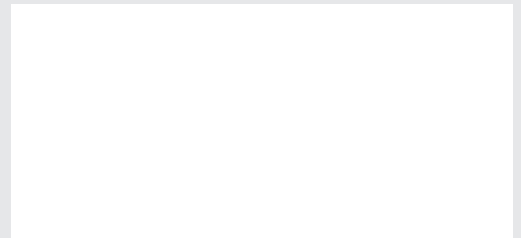


Trabaja con HMS.  
La elección número uno para la  
comunicación industrial  
y el IIoT.

## HMS Networks - Contacta

HMS está representado en todo el mundo.  
Encuentre su contacto más cercano aquí:

[www.hms-networks.com/contact](http://www.hms-networks.com/contact)



Intesis™ is a trademark of HMS Industrial Networks AB, Sweden, USA, Germany and other countries. Other marks and words belong to their respective companies. All other product or service names mentioned in this document are trademarks of their respective companies.  
Part No: INBREN2020 Version 1.01/2020 - © HMS Industrial Networks - All rights reserved - HMS reserves the right to make modifications without prior notice.