



**V CONGRESO
EDIFICIOS INTELIGENTES**
Madrid, 14 mayo 2019

INTEGRACIÓN DIGITAL APLICADA AL SERVICIO ASISTENCIAL EN EDIFICIOS SOCIO SANITARIOS

Antonio Atarés Huerta

Ingeniero, co-fundador de Integración Digital Ingeniería



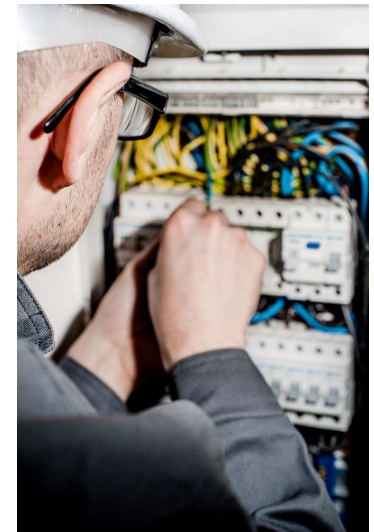
GRUPOTECMARED

@CongresoEI / #CongresoEI5

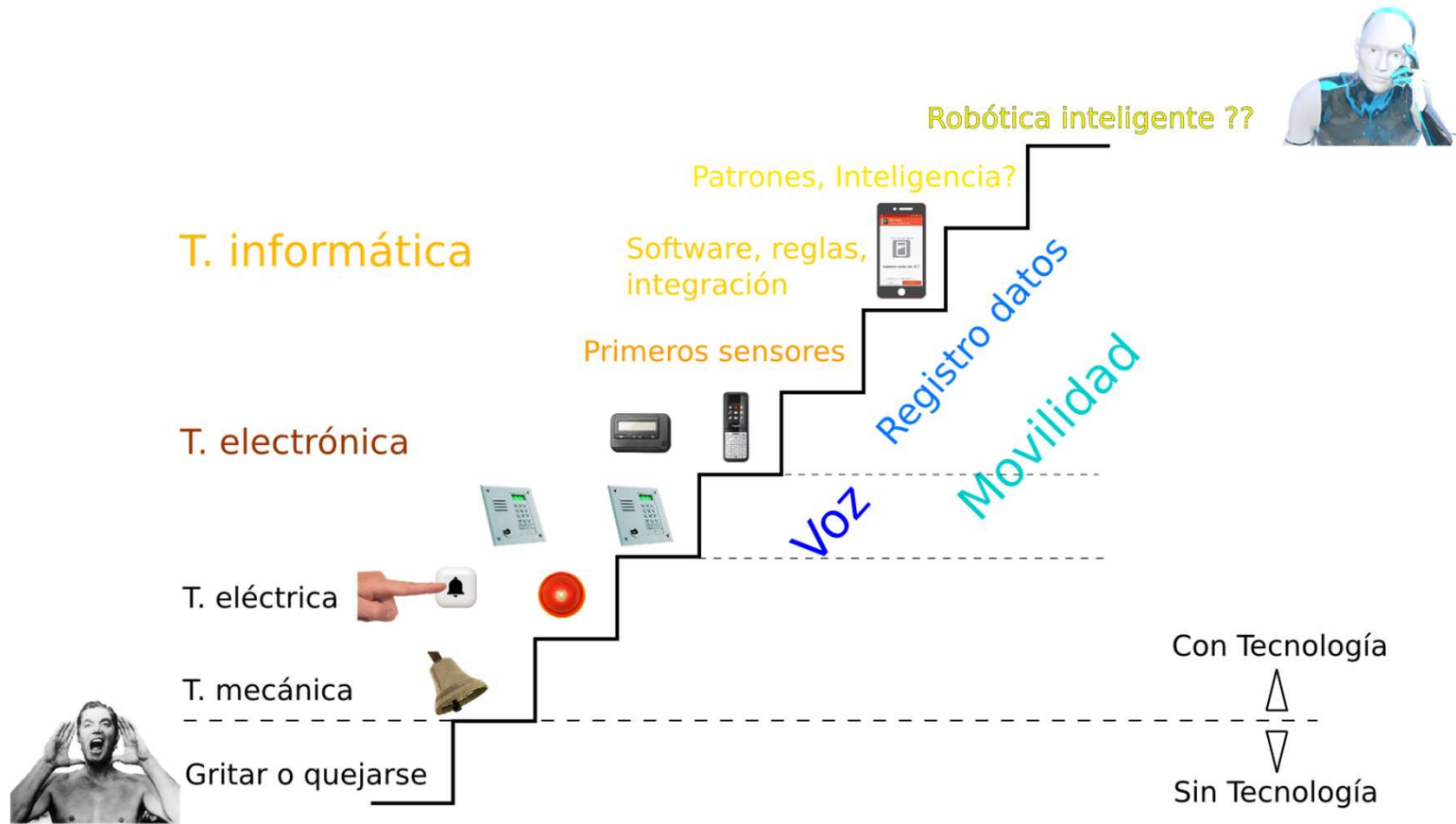


**V CONGRESO
EDIFICIOS INTELIGENTES**
Madrid, 14 mayo 2019

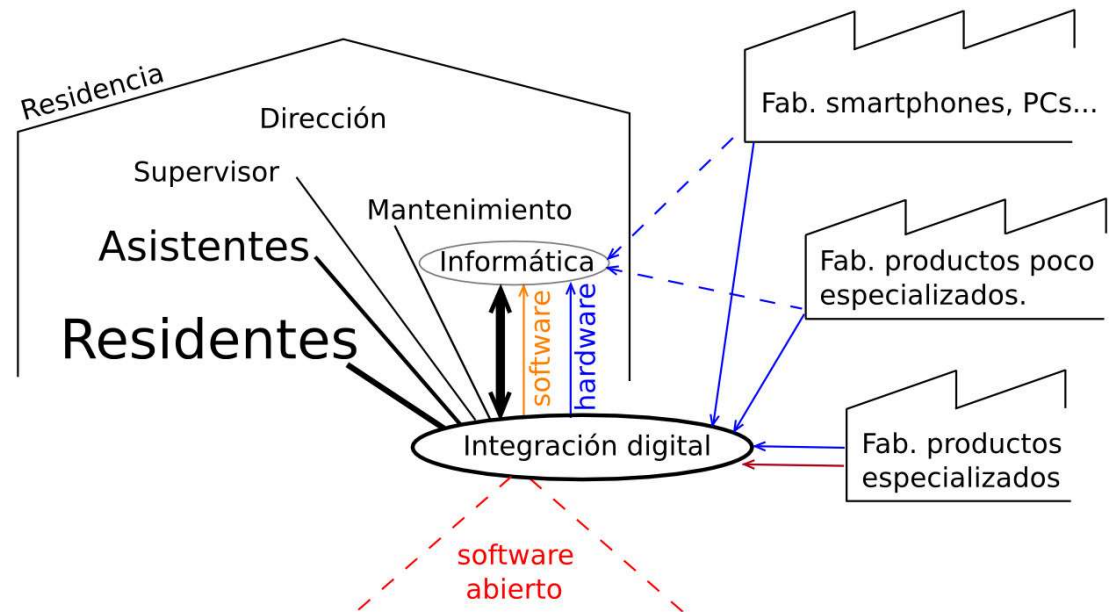
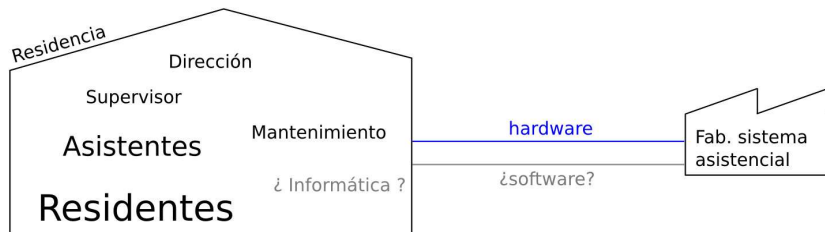
Personas y asistencia



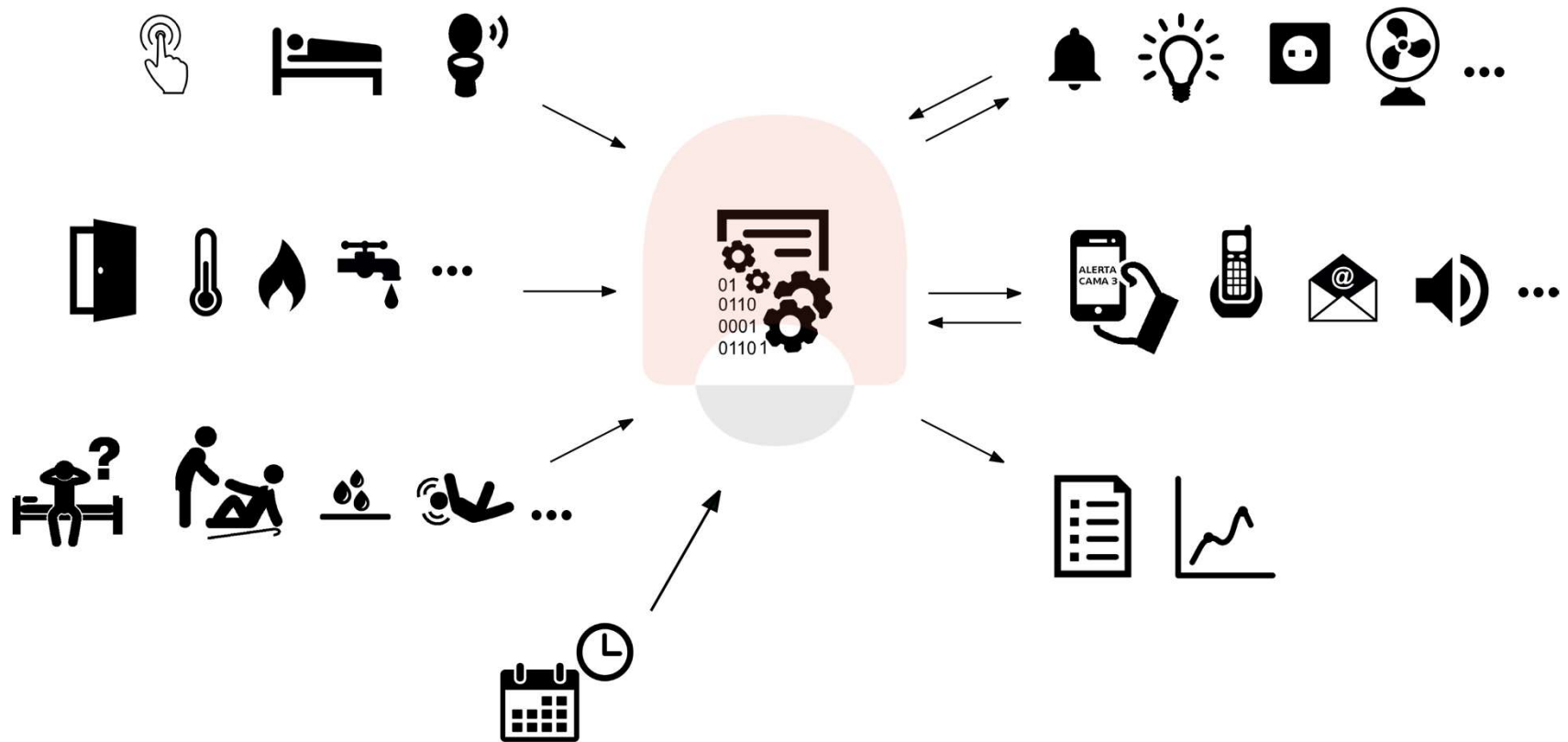
Asistencia y evolución tecnológica



Enfoque: integración digital



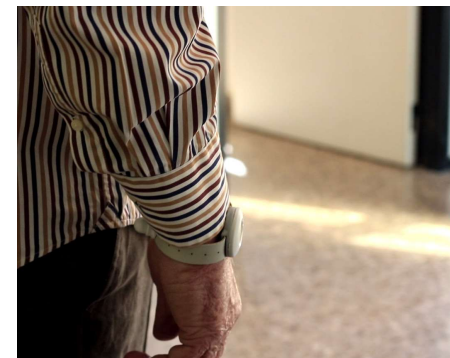
Solución Técnica



Solución Técnica

Algunos ejemplos de alertas	Origen
Llamada voluntaria con pulsador portátil	En movilidad
Asencia o presencia	Cama o silla
Una puerta o una ventana se abre	Puerta o ventana
Epilepsia (convulsiones)	Cama
Incontinencia	Cama o en movilidad
Persona con riesgo de fuga se acerca a una salida (control de errantes)	Zonas con puertas
Agresión a un profesional	En movilidad
Temperatura ambiental baja o sube más de lo adecuado	Estancia
Luz encendida a una hora no habitual	Estancia
Un grifo se abre más de cierto tiempo	Baño

CASO REAL



CASO REAL



CASO REAL

- ▣ Bidireccionalidad, aceptación o rechazo de las peticiones, saltos
- ▣ Registro de datos de todo el proceso
- ▣ Monitorización en **Tiempo Real** de la disponibilidad de asistentes
- ▣ Uso de smartphones de coste acotado
- ▣ Apoyo a filosofía de “**No Sujeciones**”, prevención de caídas, errantes
- ▣ Mejora en la eficacia del mantenimiento
- ▣ Más funcionalidad gracias a la integración. Ejemplos y futuro



Conclusiones

- ▣ La **integración digital** de dispositivos de uso común mejora la asistencia
- ▣ La **flexibilidad** necesaria se basa en software y en un enfoque abierto
- ▣ **Mantener** hardware y software aun requiere inteligencia humana
- ▣ Hemos de **centrarnos en las personas** más vulnerables





V CONGRESO EDIFICIOS INTELIGENTES

Madrid, 14 mayo 2019

Muchas gracias

Antonio Atarés Huerta

proyectos@integraciondigital.es



SAID

said.integraciondigital.es



GRUPOTECMARED

