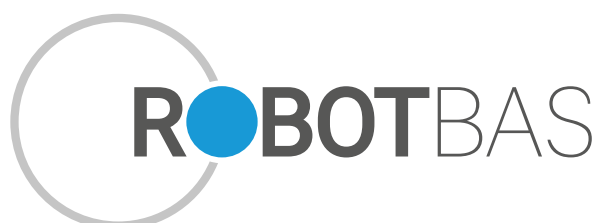
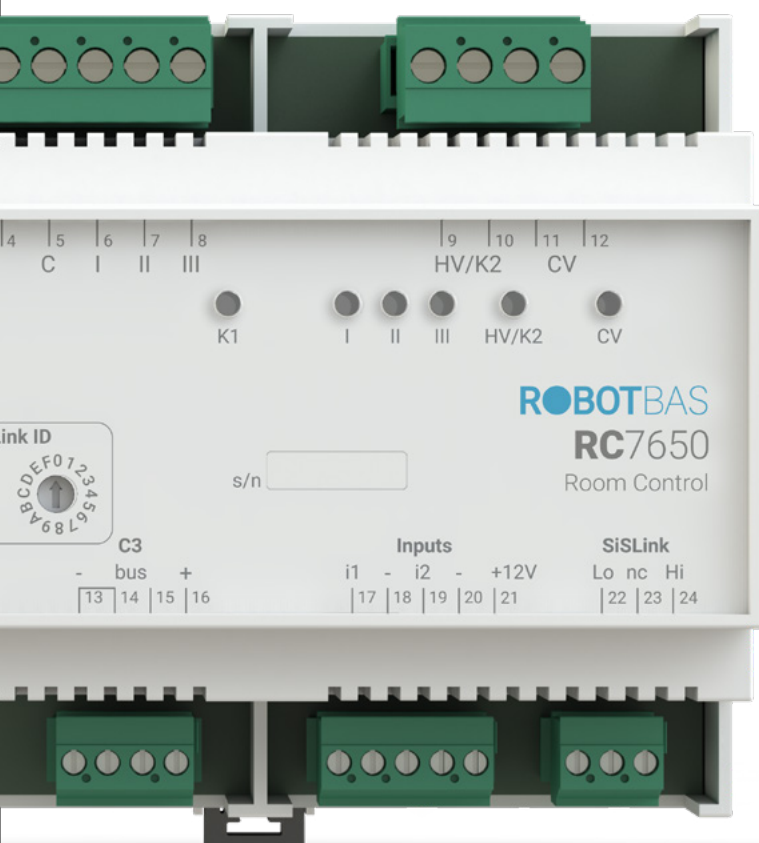
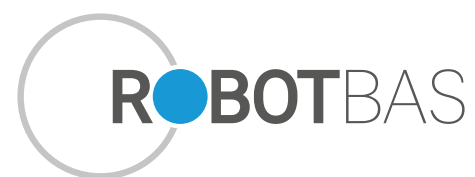


# Serie R7000





C/Gremi de Cirurgians i Barbers, 22  
Polígono Industrial Son Rossinyol  
07009 Palma de Mallorca  
Islas Baleares

www.robotbas.com  
info@robotbas.com  
971 244 471

## Robot

Robot, S.A. es una empresa especializada en sistemas de automatización de edificios y domótica. Hemos realizado más de 600 proyectos a lo largo de 36 años, mano a mano con las cadenas hoteleras más importantes del mundo.

Con la incorporación de Robot, S.A. al Mercado Alternativo Bursátil en febrero de 2018, y el nuevo plan de expansión internacional de la empresa, Robot creó ROBOTBAS, una marca con nombre propio encargada del diseño, fabricación, comercialización, instalación y mantenimiento de los sistemas de control de edificios.

De esta manera, la creación de ROBOTBAS permite que Robot, S.A. se centre en la relación con sus inversores, y en la creación de una estructura de marcas que permitan la futura diversificación del modelo de negocio.

## ROBOTBAS

En ROBOTBAS ofrecemos los servicios de instalación, puesta en marcha, mantenimiento y soporte remoto de nuestros sistemas de control de edificios, ofreciendo la posibilidad de obtener un Proyecto llave en mano. Gracias a la participación en obras desde el proyecto hasta la puesta en marcha, en ROBOTBAS tenemos toda la experiencia adquirida a lo largo de los años por Robot, permitiéndonos mejorar y anticiparnos a las necesidades de cada instalación.

### Trabajamos con las principales cadenas hoteleras





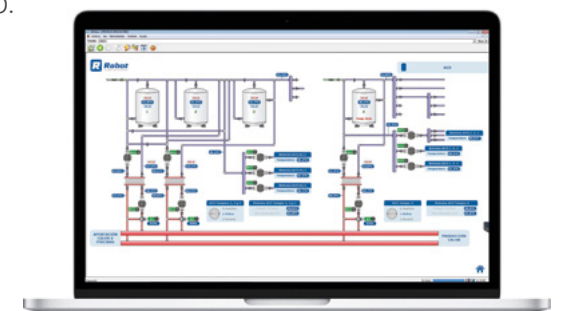
Only You Hotel Atocha

# Control Industrial

ROBOTBAS ofrece más de 36 años de experiencia en instalaciones técnicas. Nuestro sistema de control industrial tiene como objetivo solucionar las necesidades específicas de cada cliente, proporcionar productos especializados, simplificar su uso y mantenimiento e integrarse con el resto de sistemas de control de la instalación.

## Ventajas de los sistemas de control industrial de ROBOTBAS

1. Productos diseñados con **tecnología robusta**, especialmente pensados para entornos industriales.
2. Posibilidad de integrarse con cualquier dispositivo vía Modbus, M-Bus o BACnet.
3. A diferencia de la competencia, nuestros dispositivos pueden controlarse desde el teclado frontal que tienen incorporado o bien por control remoto, **simplificando la puesta en marcha y el mantenimiento** de la instalación.
4. La **interfaz del SCADA** está diseñada para ser **simple e intuitiva**, personalizada para cada proyecto.
5. **Monitorizamos y registramos los datos** de toda la instalación, pudiendo identificar tendencias gráficamente.
6. Personalización de las alarmas y el programa de regulación según las necesidades de cada cliente.
7. **Información instantánea de las habitaciones**, lo que permite adaptar la producción de agua para climatización y ACS a las necesidades reales del momento.
8. **Control de todos los componentes de la instalación desde un mismo sistema**, simplificando su supervisión y mantenimiento.





# Control Industrial



**DC7740**  
Distributed Controller



**TC7177**  
Tiny Control



**RP7910**  
CAN Repeater



**ZC7920**  
Zone Coupler



**ZC7926**  
Zone Coupler



**IF7940**  
Interface

Familia	Referencia	Descripción
Distributed Control	<b>DC7740</b>	Controlador Distribuido. Gateway Ethernet/SiSLink.
CAN Repeater	<b>RP7910</b>	Repetidor Activo para Bus SisLink/CAN.
Zone Coupler	<b>ZC7920</b>	Acoplador de zona para SiSLink/CAN.
Zone Coupler	<b>ZC7926</b>	Acoplador de zona para SiSLink via Ethernet.
Interface	<b>IF7940</b>	Interfaz SiSLink - RS485. Optoaislado.



**TC7170**  
Tiny Control



**TC7172**  
Tiny Control



**TC7173**  
Tiny Control



**TC7174**  
Tiny Control

Familia	Referencia	Descripción
Tiny Control	<b>TC7170</b>	Módulo de control industrial de 8 Entradas RTD, 0..10V, 4..20mA
Tiny Control	<b>TC7172</b>	Módulo de control industrial de 8 Entradas Digitales para contacto libre de tensión.
Tiny Control	<b>TC7173</b>	Módulo de control industrial de 8 Salidas Digitales por relé de 10A
Tiny Control	<b>TC7174</b>	Módulo de control industrial de 4 Entradas Analógicas RTD, 0..10V, 4..20mA + 4 Salidas Analógicas 0..10V
Tiny Control	<b>TC7177</b>	Módulo de control industrial de 4 Entradas Digitales para contacto libre de tensión + 4 Salidas Digitales por relé.

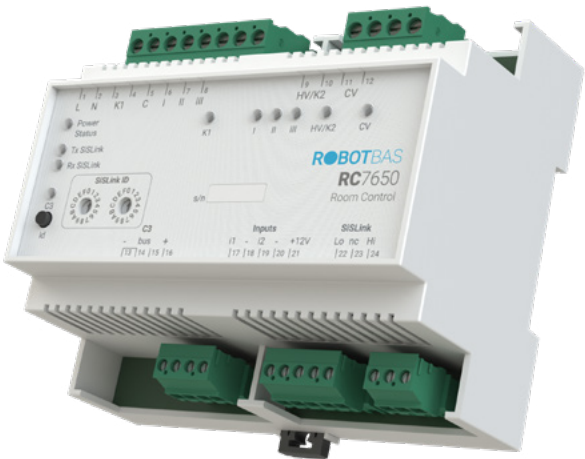
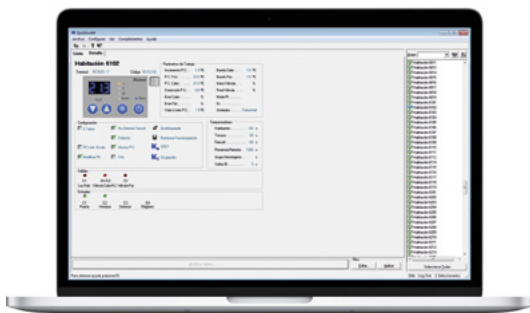
# Solución de habitaciones

La instalación y el mantenimiento del sistema de control de habitaciones no requiere de personal especializado. Gracias a la tecnología del bus C3 desarrollada por ROBOTBAS, los **dispositivos de habitaciones son fáciles de montar, hablamos de verdadero plug&play**. La comunicación de los dispositivos mediante el bus C3, y el uso de cables de 2 hilos sin polaridad, permiten reducir considerablemente el cableado, disminuyendo costes y simplificando el montaje y el mantenimiento de estos.

La puesta en marcha y configuración de los dispositivos se realiza mediante un proceso guiado, y permite establecer distintos niveles de roles de uso. Mediante el Quicklook puede obtenerse una **vista general de todas las habitaciones en tiempo real**, simplificando la supervisión de la instalación.

Todo ello **facilita tanto el proceso de instalación como el de mantenimiento**, permitiendo que sea el propio equipo técnico de la instalación quien gestione el sistema. En caso de necesitarlo, ROBOTBAS ofrece a sus clientes un servicio de mantenimiento y de control remoto garantizando en todo momento el buen funcionamiento del sistema.

Los dispositivos de ROBOTBAS que controlan presencia, iluminación, temperatura y humedad son compatibles a día de hoy con los acabados de Jung, Bticino, Niessen y Simon, posibilitando la unificación del diseño y la imagen del hotel. Así mismo, ser los fabricantes de nuestros dispositivos nos permite ofrecer a nuestros clientes una **iconografía personalizada** a su diseño y necesidades.



RC7650  
Room Control



RC7610  
Room Control



RC7614  
Room Control



RC7616  
Room Control



RC7620  
Room Control



RC7636  
Room Control

Familia	Referencia	Descripción
Room Control	RC7610	Controlador de habitaciones 2 tubos. Incluye: 1 zona de clima, 8 puntos de luz y 4 escenas.
Room Control	RC7614	Controlador de habitaciones especial Caribe. Incluye: 2 zonas de clima, 24 puntos de luz, 8 dimmers y 8 escenas, 4 motores de persianas y control de humedad.
Room Control	RC7616	Controlador de habitaciones 4 tubos. Incluye: 2 zonas de clima, 1 suelo radiante, 24 puntos de luz, 8 dimmers, 8 escenas y 4 motores de persianas.
Room Control	RC7620	Controlador de habitaciones genérico. Incluye: controlador DMX, controlador de alumbrado de pasillo, controlador de escenas y control de clima.
Room Control	RC7636	Controlador de habitaciones. Salidas Analógicas para válvulas. Incluye: 2 zonas de clima, 1 suelo radiante, 24 puntos de luz, 8 dimmers, 8 escenas y 4 motores de persianas.
Room Control	RC7650	<b>NUEVO.</b> Controlador de habitaciones de 32 bits. Incluye: 3 zonas de clima, 2 suelos radiantes, 24 puntos de luz, 24 dimmers, 16 escenas, control de humedad.

# Solución de habitaciones



LC7208  
Light Control



LC7201  
Light Control



LD7230  
Light Dimmer



LD7260  
Light Dimmer



PS403N  
Power Supply

Familia	Referencia	Descripción
Light Control	LC7201	Actuador de alumbrado de 1 salida por relé de 16A High Inrush.
Light Control	LC7208	Actuador de alumbrado de 8 salidas por relé de 16A High Inrush.
Light Dimmer	LD7230	Regulador de alumbrado con salida de tensión 0/1..10V
Light Dimmer	LD7260	Regulador de alumbrado IGBT 230 V <sub>AC</sub> 300 W, inicio o final de fase.
Power Supply	PS403N	Fuente de alimentación para bus C3 con salida auxiliar de 15 V <sub>DC</sub>



MD7315  
Motion Detector



TH7306  
Temperature and Humidity Sensor



BI7580  
Bluetooth Interface



LD7253  
Light Dimmer



BA7222  
Blind Actuator

Familia	Referencia	Descripción
Motion Detector	MD7315	Detector de movimiento por infrarrojos para falso techo.
Temperature and Humidity Sensor	TH7306	Sonda de temperatura y humedad relativa ambiente para falso techo.
Bluetooth Interface	BI7580	Interfaz Bluetooth para bus C3
Light Dimmer	LD7253	Regulador de alumbrado PWM para LED 3 Canales (RGB) hasta 3 x 2 A
Blind Actuator	BA7222	Actuador de persianas de 2 salidas por relé de 10A conmutadas.





Park Hyatt Mallorca

# Solución de habitaciones

Pulsadores, detectores de movimiento, sondas de temperatura y displays para climatización e indicadores para servicio de habitaciones con acabados compatibles con **LS990**. Estos pulsadores de cristal están acabados con cristal Gorilla Glass y tratamiento antihuellas.



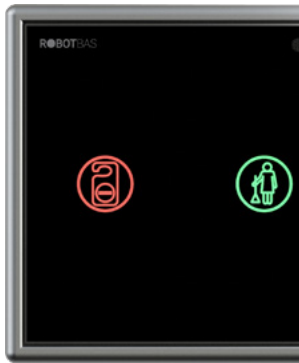
LS7544 JLS



MD7310 JLS



FD7555 JLS



SD7530 JLS

Consultar disponibilidad de colores de los acabados, número de pulsadores y personalización de las funciones e iconografías.

Producto	Referencia	Descripción
Light Switch	LS7541 JLS	Pulsador de 1 función.
Light Switch	LS7542 JLS	Pulsador de 2 funciones.
Light Switch	LS7543 JLS	Pulsador de 3 funciones.
Light Switch	LS7544 JLS	Pulsador de 4 funciones.
Light Switch	LS7546 JLS	Pulsador de 6 funciones.
Motion Detector	MD7310 JLS	Detector de movimiento por infrarrojo con alcance de 10 mts.
Fan-coil Display	FD7555 JLS	Display para el control de un Fan-coil o VRV.
Service Display	SD7530 JLS	Indicador de Camareras No Molestar + Servicio de Habitaciones.





Ushuaia Ibiza Beach Hotel

# Solución de habitaciones

Pulsadores, detectores de movimiento, sondas de temperatura y displays para climatización e indicadores para servicio de habitaciones con acabados compatibles con **LivingLight** y **Axolute**.



LS7240/2 Lx



FD7525 Lx



LS7240/2 Hx



FD7525 Hx

Consultar disponibilidad de colores de los acabados, número de pulsadores y personalización de las funciones e iconografías.

Producto	Axolute	Living Light	Descripción
Light Switch	LS7240/1 Hx	LS7240/1 Lx	Pulsador de 1 función.
Light Switch	LS7240/2 Hx	LS7240/2 Lx	Pulsador de 2 funciones.
Motion Detector	MD7310 Hx	MD7310 Lx	Detector de movimiento por infrarrojo con alcance de 10 mts
Temperature Sensor	TS7301 Hx	TS7301 Lx	Sonda de temperatura ambiente
Fan-coil Display	FD7525 Hx	FD7525 Lx	Display para el control de Fan-coil o VRV.
Service Display	SD7330 Hx	SD7330 Lx	Indicador de Camareras No Molestar + Servicio de Habitaciones.





Meliá South Beach

# Solución de habitaciones

Pulsadores, detectores de movimiento, sondas de temperatura e indicadores para servicio de habitaciones con acabados compatibles con **S82**.



LS7240/1 S82x



LS7240/2 S82x



LS7240/3 S82x



SD7330 e S82x

Consultar disponibilidad de colores de los acabados, número de pulsadores y personalización de las funciones e iconografías.

Producto	Referencia	Descripción
Light Switch	LS7240/1 S82	Pulsador de 1 función.
Light Switch	LS7240/2 S82	Pulsador de 2 funciones.
Light Switch	LS7240/3 S82	Pulsador de 3 funciones.
Motion Detector	MD7310 S82	Detector de movimiento por infrarrojo con alcance de 10 mts.
Temperature Sensor	TS7301 S82	Sonda de temperatura ambiente.
Service Display	SD7330 S82	Indicador de Camareras No Molestar + Servicio de Habitaciones.



# AQUA, la nueva familia de duchas inteligentes de ROBOTBAS

En Septiembre de 2018 ROBOTBAS y SEDAL llegaron a un acuerdo de colaboración para el desarrollo de nuevos dispositivos enfocados a mejorar la experiencia de usuario en el baño y optimizar el consumo de agua y energía. Gracias a esta colaboración, ROBOTBAS presenta su nueva familia de duchas inteligentes AQUA.

Con las nuevas duchas inteligentes de ROBOTBAS el baño pasa a formar parte de todo el sistema domótico de la habitación aportando al huésped confort y al mismo tiempo, optimizando y reduciendo el consumo de agua y energía.



## Algunas de las ventajas de AQUA son:

**Confort insuperable.** Dispone de un sistema termostático que permite mantener la temperatura y el caudal del agua constantes durante toda la ducha, independientemente de las variaciones de presión de la instalación.

**Funciones especiales.** Para mejorar la experiencia de usuario, como por ejemplo:

**Warm Up.** Esta función permite alcanzar la temperatura deseada antes de que el huésped entre en la ducha.

**Llenar bañera.** Configuración del sistema para llenar automáticamente la bañera a la temperatura y nivel establecido. Con esta función se optimiza el consumo de agua, ya que la ducha ajusta la temperatura del agua durante el llenado sin

malgastar agua al aprovechar el agua fría del inicio.

**Relax.** En el caso de que el baño disponga de luces de intensidad regulable, desde el propio mando de la ducha se puede activar una escena de relax reduciendo la intensidad de las luces.

**Control del consumo de agua.** Pueden establecerse límites de temperatura y caudal de agua, reduciendo el coste de explotación y garantizando un consumo responsable de los recursos naturales.

**Registro del consumo de agua.** La ducha inteligente de ROBOTBAS integra contadores de agua fría y caliente, permitiendo registrar y analizar el consumo de agua y energía de cada habitación.





# ROOM CONTROL: La aplicación de ROBOTBAS permite controlar la habitación mediante bluetooth

La aplicación Room Control presenta una interfaz de usuario intuitiva mediante la cual **los clientes pueden interactuar con su habitación** directamente desde su dispositivo iOS o Android.

La comunicación entre el dispositivo y la habitación se realiza mediante Bluetooth 4.0, lo cual garantiza una conexión estable y segura. Con esta aplicación los huéspedes del hotel podrán **controlar la climatización e iluminación de su habitación**.



## ¿Cómo funciona?

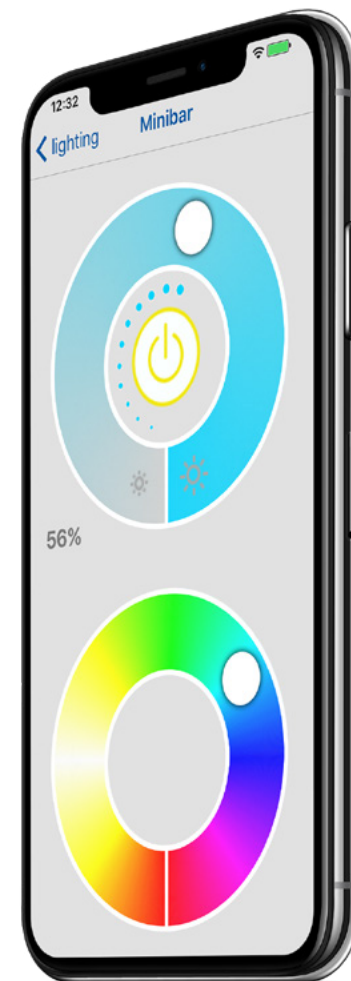
Al llegar al hotel, el cliente podrá enlazar los datos de su reserva con la aplicación Room Control de ROBOTBAS mediante un código QR.

Una vez enlazado, el usuario tendrá acceso al control de las prestaciones de iluminación y escenas de alumbrado, climatización, persianas y ducha de su habitación. La aplicación se vinculará automáticamente cada vez que el huésped entre en la habitación, sin necesidad de repetir en proceso de enlace.

## ¿Qué permite controlar?

La aplicación Room Control permite controlar la climatización, iluminación (a nivel de punto de luz o de escena de alumbrado), persianas y ducha de una habitación.

- **Climatización.** Permite apagar o encender la climatización, así como modificar la temperatura deseada o la velocidad del aire.
- **Iluminación.** La aplicación presenta un listado principal con todos los puntos de luz asociados al sistema y las escenas de alumbrado establecidas. Esta pantalla permite modificar el encendido y apagado, el brillo del punto de luz o la modificación del color del LED.
- **Persianas.** El usuario podrá abrir o cerrar las persianas o cortinas de su habitación.
- **Ducha.** Nuestra aplicación permite activar las funciones de warm up, llenado de bañera o la personalización los pulsadores de función de la propia ducha.



# Servicios

## Puesta en marcha

El equipo de ROBOTBAS supervisa la instalación, desplazándose a la obra, y una vez finalizada, verifica el funcionamiento del sistema y sus dispositivos.

Cuando el establecimiento está preparado para abrir sus puertas, los técnicos de ROBOTBAS configuran todo el sistema y certifican su funcionamiento, garantizando un uso perfecto en plena garantía.

## Proyectos llave en mano

ROBOTBAS se ocupa de la instalación eléctrica, además de lo descrito en el apartado anterior. Es la opción de instalación más completa para nuestros clientes, empezando con la propuesta de proyecto e instalación de los sistemas. Una vez aprobado, ROBOTBAS se encarga del montaje del sistema, instalando todos los dispositivos y componentes auxiliares.

De esta manera, ROBOTBAS controla toda la cadena de valor, ofreciendo un nivel de garantía superior.



## Mantenimiento

Una vez puesto en marcha el sistema, el servicio técnico del hotel recibe una formación por parte de ROBOTBAS para facilitarles su manejo y mantenimiento.

Aun así, si el cliente lo desea, puede contratar el servicio de mantenimiento a ROBOTBAS, lo que garantiza al cliente modificaciones del SCADA o del programa de automatización, revisiones de la instalación y acciones preventivas y correctivas del sistema, garantizando al cliente un servicio integral y cómodo.

## Control remoto

La monitorización del sistema, y de cada una de sus partes, podrá realizarse desde un servicio remoto de asistencia de ROBOTBAS que permite la configuración de los equipos de la instalación, y la actualización de software necesaria, sin necesidad de desplazamientos.

Esta posibilidad facilita el mantenimiento y control de los sistemas a los clientes y a sus servicios técnicos, garantizándose una atención directa de los fabricantes del sistema.

## Reparación y venta de piezas

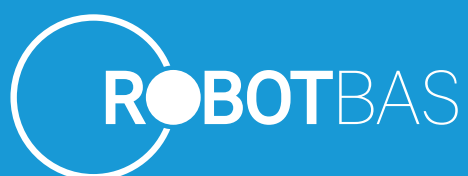
ROBOTBAS garantiza la reparación y sustitución de piezas hasta 10 años después de que el producto haya salido a Mercado.

Esto garantiza a nuestros clientes un servicio de atención posventa a largo plazo.

## 5 años de garantía

Uno de los factores diferenciadores de ROBOTBAS en su servicio posventa es la garantía de 5 años que ofrecemos a todos nuestros clientes.





C/Gremi de Cirurgians i Barbers, 22  
Polígono Industrial Son Rossinyol - 07009 Palma de Mallorca - Islas Baleares

[www.robotbas.com](http://www.robotbas.com) | [info@robotbas.com](mailto:info@robotbas.com) | 971 244 471