

**FERMAX**

El valor de una marca líder







# FERMAX: TECNOLOGÍA, DISEÑO, INTEGRACIÓN, PERSONAS

A lo largo de décadas, nos hemos especializado en equipos de portero electrónico, videoportero, domótica y sistemas de control de accesos hasta convertirnos en líderes en el mercado nacional, el mayor exportador de estos equipos y en una marca de referencia en todo el mundo.

Nuestro trabajo consiste en hacer que la tecnología más innovadora y el mejor diseño se pongan al servicio de las personas ofreciendo edificios mejor comunicados, más seguros y confortables.

## Tecnología

*Incorporamos las últimas innovaciones tecnológicas para que nuestros equipos ofrezcan cada día más posibilidades de comunicación, automatización y seguridad con menos recursos. Para ello nos involucramos en investigaciones que van desde la computación hasta la creación de nuevos biomateriales. Invertimos más de un 5% de nuestra cifra de ventas en seguir investigando año tras año.*

*Hemos registrado 26 patentes de invención, más de 30 modelos de utilidad y más de 140 modelos industriales.*



## Diseño

*El diseño de nuestros productos es estratégico. Porque es la herramienta perfecta para hacer la tecnología asequible a más capas de la población y conseguir productos que atiendan aspectos esenciales de la vida cotidiana. Nuestro diseño español es nuestro sello de identidad.*

*Premios al diseño en: Milán, Hannover, Barcelona, Valencia, Madrid*



**FERMAX**





## Integración

*Ofrecemos soluciones integrales para las necesidades de la urbanización digital y de todos los complejos residenciales. Todas las divisiones de producto de FERMAX se unen para ofrecer una solución integral, con las tecnologías que aportan valor, diferenciación y rentabilidad a las instalaciones.*

## Personas

*Creemos en las personas y trabajamos para hacer mejor su día a día. Por eso hacemos productos accesibles a personas con capacidades diversas. Somos social y ambientalmente responsables.*

*Pulsadores ergonómicos  
Pantallas informativas multisensoriales  
Dispositivos y accesorios adaptativos*



# DESDE VALENCIA PARA TODO EL MUNDO

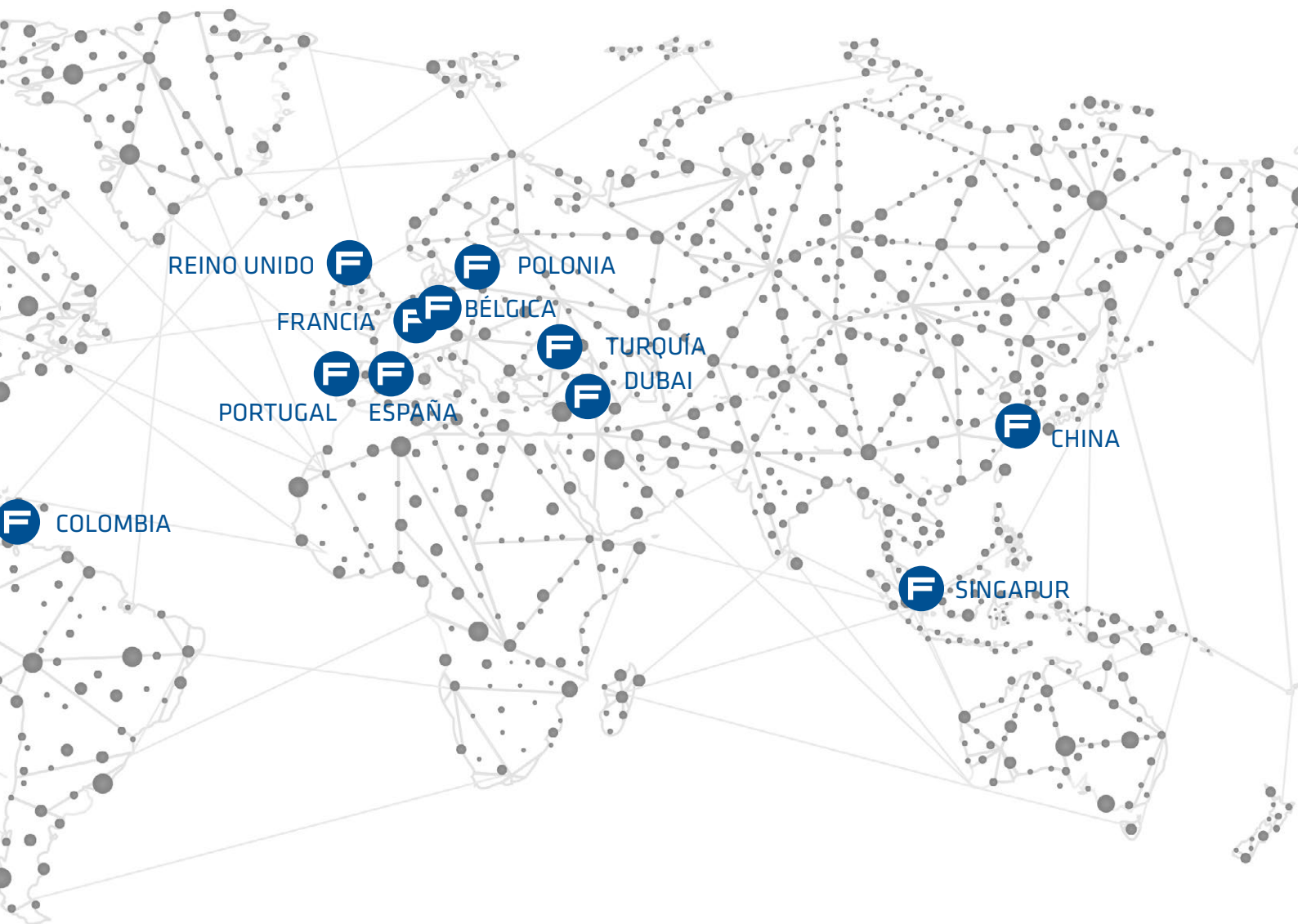
Nuestros productos, capaces de traspasar fronteras culturales y responder con eficacia a las necesidades de los usuarios más diversos, están presentes en millones de viviendas de todo el planeta.

Iniciamos nuestra internacionalización a finales de la década de los 70 como un proceso lento pero imparable basado en dos aspectos: alianzas comerciales de largo recorrido y un catálogo que ofrece soluciones para todo tipo de edificaciones.



*Oficina Central Fermax, Valencia*





## Presencia Global

*Tenemos 7 filiales en Bélgica, China, Francia, Polonia, Reino Unido, Singapur y 4 oficinas de representación en Colombia, Dubai, Portugal y Turquía.*

*Y una Red de Distribuidores Internacionales en más de 70 países, lo que implica que en el planeta hay millones de personas disfrutando de nuestros equipos.*

## Más internacionales Más competitivos

*Nuestra presencia exterior, en alza constante durante cuatro décadas, nos ha asegurado un crecimiento sostenido y nos ha exigido una constante búsqueda de la competitividad. Hoy, promotores, integradores y arquitectos de todo el mundo eligen Fermax por la calidad de nuestros productos y nuestro compromiso con el servicio.*





## SOCIOS TECNOLÓGICOS DE NUESTROS CLIENTES

Abordamos los proyectos trabajando al lado de nuestros clientes y dándoles todo nuestro apoyo antes, durante y después de la ejecución de cualquier obra.

### Proyectamos...

*...a su lado para asegurarnos de que la planificación diseñada responderá a las necesidades de los usuarios.*

### Apoyamos...

*...a los profesionales de la instalación durante la ejecución del proyecto, solventando dudas y ayudando a sortear imprevistos.*

### Estamos...

*...a disposición de nuestros clientes después de la ejecución para atender dudas, acometer cambios e incluso realizar ampliaciones del proyecto.*





# España

Fuerza de Ventas de más de 50 profesionales a su servicio en toda España.

## Una amplia red técnico-comercial

Cada una de nuestras delegaciones comerciales cuenta con un equipo técnico creado para atender a nuestros clientes, orientándoles y permitiéndoles ofrecer mayor valor añadido a sus edificaciones.

## Y lazos consolidados con los mejores profesionales

Instaladores de confianza, elegidos entre los mejores de toda España.  
100 Servicios de Asistencia Técnica recomendados.  
Partners domóticos para la automatización de viviendas.



*Sede Central*

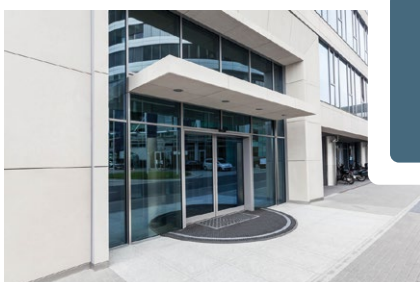


*Oficinas Comerciales*

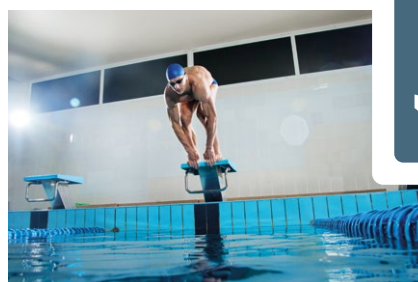


# SOLUCIONES INTEGRALES EN EDIFICACIONES SINGULARES

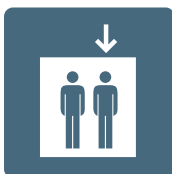
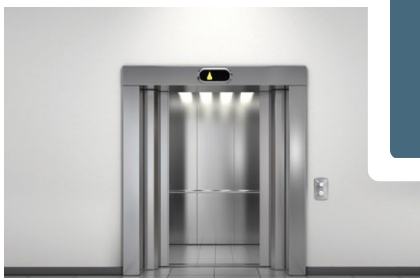
Fermax integra todas las tecnologías de la comunicación y la seguridad para la edificación. De este modo, como interlocutor único, permite definir un proyecto con visión integral y hace posible una infraestructura común en la instalación.



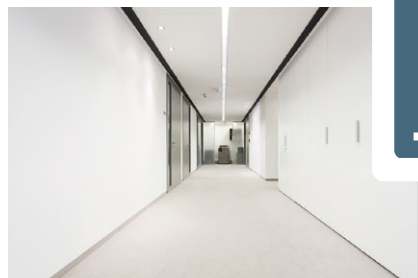
Entrada General



Acceso a zona piscina



Control de ascensores



Iluminación de pasillos y escaleras

## EN LA EDIFICACIÓN

*En los accesos aseguramos la comunicación interior-externo y la apertura de puertas con sistemas de videoportero.*

*En las áreas de paso y las zonas de uso limitado (pasillos, escaleras, azoteas) se mantienen sistemas de vigilancia y detección de riesgos.*

*Para las zonas de acceso restringido instalamos equipos que solo dan acceso al personal autorizado.*

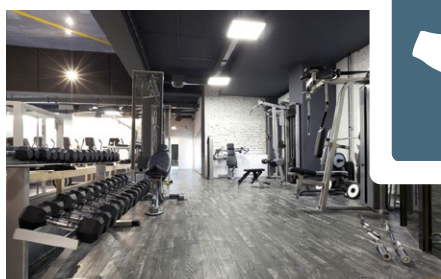




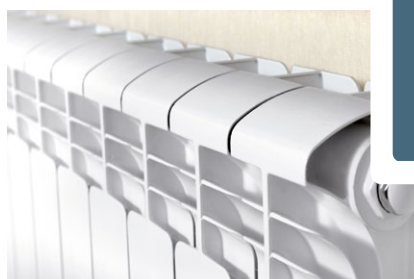
Entrada a garaje



Videovigilancia



Acceso al gimnasio



Domótica en el hogar

## EN ZONAS COMUNES

*En garajes instalamos sistemas que controlan el acceso de los vehículos, así como videovigilancia interior y exterior y seguridad contra incendios.*

*En áreas recreativas (tenis, piscina, gimnasio) promovemos el uso de controles de acceso con restricciones horarias y/o de aforo.*

*Y para infraestructuras comunes como alumbrado, riego o depuración de la piscina, se instalan y programan automatismos que ahorran energía, personal y problemas.*

## EN CADA VIVIENDA

*Los usuarios pueden incorporar al sistema de videoportero una línea domótica para automatizar su vivienda incrementando:*

*La seguridad, con detectores de humos, gas, presencia o agua y con actuadores que limitarán los daños en su propiedad.*

*El confort, con control de persianas y toldos, regulación de temperatura o iluminación.*

*La eficiencia energética, con monitorización del consumo de electricidad, agua y gas y el control de la iluminación y la temperatura.*



# PORTEROS Y VIDEOPORTEROS, EL CORAZÓN DE NUESTRA COMPAÑÍA



Desde que en 1963 creamos el primer portero electrónico de España, en Fermax hemos liderado el mercado con productos para la intercomunicación en edificios. Nuestras innovaciones estéticas y tecnológicas siguen marcando el ritmo dentro del sector.

Con una estética cuidada hasta el último detalle, las placas de calle son productos robustos, capaces de resistir a la intemperie durante décadas sin alterar su aspecto y su funcionamiento.

urban  
FERMAX LINE

## UNA NUEVA FORMA DE ENTENDER LAS PLACAS DE CALLE

Una forma diferente y más rica de interactuar y comunicar: con más información, más tecnología y con la resistencia y la solidez de nuestras placas de siempre.

Fabricada en aluminio, su pantalla normalmente permanece en reposo, y gracias al detector de presencia que incluye, al acercarse una visita, se activa. Su montaje es de empotrar.



## COMBINA LOS DIFERENTES MÓDULOS CON INFINITAS POSIBILIDADES

Una propuesta modular que permite integrar información, comunicación y control de accesos a la medida de cada proyecto.



## TODO UN CLÁSICO EN LOS PORTALES DE NUESTRAS CIUDADES

Para las instalaciones con pocas viviendas por su capacidad para unir simplicidad y efectividad. Estandarizada o a medida.

cityline

## PERSONALICE LA PLACA DE ACERO MÁS RESISTENTE

Antivandálica e inalterable, incluso en condiciones extremas. Fabricada en acero inoxidable de 2,5 mm. Estandarizada o a medida.

marine





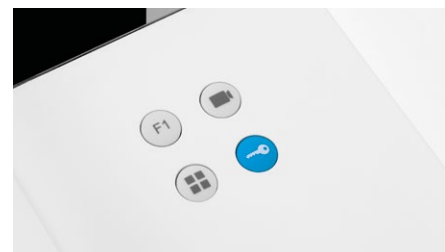
TERMINALES PARA EL INTERIOR



Con diferentes estéticas, nuestros monitores de videoportero ofrecen diferentes funcionalidades: desde la básica de establecer conversaciones y abrir la puerta hasta la posibilidad de convertirse en el corazón tecnológico del hogar integrando todos los servicios.

Fermax dispone de equipos de portero y videoportero que incorporan brazo de teléfono con cordón rizado y conector tipo plugin telefónico: VEO y LOFT.





HOY ES  
NECESARIO  
VER QUIÉN  
LLAMA A  
SU PUERTA

**FERMAX**

## VEO

El básico de Fermax tiene un diseño equilibrado, de líneas puras, moderno y minimalista. Pantalla TFT a color de 4,3".

Medidas:  
Monitor: 200(H) x 200(V) x 44(P)mm

## LOFT

El Loft es un dispositivo de uso fácil y formas perfectas. Pantalla TFT a color o B/N de 3,5". Disponible en versión teléfono.

Medidas:  
Monitor: 203(H) x 220(V) x 60(P)mm  
Teléfono: 85(H) x 220(V) x 40(P)mm





Medidas:  
Monitor: 125(H) x 165(V) x 21(P)mm

## VEO XS

### ¿ES BÁSICO EL TAMAÑO?

En interiorismo, el tamaño importa. Y mucho. Porque las dimensiones de cualquier elemento subrayan una impresión u otra. Como sucede con el nuevo VEO-XS, que gracias a sus reducidas dimensiones y a sus líneas esenciales, aporta a los espacios limpieza, luminosidad y una clara sensación de amplitud.



VEO-XS, iLOFT, SMILE y VIVO son equipos de videoportero que prescinden del auricular y funcionan en modo manos libres.



Monitor iLOFT compacto y extraplano.  
Con una lámina de policarbonato transparente que permite el intercambio de la parte frontal por sus versiones de distintos colores.  
Pantalla TFT a color de 3,5".  
Disponible en versión teléfono.



Medidas:  
Monitor: 131(H) x 197(V) x 13(P)mm  
Teléfono: 90(H) x 146(V) x 20(P)mm

# iLOFT



## TERMINALES PARA EL INTERIOR



Blanco, negro y plata



Versión 3,5"

# Abre las puertas con una SONRISA





## SMILE prescinde del auricular y funciona en modo manos libres

Smile es un terminal que ofrece las máximas prestaciones con un uso intuitivo.

Pantalla TFT a color de 7" (disponible con pantalla táctil capacitiva) y 3,5".

Versión en varios colores: plata, blanco absoluto y negro.

Medidas:  
Monitor 7": 185(H) x 172(V) x 20(P)mm  
Monitor 3,5": 185(H) x 172(V) x 20(P)mm

# smile



# VIVO EL CORAZÓN TECNOLÓGICO DEL HOGAR. IP

Monitor VIVO manos libres de formato extraplano con superficie de cristal.

VIVO incluye una pantalla táctil capacitiva de 7 pulgadas que permite un manejo de intuición natural ofreciendo un abanico completo de funcionalidades y capacidades multi-tarea.

Para los que prefieran una gran pantalla, Fermax presenta VIVO PLUS, su versión de 10 pulgadas.

VIVO ofrece el control completo y efectivo de la comunicación, la seguridad y el confort, funcionando con tecnología TCP-IP.

Sistema operativo Android. Instalación de superficie.







## VIVO

Medidas:  
Monitor 7": 233(H) x 164(V) x 20(P)mm

## VIVO+

Medidas:  
Monitor 10": 263(H) x 175(V) x 20(P)mm



## CON DESVÍO DE LLAMADAS A SMARTPHONES Y TABLETS

Al incorporar un router LYNX a la instalación, las llamadas recibidas en la placa de calle pueden ser desviadas a dispositivos móviles, en donde el usuario puede visualizar la imagen de las visitas recibidas, establecer comunicación con ellas, e incluso si se desea, abrir a puerta. LYNXed app disponible en:





## SOLO PERSONAL AUTORIZADO

Los sistemas de control de acceso controlan cualquier puerta, permitiendo el paso exclusivamente a las personas previamente autorizadas.

Pueden estar integrados en las placas de calle o instalarse independientemente.

## ¿ACCESOS SENCILLOS O NECESIDADES AVANZADAS?

Para pequeñas necesidades tenemos equipos autónomos. Los centralizados permiten gestionar instalaciones medianas y grandes con varios accesos, realizan registros e incorporan funciones como seguridad anti-retorno, limitación de aforo o restricciones por grupos u horarios.



### HUELLA DACTILAR. PERSONAL E INTRANSFERIBLE

Alta seguridad. Reconoce al usuario por su huella, única e irrepetible.

Incluye un lector de proximidad para aquellos casos en los que la huella no fuera reconocible.



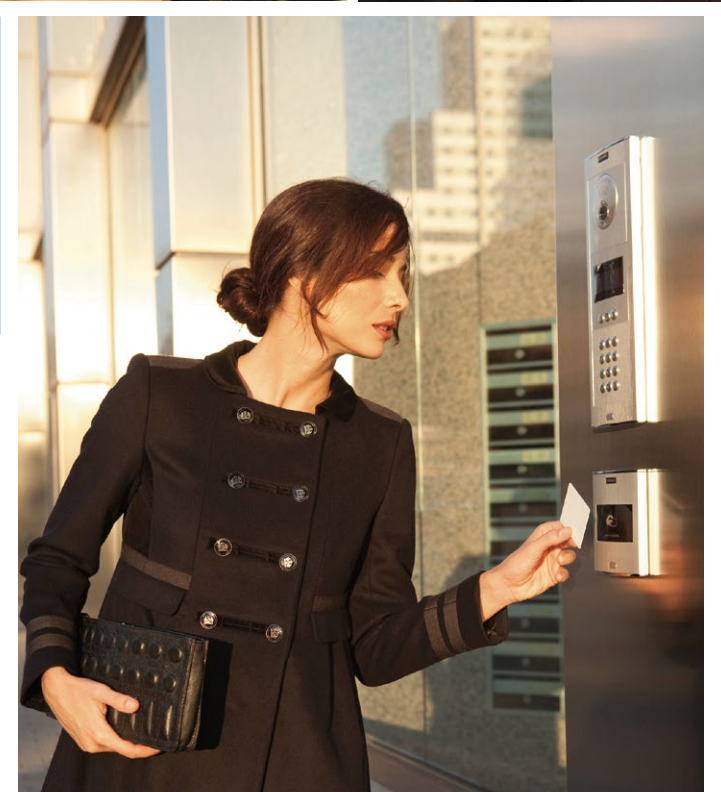
### INTRODUZCA SU CÓDIGO PIN

Realiza la identificación con códigos PIN.

El usuario introduce su código numérico personal y, si está dado de alta en el sistema, se le permite el acceso; en caso contrario, es rechazado.







## MEDIANTE TARJETAS DE PROXIMIDAD

Cómodo y seguro: el acceso se controla mediante una tarjeta o llavero de proximidad.



*Perfecto para garajes y accesos peatonales*



## CONTROL POR RADIOFRECUENCIA

**AC Plus**  
**FERMAX**

AC PLUS es el sistema centralizado perfecto para grandes proyectos así como para otros de menor tamaño que requieran funcionalidades avanzadas, registro de eventos, restricciones por zona u horarios, etc.

# CONFORT, SEGURIDAD Y TRANQUILIDAD EN EL HOGAR

Nuestras soluciones domóticas se integran en la instalación del videoportero y convierten la pantalla del mismo en el punto desde el que se pueden controlar múltiples funciones:

## Confort

Control de temperatura, gestión de persianas y toldos, regulación de iluminación o automatización de riego.

## Seguridad

Vigilancia permanente, actuación ante posibles riesgos y avisos automatizados.

## Comunicación

Control y comunicación entre los sistemas domésticos y los usuarios a través de teléfonos inteligentes.







## Gestión energética

Programación de climatización y racionalización del consumo energético.



Desde cualquier dispositivo móvil

Control remoto de todo el sistema y monitorización del mismo a través de un teléfono inteligente u otro dispositivo móvil y con ayuda de una aplicación propia (gratuita y disponible para iOS y Android). Para enviar órdenes a la vivienda desde el exterior.

Conexión del sistema con el exterior. En caso de incidencia en la vivienda, el sistema realiza una llamada telefónica a los propietarios o a los sistemas de emergencias.

Intercomunicación audio y vídeo entre vivienda-exterior y vivienda-conserjería, las funciones tradicionales del videoportero.

Centralización de los servicios e integración de toda la información en una única herramienta general.





# CONTROL AÉREO DE LA SITUACIÓN

Completamos la seguridad de los edificios integrando en cualquier proyecto sistemas de Circuito Cerrado de Televisión. Contamos con tecnologías punteras que facilitan su instalación y con productos destinados tanto a interior como exterior.



## CÁMARAS MINIDOMO



Cámaras de videovigilancia de instalación a techo. Recomendadas tanto en interiores como exteriores.

## CÁMARAS BULLET



Cámaras de videovigilancia de instalación a pared. Recomendadas tanto en interiores como exteriores.



Esta línea de negocio exclusiva está diseñada para dar soluciones de videovigilancia e integración tanto en edificación industrial como residencial o terciaria, con acceso a las imágenes tanto desde el propio videoportero, como mediante dispositivos remotos (Smartphone, PC, móvil, etc.) Se incluye un completo catálogo de productos comercializados bajo la marca TBK.



## Tecnología HD-TVI

Alta definición con coaxial o UTP CAT5 al mejor precio del mercado.

## Tecnología IP

Equipos de CCTV en red.



Dispositivo de gestión que incluye un software para visionar en pantalla la imagen capturada por las cámaras instaladas. Aplicaciones móviles para poder ver de forma remota la imagen de las cámaras o acceder a los datos del grabador.



PROYECTOS MUNDIALES

# DONDE QUIERA QUE VAYA, ALLÍ ESTAREMOS

El edificio, de 90 plantas, se alza a 306 metros de altura y pone una nota singular en el perfil urbano más famoso.

Tiene un hotel de 2.010 habitaciones sobre las cuales se sitúan 135 apartamentos de lujo con espléndidas vistas sobre Central Park.

El equipo tiene placas de calle modelo Skyline e incorpora monitores táctiles en todos los apartamentos, los más lujosos de la ciudad.

Sistema completamente IP.

**FERMAX**

## One57 NEW YORK

*El más reciente y glamuroso rascacielos de Manhattan, de Christian de Portzamparc, con nuestros videoporteros en cada apartamento.*





## Torres Isozaki

ESPAÑA

*El complejo está compuesto por dos imponentes torres gemelas de 82 metros y 23 plantas, y cinco edificios de entre 6 y 8 pisos.*

A pocos metros del museo Guggenheim, Fermax instala sus equipos de videoportero en las emblemáticas Torres Isozaki, una de las edificaciones más modernas de Bilbao.

Diseñado por el arquitecto japonés Arata Isozaki, tiene una superficie total de 84.000m<sup>2</sup>, de los cuales 8.200m<sup>2</sup> están destinados a la actividad comercial, mientras que los restantes constituyen viviendas que incorporan nuestros sistemas de intercomunicación.

## Palm Jumeirah

DUBAI

*La gran isla artificial, símbolo internacional del ocio y gran destino residencial, tiene 1.800 videoporteros instalados en sus villas.*

La mayor isla artificial del mundo, cuya construcción finalizó en 2008, ocupa 5,6km<sup>2</sup> en los que se instalan edificios de diverso tamaño. Para 1.800 de las viviendas diseñadas en forma de villa, sus promotores eligieron nuestros kits de videoportero.



## Eureka Tower

MELBOURNE

*La simbólica torre australiana tiene 560 apartamentos con videoportero, control de accesos, control de ascensor y domótica de Fermax.*



Es uno de los edificios residenciales más altos del mundo, con casi 300 metros de altura.

Además de tener monitores de videoportero en cada apartamento, cuenta con 7 placas de calle en diferentes entradas y hasta 48 placas para controlar otros accesos mediante lectores de proximidad.





## Uphill Court ESTAMBUL

*El residencial más exclusivo de la ciudad turca incorpora videoporteros en sus 4 accesos y sus 1.800 viviendas.*

Es un exclusivo complejo residencial rodeado de amplias zonas verdes.

Utiliza la última tecnología en sistemas de seguridad.



## Gran Luxor ESPAÑA

*Este lujoso hotel, con categoría de cuatro estrellas superior en la Costa Blanca está situado al lado del Parque de atracciones Terra Mítica, Alicante (España).*

Un exclusivo complejo con 300 amplias y lujosas habitaciones con terraza, 5 salas de reuniones, una zona Wellness&Health compuesta por un novedoso Spa y un completo gimnasio, 2 restaurantes y grandes zonas exteriores con piscinas y jardines.

El hotel está equipado con 200 cámaras de videovigilancia y 6 grabadores con tecnología IP.







## BelleVue Residences

### SINGAPUR

*Este residencial de Toyoo Itō se aproxima a la naturaleza e incluye videoporteros y control de accesos y ascensor de la marca Fermax.*

El complejo residencial se compone de 197 lujosos apartamentos en los que se integran arquitectura y naturaleza.

Además de incorporar los sistemas de intercomunicación, el proyecto integra controles de acceso con sistemas de control biométrico (por huella dactilar).

Para utilizar los ascensores privados que llevan hasta sus apartamentos, los residentes utilizan huella dactilar o contraseña.



## Al Barani

### DUBAI

*Apartamentos contemporáneos de 1, 2 y 3 habitaciones con acabados de gran calidad.*

*El complejo de apartamentos incluye un sistema IP. Cada apartamento incorpora monitores Smile 7" y teléfonos iLoft Lynx.*

"Ashjar Living and Seventh Heaven" es un conjunto de 120 residencias (Fase I) distribuidas entre 9 edificios de poca altura dispuestos en pequeños grupos de 3-5, rodeados de un bosque verde y aguas tranquilas. Este proyecto es el único complejo de apartamentos de baja altura y densidad que se construirá en la ciudad de Dubai.





## Reflections

### SINGAPUR

*Más de 1.000 monitores Fermax en el primer gran proyecto residencial firmado por Daniel Libeskind en Asia.*

Es un complejo mixto residencial y comercial situado en la fachada marítima del Sur de Singapur.

Está formado por seis torres de cristal de entre 24 y 41 pisos que se alternan con 11 bloques de 6 a 8 pisos. En total, 1.129 apartamentos con monitores y videoporteros iLOFT.

Además de la intercomunicación, integra sistemas de control de accesos.



## One The Elephant

### REINO UNIDO

*Diseñado por los premiados arquitectos Squire+Partners, reconocidos por sus desarrollos contemporáneos en los entornos urbanos tradicionales.*

El One The Elephant se distingue por sus principales elementos arquitectónicos. Una esbelta y elegante torre de 37 plantas con 254 viviendas en las que se instalan los monitores VIVO, y un pabellón de cuatro pisos que incluye 30 viviendas.

La torre encarna lo mejor del alto standing, ofreciendo espectaculares vistas a la ciudad de Londres, incluyendo el Palacio de Westminster, Canary Wharf y el London Eye. La instalación de Fermax incluye monitores VIVO.





# City Garden

HO CHI MINH

*Este espacio de lujo en el centro de la ciudad vietnamita ha elegido nuestros videoporteros para sus casi 1.000 viviendas.*

Es un exclusivo complejo residencial compuesto por seis torres de apartamentos.

El condominio está equipado con placas de calle para los diferentes accesos y videoportero en sus 927 viviendas.



# Etihad Towers

ABU DHABI, EAU

*En uno de los más reconocidos proyectos de Abu Dhabi, se instalan más de 500 monitores en los apartamentos de las Etihad Towers.*

Las líneas curvas de las torres representan velas ondeando en la mar, en referencia a la historia de Abu Dhabi como ciudad portuaria.

Se trata de un moderno y lujoso complejo mixto, residencial, de negocios y de ocio, construido en una superficie de 492.084 metros cuadrados. Las 5 torres que lo componen tienen una altura de entre 56 a 79 plantas.

## PREMIOS Y RECONOCIMIENTOS

### 2017 Premio como “Empresa Relevante NTV 2017”.

Premio en la categoría “Empresa relevante” otorgado en la 19ª Edición de la Noche de las Telecomunicaciones Valencianas.



### 2017 Innovation Awards iElektro

Premio en la categoría “Estrategia de Marca” otorgada por ElectroStocks y el periódico digital iElektro.



### 2016 Premio a la mejor trayectoria internacional en la difusión de marcas 2016

Reconocimiento otorgado por el Observatorio de marcas valencianas CMM.



### 2014 Etiqueta IF Label para el monitor Smile

El galardón premia los mejores diseños del mundo. Un reconocimiento de la institución alemana International Forum of Design.



### 2013 Sello Selección Delta para el monitor Smile

Reconocimiento de la institución barcelonesa ADI-FAD que cada dos años selecciona lo mejor del diseño internacional.



### 2012 Premio a la Calidad concedido por ElektroProfesional

A instancias de la revista Elektroprofesional, los instaladores de material eléctrico eligen a los fabricantes de mayor calidad en la categoría de portero y videoportero.



### 2011 Premio a la trayectoria en Comercio Internacional

Concedido por el Instituto Valenciano de la Exportación (IVEX) en su gala anual.



### 2010 Premio Mejor Empresario a D. Fernando Maestre

Promovido por la revista Actualidad Económica, el premio reconoce la visión empresarial y su capacidad para liderar un gran equipo durante años.



### 2010 Premio FEMEVAL X Edición

Otorgado a la Trayectoria Empresarial de FERMAX.



### 2010 V Premio ESADE en la categoría Marca Empresarial





## 2009 Selección Designpreis Award para el monitor iLoft y la placa Halo

El Ministerio de Economía y Tecnología de Alemania y el German Design Council seleccionan estos productos entre los mejor diseñados del mundo.



## 2008 Premio a la Calidad concedido por los profesionales

Hasta 350 profesionales de la instalación eléctrica son consultados por el grupo editorial Reed Business Information. El resultado, el premio a la Calidad e Innovación para Fermax.



## 2007 1er Premio "Empresa Solidaria" otorgado por INVADIS

El Instituto Valenciano de atención a la Discapacidad otorga el premio a FERMAX en la modalidad de contratación de personas desfavorecidas.



## 2007 Premio Delta Selección otorgado por ADI-FAD

Reconocimiento otorgado por la ADI-FAD a la placa Halo y al monitor iLoft.



## 2005 Premio Intel Design Award "Augusto Morello" en Milán en la categoría de Diseño para el monitor Loft

Galardón concedido por la feria Intel celebrada en Milán.



## 2003 Premio a la Industria y la Construcción

Galardón concedido en la modalidad de INDUSTRIA, por la Cámara de Comercio, Industria y Navegación de Valencia, en reconocimiento a la trayectoria empresarial.



## 2001 Premio a la Exportación por la Cámara de Comercio

## 1997 2º Premio al Packaging de los Kits Cityline

Reconocimiento otorgado por la Asociación Graphispack al conjunto de embalajes de los kits más clásicos de Fermax: los kits Cityline Classic.



## 1997 Premio Delta Selección otorgado por ADI-FAD

Reconocimiento otorgado por la ADI-FAD a las placas Cityline.



## 1991 Premio Valencia Innovación a las placas Cityline

Premio Valencia Innovación al Diseño Industrial concedido por el Instituto de la Pequeña y Mediana Empresa (IMPIVA) a las placas Cityline Classic.





**FERMAX**

[www.fermax.com](http://www.fermax.com) [fermax@fermax.com](mailto:fermax@fermax.com)

