



III CONGRESO EDIFICIOS INTELIGENTES

Madrid 20-21 Junio 2017

GESTIÓN ACCESIBLE DE CONTROL DE ACCESOS, SOLUCIONES A INTEGRAR EN UN DISEÑO Y GESTIÓN INTELIGENTES

Rosa M^a Rodríguez Castaño

Responsable Departamento Técnico

Fundación Shangri-La



GRUPOTECMARED



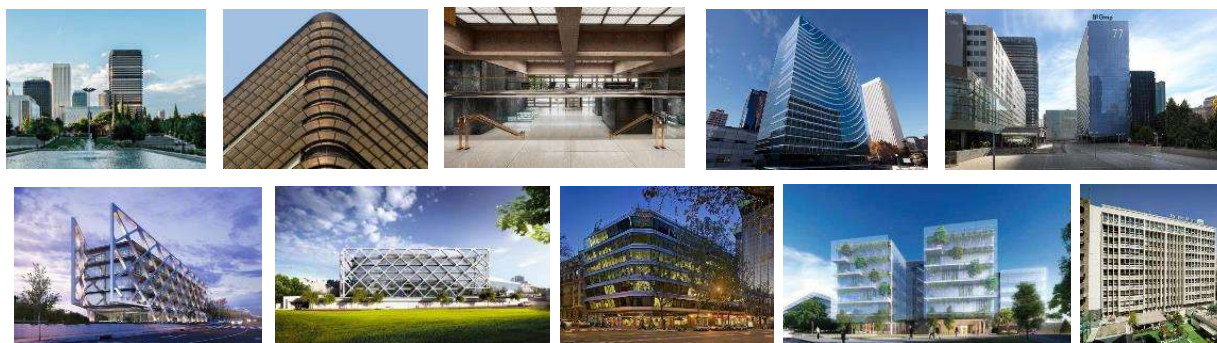
III CONGRESO
EDIFICIOS INTELIGENTES
Madrid 20-21 Junio 2017

EDIFICIOS INTELIGENTES Y ACCESIBILIDAD



Fundación Shangri-La ha creado DIGA, un Sistema de Certificación Internacional para la incorporación del diseño y gestión para todos sobre parámetros de diversidad, usabilidad, confort y seguridad.

DIGA valora las condiciones de usabilidad, confort y seguridad y certifica, en grados de una a cinco estrellas, la excelencia en accesibilidad.



GRUPOTECMARED



III CONGRESO
EDIFICIOS INTELIGENTES
Madrid 20-21 Junio 2017

GESTIÓN ACCESIBLE DE CONTROL DE ACCESOS

ACESIBILIDAD

- ✓ Dimensión específica y necesaria de la RSC.
- ✓ Mejora las relaciones con múltiples grupos de interés.

CONTROL DE ACCESOS

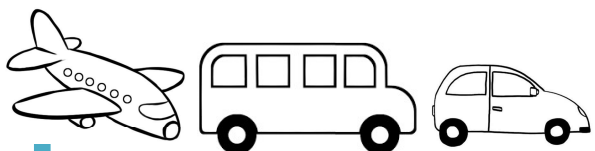
- ✓ La cultura y el objeto de negocio determinan el modo de gestión.
- ✓ Desde lo más sencillo hasta lo más complejo dotado de la última tecnología.

GESTIÓN ACCESIBLE

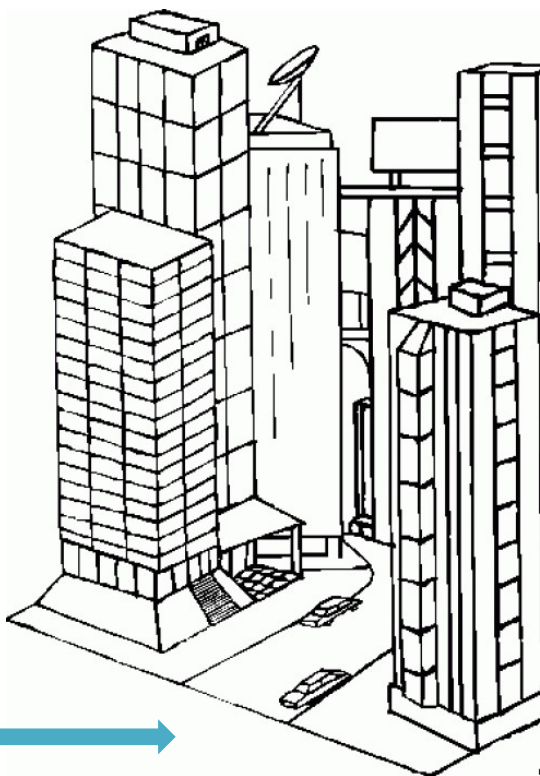
- ✓ Analizar si los elementos establecidos permiten la interacción confortable, segura, autónoma y no discriminatoria.



ESTUDIO DEL CASO



ELEMENTOS EN
ITINERARIO EXTERIOR



ELEMENTOS
EN
ITINERARIO
INTERIOR



GRUPOTECMARED



III CONGRESO
EDIFICIOS INTELIGENTES
Madrid 20-21 Junio 2017

ESTUDIO DEL CASO

CONDICIONANTES DERIVADOS DE NECESIDADES ESPECIALES

- Interacción con personal de acreditación
- Posibilidad a accionar credencial en tornos
- Posibilidad de re-llamada a ascensor en caso de necesidad
- Posibilidad a accionar credencial / biometría / clave en zonas restringidas
- Posibilidad de accionar llamada a ascensor en itinerario de salida

**Movilidad / Sensorial /
Cognitiva**

- Localización del punto de autenticación para acceso a núcleos de movilidad vertical
- Localización del punto de activación de credencial por ejemplo tornos
- Identificación de llegada a planta de destino
- Localización puntos adicionales de autenticación en zonas restringidas
- Localización de torno/s en itinerario de salida
- Localización de punto de autenticación para devolución de acreditación si procede
- Localización de salida al exterior

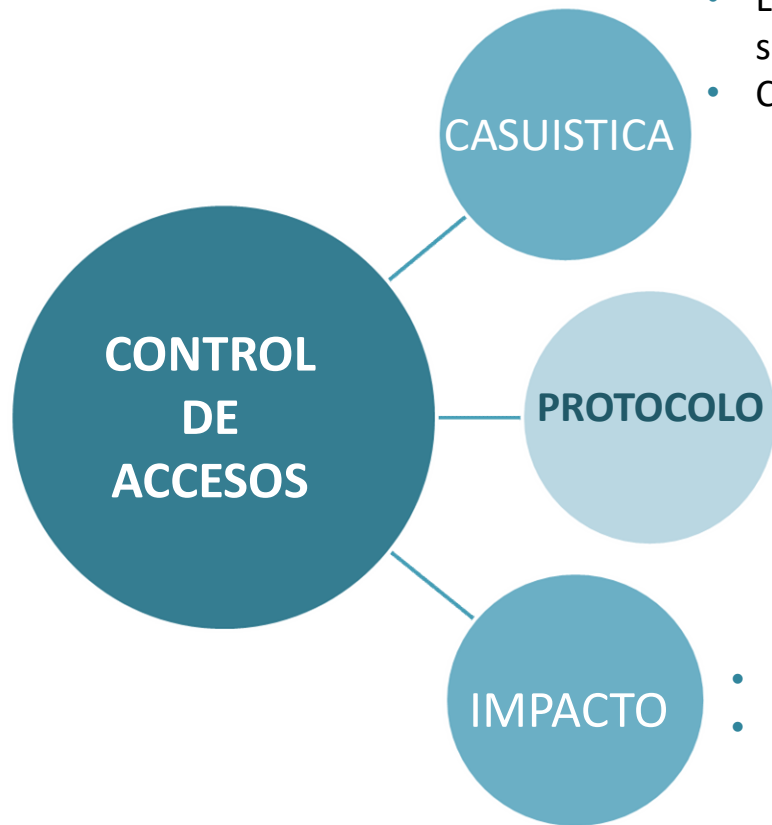
Sensorial / Cognitiva

- Insuficiencia de huecos de paso en tornos

Movilidad



CLAVES PARA LA GESTIÓN ACCESIBLE



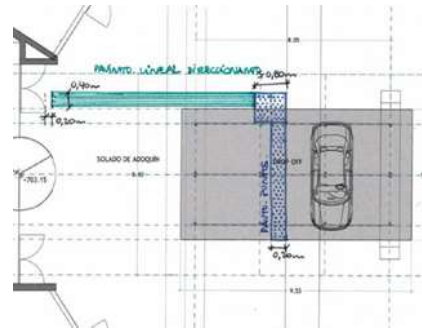
- La casuística puede ser tan extensa que se ha de contemplar que el sistema arbitrado no sea válido para algún usuario.
- Contemplar soluciones que atiendan a:
 - Condicionantes por movilidad reducida.
 - Condicionantes sensoriales por baja visión y/o baja audición.
 - Condicionantes cognitivos.
- Sistemas para localización de puntos de autenticación.
- Mostradores de acreditación adaptados.
- Adaptaciones en software de tornos y ascensores.
- Señalización y posicionamiento de los puntos de autenticación.
- Gestión anticipada vía web accesible.
- Protocolo de atención para gestionar los casos excepcionales.
- Real y tangible en usabilidad, confort y seguridad.
- Mensaje de compromiso con las personas, la diversidad y la integración respetuosa de las diferencias.



CASO REAL: OXXEO LAS TABLAS



En este caso Fundación Shangri-La inició su asistencia técnica en accesibilidad cuando el proyecto de ejecución ya estaba definido, y, aun existiendo la posibilidad de incorporar medidas, estas han tenido impacto en algunos de los diseños previstos que ha sido necesario modificar afectando por ejemplo a los pavimentos previstos. La pretensión es que todas estas modificaciones permitan al edificio obtener la calificación 5 estrellas DIGA (Distintivo Indicador de Accesibilidad) en la modalidad de Obra Nueva.

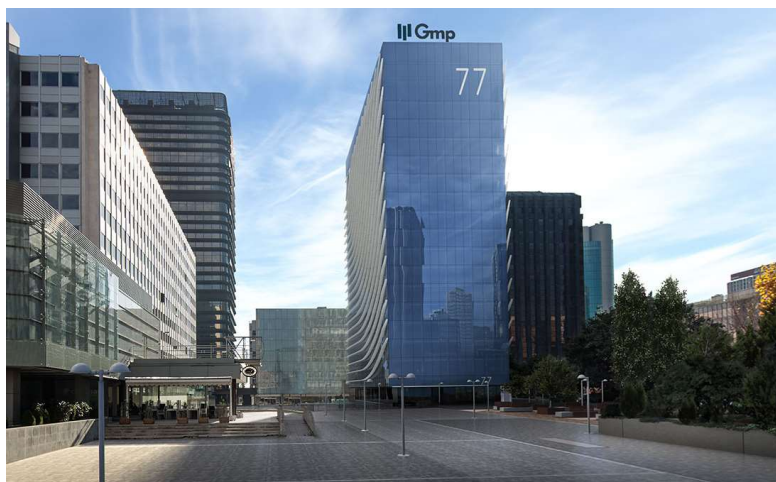


Control de accesos Oxxeo

- Encaminamiento podotáctil desde zona de drop-off hasta mostrador de acreditación.
- Mostrador de acreditación adaptado (sensorial y PMR).
- Tarjeta de acreditación que activa protocolo “acesible” y realiza llamada al ascensor.
- Encaminamiento podotáctil desde mostrador a torno donde se gestiona la llamada al ascensor predefinido para este protocolo.
- Encaminamiento podotáctil desde torno a ascensor.

CASO REAL: CASTELLANA 77

Control de accesos C77



En este ejemplo Fundación Shangri-La inició su asistencia técnica en accesibilidad cuando el proyecto se encontraba en fase de ejecución de obra, por lo que los impactos en diseño y presupuesto ofrecían menor margen de incorporar adaptaciones. La pretensión es que estas modificaciones permitan al edificio obtener la calificación 4 ó 5 estrellas DIGA en la modalidad de Entorno Construido anterior a 2010.

- Mostrador de acreditación adaptado (sensorial y PMR).
- La tarjeta de acreditación “accesible” no realiza llamada al ascensor.
- Las personas invidentes pueden ser dirigidas/acompañadas a cualquier torno.
- Los usuarios de silla de ruedas accederán por el torno/portón de mercancías.
- En ambos casos es el propio usuario el que ya en el vestíbulo de ascensores realiza la llamada al ascensor.
- La llamada al ascensor se realiza desde una consola que activa el protocolo de accesibilidad, la consola está señalizada con pavimento podotáctil.
- El usuario podrá activar manualmente presionando un botón, identificado con el SIA y braille, la función “PMR-invidente”.
 - *Un sintetizador de voz indicará las plantas por orden creciente.*
 - *Una vez nombrada la planta de destino el usuario la seleccionará pulsando nuevamente el botón*
 - *Siempre se asignará el ascensor A, y, si esté estuviera fuera de servicio, el B, se indicará de forma sonora su ubicación “izquierda/derecha”.*
 - *La llegada del ascensor se detecta sonoramente (gones) y las puertas tienen un tiempo extendido de apertura (en embarque y desembarque).*
 - *El sentido de la marcha y el destino serán confirmados por el sintetizador de cabina.*

CASO REAL: CASTELLANA 81



En este ejemplo Fundación Shangri-La inició su asistencia técnica en accesibilidad cuando el proyecto se encontraba en fase de ejecución de obra, con la complejidad añadida por la circunstancia de ser un proyecto en edificio protegido con licencias de actuación muy limitadas, sus puertas de acceso, suelos, paramentos están protegidos. La pretensión es que estas modificaciones permitan al edificio obtener la calificación 4 ó 5 estrellas DIGA en la modalidad de Entorno Construido-Edificio singular anterior a 2010.

Control de accesos C81

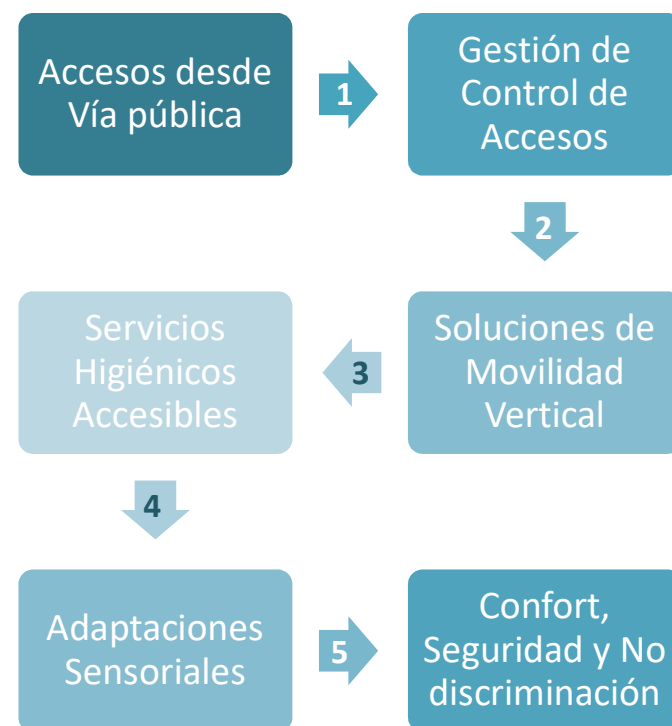
- Mostrador de acreditación adaptado (sensorial y PMR).
- Planos de planta en alto relieve y braille para localización de salvaescaleras, tornos y ascensores.
- La tarjeta de acreditación es estándar sin protocolo “accesible” y realiza llamada al ascensor.
- Las personas invidentes pueden ser dirigidas / acompañadas a cualquier torno.
- Los usuarios de silla de ruedas disponen de hueco de paso en todos los tornos.
- En caso de ser necesario el usuario podrá desde el vestíbulo de ascensores volver a realizar la llamada utilizando la consola adaptada y activar manualmente, presionando un botón identificado con el SIA y braille, la función “PMR-invidente”.
- La función “PMR-invidente” activa el sintetizador de voz con un funcionamiento similar al descrito en el caso anterior.



ACCESIBILIDAD: CONFORT, SEGURIDAD, DIVERSIDAD

Las **prestaciones en accesibilidad** proporcionan confort y seguridad a todos los usuarios.

Situaciones como acudir a un edificio de oficinas con una maleta, acudir con un niño pequeño en cochecito o una situación puntual de acceso masivo para un acto o evento, pueden ser experiencias mucho más confortables si la accesibilidad ha sido considerada en el diseño como un elemento que va más allá de la conectividad con líneas de metro, bus y aeropuertos.



ACCESIBILIDAD INTELIGENTE Y SENSIBLE

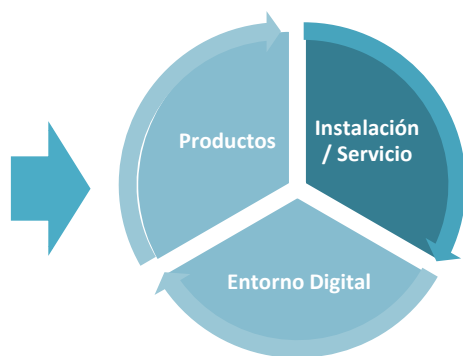
ROBUSTEZ Y FLEXIBILIDAD



DIGA

- Integra requerimientos normativos (leyes) y requerimientos de carácter no normativo (UNE, ISO...)
- La Especificación Técnica (ET-IMQ-DIGA-2012) y la Norma DIGA 1/2015 están validadas y reconocidas por la certificadora internacional IMQ

VALORACIÓN POR MODALIDAD



Modalidades para valorar

- Entorno proyectado
- Obra nueva
- Edificios en Uso
- Páginas web y apps
- Productos de señalética, mobiliario...

CERTIFICACION Y TRAZABILIDAD



Fiabilidad

- Las condiciones acreditadas son doblemente certificadas
- Certificado de fundación Shangri-La
- Certificado IMQ

INFORMACIÓN A GRUPOS DE INTERÉS



La gradación facilita

- La comunicación con los usuarios finales de los entornos, servicios y productos
- El reconocimiento de las entidades (actos de entrega de placa, notas de prensa...)



GRUPOTECMARED



III CONGRESO
EDIFICIOS INTELIGENTES
Madrid 20-21 Junio 2017



III CONGRESO EDIFICIOS INTELIGENTES

Madrid 20-21 Junio 2017



Avenida General Perón, 8 -4ºD
28020 Madrid, España
Tel: +34 91 536 00 93
www.fundacionshangri-la.org



www.guiadiga.org



GRUPOTECMARED



III CONGRESO
EDIFICIOS INTELIGENTES
Madrid 20-21 Junio 2017