

FORO MINT

El mapa nacional de infraestructuras

Araceli Garcia, Directora de Red Regiones, Vodafone España
23 de Enero 2007, Madrid



**La telefonía fija es un caso particular
de la telefonía móvil**

VELOCIDAD = 0

Qué servicios ofrece

- Voz
- Mensajes cortos
- Datos hasta 3.6 Mbps (velocidad ADSL)

Info detallada en www.vodafone.es



Qué requisitos de infraestructura tiene

- Alquiler de espacio para ubicación de equipos (2.5m x 3m máximo) y para ubicación de antenas
 - Requiere existencia de acometida eléctrica
- Duración mínima de contrato: 10 años
- Tiempo necesario tras contrato: 6-9 meses (solicitud de licencia, proyecto técnico, construcción, etc)



Cómo se decide el despliegue de cobertura

- Rentabilidad en función de clientes potenciales en la zona a cubrir y de gasto generado (alquiler, electricidad, mantenimiento, etc)

Decisión/Negociación caso a caso

Datos de contacto en VODAFONE

PAUL CONNELL
Desarrollo de Alquileres
Dirección de Red

TEL. 610 515770

NAVEGA y HABLA

- **¿En qué consiste Internet sin límites?**
Internet sin límites combina el **MODEM USB** con la nueva tarifa **Navega y habla** de Vodafone. Los clientes de Vodafone podrán navegar a velocidad ADSL cuando y donde quieran, sin límites, y además ahorrar en su tarifa de Internet y llamadas a fijos nacionales desde su móvil
- **¿Qué ventajas obtienen nuestros clientes?**
Con el nuevo **MODEM USB** y la tarifa **Navega y habla**, Internet ya no tendrá límites para los clientes de Vodafone. Porque disfrutarán de **Internet a velocidad ADSL...**
- **Desde cualquier lugar.**
Casa o fuera, sin necesidad de línea fija.
Desde portátil o PC, gracias a su conexión USB.
- **Sin límite en navegación**
Sin esperar a que lo instalen: **¡Conectar y listo!**
Con el **ahorro** de no tener que pagar ninguna línea fija
- Y además todas las **llamadas a fijos** nacionales desde su móvil serán **GRATIS. Por sólo 49€/mes**



¿Necesitan las empresas telef. fija?

- Inercia / emocional
- Todas las empresas españolas para ser contactadas publicitan **un número fijo**.
- Las llamadas “**de fijo a fijo**” son más baratas que de “**móvil a fijo**”.
- Necesito una **centralita** para mi empresa:
 - Mis empleados pueden hablar **gratis*** todo lo que quieran **cuando están en la oficina**.
 - Disfruto de **funcionalidades avanzadas** para así no perder llamadas y organizar mejor nuestras tareas.



**No hay nada de esto que no
podamos dar con una solución “todo
móvil” de Vodafone**

**Y con total flexibilidad. Además de
los empleados, sacamos a la
empresa fuera de la oficina**



Qué propone Oficina Vodafone

**Propuesta innovadora para autónomos y pequeñas
empresas que MOVILIZA los números FIJOS y las
comunicaciones de la empresa.**

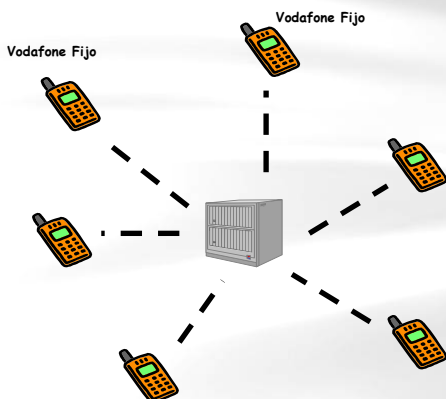
- **Permite disfrutar de todas las ventajas de la telefonía móvil unidas a las tarifas y funcionalidades de la telefonía fija.**
- **Libérese de aparatos, cables, líneas fijas y ataduras innecesarias a la oficina**
- **Sus contactos seguirán llamando al mismo número y pagando lo mismo aunque usted les atienda desde el móvil**



Así construimos la oferta de Oficina Vodafone



Funcionalidades de centralita: Servicio de Centralita Móvil Vodafone



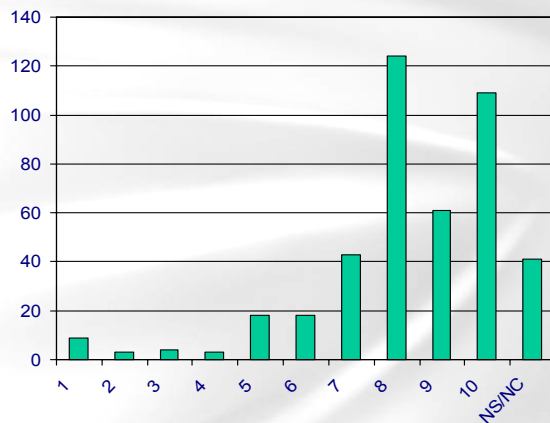
Cada teléfono puede tener hasta tres números diferentes:

- Número fijo. (91 xxx xx xx)
- Número móvil. (607 yyy yyy)
- Extensiones. (2zzz) – Plan de numeración privado.

Todos los teléfonos comparten las funcionalidades más usuales de centralita independientemente de su ubicación.

Oficina Vodafone: Qué opinan nuestros clientes

P.9. ¿Recomendaría usted Oficina Vodafone a sus amigos y colegas?



CATÁLOGO DE ACCESORIOS Y TELÉFONOS



Mobile Attendant Nokia



Mobile Attendant SonyEricsson



Router 3G



Jablotron GDP-02

¿Y si quiero conexión a Internet para mi empresa?

Para empresas que necesitan acceso a Internet: Router 3G y Tarifa Plana de datos.

FUNCIONALIDAD

- Acceso a Internet – plug & play.
- Red local LAN y/o WAN. 4 puertos Ethernet y conectividad WiFi a 54 Mbps. Permite compartir archivos, impresoras, etc. entre los equipos conectados.
- Router 3G Cisco/Linksys y tarjeta de datos Vodafone Mobile Connect
- Diferentes Tarifas Planas en función de las necesidades de la empresa.



 **vodafone**



vodafone