

Puma-Domo es un kit domótico 100% IP que proporciona control y vigilancia total incluso desde cientos de kilómetros de distancia. Al tratarse de una solución estándar basada en IP, permite la integración de vídeo, datos y multimedia en un mismo canal. Ofrece control remoto sobre luces, persianas, sistemas de riego, calefacción o cualquier otro dispositivo eléctrico. Permite visualizar y controlar su hogar en cualquier momento y en cualquier lugar tanto desde un PC como desde PDA o teléfono móvil.

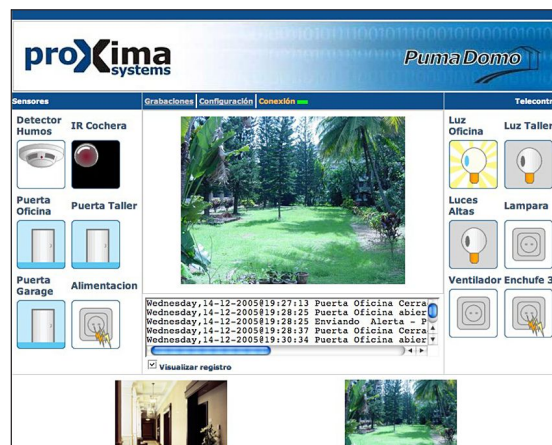
Puma-Domo vigila su hogar cuando usted esté fuera, enviándole alertas de humo, inundación, etc. o cualquier otra alarma técnica que se dé en la vivienda. En caso de intrusión recibirá un MMS conteniendo una secuencia de vídeo, (incluso si se produce un corte en la línea telefónica), al tiempo que el sistema graba una serie de imágenes que usted podrá visualizar posteriormente. Se integra perfectamente en la instalación eléctrica sin requerir elementos especiales (luces, interruptores, etc...).

Componentes del kit:

- ✕ Controlador PUMA-DOMO.
- ✕ Dos cámaras color IP Axis de interior.
- ✕ Módulo de comunicaciones GPRS.
- ✕ Dos detectores infrarrojos de intrusión.
- ✕ Detector de inundación.
- ✕ Detector de humo.
- ✕ Capacidad para otros 6 sensores adicionales: nivel gasoil, termostato arcón congelador, etc.
- ✕ Seis circuitos independientes de control para otros tantos dispositivos eléctricos: luces, apertura de puertas, calefacción, riego, toldos, etc.

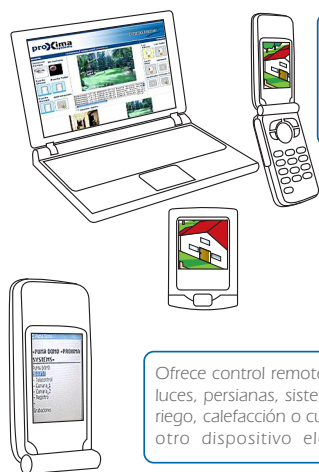
Funcionalidades:

- ✕ Kit domótico 100% IP.
- ✕ Ofrece control sobre cualquier dispositivo eléctrico.
- ✕ Permite visualizar y controlar su hogar.
- ✕ Reciba alarmas vía MMS conteniendo un vídeo en caso de intrusión.
- ✕ Integrable en cualquier instalación eléctrica típica sin requerir elementos especiales.

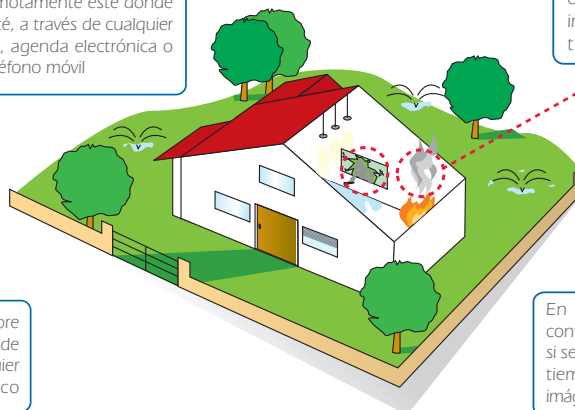


Conexiones:

- ✕ Ethernet 10/100BaseT (RJ45).
- ✕ RS-485.
- ✕ GPRS Clase 8.
- ✕ 8 Entradas digitales (ampl.).
- ✕ 6 Relés para automatizaciones (ampl.).
- ✕ Basado en protocolos abiertos.
- ✕ Compatible con la gran mayoría de los estándares del mercado.



Permite visualizar su casa remotamente esté donde esté, a través de cualquier PC, agenda electrónica o teléfono móvil



Vigila su hogar cuando usted esté fuera, enviándole alertas de intrusión, humo, inundación, etc. o cualquier otra alarma técnica que se dé en la vivienda



En caso de intrusión recibirá un MMS conteniendo una secuencia de vídeo, incluso si se produce un corte en la línea telefónica; al tiempo que el sistema graba una serie de imágenes que usted podrá visualizar a posteriori

Requisitos del sistema:

- ✕ **Sistemas operativos compatibles:**
 - Windows (XP, 2000, NT4.0, ME, 98)
 - Linux y Mac OS X
- ✕ **Hardware:**
 - **PC:** Según las especificaciones del sistema operativo y el navegador seleccionado.
 - **PDA:** Necesario navegador web estándar.
 - **Teléfono:** Conexión GPRS.
- ✕ **Conexión a Internet:**
 - Línea ADSL con dirección IP fija en la instalación controlada.
- ✕ **Tarjeta SIM:**
 - SIM operador telefonía con cobertura en la zona.

Hardware y sistema:

- ✕ CPU RISC de 32 bits.
- ✕ 1Gb Flash.

Vídeo:

- ✕ Dos cámaras IP color Axis de interior.
- ✕ En caso de intrusión envío de mensaje multimedia o e-mail.
- ✕ Capacidad de grabación: 6h. a 3 fps.

Sensores:

- ✕ Dos detectores infrarrojos de intrusión.
- ✕ Un detector de inundación.
- ✕ Un detector de humo.
- ✕ Capacidad para otros 4 sensores.
- ✕ Ampliable mediante módulos de E/S Ethernet.

Dimensiones y peso:

- ✕ Armario 610x448x160 mm. - IP55
- ✕ Peso: 10 kg.

Alimentación eléctrica:

- ✕ 230 Vac – 60 W.
- ✕ SAI 350 VA.

Opciones:

- ✕ Pack inalámbrico (Punto de acceso WiFi + Pantalla táctil inalámbrica).
- ✕ Cámara IP color exterior.
- ✕ Cámara IP color inalámbrica.
- ✕ Pantalla táctil mural.
- ✕ Módulo remoto de ampliación de entradas/salidas vía Ethernet.
- ✕ Módulo de conexión a central receptora de alarmas.
- ✕ Lector de tarjetas de proximidad iClass para el control de la función anti-intrusión.