



MILLENNIUM
TECHNOLOGIES
LIVING HOUSE

www.lacasadelfuturo.com



Hogares que piensan en tí.

Honeywell



www.lacasadelfuturo.com

Catálogo de Productos

2005



Hometronic

Honeywell



Hometronic

Hometronic es un sistema de control doméstico que permite gestionar de forma energéticamente eficiente, segura y confortable, los distintos aparatos e instalaciones tradicionales que conforman una vivienda u oficina, tanto de nueva construcción como construida.

Su arquitectura es modular e inalámbrica. Modular porque es un sistema descentralizado que está formado por diferentes dispositivos o módulos independientes, e inalámbrica porque la comunicación entre ellos es vía radio. Éstas características facilitan su instalación en obra al eliminar las canalizaciones necesarias en sistemas cableados y ofrece una mayor accesibilidad a ampliaciones futuras al no requerir obras para su instalación.

Su cuidada estética y su reducido tamaño permiten su instalación vista u oculta, adaptándose a todos los estilos de decoración. Además la mayoría de los módulos son pintables por lo que en instalaciones vistas pasarían aun más desapercibidos.

Hometronic puede controlar luces, persianas, cortinas y toldos motorizados, electrodomésticos y aparatos eléctricos en general, electroválvulas de agua y gas, sistemas de calefacción, refrigeración y ventilación, puertas y ventanas motorizadas, sirenas y alarmas, sistemas de riego, depuradoras de piscina, etc.

El control sobre estos elementos puede ser directo, tanto local como desde el exterior de la vivienda, por programaciones horarias o automático asociado a sensores que detecten cambios de estado en la vivienda (sol, viento, agua, gas, fuego, etc.) y por simulación de presencia. También puede actuar sobre estos elementos de manera individual o conjunta agrupados en escenas seleccionables.

Hometronic se ha diseñado para ser manejado fácilmente por todos los miembros de la familia. Desde el interior de la vivienda, la interacción del usuario con el sistema se realiza a través de los pulsadores convencionales de pared, sencillos mandos a distancia y la central de programación; así como desde cualquier equipo que disponga de una conexión a Internet como PC's portátiles y de sobremesa, PDA's, Webpad's, etc.





Hometronic

Desde el exterior, podemos actuar mediante teléfonos fijos y móviles y desde cualquier equipo que disponga de una conexión a Internet.

Hometronic permite controlar hasta un máximo de 32 aparatos y circuitos eléctricos independientes. Además, nos permite regular la temperatura de 16 zonas y supervisar hasta 16 sensores y hasta 16 medidores de consumo.

A su vez, permite controlar hasta 16 escenas o "Lifestyles" que consisten en la actuación conjunta de determinados elementos en situaciones preestablecidas o programadas, como p. ej. "salir de casa" en la que las luces se apagarían, las persianas se bajarían y la calefacción se apagaría, etc., etc.

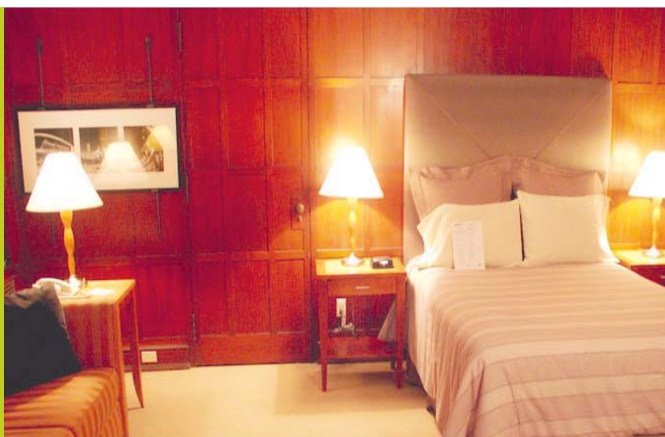
Hometronic destaca por una gran fiabilidad avalada por Honeywell, uno de los fabricantes de mayor prestigio internacional.

La tecnología de radio de Hometronic, única en el sector, trabaja en las frecuencias 433MHz y 868MHz. Para evitar interferencias de transmisores externos, el transmisor de cada componente Hometronic tiene su propio número de serie. Después del "proceso de reconocimiento", este número de serie se convierte en parte del protocolo de transmisión. Eso garantiza que cada módulo receptor sólo reacciona al módulo transmisor que tiene asignado y realiza correctamente la instrucción. Como resultado, es posible operar sin ningún problema distintos sistemas Hometronic en varias viviendas del mismo edificio.

Además, esta tecnología también garantiza que señales extrañas no sean interpretadas como comandos de conmutación. La interferencia intencionada de frecuencias en el sistema Hometronic es casi imposible, porque las transmisiones están en el orden de milisegundos de duración y son escalonadas.

Respecto a su cobertura, el alcance de las señales es de aproximadamente 25 a 30 metros. Se pueden conseguir alcances de hasta 100 metros si no existen tabiques, por ejemplo en grandes salones o con "arquitecturas abiertas".

Además de su calidad, completa funcionalidad, facilidad de instalación y manejo, Hometronic tiene una relación calidad – precio inmejorable por lo que puede ser implementado sin necesidad de hacer una inversión elevada. Asimismo, según estudios realizados por laboratorios independientes, sus diferentes funcionalidades producen un ahorro energético que pueden reducir nuestras facturas energéticas hasta un 40%, por lo que podremos amortizar su coste en el tiempo mientras disfrutamos de todo el confort y la seguridad que nos aporta.





Aplicaciones

I. Control de climatización.

(Módulos: HCM200D-E, HTS10, HTU10, HN10, HRD20, HR50, HN40, HR80, HCE 60, HCE 80, HREL1, HCS60, HCS80, HRA1, HRA80, HCW22, HCW82, HCF22, HCW23, HCU30, H200BG, H200BO, HCV2, HC60NG, HS30)

a. **Calefacción:** calderas, radiadores, suelo radiante, fancoil (bomba de calor), válvulas de zona y sistemas eléctricos.

b. **Aire acondicionado:** splits y conductos

Confort y ahorro energético

Hometronic permite zonificar la climatización de nuestra vivienda hasta un total de 16 zonas completamente independientes, así como regular la temperatura en cada una de ellas, individualmente o de manera conjunta, por programaciones horarias y a través de un mando a distancia. Es decir, Hometronic permite programar de manera independiente la temperatura de cada estancia en función de su utilización real en las diferentes horas del día, evitando tener habitaciones frías, o derrochar energía inútilmente, sobrecalentándolas cuando no se utilizan. La calefacción y el aire acondicionado pueden depender de un mismo termostato para que en función de la temperatura seleccionada funcione uno u otro sistema. Con Hometronic, además, podemos manejar la climatización desde fuera de nuestra vivienda para que cuando llegemos a casa ésta disponga de la temperatura deseada.

2. Control de iluminación.

(Módulos: HCM200D-E, HTS10, HTU10, HN10, HRD20, HD30, HS30, HS20, HB05)

a. **Encendido y apagado:** halógena, incandescente, fluorescente y bajo consumo.

b. **Regulación:** halógena e incandescente.

Confort, seguridad y ahorro energético

Hometronic permite controlar el encendido, apagado y regulación de todas las luces por programaciones horarias y/o asociadas a un sensor de iluminación exterior y/o a través de un mando a distancia, además de a través de pulsadores convencionales. Individualmente o de manera conjunta. De la misma manera, permite controlar el encendido apagado de lámparas de enchufe. La función de simulación de presencia permite que las lámparas que deseemos se enciendan en nuestra ausencia imitando nuestras costumbres

3. Control de motorizaciones.

(Módulos: HCM200D-E, HTS10, HTU10, HN10, HRD20, HA30, HA70, HAR70, HAC30, HB15, HWS40)

Persianas, venecianas, ventanas, cortinas, toldos, puertas y pantallas de protección.

Confort, seguridad y ahorro energético

Hometronic permite controlar la subida, bajada y regulación de todas las persianas y toldos de la vivienda, individualmente o de manera conjunta, por programaciones horarias y/o asociadas a sensores de iluminación y temperatura exterior, de intensidad de viento o de lluvia y/o a través de un mando a distancia, además de a través de pulsadores convencionales. De la misma manera, permite controlar cortinas, ventanas y puertas motorizadas. En el caso de las persianas venecianas, también regula la posición de las lamas. La función de protección solar permite que las motorizaciones que deseemos se activen en nuestra ausencia en función de la intensidad de luz exterior para prevenir robos.



Aplicaciones

4. Control de electrodomésticos y aparatos eléctricos.

(Módulos: HCM200D-E, HTS10, HTU10, HN10, HRD20, HS30, HS20)

Confort, seguridad y ahorro energético

Hometronic permite controlar el encendido y apagado de todos los electrodomésticos de la vivienda conectados a la red eléctrica, por programaciones horarias y a través de un mando a distancia. Podemos programar el funcionamiento de determinados electrodomésticos para que trabajen en horario de tarifa eléctrica reducida o para disponer de café recién hecho al levantarnos. La función de simulación de presencia permite que los equipos que deseemos se enciendan en nuestra ausencia imitando nuestras costumbres cotidianas para prevenir robos.



5. Control de electroválvulas.

(Módulos: HCM200D-E, HTS10, HTU10, HN10, HRD20, HS30, HAV32, HAV25, HAV20, VG1004, VG1007, VG1002)

Agua y gas

Seguridad y ahorro energético

Hometronic permite controlar el suministro de agua y gas de la vivienda, por programaciones horarias, asociadas a sensores de inundación y gas y a través de un mando a distancia. De la misma manera, podemos controlar el riego por programaciones horarias asociándolo a sensores de lluvia y de humedad del suelo para que sólo riegue cuando sea estrictamente necesario.



6. Supervisión y control de alarmas técnicas

(Módulos: HCM200D-E, HX10, HTS10, HTU10, HN10, HCI300IT-E)

Fugas de agua, escapes de gas, incendios, concentraciones de monóxido de carbono y alarmas técnicas

Seguridad y ahorro energético

Hometronic permite detectar las fugas de agua y gas que se produzcan en nuestra vivienda, avisándonos, tanto si estamos en casa como si estamos fuera, y cortando el suministro para evitar que se ocasionen daños mayores. El sistema, también, puede detectar conatos de incendio y concentraciones de monóxido y activar los elementos que queramos en cada caso (ventanas, persianas, luces, sirenas, alarmas, etc.) además de llamar a la emergencia por si tenemos personas mayores en casa que necesiten ayuda médica.



Aplicaciones

7. Conectividad con otros sistemas.

(Módulos: HCM200D-E , HX10, HTS10, HTU10, HN10, HCI35, HS30, HCI300IT-E)

Alarmas de intrusión y otros dispositivos

Confort, seguridad, ahorro energético y comunicación

Hometronic puede conectarse a otros sistemas autónomos externos si estos aportan salidas libres de tensión o de hasta 12V para combinar sus funcionalidades con la de estos dispositivos. Por ejemplo, podemos conectar un sistema de alarma de intrusión para que cuando la activemos al salir de casa el sistema domótico se ponga en modo "salida" bajando las persianas, poniendo algunas luces en "simulación de presencia" y apagando la calefacción, etc. Si la armamos de manera parcial, la casa podría ponerse en modo "dormir". Otro ejemplo, si no disponemos de línea telefónica convencional terrestre, podemos instalar un controlador GSM/GPRS para que éste se comunique con el sistema Hometronic y controlar los dispositivos que gestiona a distancia. Además, si el sistema externo dispone de entradas de control, Hometronic podría manejarlo al mismo nivel que las luces, persianas, etc.

8. Control interior

(Módulos: HCM200D-E , HTS10, HTU10, HN10, HRD20)

Pulsadores convencionales, mando a distancia, central de programación

Confort, seguridad, ahorro energético y comunicación

Hometronic ha sido diseñado para ser manejado por cualquier miembro de la familia. Lo primero que se debe resaltar es que con Hometronic no se pierde la forma convencional de manejar los dispositivos de nuestra vivienda mediante pulsadores convencionales de pared, por lo que una persona podría habitar una casa con Hometronic sin saberlo y utilizarla con normalidad. Hometronic complementa esa forma habitual de manejar nuestra casa con otras que nos aportan más confort como por ejemplo su sencillo mando a distancia por radiofrecuencia con el que podemos actuar desde el sofá o desde cualquier punto de la vivienda sobre cada elemento controlado, individualmente o agrupados en escenas conjuntas. El sistema también puede ser controlado a través de su central de programación de instalación en pared.



Aplicaciones

9. Control exterior

(Módulos: HCM200D-E, HTS10, HTU10, HN10, HCI300IT-E, HCI35)

Teléfono e internet

Confort, seguridad, ahorro energético y comunicación

Hometronic también puede manejarse desde el exterior de nuestra vivienda bien a través de un teléfono, bien a través de Internet. Podemos incorporar al sistema un controlador telefónico que nos permitirá activar y desactivar a distancia cualquier elemento por separado o agrupado con otros. Este controlador también nos avisará a nuestro móvil si se produce alguna incidencia en nuestra casa como fugas de agua y gas, incendios, etc. Es un interfaz de voz por lo que su manejo es muy sencillo, tan sólo tenemos que dar nuestra clave de acceso y seguir las instrucciones. Respecto al control por Internet, Hometronic es compatible con la mayoría de las pasarelas residenciales que dan un servicio de gestión y mantenimiento a través de sus portales Web. Si se contrata alguno de estos servicios y disponemos de una red WiFi en la vivienda, podremos manejar el sistema desde cualquier ordenador o dispositivo inalámbrico con acceso a Internet como una PDA, un Tablet PC, un Webpad, etc. o, incluso, desde el televisor.

10. Programaciones horarias

(Módulos: HCM200D-E, HTS10, HTU10, HN10, HCI300IT-E, HCI35)(Módulos: HCM200D-E, HTS10, HTU10, HN10)

Confort, seguridad, ahorro energético y comunicación

Todos los módulos y funcionalidades, que hemos mencionado, pueden relacionarse en Hometronic a una programación horaria para que el sistema se adapte a nuestras costumbres cotidianas. Podemos programar cada elemento por separado o en escenas que contemplen a varios dispositivos. El sistema da la posibilidad de detener momentáneamente todas las programaciones con tan sólo pulsar un botón así como volver a activarlas.

11. Control de escenas

(Módulos: HCM200D-E, HTS10, HTU10, HN10, HCI300IT-E)

Confort, seguridad, ahorro energético y comunicación

Todos los módulos pueden agruparse en escenas que cambien el estado general de la vivienda. Por ejemplo, si todas las noches al irnos a dormir apagamos todas las luces, bajamos las persianas y reducimos la temperatura en el termostato, podemos hacer que todas acciones se encadenen con tan sólo pulsar un botón. Las escenas más generales son "Salir de casa", "Llegar a casa", "Despertarse", "dormir", "Ver cine", "Vacaciones", "Fiesta", "Pánico", "Fuga de agua", "Fuga de gas", "Incendio", etc. Las escenas se pueden ordenar directamente o asociarlas a una programación horaria para que empiecen en una fecha y hora determinada y se apaguen en otra diferente.

HD30



Módulo de regulación



HX10



Módulo expansión/seguridad



HCE80



Central de suelo radiante



HS20



Módulo de enchufe



HC60NG



Módulo relé demanda de caldera



HB15



Módulo solar y viento



HAV25



Electroválvula de agua



HR80



Módulo de radiador bidireccional



HRA80



Antena externa



VG400



Electroválvula de gas



HS30



Módulo de conmutación



HCW82



Termostato con regulación



HCW82/ HCF82



Termostato ambiente / Sonda de temperatura



HA30



Módulo de persiana



HA70



Módulo de persiana



Toma el control



HCM200D-E



Hometronic Manager



HRD20



Mando a distancia



HCI300IT-E



Controlador telefónico bidireccional



PULSADOR





Sistema radiofrecuencia

a. Fácil y rápida instalación sin rozas.

Hometronic puede implementarse tanto en viviendas nuevas como en viviendas habitadas al no requerir obras para su instalación, que es mucho más rápida y limpia que la de cualquier sistema cableado. Tan solo necesitamos conectar los módulos a los dispositivos o circuitos que controlan.

b. Control total desde todos los puntos de la casa.

Al trabajar con tecnología vía radio, podemos manejar todos los elementos desde cualquier estancia de nuestra vivienda a través de sencillos mandos a distancia.

c. Facilidades de ampliación.

Con Hometronic no hace falta prever ninguna preinstalación para instalar nuevos módulos en el futuro pues el producto se adapta a las características de cada vivienda en todo momento.

d. Flexibilidad.

Si nuestras circunstancias cambian, su facilidad de instalación nos permite sustituir la aplicación de cualquier módulo instalado, desconectándolo del elemento original y conectándolo al nuevo elemento que queramos controlar de una manera muy sencilla.

e. Facilidades de portabilidad.

Aunque la instalación de Hometronic aumenta significativamente el valor de nuestra vivienda, si la ponemos en venta podremos decidir llevarnos el sistema a nuestra nueva casa para instalarlo allí.



Modular y económico

a. Adaptable a cualquier presupuesto.

Con Hometronic podemos partir de un kit básico muy asequible e ir ampliándolo en el tiempo en base a las necesidades o preferencias que nos vayan surgiendo.

b. Ampliaciones económicas en plazos cortos.

La modularidad de Hometronic permite no invertir mucho dinero en las ampliaciones que vayamos haciendo pues podremos limitarlas a nuestro presupuesto en cada momento.



Ventajas

usuario



Fácil manejo

a. Adaptable a cualquier persona.

Hometronic se ha diseñado para ser manejado por todos los miembros de una familia pues partiendo del hecho de que nuestra vivienda funcionará igual que hasta el momento de instalar el sistema, mediante pulsadores de pared, podremos, también, manejarlo desde la central de programación y desde los mandos a distancia.

b. Adaptable a cualquier necesidad.

Hometronic es uno de los sistemas de control doméstico más completos del mercado. De hecho, no existe en el mundo un sistema que ofrezca un control sobre la calefacción tan avanzado. Además, no se trata, tan solo, de los elementos que es capaz de controlar si no de la forma en la que podemos manejarlos mediante programaciones horarias, agrupados en escenas de fácil configuración, desde dentro y desde fuera de casa, etc.



Estética cuidada

a. Adaptable a todos los estilos de vivienda.

La mayoría de los sistemas de control incorporan módulos con una estética muy industrial, por lo que su instalación debe hacerse oculta en cajas de registro que deberemos de tener muy bien dimensionadas, tanto en número como en tamaño, a nuestras necesidades presentes y futuras para no tener que hacer obras en casa cada vez que ampliemos. Sin embargo, los diferentes módulos de Hometronic tienen un reducido tamaño y un diseño sencillo para poder instalarse tanto ocultos como vistos adaptándose a todas las circunstancias.

b. Sistema prácticamente invisible para instalación en superficie.

Además de su reducido tamaño y su cuidado diseño, los módulos de Hometronic están fabricados en un plástico de calidad que permite ser pintado del mismo color que la superficie donde se ubiquen cuando su instalación sea vista.



Calidad

a. Garantía Honeywell.

Honeywell Inc. es una empresa internacional líder en tecnología y fabricación de sistemas de control, desde su creación en 1885. Sus procesos de calidad han creado un estándar en el sector industrial a nivel mundial. El respaldo tecnológico que supone el aval de esta compañía asegura no sólo un funcionamiento satisfactorio si no también la adaptación del producto a los nuevos desarrollos que se vayan incorporando al sector.

b. Tecnología inalámbrica única.

Hometronic es uno de los sistemas más fiables del mercado y líder indiscutible en los sistemas radiofrecuencia. Su tecnología vía radio es única en el sector y garantiza una máxima fiabilidad de comunicación entre los módulos.

