

Redes Smart

Integra, procesa y analiza



Tu información al instante,
desde cualquier lugar
y cualquier dispositivo







La tecnología más eficiente del mercado basada en cloud computing y big data, para obtener el mejor rendimiento en integración de información y business analytics en tu red Smart.

IDbox es un conjunto de componentes software que permite integrar en una red Smart toda la información disponible como el consumo energético, el transporte, la seguridad, el tráfico, el medio ambiente, los residuos, etc. procesando todas las señales recogidas y ofreciendo herramientas de análisis que permitan tomar decisiones de operación.

Todos los datos recogidos se procesan de acuerdo a las reglas de negocio definidas, generando nuevos valores y nuevas formas de visualización, aportando valor creciente y continuado al negocio.

El objetivo es disponer de toda la información centralizada en una única plataforma accesible desde dispositivos móviles. Cada usuario podrá disponer de los servicios ofrecidos de forma personalizada, permitiendo tomar decisiones óptimas y mejorar la eficiencia.

www.idboxrt.com · info@idboxrt.com

 @idboxrt
 CIC Consulting Informático
 @idboxrt
 groups/idbox-real-time

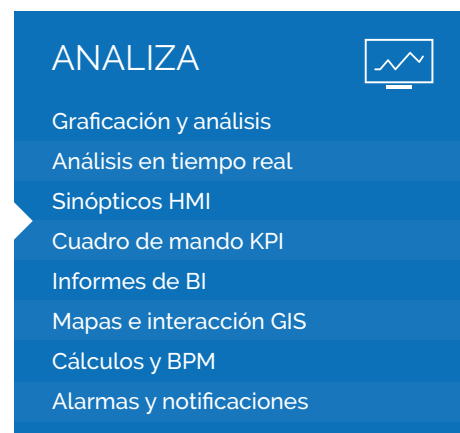
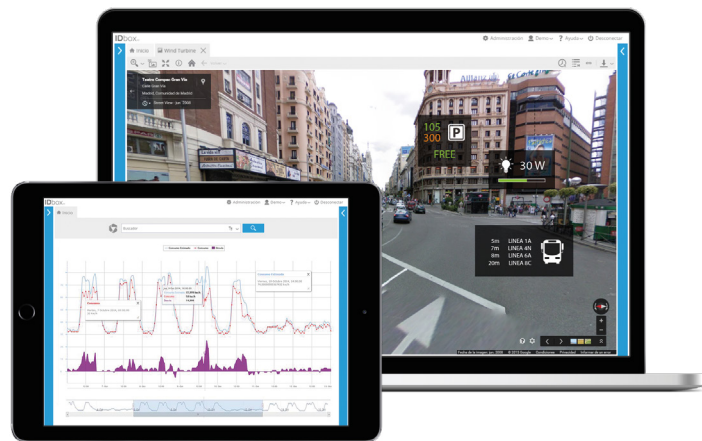


¿Por qué IDbox?

IDbox es más fácil gracias a una tecnología basada en web 2.0 que no requiere instalación por parte del cliente y ofrece una interfaz moderna que mejora la experiencia, usabilidad y productividad del usuario.

IDbox es más rápido debido a su arquitectura escalable, apoyada en las últimas tecnologías disponibles, con el fin de aportar la mejor eficiencia en consulta de datos históricos y de tiempo real.

IDbox es más flexible porque está basado en componentes modulares y extensibles que se adaptan a la infraestructura disponible y se comunican con facilidad con sistemas externos. El sistema se adaptará al dispositivo de consulta, optimizando la visualización y los canales de comunicación.



IDbox permite **integrar** cualquier origen de información, ya sean dispositivos físicos como sensores, dataloggers, PLCs, registradores, etc. o sistemas software como bases de datos, ficheros, servicios web, scadas, historian, sistemas de gestión, etc. El catálogo de conectores es muy amplio y está en constante crecimiento.

La información recogida e integrada se **procesa** generando lógica por defecto (estadística, agregados, contadores, etc.). Los cálculos diseñados por el usuario serán ejecutados y se obtendrán nuevas señales compuestas, lo que permitirá al sistema adaptarse a cualquier proceso de negocio específico.

IDbox dispone de una interfaz web que permite **analizar** la información mediante herramientas de análisis gráfico, informes, correlaciones, mapas y sinópticos, todos ellos extensibles por el usuario. Esto permite optimizar la visualización, mejorar el rendimiento y crear un escenario adecuado para la toma de decisiones.



¿Cómo funciona IDbox?

