



MxActivitySensor está disponible para todos los sistemas de vídeo de MOBOTIX, incluyendo los videoporteros

Revolucionario análisis de movimiento por vídeo integrado en la cámara

El mayor problema que plantea el software de detección de movimiento existente actualmente en el mercado es la gran cantidad de falsas alarmas. Con MxActivitySensor, MOBOTIX ha desarrollado un método de análisis extremadamente fiable que es único en el mercado. MxActivitySensor es una herramienta de análisis profesional basada en software diseñada para reconocer movimientos de personas y objetos en el campo de cobertura (imagen completa o área definida individualmente). A diferencia del sensor Video Motion, que registra todos los cambios que se producen en la imagen en ventanas de movimiento definidas, MxActivitySensor proporciona resultados fiables especialmente en aplicaciones con numerosas interferencias. De este modo, la cámara distingue entre los movimientos de vehículos, personas u objetos que desencadenan la activación de la alarma y otros movimientos que no son relevantes como el cambio de las condiciones de luz, árboles u objetos movidos por el viento o precipitaciones fuertes.

¿Qué se detecta?

El sensor detecta objetos o personas que atraviesan el campo de cobertura definido o que se acercan o alejan de la cámara de forma continua. MxActivitySensor es tan fiable que, por ejemplo, sólo detecta a las personas que entran o salen de un lugar, pero no aquéllas que simplemente se levantan del asiento, se dan la vuelta, etc.

Otra de las características de MxActivitySensor es la posibilidad de definir únicamente determinadas direcciones de movimiento (arriba/abajo/izquierda/derecha) como eventos desencadenantes de alarmas. Así, por ejemplo, en una calle de sentido único es posible grabar sólo aquellos movimientos que vayan en sentido contrario al de la dirección permitida.

En este caso, sólo se registraron los movimientos del coche blanco, pero no los de los árboles movidos por el viento. El número de falsas alarmas se reduce drásticamente gracias a esta tecnología inteligente.

- Detección de movimiento de personas y objetos
- Filtrado por direcciones de movimiento
- Configuración sencilla y rápida
- Fiable incluso cuando hay interferencias (p. ej., climáticas)
- Reduce las falsas alarmas en más de un 90 % y, por lo tanto, el ancho de banda y la memoria requeridos por el sistema
- Incluido en todas las cámaras Secure de MOBOTIX

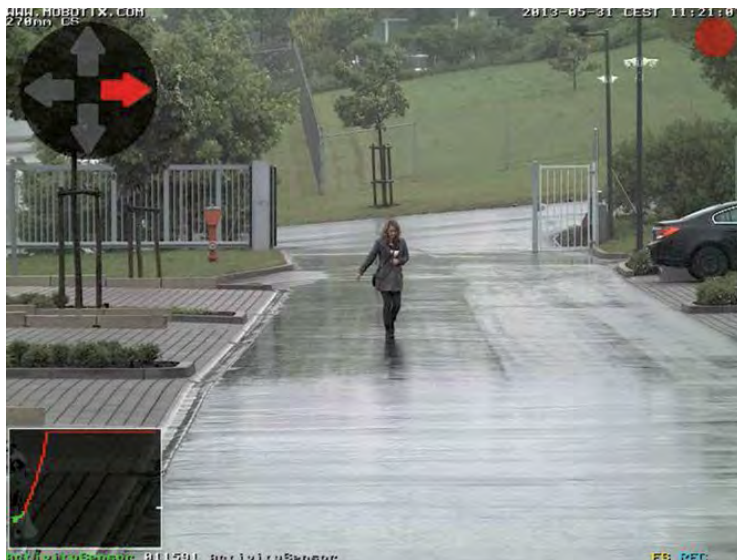


¿Qué ocurre cuando MxActivitySensor se activa?

Al igual que el micrófono o el sensor de luminosidad, MxActivitySensor es uno de los sensores internos de la cámara cuya activación desencadena una serie de acciones seleccionadas de forma específica. Una vez que MxActivitySensor ha detectado un movimiento, existe la posibilidad de guardar la prueba de vídeo, emitir mensajes de audio a través del altavoz de la cámara, notificar la alarma mediante una llamada telefónica o transferir las imágenes por FTP o correo electrónico a través de la cámara. Además, por ejemplo, la aplicación de MOBOTIX para dispositivos móviles iOS envía un aviso, a cualquier lugar del mundo con acceso a Internet, por medio de una alarma acústica y óptica que incluye imágenes en vivo de la cámara y la posibilidad de intercomunicación.

Rápida configuración

MxActivitySensor resulta, en la mayoría de las situaciones, más preciso que la detección de movimiento por vídeo convencional, incluso con la configuración por defecto. El software es tan sencillo de usar que no se necesita a ningún especialista para la instalación, el mantenimiento y el análisis. Por lo general, sólo es necesario definir las áreas de detección deseadas y las direcciones de movimiento que deben.



MxActivitySensor reacciona ante movimientos significativos de objetos y personas y muestra la dirección de los mismos (flecha roja).

El cuadro de diagrama (abajo a la izquierda) muestra la actividad de movimientos actual y el valor umbral de activación ajustado (aquí: tercio inferior). Cuanto mayor es la oscilación de la curva, mayor es la actividad.

Compact Guide: MxActivitySensor

Encontrará toda la información necesaria sobre las funciones, la configuración y el manejo de MxActivitySensor en la página web de MOBOTIX www.mobotix.es, bajo Soporte > MXMediateca > Compact Guides.