



I CONGRESO EDIFICIOS INTELIGENTES

Madrid, 23-24 Octubre 2013

DOMÓTICA APLICADA EN VIVIENDAS DE ALQUILER VACACIONAL

Enrique Barrera Linares



HOGARTEC
Expertos en Sistemas Domóticos

Organiza:



GRUPOTECMARED

Apoyo Institucional:



I CONGRESO
EDIFICIOS INTELIGENTES
Madrid, 23-24 Octubre 2013

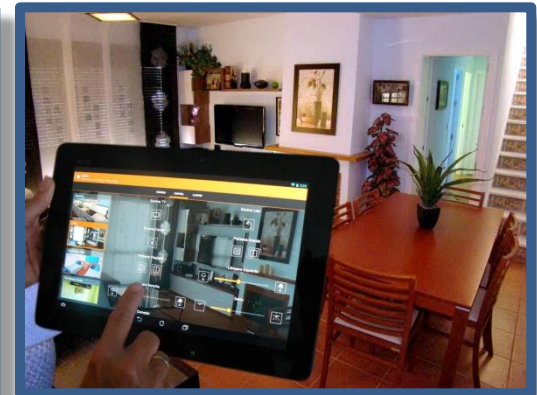
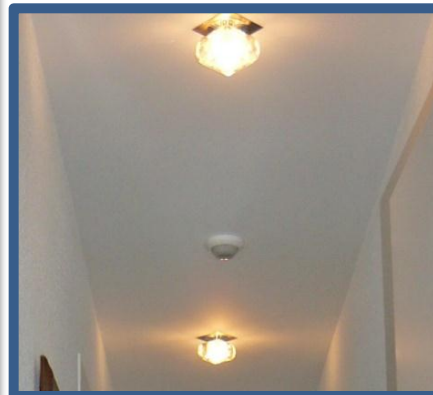
Situación de Partida

- Grandes períodos de tiempo desocupada:
 - Averías
 - Robos y “Okupaciones”
- Consumo excesivo por los clientes en:
 - Aire acondicionado
 - Iluminación
 - Agua
- Necesidad de competir en calidad y no sólo en precio



Cuatro elementos “transversales” a las Funciones de Control:

- Central de alarmas Integrada
- Estación Meteorológica
- Detectores de Presencia multicanal
- Pasarelas Internet y GSM



Otros elementos clave de la instalación:

- Pasarelas a aparatos de climatización con límite de consigna, y enclavamiento a presencia y ventanas
- Termostatos “integrados” con control PI que obligan el modo de funcionamiento de todos los aparatos
- Detectores de seguridad y electroválvulas: agua, humo...



Integración de Central:

“Funciones Despedir / Recibir (I)”

- Desencadenadas por el armado / desarmado de la Central de alarmas



“Funciones Despedir / Recibir (II)”



“Modo Vivienda Vacía”



- Las persianas se bajan automáticamente si llueve o si llega la noche sin que vuelva a ocuparse la vivienda



- Maniobra automática de desbloqueo periódico de la electroválvula de agua
- Quedan vigilantes los detectores de inundación, incendios e intrusión por apertura de ventana o movimiento



Integración de Estación Meteorológica (I)

- Control integral de toldos
- Empleo de persianas para protección contra viento y lluvia
- Autoapagado de luces exteriores al amanecer y bloqueo de las mismas
- Ajuste indirecto de iluminación y otras funciones del interior en función de la luminosidad exterior



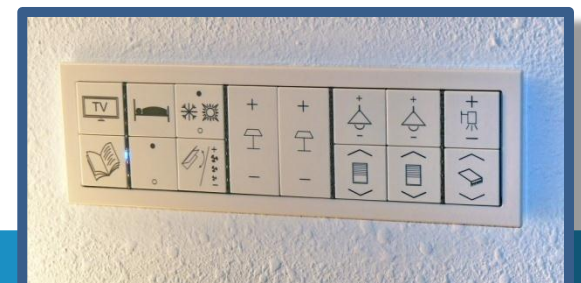
Integración de Estación Meteorológica (II)

- Control integral de toldos
 - Protección contra
 - Viento racheado
 - Viento uracanado
 - Detección Verano / Invierno por comparación de temperatura interior y exterior
 - Auto repliegue y bloqueo con calefacción
 - Posibilidad de auto recogida en modo “Vivienda Vacía”
 - Control sencillo de modos “Auto/Man”



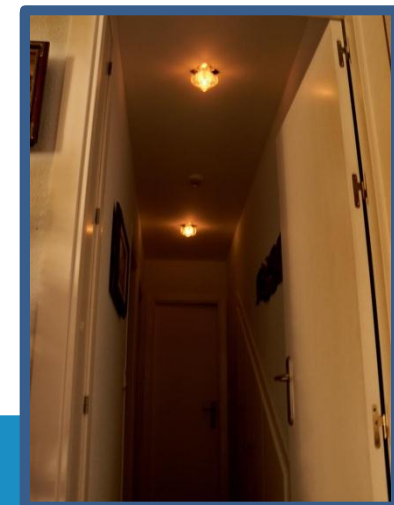
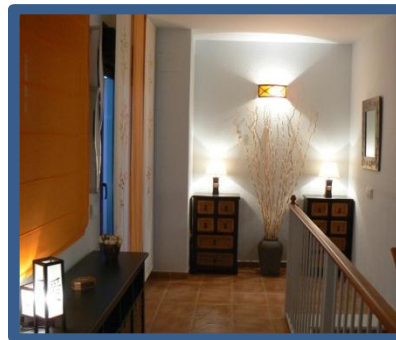
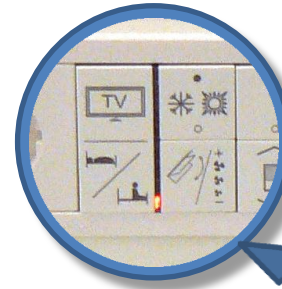
Funciones y elementos para el ahorro energético

- Funciones de “Ahorro automático”:
 - Detectores de presencia multicanal para luz (semiautomáticos y automáticos) clima (semiautomáticos) y seguridad
 - Magnéticos de ventana para clima y seguridad
- Funciones de “Ahorro asistido”
 - Escenas condicionadas y función “dormir / levantarse” que facilitan un adecuado uso de la iluminación natural y artificial
 - Apagados centralizados
 - Acceso al control de persianas en múltiples puntos y en especial a la entrada de las habitaciones para facilitar el uso de la iluminación natural



Confort= Competitividad= Fidelización

- Función Recibir
- Función Dormir / Levantarse
- Escenas condicionadas TV, Leer, Comer, etc.
- Luces automáticas con diferente tonalidad cromática en función de la luminosidad exterior (Interiorismo)
- Iluminación nocturna de cortesía antideslumbrante





I CONGRESO EDIFICIOS INTELIGENTES

Madrid, 23-24 Octubre 2013

DATOS DE CONTACTO:

Enrique Barrera Linares

ebarrera@hogartec.es

www.hogartec.es



HOGARTEC
Expertos en Sistemas Domóticos

Organiza:



GRUPOTECMARED

Apoyo Institucional:



**I CONGRESO
EDIFICIOS INTELIGENTES**
Madrid, 23-24 Octubre 2013