



## •ETHERNET Industrial

•Switches para Infraestructura de Red

## Componentes de red con talento



**Industria de procesos**



**Construcción de máquinas e instalaciones**



**Automatización de edificios**

La nueva familia de productos 852 de WAGO ofrece soluciones potentes y escalables para la infraestructura de red, desde un sencillo y económico switch ETHERNET hasta el más completo componente con conexiones de fibra óptica y gestionable.

ECO y GESTIONABLE  
RJ45 y FIBRA ÓPTICA



**Transporte y almacenaje**



# Gama de productos ETHERNET

Además de los componentes de infraestructura de red, la gama de productos ETHERNET de WAGO ofrece soluciones universales de control y automatización en industria y en edificios.



**WAGO-I/O-IPC  
Serie 758**



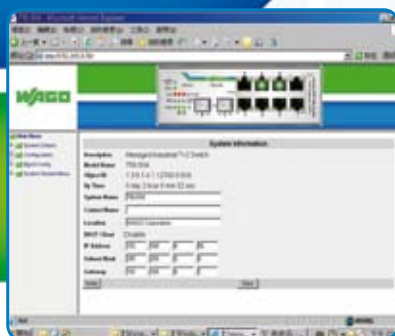
**Controlador ETHERNET  
Serie 750**



**Acopladores  
ETHERNET programables  
Serie 750**



**Speedway  
IP67 I/O  
Serie 767**



**Software de programación  
y de diagnóstico**



**Módulo interface, serie 289**

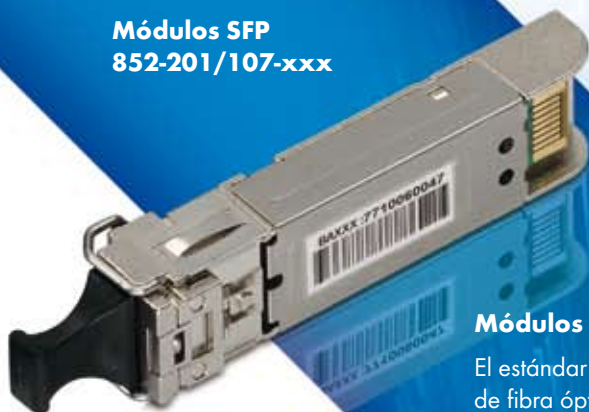


**Conectores ETHERNET para  
diferentes buses de campo,**

**750-975, 756-9501/0060-0000  
750-976**

## • Posibilidad de combinación con fibra óptica

**Módulos SFP**  
852-201/107-xxx



### **Módulos SFP**

El estándar adaptable al cable de fibra óptica.

Son posibles diferentes fibras y distancias.



La combinación de ETHERNET con cables de fibra óptica ofrece muchas ventajas para las aplicaciones industriales, p.e. resistencia elevada a interferencias, separación galvánica y mayor alcance. Así, estas aplicaciones son compatibles con la tecnología informática y se pueden adaptar a las distancias y estándares necesarias gracias a la utilización de módulos SFP intercambiables.

Están disponibles módulos SFP para cables de fibra óptica funcionando en Multimodo o Monomodo, con un alcance máximo de 30 Km.

Combinación óptima de cobre y fibra óptica para cumplir diferentes especificaciones.





# Siempre la solución correcta

Con su nueva gama de switches, WAGO le facilita crear la infraestructura de su red con unas características eléctricas y mecánicas excelentes. Estos componentes son especialmente robustos, concebidos para aplicaciones industriales y compatibles con los estándares IEEE802.3, 802.3u.

Los dispositivos están equipados con un control de funcionamiento y una alimentación de tensión redundante con un

rango de distribución de 9-48 V. Las funciones de alarma se activan a través de conectores DIP. Las características de rendimiento como Auto-Negotiation y Auto-MDI/MDIX (crossover) en todos los puertos 10/100BaseTX están realizados de igual manera que un modo "Store-and-Forward-Switching".

## **852-104 Switch Industrial 7 puertos 100 Base-TX+ + 2-Slot 100 Base Fx**

El dispositivo de comunicación ETHERNET configurable ofrece muchas posibilidades de regulación y configuración como p.e.:

- Módulos SFP para fibra óptica
- Gestión Total (Full Managed)
- Redundancia <50 m
- Gestión basada en web
- SNMP, QoS (reserva de ancho de banda), creación de VLAN
- Réplica de puertos en espejo (Port Mirroring)
- Dedicar determinado(s) puerto(s) para tráfico de red (Port Trunking)
- Test de cable



**852-102**  
**Switch Industrial**  
**8 puertos 100 Base-TX**



**852-101**  
**Switch Industrial**  
**5 puertos 100 Base-TX**



**852-103**  
**Switch Industrial**  
**8 puertos 100 Base-TX +**  
**+ 2 Slot 100 Base FX**



**750-975, Conector RJ-45**  
**750-976, Conector PROFINET**

Conectores de aplicación general para  
 cableado en industria, oficinas y edificios

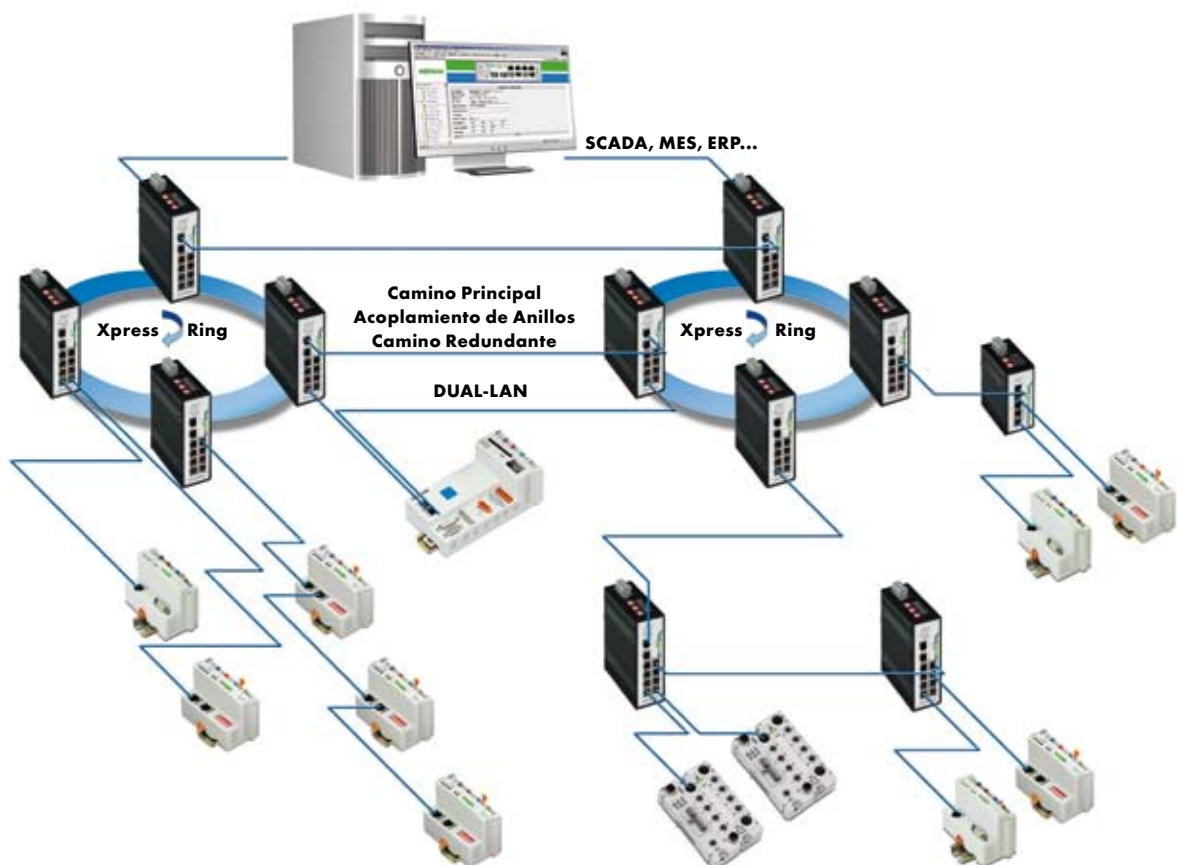


#### **Módulos interface RJ-45, serie 289**

Módulo de transmisión ETHERNET con diferentes posibilidades  
 para contacto de apantallamiento, de aplicación general.  
 Son disponibles variantes para diferentes campos de aplicación.

## Infraestructura de red redundante: Aumento de disponibilidad

- El switch configurable de WAGO ofrece varias posibilidades para crear estructuras de red redundantes.
- Spanning Tree según IEEE 802.1D compatible con el estándar de la Tecnología Informática (TI)
- Jetring – Protocolo simple de anillo con tiempo de cambio de configuración de <300 ms
- Xpress Ring – Protocolo rápido de anillo
- Tiempo de conmutación <50 ms
- Para el control y aviso de incidencias, el switch gestionable, código 852-104, está previsto con funciones configurables, tales como alarma para correo electrónico, alarmas SNMP.
- Además de las funciones configurables del switch, código 852-104, todos los switch están equipados con una alimentación redundante de tensión que se puede controlar con ayuda de un relé de alarma.



WAGO Kontakttechnik GmbH & Co. KG  
Postfach 2880 · 32385 Minden  
Hansastraße 27 · 32423 Minden  
Teléfono:  
Central 0571/887 - 0  
Distribución 0571/887 - 222  
Gestión de pedidos 0571/887 - 333  
Soporte técnico 0571/887 - 555  
Fax 0571/887 - 169  
E-Mail [info@wago.com](mailto:info@wago.com)  
Internet [www.wago.com](http://www.wago.com)

